

Grass ノヴァプロ引出しシステム

引出しシステム「ノヴァプロ」は従来のノヴァメトロに数多くの改良を行い、お客様からのより高いニーズに応えられるハイパフォーマンスを実現したハイグレード引出しシステムです。



高品質ダブルコーティング仕上

引出しの側板はメタリック塗装の上にクリアコーティングを施し、サビに強く、高級感のある仕上がりになっています。



デラックス

クラシック

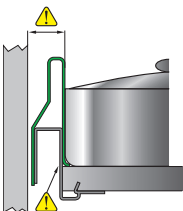
レール内蔵型ソフトクローズダンパー

ソフトクローズダンパーはレールに内蔵されているので、キャビネットや引出しへの加工が必要ありません。また、エアードンパーなので環境に優しく、液漏れや汚れなどの心配がないので、衛生的です。



引出しスペースを有効活用

側板と底板の部分を垂直に近い形状にすることで側板と底板のデッドスペースを抑え、引出し内部の収納スペースを最大限利用できるよう工夫されています。



取付や取外しはワンタッチ

引出しを手前に引き出して上に持ち上げるだけで引出しが取外されます。また、引出しの取付はキャビネットレールの上に引出しをのせて、キャビネット奥方向に押し込むと固定できます。



組立機を使った効率的な組立

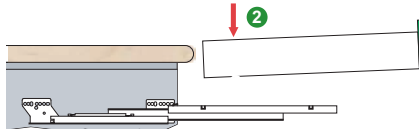
ノヴァプロ専用の組立機を使って効率的な組立ができます。組立機 ZP-3N は底板と背板の固定を一度に行うので引出しを効率的で簡単に組み立てられ、引出しの組立精度を高いレベルで一定に保つことができます。



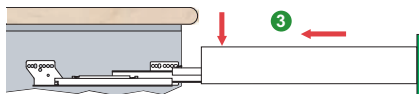
引出しの取付方法



① レールを引き出します。

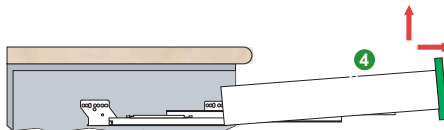


② 引出しをレールの上に置きます。



③ 引出しにロックがかかるまで引出しをしっかりと押し込みます。

引出しの取外し方法



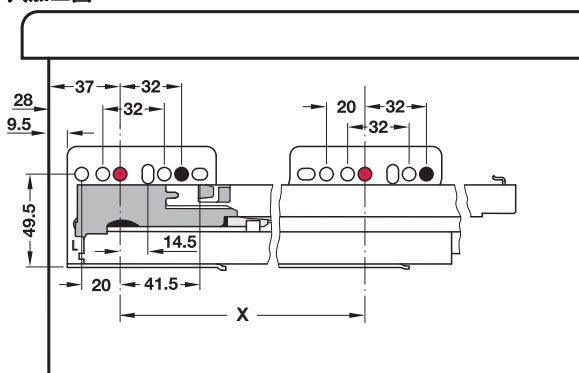
④ 引出しを手前までしっかりと引き出してから上に持ち上げます。

Grass ノヴァプロ デラックス/クラシック
引出しシステム



- ・材質: スチール
- ・レールタイプ: セルフクロージング、ソフトクローズダンパー（エアマテック）付3段引
- ・仕様: アンダーマウントダイナミックレールとシンクロコントロール、内側のストレート側板、掃除が簡単な形状、前板固定用フック付
- ・取付: 公差 ± 1 mm、前板はフックでネジ止め

穴加工図

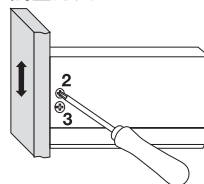


- 耐荷重 40 / 70kg タイプのネジ取付位置
- 耐荷重 70kg タイプのネジ取付位置

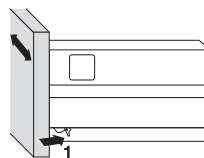
レール長さ mm	X mm
270	160
300 - 400	224
450 - 600	288
650	352

TOH-FF 2013, HJA-jp, 1/12; 表示寸法などの仕様は変更される場合もあります。

調整方法



引出し内側



引出し外側

高さ調整

- ・ネジをゆるめる (2)
- ・偏心ネジで前板を希望の位置に調整 (3)
- ・調整範囲 ±2 mm
- ・ネジを締め付ける (2)

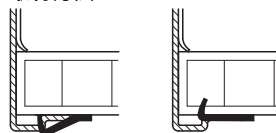
左右調整

- ・固定レバー (1) を後ろへ押し込んだ状態で保持
- ・前板を少し持ち上げて溝に引っ掛からないように動かす
- ・調整範囲 ±1.5 mm
- ・希望の位置に調整して固定レバーを離す (1)

傾斜調整

- ・サイドレールまたは側板にあるネジ（側板高さ 122 mm のみ）で調整
- ・ノヴァプロ クリスタルクラシックシリーズは標準装備

取付方法

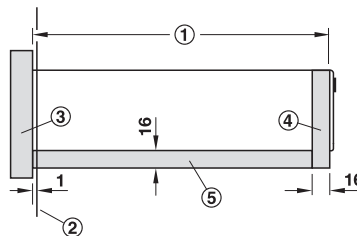


押し込み前

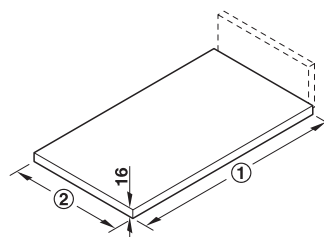
押し込み後

- ・底板の溝掘りや面取りの必要なし
- ・底板はツメまたはネジで取付

穴加工図



- ① キャビネット内寸奥行 = 呼び長さ + X
引出し : X = 3 mm
内引出し : X = 11.5 mm
- ② キャビネット木口
- ③ 前板
- ④ 背板
- ⑤ 底板



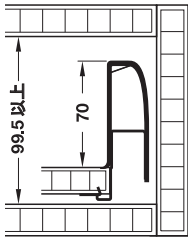
- ① 底板長さ = 呼び長さ - 19 mm
- ② 底板幅 = キャビネット内寸幅 - 58^{+0.5} mm
底板厚 = 16 mm

→ Grass ノヴァプロ デラックス

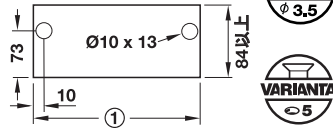
側板高さ 90 mm



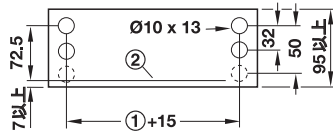
取付図



穴加工図



背板



前板

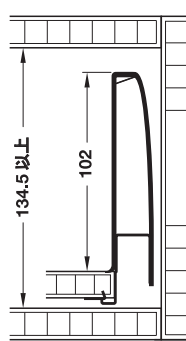
① 底板幅 ② 底板下端



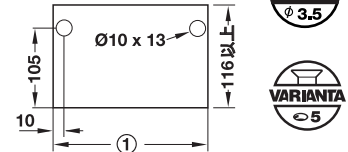
側板高さ 122 mm



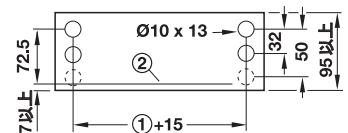
取付図



穴加工図



背板



前板

① 底板幅 ② 底板下端



引出しユニット

梱包内容

デラックス側板カバー付 1 ペア
ソフトクローズ付プロレール 1 ペア
フック 2 個

梱包内容

デラックス側板カバー付 1 ペア
ソフトクローズ付プロレール 1 ペア
フック 2 個

呼び長さ mm	持出し長さ mm	色	品番
耐荷重 40 kg / ペア P920 / 904			
270	251	メタリック色	✓ 553.17.251
300	281		✓ 553.17.252
350	331		✓ 553.17.253
400	381		✓ 553.17.254
450	431		✓ 553.17.255
500	481		✓ 553.17.256
550	531		✓ 553.17.257
600	581		✓ 553.17.258
耐荷重 70 kg / ペア P920 / 907			
450	431	メタリック色	② 553.17.275
500	481		② 553.17.276
550	531		② 553.17.277
600	581		② 553.17.278
650	631		② 553.17.279

梱包 : 1 セット

注意

キャビネット幅 900 mm 以上の場合には平行コントロールバーの使用をお勧めします。

呼び長さ mm	持出し長さ mm	色	品番
耐荷重 40 kg / ペア P930 / 904			
400	381	メタリック色	② 553.18.254
450	431		② 553.18.255
500	481		② 553.18.256
550	531		② 553.18.257
600	581		② 553.18.258
耐荷重 70kg / ペア P930 / 907			
450	431	メタリック色	② 553.18.275
500	481		② 553.18.276
550	531		② 553.18.277
600	581		② 553.18.278

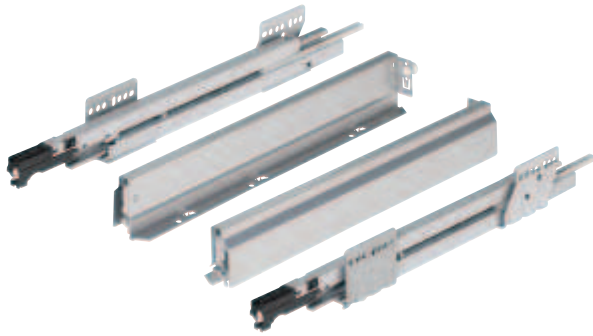
梱包 : 1 セット

平行コントロールバー	▶ FF 9.17
内引出し用前板	▶ FF 9.14

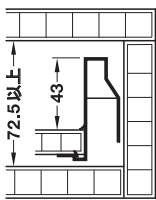
TCH-FF 2013, HJA-jp, 11/12; 表示寸法などの仕様は変更される場合があります。

→ Grass ノヴァプロ クラシック

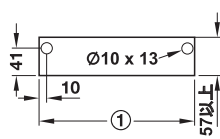
側板高さ 63 mm



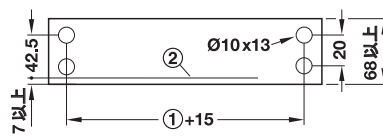
取付図



穴加工図



背板



前板

① 底板幅 ② 底板下端



梱包内容

クラシック側板カバー付 1ペア
ソフトクローズ付プロレール 1ペア
フック 2個

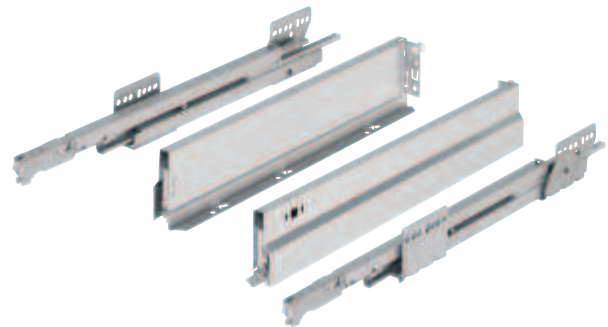
呼び長さ mm	持出し長さ mm	白	メタリック色
耐荷重 40 kg / ペア P910 / 904			
400	381	② 553.13.754	② 553.13.254
450	431	② 553.13.755	② 553.13.255
500	481	② 553.13.756	② 553.13.256
550	531	② 553.13.757	② 553.13.257
耐荷重 70kg / ペア P910 / 907			
450	431	② 553.13.775	② 553.13.275
500	481	② 553.13.776	② 553.13.276
550	531	② 553.13.777	② 553.13.277

梱包 : 1 セット

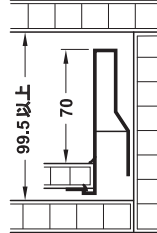
注意

キャビネット幅 900 mm 以上の場合はパラレルコントロールバーの使用をお勧めします。

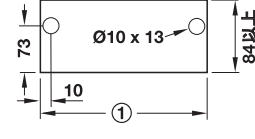
側板高さ 90 mm



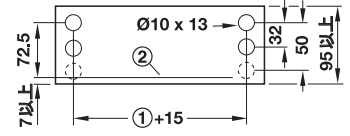
取付図



穴加工図



背板



前板

① 底板幅 ② 底板下端



梱包内容

クラシック側板カバー付 1ペア
ソフトクローズ付プロレール 1ペア
フック 2個

呼び長さ mm	持出し長さ mm	白	メタリック色
耐荷重 40 kg / ペア P920 / 904			
270	251	② 553.14.751	✓ 553.14.251
300	281	② 553.14.752	✓ 553.14.252
350	331	② 553.14.753	✓ 553.14.253
400	381	② 553.14.754	✓ 553.14.254
450	431	② 553.14.755	✓ 553.14.255
500	481	② 553.14.756	✓ 553.14.256
550	531	② 553.14.757	✓ 553.14.257
600	581	② 553.14.758	✓ 553.14.258
耐荷重 70kg / ペア P920 / 907			
450	431	② 553.14.775	② 553.14.275
500	481	② 553.14.776	② 553.14.276
550	531	② 553.14.777	② 553.14.277
600	581	② 553.14.778	② 553.14.278
650	631	-	② 553.14.279

梱包 : 1 セット

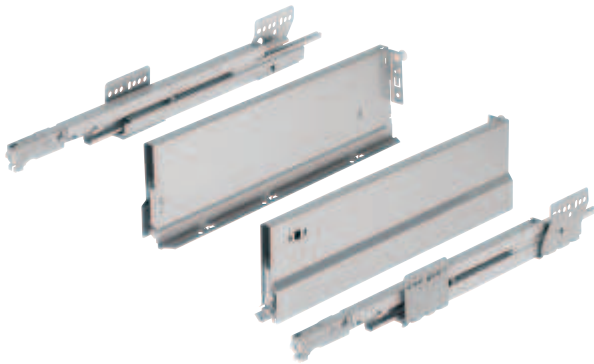
パラレルコントロールバー

▶ FF 9.17

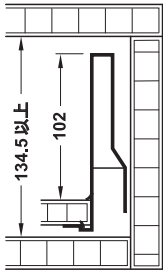
内引出し用前板

▶ FF 9.14

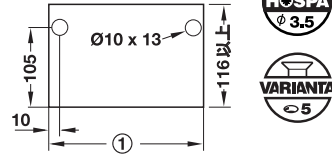
側板高さ 122 mm



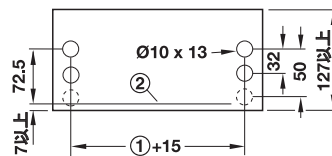
取付図



穴加工図



背板



前板

① 底板幅 ② 底板下端



梱包内容

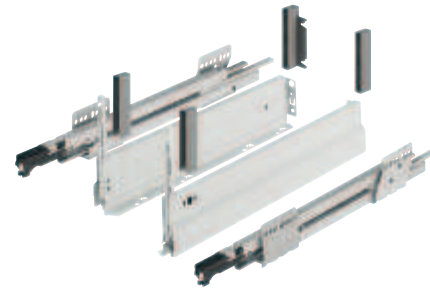
クラシック側板カバー付 1ペア
ソフトクローズ付プロレール 1ペア
フック 2個

呼び長さ mm	持出し長さ mm	白	メタリック色
耐荷重 40kg / ペア P930 / 904			
400	381	② 553.15.754	② 553.15.254
450	431	② 553.15.755	② 553.15.255
500	481	② 553.15.756	② 553.15.256
550	531	② 553.15.757	② 553.15.257
600	581	-	② 553.15.258
耐荷重 70kg / ペア P930 / 907			
450	431	② 553.15.775	② 553.15.275
500	481	② 553.15.776	② 553.15.276
550	531	② 553.15.777	② 553.15.277
600	581	-	② 553.15.278

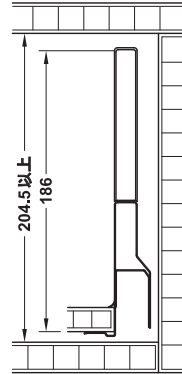
梱包 : 1 セット

→ Grass ノヴァプロ クリスタルクラシック

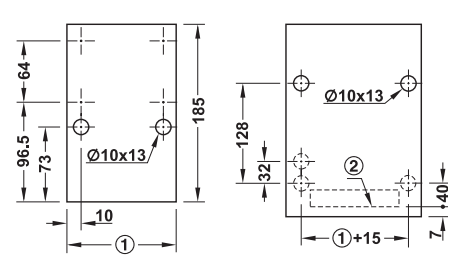
側板高さ 90 mm



取付図



穴加工図

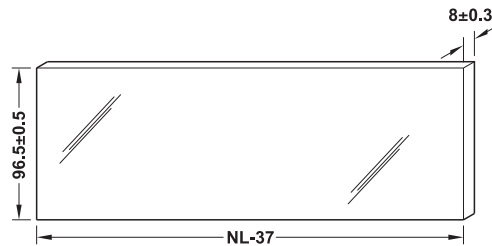


背板

前板

① 底板幅
② 底板下端

側面パネル加工寸法



NL = 呼び長さ

梱包内容

クリスタルクラシック側板カバー付 1ペア
ソフトクローズ付プロレール 1ペア
ガラス板用背板金具 1ペア
ガラス板用前板金具 1ペア
フック 2個
取付説明書 1部

呼び長さ mm	持出し長さ mm	白	メタリック色
耐荷重 40 kg / ペア			
300	281	② 553.07.681	② 553.07.181
350	331	② 553.07.682	② 553.07.182
400	381	② 553.07.683	② 553.07.183
450	431	② 553.07.684	② 553.07.184
500	481	② 553.07.685	② 553.07.185
耐荷重 70 kg / ペア			
500	481	② 553.07.695	② 553.07.195
550	531	② 553.07.696	② 553.07.196
600	581	② 553.07.697	② 553.07.197
650	631	② 553.07.698	② 553.07.198

梱包 : 1 セット

Grass ノヴァプロ Tipmatic+
プッシュオープン引出しシステム

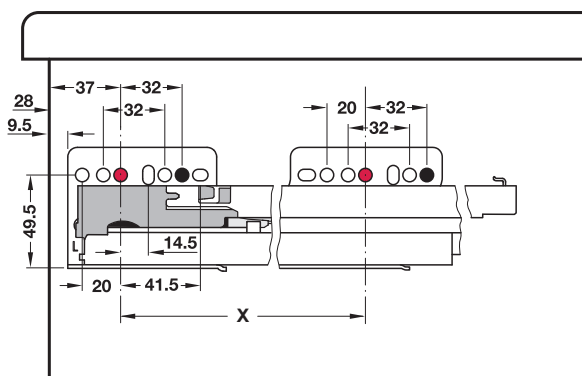


- ・適用範囲： 引出しと前部スライド用
- ・材質： スチール、プラスチック、アルミニウム
- ・仕上： 亜鉛メッキ、プラスチックコーティング
- ・耐荷重： 40 kg または 70 kg
- ・レールタイプ： プッシュオープン機構付 3 段引
- ・仕様： シンクロコントロールアンダーマウントレール付、引出し側板の内側はストレート、引出しの側面は掃除が簡単、前板固定フック付
- ・取付： 公差 ±1 mm、前板固定フックはネジ止め
- ・調整範囲： 前板とキャビネット木口のすき間調整 4 mm (+2 mm / -1 mm)

取付寸法

キャビネット最小内寸奥行 = 呼び長さ NL + 19 mm

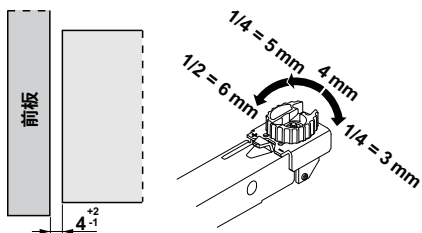
ロックユニット



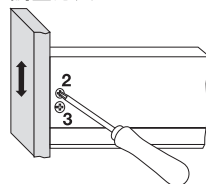
- 耐荷重 40 / 70kg タイプのネジ取付位置
- 耐荷重 70kg タイプのネジ取付位置

レール長さ mm	X mm
270	160
300 - 400	224
450 - 600	288
650	352

前板の調整範囲



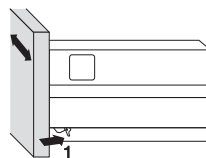
調整方法



高さ調整

- ・ネジをゆるめる (2)
- ・偏心ネジで前板を希望の位置に調整 (3)
- ・調整範囲 ±2 mm
- ・ネジを締め付ける (2)

引出し内側



左右調整

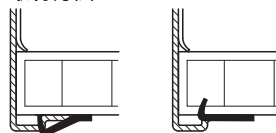
- ・固定レバー (1) を後ろへ押し込んだ状態で保持
- ・前板を少し持ち上げて溝に引っ掛からないように動かす
- ・調整範囲 ±1.5 mm
- ・希望の位置に調整して固定レバーを離す (1)

引出し外側

傾斜調整

- ・サイドレールまたは側板にあるネジ (側板高さ 122 mm のみ) で調整
- ・ノヴァプロ クリスタルクラシックシリーズは標準装備

取付方法

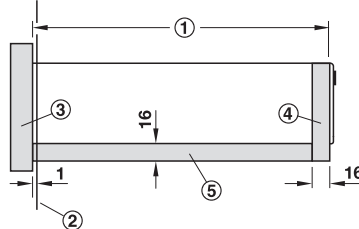


- ・底板の溝掘りや面取りの必要なし
- ・底板はツメまたはネジで取付

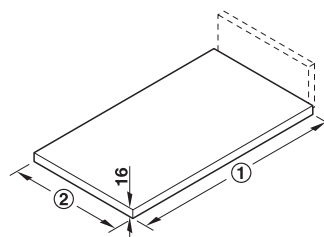
押し込み前

押し込み後

穴加工図



- ① キャビネット内寸奥行 = 呼び長さ + X
引出し : X = 3 mm
内引出し : X = 11.5 mm
- ② キャビネット木口
- ③ 前板
- ④ 背板
- ⑤ 底板



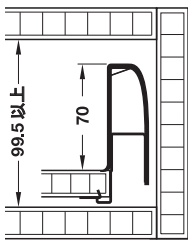
- ① 底板長さ = 呼び長さ - 19 mm
- ② 底板幅 = キャビネット内寸幅 - 58^{+0.5} mm
底板厚 = 16 mm

→ Grass ノヴァプロ デラックス Tipmatic+

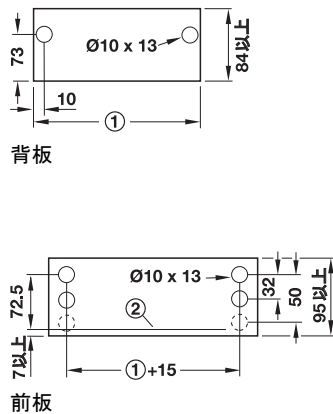
側板高さ 90 mm



取付図



穴加工図



- ① 底板幅
- ② 底板下端

梱包内容

デラックス側板カバー付 1 ペア
Tipmatic+ プロレール 1 ペア
前板取付フック 2 個
ロックユニット 1 ペア

呼び長さ mm	色	品番
耐荷重 40 kg		
270	メタリック色	✓ 553.17.141
300		✓ 553.17.142
350		✓ 553.17.143
400		✓ 553.17.144
450		✓ 553.17.145
500		✓ 553.17.146
550		✓ 553.17.147
耐荷重 70 kg		
500	メタリック色	② 553.17.166
550		② 553.17.167
600		② 553.17.168
650		② 553.17.169

梱包：1 セット

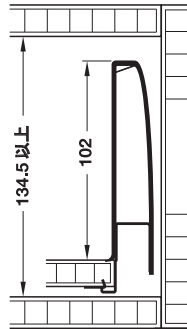
オーダー参照

シンクロユニットは別途ご注文ください。

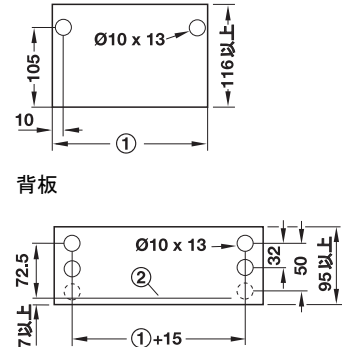
側板高さ 122 mm



取付図



穴加工図



- ① 底板幅
- ② 底板下端

梱包内容

デラックス側板カバー付 1 ペア
Tipmatic+ プロレール 1 ペア
前板取付フック 2 個
ロックユニット 1 ペア

呼び長さ mm	色	品番
耐荷重 40 kg		
400	メタリック色	② 553.18.144
450		② 553.18.145
500		② 553.18.146
550		② 553.18.147
耐荷重 70 kg		
500	メタリック色	② 553.18.166
550		② 553.18.167
600		② 553.18.168

梱包：1 セット

オーダー参照

シンクロユニットは別途ご注文ください。

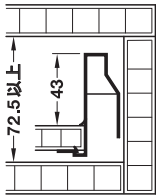
内引出し用前板	▶ FF 9.14
シンクロユニット	▶ FF 9.13

→ GRASS ノヴァプロ クラシック Tipmatic+

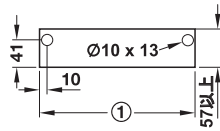
側板高さ 63 mm



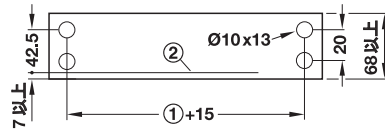
取付図



穴加工図



背板



前板

- ① 底板幅
- ② 底板下端

梱包内容

クラシック側板カバー付 1ペア
Tipmatic+ プロレール 1ペア
フック 2個
ロックユニット 1ペア

呼び長さ mm	白	メタリック色
耐荷重 40 kg		
400	② 553.13.644	② 553.13.144
450	② 553.13.645	② 553.13.145
500	② 553.13.646	② 553.13.146
550	② 553.13.647	② 553.13.147
耐荷重 70 kg		
500	② 553.13.666	② 553.13.166
550	② 553.13.667	② 553.13.167

梱包：1 セット

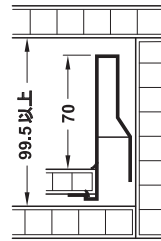
オーダー参照

シンクロユニットは別途ご注文ください。

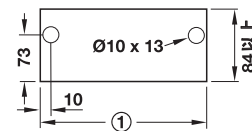
側板高さ 90 mm



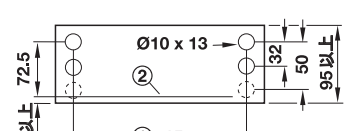
取付図



穴加工図



背板



前板

- ① 底板幅
- ② 底板下端

梱包内容

クラシック側板カバー付 1ペア
Tipmatic+ プロレール 1ペア
フック 2個
ロックユニット 1ペア

呼び長さ mm	白	メタリック色
耐荷重 40 kg		
270	② 553.14.641	③ 553.14.141
300	② 553.14.642	③ 553.14.142
350	② 553.14.643	③ 553.14.143
400	② 553.14.644	③ 553.14.144
450	② 553.14.645	③ 553.14.145
500	② 553.14.646	③ 553.14.146
550	② 553.14.647	③ 553.14.147
耐荷重 70 kg		
500	② 553.14.666	② 553.14.166
550	② 553.14.667	② 553.14.167
600	② 553.14.668	② 553.14.168
650	—	② 553.14.169

梱包：1 セット

オーダー参照

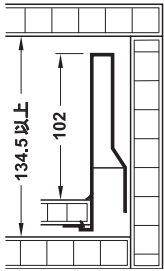
シンクロユニットは別途ご注文ください。

内引出し用前板	▶ FF 9.14
シンクロユニット	▶ FF 9.13

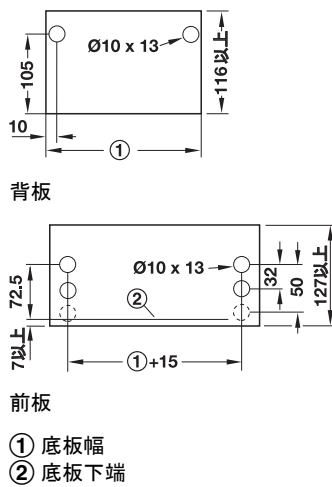
側板高さ 122 mm



取付図



穴加工図



梱包内容

クラシック側板カバー付 1ペア
Tipmatic+ プロレール 1ペア
フック 2個
ロックユニット 1ペア

呼び長さ mm	白	メタリック色
耐荷重 40 kg		
400	2 553.15.644	2 553.15.144
450	2 553.15.645	2 553.15.145
500	2 553.15.646	2 553.15.146
550	2 553.15.647	2 553.15.147
耐荷重 70 kg		
500	2 553.15.666	2 553.15.166
550	2 553.15.667	2 553.15.167
600	-	2 553.15.168

梱包 : 1 セット

オーダー参照

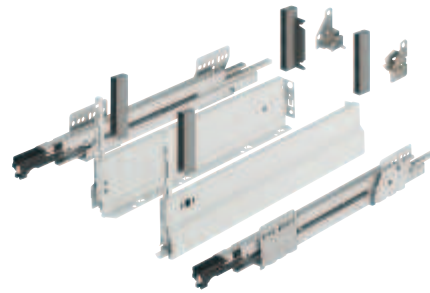
シンクロユニットは別途ご注文ください。

内引出し用前板 ▶ FF 9.14

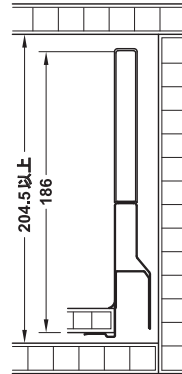
シンクロユニット ▶ FF 9.13

→ Grass ノヴァプロ クリスタルクラシック
Tipmatic+

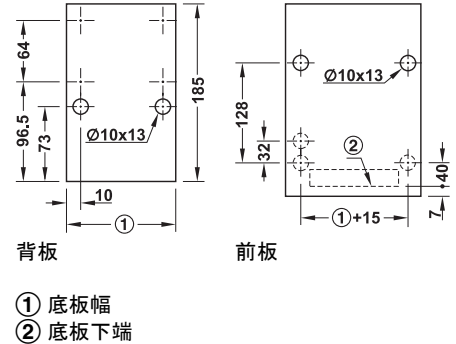
側板高さ 90 mm



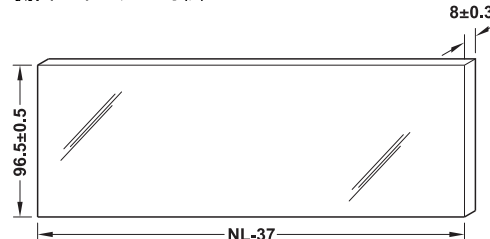
取付図



穴加工図



側面パネル加工寸法



NL = 呼び長さ

梱包内容

クリスタルクラシック側板カバー付 1ペア
Tipmatic+ プロレール 1ペア
ロックユニット 1ペア
ガラス板用背板金具 1ペア
ガラス板用前板金具 1ペア
フック 2個
取付説明書 1部

呼び長さ mm	白	メタリック色
耐荷重 40 kg		
300	2 553.07.501	2 553.07.001
350	2 553.07.502	2 553.07.002
400	2 553.07.503	2 553.07.003
450	2 553.07.504	2 553.07.004
500	2 553.07.505	2 553.07.005
耐荷重 70 kg		
500	2 553.07.515	2 553.07.015
550	2 553.07.516	2 553.07.016
600	2 553.07.517	2 553.07.017
650	2 553.07.518	2 553.07.018

梱包 : 1 セット

オーダー参照

シンクロユニットは別途ご注文ください。

→ シンクロユニット



- ・適用範囲： 左右のレールを連結し、シンクロさせる
- ・材質： バー：アルミニウム、レバー：プラスチック

キャビネット幅 mm	品番
側板厚 16 mm 用	
600	✓ 557.99.160
900	✓ 557.99.190
1200	✓ 557.99.196
側板厚 19 mm 用	
600	✓ 557.99.161
900	✓ 557.99.191

梱包：1 個

→ シンクロバー、カット可



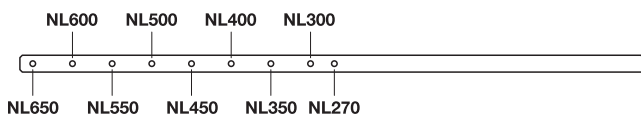
- ・適用範囲： キャビネット幅 1200 mm 以下
- ・材質： バー：アルミニウム、レバー：プラスチック

	長さ mm	梱包 個	品番
シンクロバー	1080	1	✓ 557.99.100
シンクロレバー	-	1,20	✓ 557.99.101

オーダー参照

シンクロレバーは別途ご注文ください。

→ ロックユニット用穴あけジグ



	品番
呼び長さ NL 270 - 650 mm 用穴あけジグ	② 558.18.131

梱包：1 個



クラシック / デラックス用内引出し用前板
→ Grass ノヴァプロ 側板高さ 90 mm 用内引出し用前板

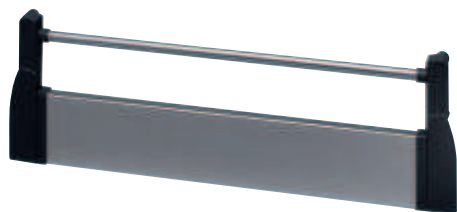


- 適用範囲: 側板厚 19 mm 用
- 材質: 前板: アルミニウム、
前板ブラケット: プラスチック

色	キャビネット幅 mm	梱包	品番
前板			
白	600	1 個	② 558.04.813
	1200		② 558.04.823
メタリック色	600		② 558.04.013
	900		② 558.04.019
	1200		④ 558.04.023
前板ブラケット			
グレー	-	1 ペア	④ 558.04.571

注意
前板カット寸法 = キャビネット内寸法 - 85 mm

→ Grass ノヴァプロ 側板高さ 90 mm 用内引出し用前板
丸レーリング付



- 適用範囲: 側板厚 19 mm 用
- 材質: 前板: アルミニウム、
前板ブラケット: プラスチック

色	キャビネット幅 mm	梱包	品番
前板及び丸フロントレーリング			
メタリック色	600	1 個	② 558.04.063
	900		② 558.04.069
	1200		② 558.04.073
前板ブラケット			
グレー	-	1 ペア	④ 558.04.573

注意
前板カット寸法 = キャビネット内寸法 - 85 mm

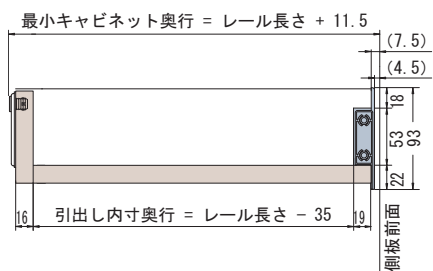
オーダー参照
丸サイドレール(呼び長さ 270 - 400 mm: 品番 558.37.1**, 450 - 600 mm: 558.379.15**) 及びバッククリップ(品番 558.02.5**) は別途ご注文ください。

引出しユニット

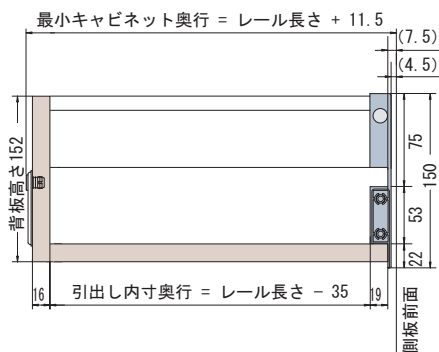
9

取付寸法図

丸レーリングなし



丸レーリング付



P600 スペーサーブロック

▶ FF 9.16

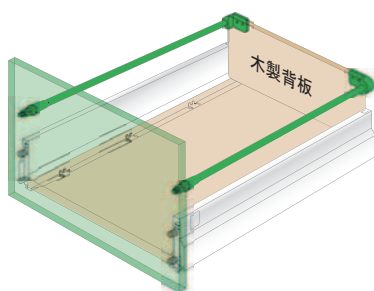
TCH-FF 2013, HJA-jp, 11/12; 表示寸法などの仕様は変更される場合があります。

→ Grass ノヴァプロ用レーリングシステム

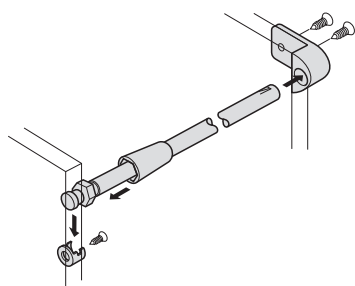


- 適用範囲： 深型引出しの側面と中仕切り用
- 取付： ネジ止め、差し込みまたはクリップ止め

丸サイドレーリングシステム



- 材質： 丸サイドレール：スチール、フロントカバー・フロントクリップ・バッククリップ：PA6
- 仕上： 丸サイドレール：プラスチックコーティング
- 色： フロントカバー・バッククリップ：グレー、フロントクリップ：自然色
- 仕様： 傾斜調整
- 取付： フロントクリップ・バッククリップはネジ止め、丸サイドレールは差し込み



ネジ止め

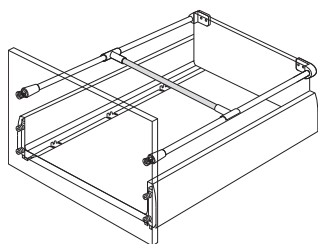
梱包内容

① フロントクリップ 2個、② バッククリップ 2個、③ フロントカバー 2個、④ 丸サイドレール 2個

呼び長さ mm	メタリック色 ダボ	メタリック色 ネジ止め	白 ネジ止め
270	✓ 558.37.001	✓ 558.37.011	—
300	✓ 558.37.002	✓ 558.37.012	② 558.02.830
350	✓ 558.37.003	✓ 558.37.013	② 558.02.835
400	✓ 558.37.004	✓ 558.37.014	② 558.02.840
450	✓ 558.37.005	✓ 558.37.015	② 558.02.845
500	✓ 558.37.006	✓ 558.37.016	② 558.02.850
550	✓ 558.37.007	✓ 558.37.017	② 558.02.855
600	✓ 558.37.008	✓ 558.37.018	② 558.02.860

梱包：1セット

丸ディバイダーレール



- 材質： スチール
- 仕上： メタリック色

キャビネット幅 mm	長さ mm	品番
1200	1099	✓ 558.01.198

梱包：1個

注意

ディバイダーレールはキャビネット幅に応じてカットできます。
カット寸法 = キャビネット内寸幅 - 63 mm

ディバイダークリップ



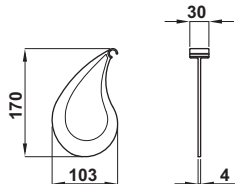
- 材質： PA6
- 取付： サイドレールまたはディバイダーレールにクリップオン

色	品番
グレー	✓ 558.01.503

梱包：1個

TOH-FF 2013, HJA-jp, 1/12; 表示寸法などの仕様は変更される場合もあります。

ディバイダー Dambo

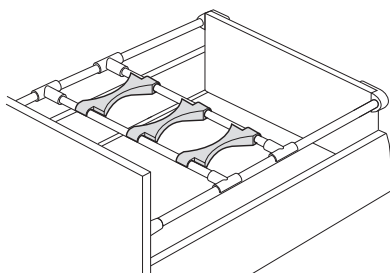


- 材質: ABS
- 取付: 丸ディバイダーに差し込み

色	品番
グレー	✓ 558.17.539

梱包: 50 個

ボトルホルダー



- 材質: ABS
- 取付: 丸ディバイダーに差し込み

色	品番
グレー	✓ 558.01.502

梱包: 1,20 個

引出しユニット

引出し用ディバイダー



ディバイダー



伸縮ブラケット



- 適用範囲: 引出しの幅に応じてディバイダーをカット
- 材質: ディバイダー: アルミニウム、伸縮ブラケット: PA6
- 仕上/色: ディバイダー: プラスチックコーティングメタリック色、伸縮ブラケット: ライトグレー
- 取付: 伸縮ブラケットの働きで固定

	品番
ディバイダー	✓ 553.19.219
伸縮ブラケット (左右兼用)	✓ 553.19.590

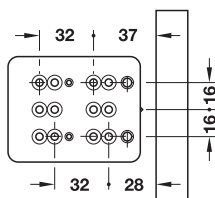
梱包: 10 個

注意

ディバイダーレールはキャビネット幅に応じてカットできます。
カット寸法 = キャビネット外寸幅 (側板厚 15 - 20 mm) - 142 mm

→ P600 スペーサーブロック

内引出し用



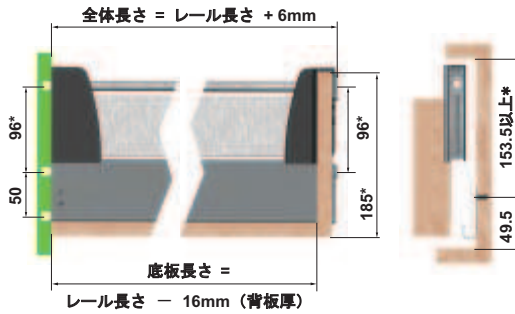
- 適用範囲: 扉オフセット調整
- 材質: PA6
- 仕様: ホールパターンは全てのノヴァプロに対応
- 取付: 左右兼用
- 厚さ: 25 mm
- 取付: ネジ止め

色	品番
白	✓ 558.00.000

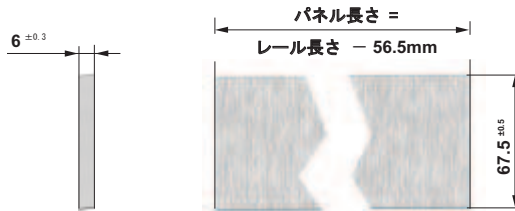
梱包: 1,20 個

TCH-FF 2013, HJA-jp, 1/1/12; 表示寸法などは仕様は変更される場合があります。

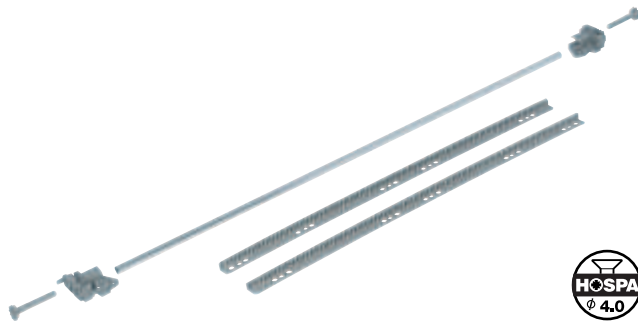
サイドギャラリーシステム Spirit



*クラシック、デラックス側板高さ90mmの場合
加工寸法図



ノヴァプロ P600 パラレルコントロールバー



- 適用範囲: 丸レリングシステムと Grass ノヴァプロデラックス/クラシックと組み合わせ
- 仕様: パネルはガラスや木などが使用でき、取付穴などの加工不要
- 材質: フロントブラケット: POM、フロントカバー・バックカバー・レールカバー
キャップ: PA6
- 色: フロントブラケット: グレー、フロントカバー・バックカバー・レールカバー
キャップ: ライトグレー

タイプ	品番
ノヴァプロ デラックス用	▲ 557.76.800
ノヴァプロ クラシック用	▲ 557.76.802

梱包: 1 個

注意

パネルはガラスや木などの素材が使用できます。

- 適用範囲: 特に幅が広いキャビネットと内引出し用前板用
- 側板厚: 16 または 19 mm
- 材質: ロッド: アルミニウム、ベアリングブロック・ランニングレール: プラスチック
- キャビネット奥行: 呼び長さ + 19 mm
- 取付: ネジ止め

梱包内容

ロッド 1 個、歯車付ベアリングブロック 1 ペア
レール 1 ペア、取付説明書 1 部

呼び長さ mm	品番
キャビネット幅 900 mm 用	
450	2 557.99.812
500	2 557.99.822
550	2 557.99.832
600	2 557.99.842
650	2 557.99.852
キャビネット幅 1000 mm 用	
450	2 557.99.813
500	2 557.99.823
550	2 557.99.833
600	2 557.99.843
650	2 557.99.853
キャビネット幅 1200 mm 用	
450	2 557.99.815
500	2 557.99.825
550	2 557.99.835
600	2 557.99.845
650	2 557.99.855

梱包: 1 セット

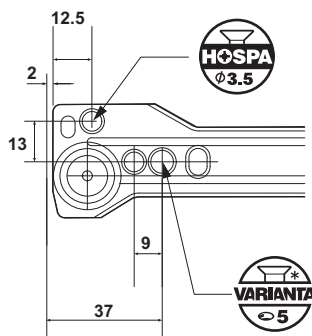
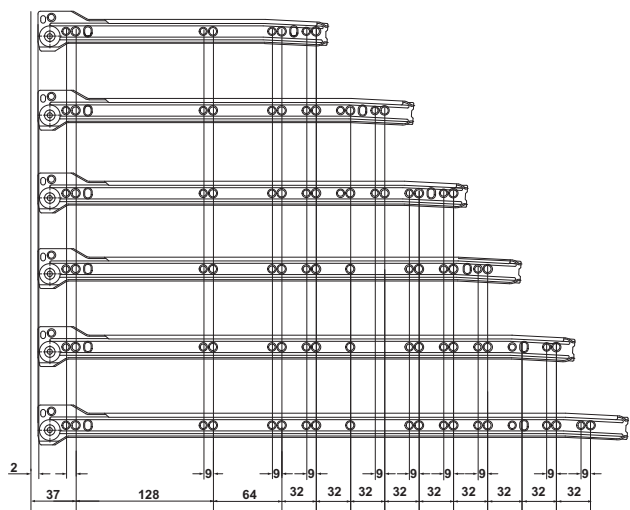
TOH-FF 2013, HJA-jp, 1/12; 表示寸法などの仕様は変更される場合もあります。

引出しシステム



- 耐荷重: 30 kg
- 仕様: セルフクローズ機能及び引出しダブルストップ機能付
- 引出しの着脱可能
- 調整範囲: 前板高さ調整 ±1.8 mm、前板左右調整 ±1.5 mm

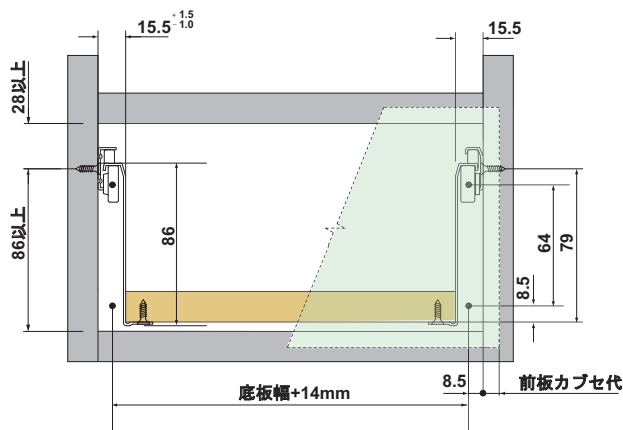
穴加工図



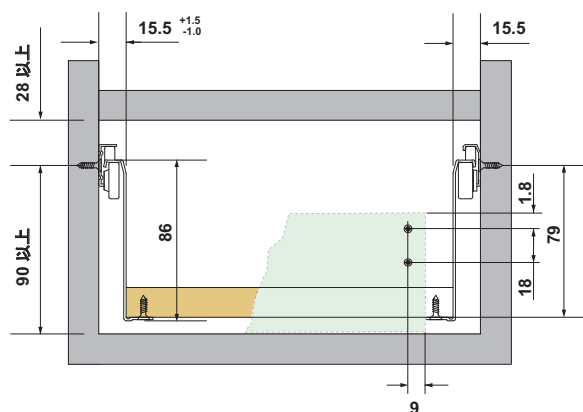
レール長さ mm	最小奥行 mm	引き残り mm
270	273	85
350	353	85
400	403	85
450	453	95
500	503	102
550	553	110

取付寸法図

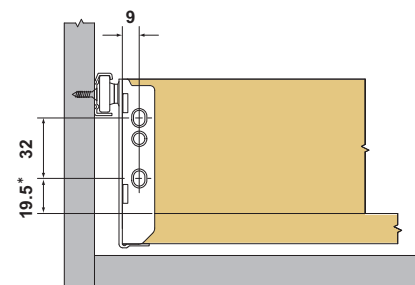
i box H86 2 段引



i box H86 2 段引 内引出し用



背板部分 (共通)



* 底板厚 15mm の場合

加工寸法

i box H86 2 段引

背板: 幅 = キャビネット内寸幅 - 31 mm、高さ = 72 mm (底板厚 15 mm の場合)

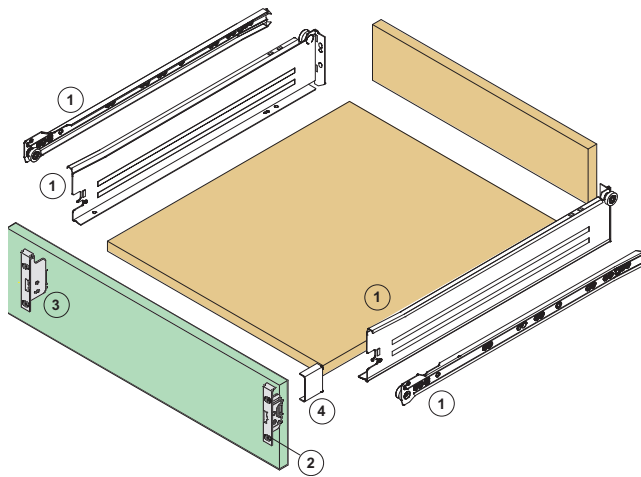
底板: 幅 = キャビネット内寸幅 - 31 mm、高さ = 引出し長さ - 2 mm

i box H86 2 段引 内引出し用

背板: 幅 = キャビネット内寸幅 - 31 mm、高さ = 72 mm (底板厚 15 mm の場合)

底板: 幅 = キャビネット内寸幅 - 31 mm、高さ = 引出し長さ - 18 mm

前板: 幅 = キャビネット内寸幅 - 64 mm、高さ = 61 mm



1セットあたりの構成部品

- ① 引出し側板・キャビネット側レール 1ペア
- ② 前板ブラケット 右用 1個
- ③ 前板ブラケット 左用 1個
- ④ カバーキャップ 2個

① 引出し側板・キャビネット側レール

- ・ 材質: 引出し側板・キャビネット側レール: スチール、ローラー: プラスチック
- ・ 仕上/色: 引出し側板・キャビネット側レール: エポキシコーティング、ローラー: 白

レール長さ mm	グレー	白
270	✓ 554.71.501	✓ 554.71.701
350	✓ 554.71.503	✓ 554.71.703
400	✓ 554.71.504	✓ 554.71.704
450	✓ 554.71.505	✓ 554.71.705
500	✓ 554.71.506	✓ 554.71.706
550	▲ 554.71.507	✓ 554.71.707

梱包: 10 ペア

②③ 前板ブラケット

- ・ 材質: スチール
- ・ 仕上: ニッケルメッキ

タイプ	品番
右用	✓ 554.76.010
左用	✓ 554.76.011

梱包: 100 個

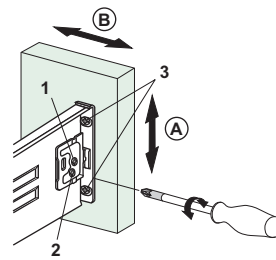
④ カバーキャップ

- ・ 材質: ABS

色	品番
白	✓ 554.76.090
グレー	✓ 554.76.091

梱包: 100 個

調整方法



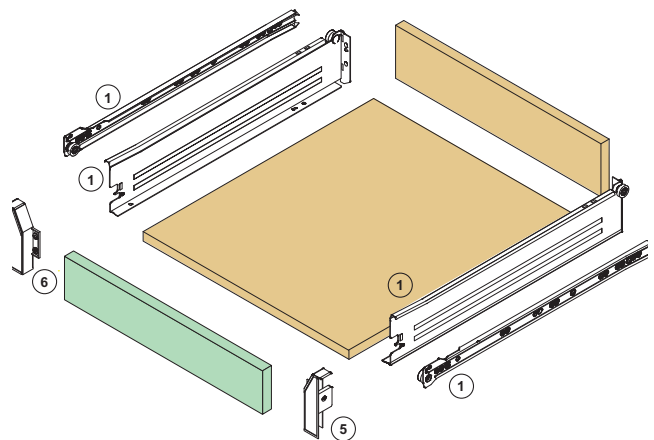
A: 高さ調整: ±1.8 mm

ネジ1をゆるめて偏心ネジ2で高さ調整をします。調整後はネジ1を締めて固定します。

B: 左右調整: ±1.5 mm

ネジ3をゆるめて前板を左右調整します。調整後はネジ3を締めて固定します。

→ 内引出し用アクセサリ



1セットあたりの構成部品

- ① 引出し側板・キャビネット側レール 1ペア
- ⑤ 内引出しブラケット 右用 1個
- ⑥ 内引出しブラケット 左用 1個

⑤⑥ 内引出しブラケット

- ・ 材質: PA6 / GF

色	タイプ	品番
白	右用	✓ 554.76.031
	左用	✓ 554.76.032
グレー	右用	✓ 554.76.023
	左用	✓ 554.76.024

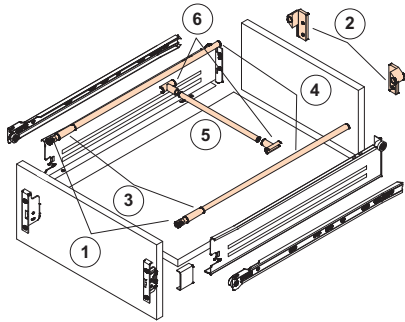
梱包: 100 個



TOH-FF 2013, HJA-jp, 1/12; 表示寸法などの仕様は変更される場合もあります。

トニエリ引出し

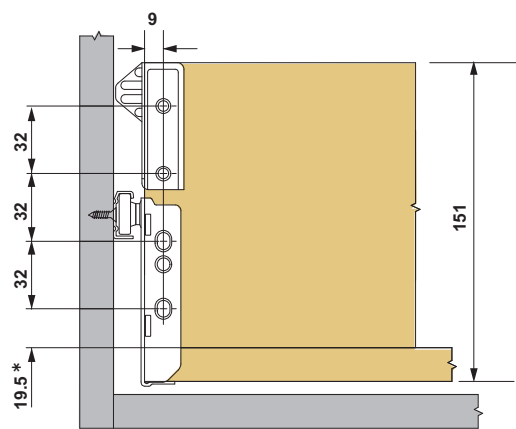
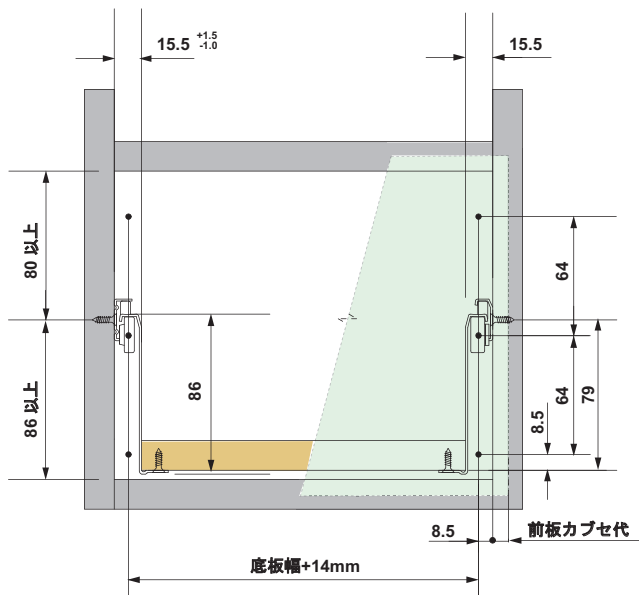
→ レーリングシステム



1セットあたりの構成部品

No.	品名	レーリングシステム	ディバイダーセット
①	フロントクリップ	2 個	—
②	バッククリップ	左右各 1 個	—
③	フロントカバー	2 個	—
④	サイドレール	2 個	—
⑤	ディバイダーレール	—	1 個
⑥	ディバイダークリップ	—	2 個

取付寸法図



* 底板厚 15mm の場合

加工寸法

背板：幅 = キャビネット内寸幅 - 31 mm、高さ = 136 mm (底板厚 15 mm の場合)

底板：幅 = キャビネット内寸幅 - 31 mm、高さ = 引出し長さ - 2 mm

① フロントクリップ

- 材質： PA6
- 取付： ネジ止め

色	品番
クリーム色	554.76.096

梱包：1000 個

② バッククリップ

- 材質： PA6
- 取付： ネジ止め

色	タイプ	品番
白	右用	554.76.060
白	左用	554.76.070
グレー	右用	554.76.061
グレー	左用	554.76.071

梱包：250 個

③ フロントカバー

- 材質： ABS

色	品番
白	554.76.050
グレー	554.76.051

梱包：1000 個

④ サイドレール

- 材質： アルミニウム

レール長さ mm	グレー	白
270	554.76.501	554.76.701
350	554.76.503	554.76.703
400	554.76.504	554.76.704
450	554.76.505	554.76.705
500	554.76.506	554.76.706
550	554.76.507	554.76.707

梱包：100 個

⑤ ディバイダーレール

- 材質： アルミニウム
- 側板厚： 16 mm 用

キャビネット幅 mm	グレー	白
275	554.76.590	554.76.790
300	554.76.560	554.76.760
350	554.76.561	554.76.761
400	554.76.562	554.76.762
450	554.76.563	554.76.763
500	554.76.564	554.76.764
600	554.76.566	554.76.766
735	554.76.591	554.76.791
900	554.76.593	554.76.793
1050	554.76.595	554.76.795

梱包：100 個

⑥ ディバイダークリップ

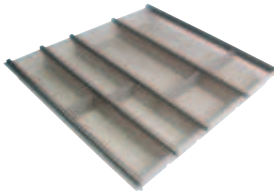
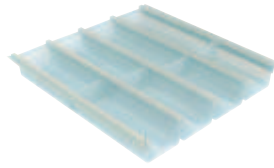
- 材質： ABS

色	品番
白	554.76.780
グレー	554.76.580

梱包：100 個

カトラリートレー Cuisio

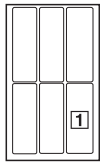
Blum Tandembox 引出しシステム、Grass ノヴァプロ用



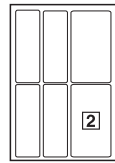
- 適用範囲: Blum Tandembox 引出しシステム、Grass ノヴァプロ用
- 材質: PP (射出成形)、アルミニウム
- 仕上: 研磨
- 呼び長さ: 500 mm
- 高さ: 55 mm
- 引出し内寸奥行: 473 - 480 mm



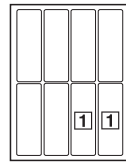
300 mm



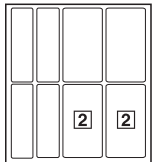
400 mm



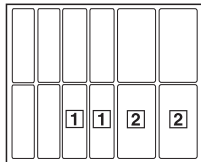
450 mm



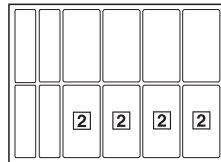
500 mm



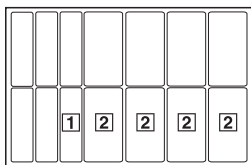
600 mm



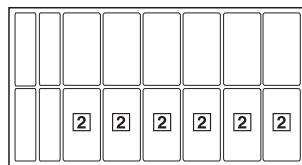
800 mm



900 mm



1000 mm

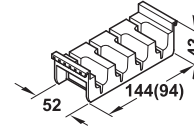
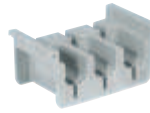


1200 mm

キャビネット 幅 mm	幅 mm	半透明白	半透明緑
300	195 - 225	2 556.90.610	2 556.90.010
400	295 - 325	2 556.90.611	2 556.90.011
450	345 - 375	2 556.90.612	2 556.90.012
500	395 - 425	2 556.90.613	2 556.90.013
600	495 - 525	2 556.90.614	2 556.90.014
800	695 - 725	2 556.90.615	2 556.90.015
900	795 - 825	2 556.90.616	2 556.90.016
1000	895 - 925	2 556.90.617	2 556.90.017
1200	1095 - 1125	2 556.90.618	2 556.90.018

梱包: 1 個

→ ナイフブロック

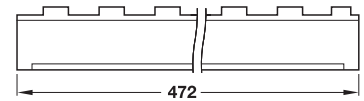
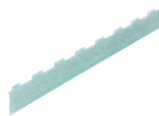


- 材質: PP
- 色: グレー
- 取付: 差し込み

	数量	品番
トレー幅 1	ナイフ 3 本用	2 556.90.581
トレー幅 2	ナイフ 4 本用	2 556.90.582

梱包: 1 ペア

→ エンドパネル



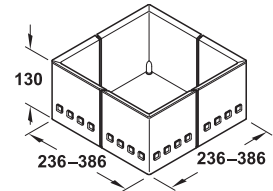
- 適用範囲: カトラリーを引出し幅いっぱいに設置しない場合に使用
- 材質: PP
- 仕様: 左右兼用
- 取付: 差し込み

色	品番
半透明緑	2 556.90.091
半透明白	2 556.90.691

梱包: 1 個

引出し仕切システム CuisioFLEX

引出し及び内引出し用



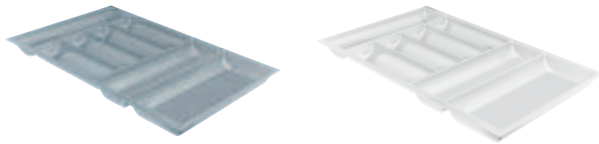
- 適用範囲: 引出しの仕切り用
- 材質: プラスチック (射出成形)
- 高さ: 130 mm
- 仕様: すべり止めラバーディンプル付、幅及び奥行サイズ変更可能

	3 個セット	4 個セット
コーナー: 白	2 556.81.773	2 556.81.774
プレート: 半透明白		
コーナー: グレー	2 556.81.573	2 556.81.574
プレート: 半透明白		
コーナー: 黒	2 556.81.333	2 556.81.334
プレート: 半透明黒		

梱包: 1 個

カトラリートレー VARIO

木製アクセサリとの組み合わせ可能

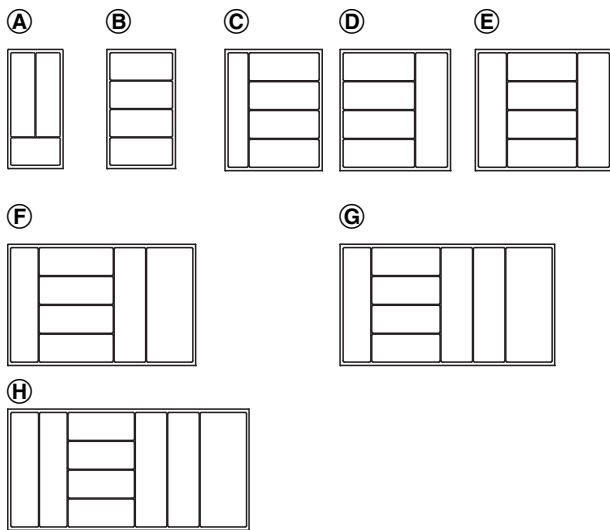


- ・材質: PS
- ・色: 白 シルクマットまたはシルバーグレー
- ・高さ: 50 mm
- ・厚さ: 原材: 2.5 mm

→ 既製サイズ (カット可能)

呼び長さ 500 mm

サイズバリエーション



- ・長さ: カット可能、490 - 430 mm
- ・呼び長さ: 500 mm

	キャビネット幅 mm	幅 mm	白 シルク マット	シルバーグ レー
Ⓐ	300	200 - 240	2 556.53.730	✓ 556.53.530
Ⓑ	400	300 - 340	2 556.53.740	✓ 556.53.540
Ⓒ	450	350 - 390	2 556.53.745	✓ 556.53.545
Ⓓ	500	400 - 440	2 556.53.750	✓ 556.53.550
Ⓔ	600	500 - 540	2 556.53.760	✓ 556.53.560
Ⓕ	800	700 - 740	2 556.53.780	✓ 556.53.580
Ⓖ	900	800 - 840	2 556.53.790	✓ 556.53.590
Ⓗ	1000	900 - 940	2 556.53.800	✓ 556.53.600

梱包: 1 個

→ Blum Tandembox 引出しシステムまたは
Grass ノヴァプロ用

- ・長さ: 490 mm
- ・呼び長さ: 500 mm
- ・色: シルバーグレー

	キャビネット幅 mm	Blum Tandembox 引 出しシステム 用	Grass ノヴァプロ用
Ⓐ	300	2 555.20.001	2 557.70.001
Ⓑ	400	2 555.20.003	2 557.70.003
Ⓒ	450	2 555.20.004	2 557.70.004
Ⓓ	500	2 555.20.005	2 557.70.005
Ⓔ	600	2 555.20.007	2 557.70.007
Ⓕ	800	2 555.20.008	2 557.70.008
Ⓖ	900	2 555.20.009	2 557.70.009

梱包: 1 個

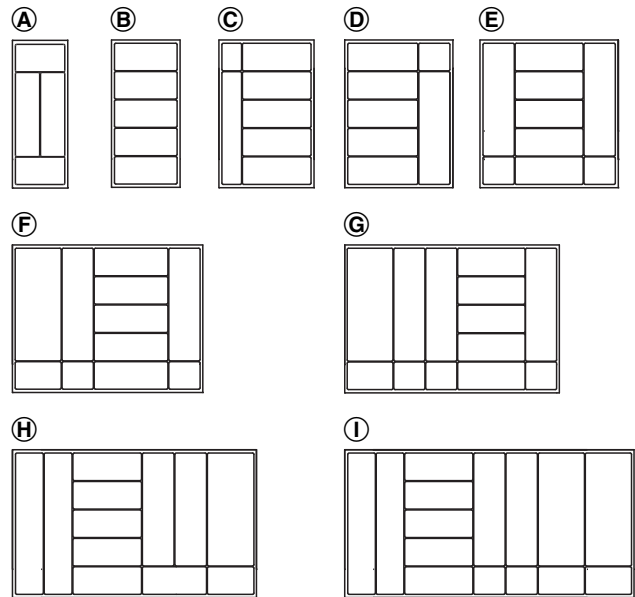
Grass ノヴァプロ

▶ FF 9.6

→ 既製サイズ (カット可能)

呼び長さ 550 mm

サイズバリエーション

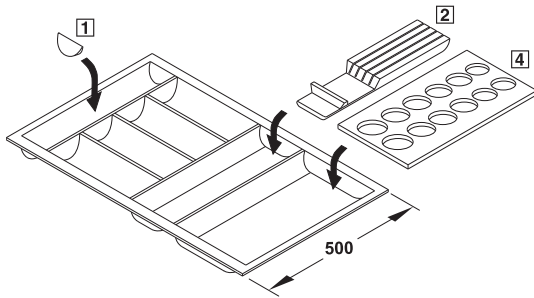


- ・長さ: カット可能、530 - 490 mm
- ・呼び長さ: 550 mm

	キャビネット幅 mm	幅 mm	白 シルク マット	シルバーグ レー
Ⓐ	300	200 - 240	2 556.53.631	2 556.53.831
Ⓑ	400	300 - 340	2 556.53.633	2 556.53.833
Ⓒ	450	350 - 390	✓ 556.53.634	2 556.53.834
Ⓓ	500	400 - 440	2 556.53.635	2 556.53.835
Ⓔ	600	500 - 540	2 556.53.637	2 556.53.837
Ⓕ	800	700 - 740	2 556.53.639	2 556.53.839
Ⓖ	900	800 - 840	2 556.53.640	2 556.53.840
Ⓗ	1000	900 - 940	2 556.53.641	2 556.53.841
Ⓘ	1200	1000 - 1140	2 556.53.642	2 556.53.842

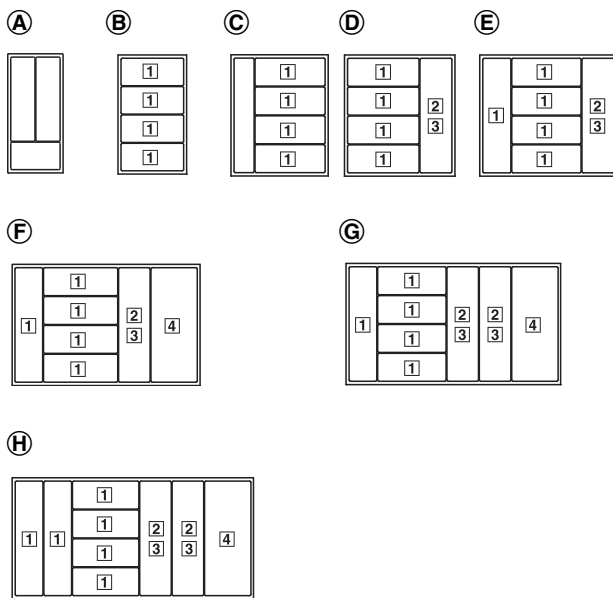
梱包: 1 個

→ アクセサリーバリエーション

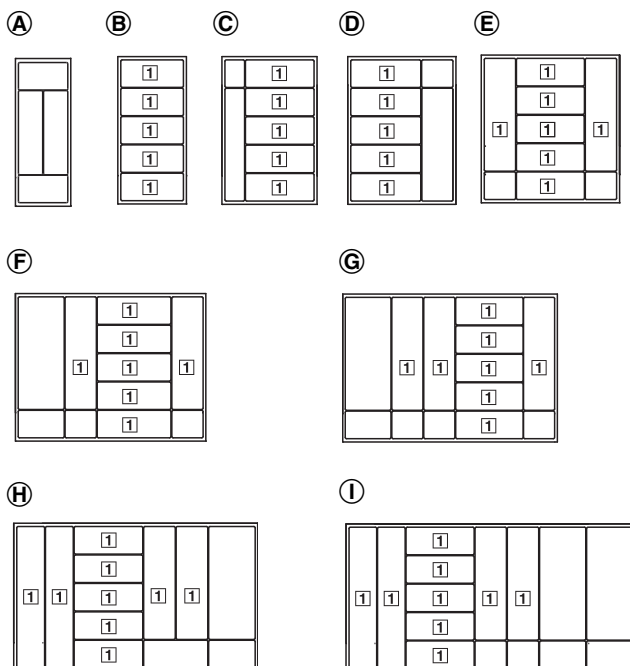


アクセサリ組み合わせ例

呼び長さ 500 mm



呼び長さ 550 mm



TOH-FF 2013, HJA-jp, 1/12; 表示寸法などの仕様は変更される場合もあります。

1 仕切板



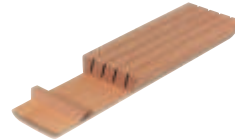
- 適用範囲: カトラリートレー Vario 用
- 材質: プナ
- 仕上: クリア塗装
- 仕様: 接着剤付

	品番
1 仕切板	556.53.319

梱包: 1 個

2 ナイフブロック

呼び長さ 500 mm 用



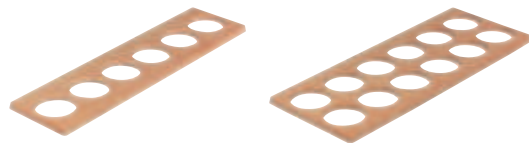
- 適用範囲: カトラリートレー Vario 用、キャビネット幅 500 mm 以上のカトラリートレー用、ナイフ 4 本用
- 材質: プナ
- 仕上: クリア塗装
- 厚さ: 40 mm

	サイズ (LxW) mm	品番
2 ナイフブロック	414x113	556.53.310

梱包: 1 個

3 + 4 調味料用トレイ

呼び長さ 500 mm 用

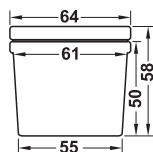


- 適用範囲: カトラリートレー Vario 用、キャビネット幅 500 mm 以上 (6 個用) または 800 mm 以上 (12 個用) のカトラリートレー用
- 対応範囲: Ø 55 mm の調味料容器用
- 材質: プナ
- 仕上: クリア塗装
- 厚さ: 10 mm
- 穴径: 61 mm

対応範囲	サイズ (LxW) mm	品番
6 個用	417x111	556.53.311
12 個用	417x161	556.53.312

梱包: 1 個

調味料用容器 ガラス蓋付



- 適用範囲： 調味料用トレイに対応
- 材質： 容器：クリスタルガラス、
シーリングリング：シリコン
- 仕様： 蓋とシーリングリング付

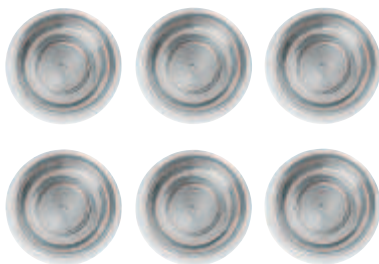
	品番
クリスタルガラス	2 543.95.100

梱包：1個

調味料用容器セット



ステンレス / アクリル



ステンレス / プラスチック

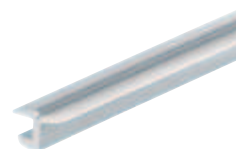


- 材質： ステンレス
- 高さ： 蓋なし 60 mm、蓋付 69 mm、保護キャップ付 73 mm
- 直径： 底部 50 mm、上部 57 mm、蓋 60 mm（アクリル蓋 64 mm）

	品番
アクリル蓋、シーリングリング付	
6個セット	2 531.05.016
ステンレス蓋、プラスチック製保護キャップ付	
6個セット	2 531.05.006

梱包：1個

側面連結プロファイル カトラリートレー用



- 適用範囲： 2.5 mm厚のカトラリートレー用エッジカバー
- 材質： プラスチック
- 仕上 / 色： サテンクローム、白
- 長さ： 500 mm
- 仕様： カット可能、ソフトシーリングリップ付

	品番
側面連結プロファイル	2 556.89.499

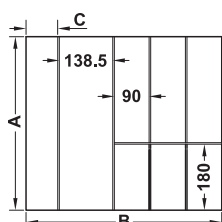
梱包：1セット

カトラリートレー

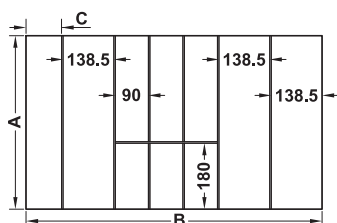
アルミニウムとリノリウムの組み合わせ



- 高品質カトラリートレー
- キッチンや住居エリアに最適



キャビネット幅 600 mm 用



キャビネット幅 900 mm 用

- 適用範囲: Blum Tandembox 引出しシステム用
- 材質: ベース: リノリウムコーティング MDF ボード、仕切板: アルミニウム
- 色: ベース: ブラウン
- 呼び長さ: 500 mm
- 高さ: 53 mm
- 厚さ: ベース: 10 mm、仕切板: 4 mm
- 仕様: 幅はアルミ仕切板の位置までカット加工

キャビネット幅 mm	対応範囲	A mm	B mm	C mm	品番
600	Blum Tandembox 引出しシステム	472	507	82	2 553.20.987
900	Blum Tandembox 引出しシステム	472	807	97	2 553.20.989

梱包: 1 個

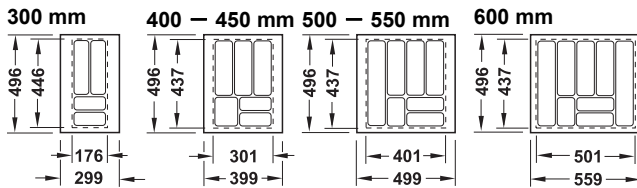
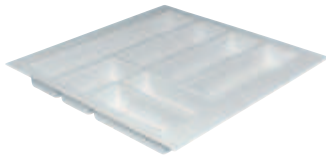
カトラリートレー
カット可能



丸のこで簡単に必要なサイズにカット可能

- ・材質: PS
- ・厚さ: 2.5 mm

→ オールラウンダー



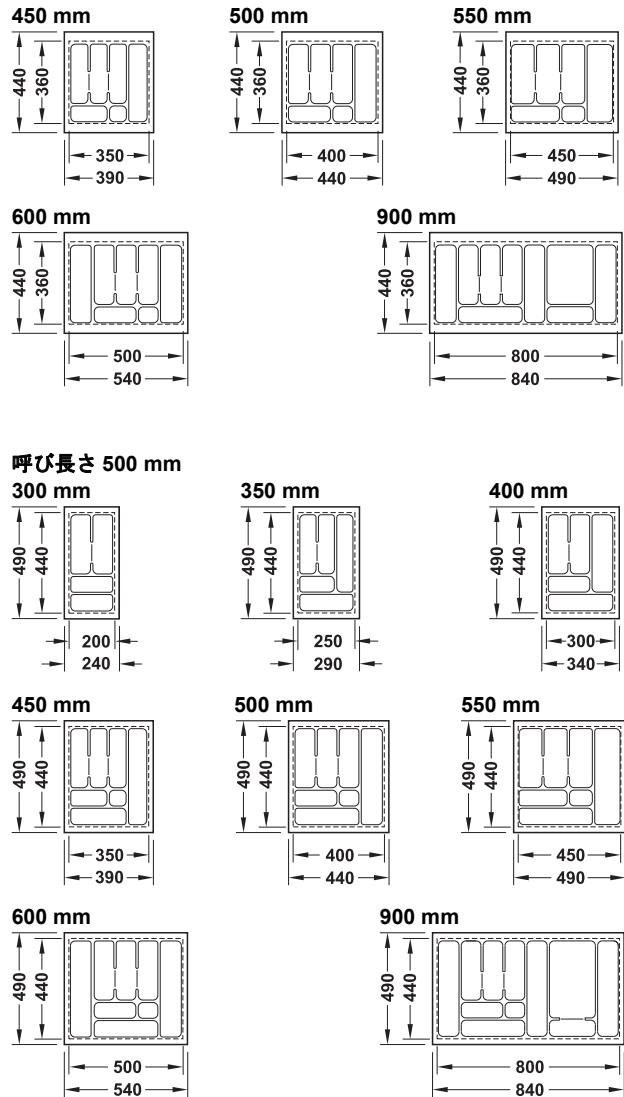
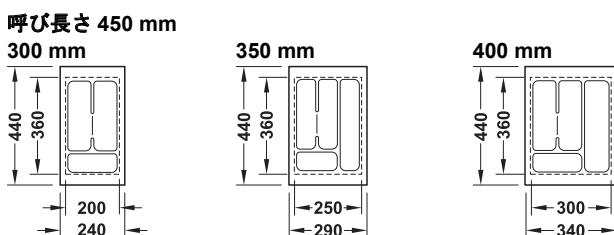
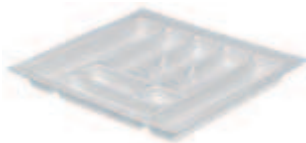
キャビネット幅 mm	高さ mm	白
呼び長さ 500 mm		
300	52	2 556.60.752
400 - 450		2 556.60.761
500 - 550		2 556.60.770
600		2 556.60.789

梱包: 1 個

オーダー参照

指定サイズについては別途お問い合わせください。

→ エクセレント II



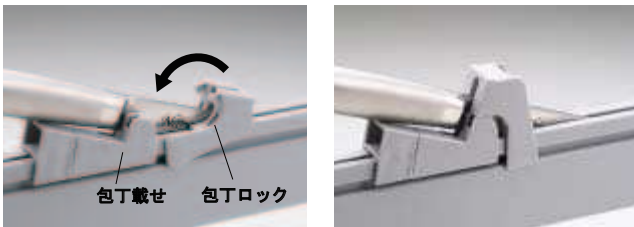
キャビネット幅 mm	高さ mm	カーボン ファイバー調	白 シルク マット
呼び長さ 450 mm			
300	57	2 556.57.301	✓ 556.62.601
350		2 556.57.302	✓ 556.62.602
400		2 556.57.303	✓ 556.62.603
450		2 556.57.304	✓ 556.62.604
500		2 556.57.305	✓ 556.62.605
550		2 556.57.306	✓ 556.62.606
600		2 556.57.307	✓ 556.62.607
900		2 556.57.318	2 556.62.618
呼び長さ 500 mm			
300	57	2 556.57.321	✓ 556.62.621
350		2 556.57.322	✓ 556.62.622
400		2 556.57.323	✓ 556.62.623
450		2 556.57.324	✓ 556.62.624
500		2 556.57.325	✓ 556.62.625
550		2 556.57.326	✓ 556.62.626
600		2 556.57.327	✓ 556.62.627
900		2 556.57.330	2 556.62.630

梱包: 1 個

引出し用包丁差し

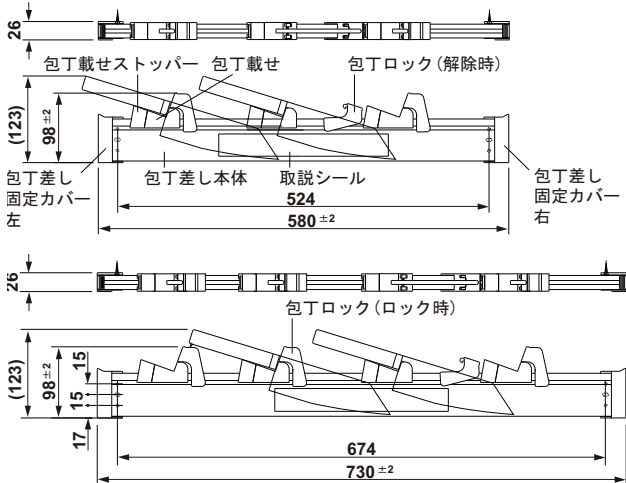


- 引出し前板の裏面に取付けて包丁をコンパクトに収納
- 包丁がすぐに取り出せる位置で、安全に包丁を収納するロック機能付
- 包丁の長さに合わせて包丁載せを左右に移動可能
- 包丁差し部分は脱着でき、左右の切り替えが可能
- 簡単に分解して水洗い可能



包丁ロックを矢印の方向に移動させて包丁をロック

取付寸法図



包丁のイラストは刃渡 170 mm、柄 125 mm を想定した場合です。
包丁の形状によっては収納できなかったり、ロックがかからない包丁もあります。

- 材質：プラスチック
- 色：ライトグレー
- 取付：引出し前板裏面にネジ止め
- 取付ネジ同梱

キャビネット幅 mm	サイズ mm	品番
750	580	✓ 550.20.507
900	730	✓ 550.20.509

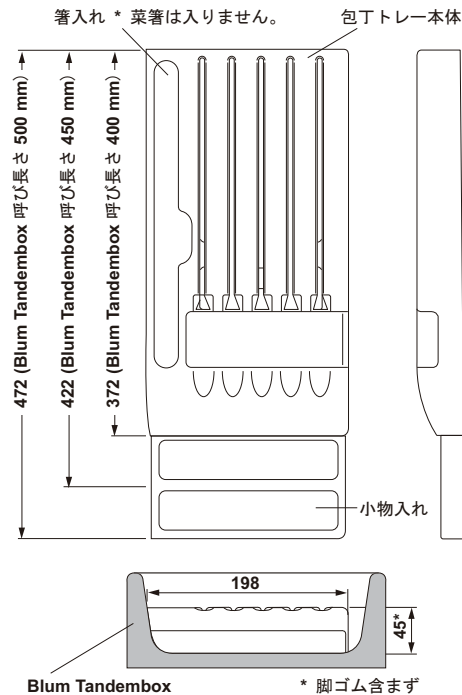
梱包：1 個

包丁トレイ



- 間口 300 mm 以上の引出しにセットできる包丁トレイ
- 刃渡 240 mm までの包丁を 5 本収納
- Blum Tandembox 引出しシステムの引出し形状にあわせたデザインで、小物入れの位置を調整して奥行 400、450、500 mm に対応

取付寸法図



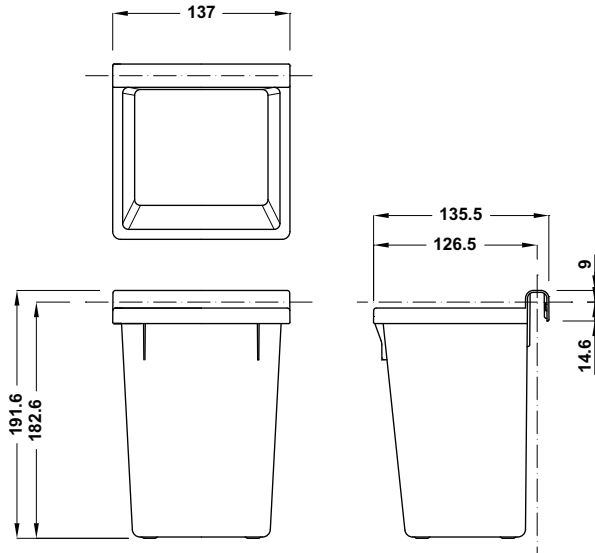
引出しの奥行にあわせて小物入れの位置を調整できます。

- 材質：トレイ：プラスチック、脚ゴム：CR スポンジ
- 色：トレイ：白、脚ゴム：黒

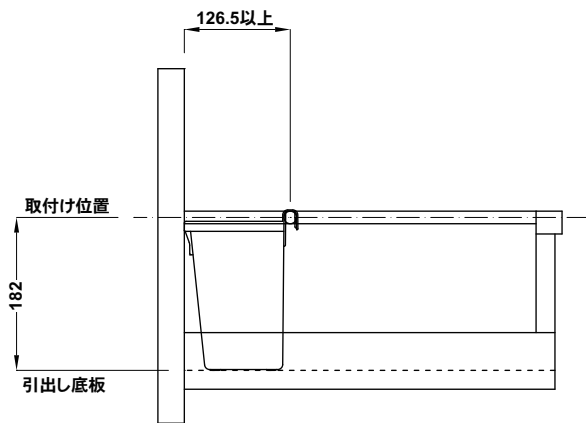
	品番
包丁トレイ	✓ 550.20.710

梱包：1 個

→ マルチボックス



取付図



- 材質: PP
- 仕上: ダークグレー
- 取付: ディバイダーレールやサイドレール (推奨 Ø10 - 11 mm) に引っ掛け

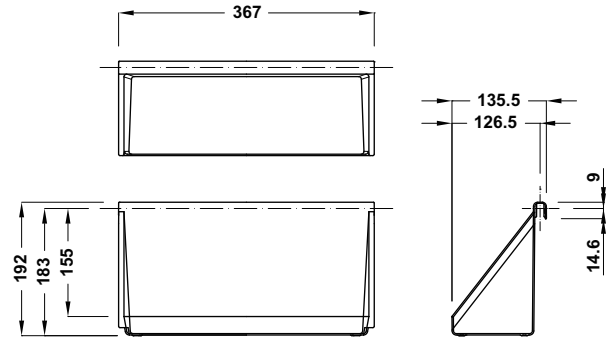
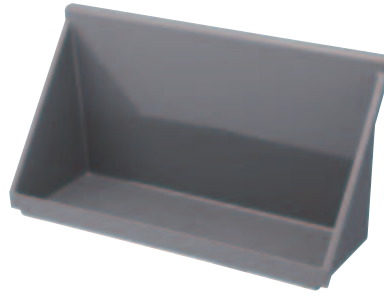
	品番
マルチボックス	✓ 550.25.590

梱包: 100 個

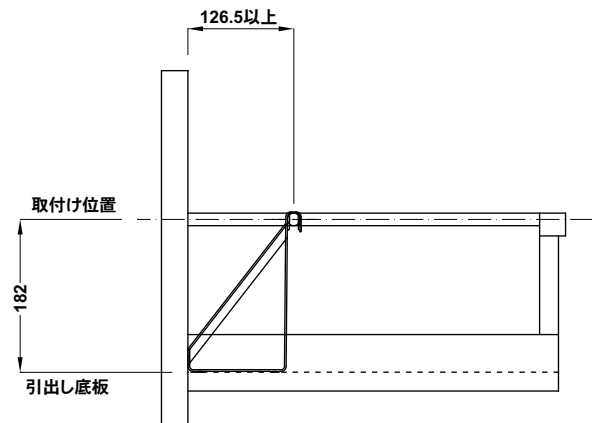
注意

- マルチボックス底面が引出し底板上に接する位置になるようにサイドレールの高さを決めてください。
- サイドレールに引っ掛ける場合はマルチボックス背面が引出し側板内側に当たらないことを、お客様にてご確認をお願いします。
- ディバイダーレールやサイドレールの径が推奨サイズ以外の場合は、組み合わせに問題がないかお客様にてご確認をお願いします。

→ ボトルトレイ



取付図



- 仕上: ダークグレー
- 取付: ディバイダーレールやサイドレール (推奨 Ø10 - 11 mm) に引っ掛け

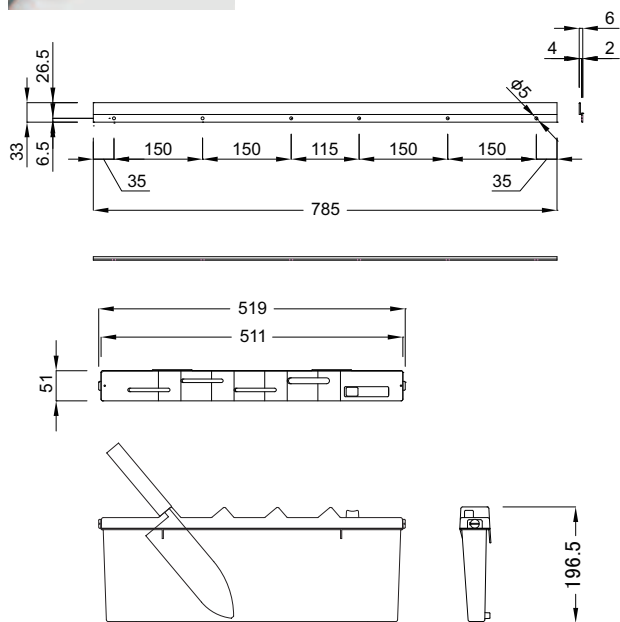
	品番
ボトルトレイ	✓ 550.25.500

梱包: 20 個

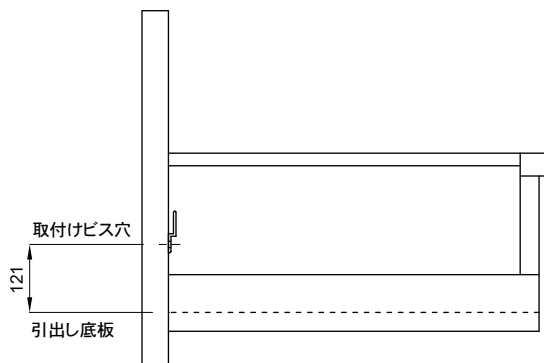
注意

- ボトルトレイ底面が引出し底板上に接する位置になるようにサイドレールの高さを決めてください。
- サイドレールに引っ掛ける場合はボトルトレイ背面が引出し側板内側に当たらないことを、お客様にてご確認をお願いします。
- ディバイダーレールやサイドレールの径が推奨サイズ以外の場合は、組み合わせに問題がないかお客様にてご確認をお願いします。

→ ロック付包丁差し



取付図

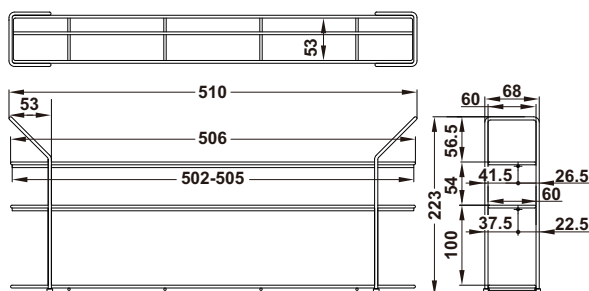


- 適用範囲： 包丁を4本まで収納
- 仕様： 簡易ロック機構付、固定レールから取り外してカウンター等に簡単に移動
- 材質： PP
- 仕上： ダークグレー
- 取付： カットした固定レールを扉裏面にネジ止めし、包丁差しを固定レールに引っ掛け

	品番
ロック付包丁差し	✓ 550.25.510

梱包：1個

→ まな板立て



- 適用範囲： 普段はシンク下に収納、使用時は取り出して
カウンター上に簡単に移動
- 材質： SUS304、エストラマー
- 仕上： 電解研磨、ライトグレー

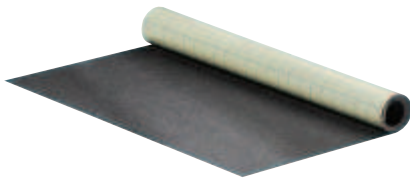
	品番
まな板立て	✓ 550.25.020

梱包：20個

カトラリーホルダー



→ フェルト



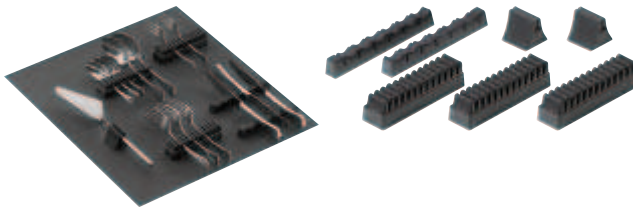
- ・適用範囲： 引出しの底に内張り
- ・仕様： 粘着テープ、表面被膜
- ・厚さ： 2 mm

サイズ mm	ワインレッド	ダークグレー
1000x450	2 891.21.993	2 891.21.593

サイズ mm	緑	ブラウン
1000x450	2 891.21.093	2 891.21.193

梱包：1 個

→ カトラリーホルダー



- ・材質： プラスチック
- ・仕様： 粘着テープ、フェルトカバー付

構成

仕切数	詳細
50 個	ナイフ用 12 フォーク用 12 スプーン用 12 ティースプーン用 12 仕切 (大) 2
70 個	ナイフ用 12 フォーク用 12 スプーン用 12 ティースプーン用 12 ケーキフォーク用 12 仕切 (小) 6 仕切 (大) 4
90 個	ナイフ用 24 フォーク用 24 スプーン用 12 ティースプーン用 12 ケーキフォーク用 12 仕切 (大) 6

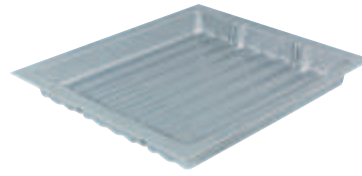
取付

引出しの底にフェルトを接着してからカトラリーホルダーを接着してください。

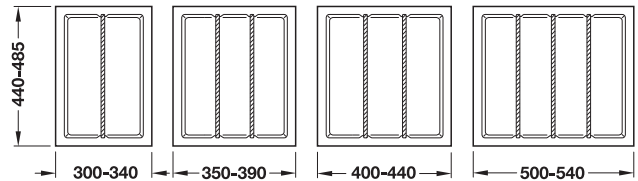
個	ワインレッド	ダークグレー	緑	ブラウン
50	2 891.21.911	2 891.21.511	2 891.21.011	2 891.21.111
70	2 891.21.920	2 891.21.520	2 891.21.020	2 891.21.120
90	2 891.21.939	2 891.21.539	2 891.21.039	2 891.21.139

梱包：1 セット

多目的トレイ
→ 自由な仕切構成



- ・材質： プラスチック
- ・色： シルバーグレーコーティング
- ・呼び長さ： 500 mm
- ・高さ： 50 mm
- ・厚さ： 2.5 mm
- ・仕様： 仕切板用差し込み溝付



キャビネット幅 mm	幅 mm	品番
450	300 - 340	2 556.54.540
500	350 - 390	2 556.54.545
550	400 - 440	2 556.54.550
600	500 - 540	2 556.54.560

梱包：1 個

オーダー参照

仕切板は別途ご注文ください。

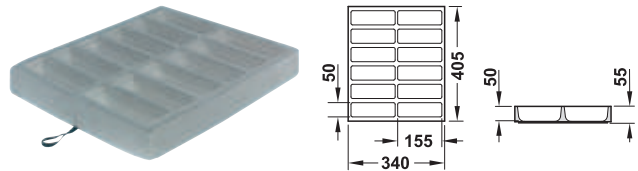
→ 仕切板



材質	仕上	品番
ブナ	クリア塗装	2 556.54.319

梱包：1 個

眼鏡用トレイ
→ 眼鏡 12 個用



- ・材質： ボール紙にスポンジゴム、布製テープ
- ・仕上： ライトグレー
- ・仕様： 引出しから簡単に取外し可能

	品番
眼鏡用トレイ	2 810.41.509

梱包：1 個

木製トレイ



カトラリートレイは中間キャビネット幅に合わせて無段階調整可能

- 適用範囲： 高さ 65 mm 以上の木やメタルの引出しシステム用
- 仕上： クリアラッカー塗装
- 側板厚： 引出し側用接続ストリップ内蔵（オプション）
- 仕様： 追加トレイで左右に拡張可能

注意

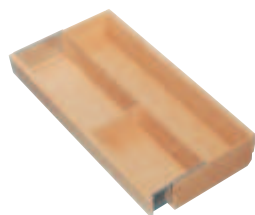
引出し内側の有効幅：
キャビネット外寸幅 - 100 mm

オーダー参照

呼び長さ 300、400、450 mm 用カトラリートレイは受注生産にて承ります。

→ カトラリートレイ

キャビネット幅調整範囲 300 - 400 mm



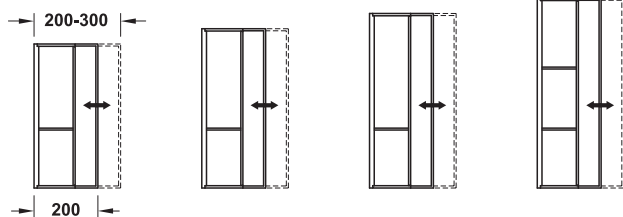
呼び長さ

500 mm

550 mm

600 mm

650 mm



- 幅： 200 - 300 mm
- 高さ： 62 mm
- 奥行： 呼び長さ - 28 mm

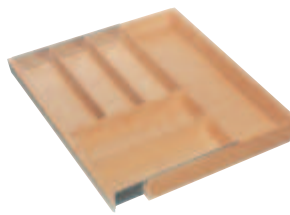
呼び長さ mm	メイプル	ブナ
500	▲ 555.38.150	■ 555.38.350
550	▲ 555.38.152	■ 555.38.352
600	▲ 555.38.154	▲ 555.38.354
650	▲ 555.38.156	▲ 555.38.356

呼び長さ mm	オーク	ウォルナット
500	▲ 555.38.450	▲ 555.38.750
550	▲ 555.38.452	▲ 555.38.752
600	▲ 555.38.454	▲ 555.38.754
650	▲ 555.38.456	▲ 555.38.756

梱包：1 個

→ カトラリートレイ

キャビネット幅調整範囲 450 - 700 mm



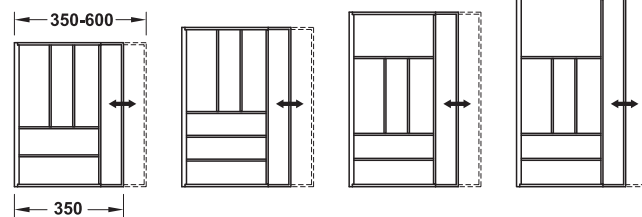
呼び長さ

500 mm

550 mm

600 mm

650 mm



- 幅： 350 - 600 mm
- 高さ： 62 mm
- 奥行： 呼び長さ - 28 mm

呼び長さ mm	メイプル	ブナ
500	▲ 555.38.151	■ 555.38.351
550	▲ 555.38.153	■ 555.38.353
600	▲ 555.38.155	▲ 555.38.355
650	▲ 555.38.157	▲ 555.38.357

呼び長さ mm	オーク	ウォルナット
500	■ 555.38.451	▲ 555.38.751
550	▲ 555.38.453	▲ 555.38.753
600	▲ 555.38.455	▲ 555.38.755
650	▲ 555.38.457	▲ 555.38.757

梱包：1 個

TOH-FF 2013, HJA-jp, 1/12; 表示寸法などの仕様は変更される場合もあります。

カトラリートレー

→ ナイフブロック



- 幅: 100 mm
- 高さ: 32 mm
- 奥行: 呼び長さ - 28 mm
- 仕様: ナイフの柄 3 本用くぼみ付

呼び長さ mm	メイプル	ブナ
500	▲ 555.38.171	② 555.38.371
550	▲ 555.38.174	▲ 555.38.374
600	▲ 555.38.175	▲ 555.38.375
650	▲ 555.38.176	▲ 555.38.376

呼び長さ mm	オーク	ウォルナット
500	▲ 555.38.471	▲ 555.38.771
550	▲ 555.38.474	▲ 555.38.774
600	▲ 555.38.475	▲ 555.38.775
650	▲ 555.38.476	▲ 555.38.776

梱包: 1 個

→ スパイ斯拉ック



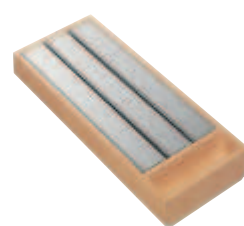
- 幅: 100 mm
- 高さ: 32 mm
- 奥行: 呼び長さ - 28 mm
- 仕様: スパイス瓶 6 個用 (呼び長さ: 500 mm) とスパイス瓶 8 個用 (呼び長さ: 550 mm 以上)、長さ 150 mm 以下、Ø 48 mm

呼び長さ mm	メイプル	ブナ
500	▲ 555.37.120	② 555.37.320
550	▲ 555.37.121	② 555.37.321
600	▲ 555.37.122	▲ 555.37.322
650	▲ 555.37.123	▲ 555.37.323

呼び長さ mm	オーク	ウォルナット
500	▲ 555.37.420	▲ 555.37.720
550	▲ 555.37.421	▲ 555.37.721
600	▲ 555.37.422	▲ 555.37.722
650	▲ 555.37.423	▲ 555.37.723

梱包: 1 個

→ ラップトレー



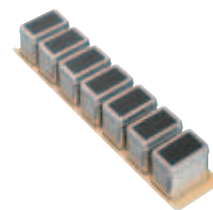
- 幅: 200 mm
- 高さ: 62 mm
- 奥行: 呼び長さ - 28 mm
- 仕様: 3 イン 1、ステンレス蓋、カッティングエッジ付

呼び長さ mm	メイプル	ブナ
500	▲ 555.38.181	② 555.38.381
550	▲ 555.38.186	▲ 555.38.386
600	▲ 555.38.187	▲ 555.38.387
650	▲ 555.38.188	▲ 555.38.388

呼び長さ mm	オーク	ウォルナット
500	▲ 555.38.481	▲ 555.38.781
550	▲ 555.38.486	▲ 555.38.786
600	▲ 555.38.487	▲ 555.38.787
650	▲ 555.38.488	▲ 555.38.788

梱包: 1 個

→ 小物入れ付トレー



- 幅: 100 mm
- 高さ: 72 mm、小物入れ付
- 奥行: 呼び長さ - 28 mm
- 仕様: 小物入れは書き込み可能

梱包内容

呼び長さ	500 mm	550 mm	600 mm	650 mm
小物入れ数:	7	7	8	9

呼び長さ mm	メイプル	ブナ
500	▲ 555.37.100	② 555.37.300
550	▲ 555.37.101	▲ 555.37.301
600	▲ 555.37.102	▲ 555.37.302
650	▲ 555.37.103	▲ 555.37.303

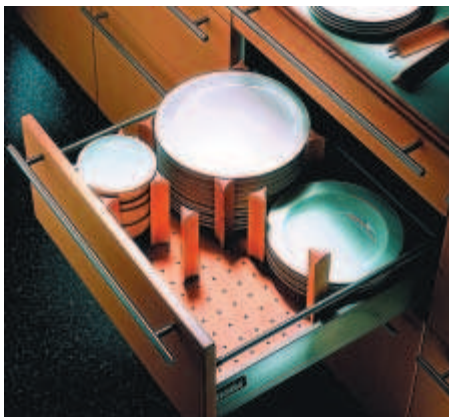
呼び長さ mm	オーク	ウォルナット
500	▲ 555.37.400	▲ 555.37.700
550	▲ 555.37.401	▲ 555.37.701
600	▲ 555.37.402	▲ 555.37.702
650	▲ 555.37.403	▲ 555.37.703

梱包: 1 個

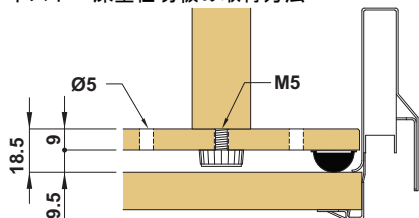
プレートオーガナイザー

A

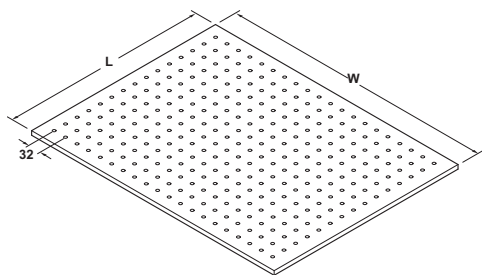
- ベースプレートにポストや仕切板を自由に組み合わせる配置
- ポストや深型仕切板はベースプレートの穴に立て、ベースプレートの裏面から付属のナットで固定
- 浅型仕切板やナイフセットはベースプレートの任意の位置の穴に押し込んで固定



ポスト・深型仕切板の取付方法



→ ベースプレート



- 厚さ： 9 mm
- 材質： プナ
- 仕上： クリアラッカー塗装

梱包内容

ベースプレート 1個、片面接着剤付半球型ラバー 1セット

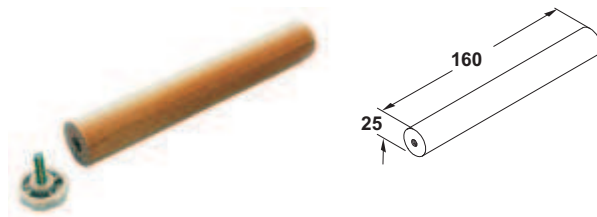
サイズ (WxL) mm	品番
560×540	✓ 557.46.002
1160×540	✓ 557.46.003

梱包：1個

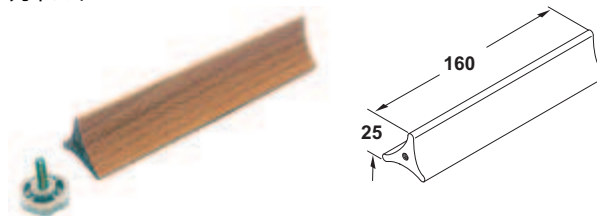
オーダー参照

指定サイズは1サイズあたり30個で承ります。

→ ポスト



丸ポスト



角ポスト

- 材質： プナ
- 仕上： クリアラッカー塗装
- 取付： ベースプレートの穴に差し込み、ナットで締め付け

梱包内容

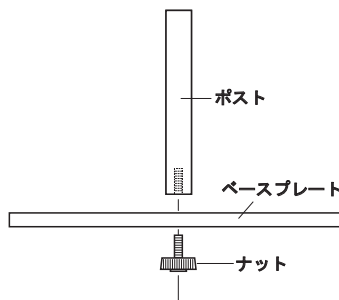
ポスト 4個

仕様	品番
丸ポスト	✓ 557.46.010
角ポスト	✓ 557.46.011

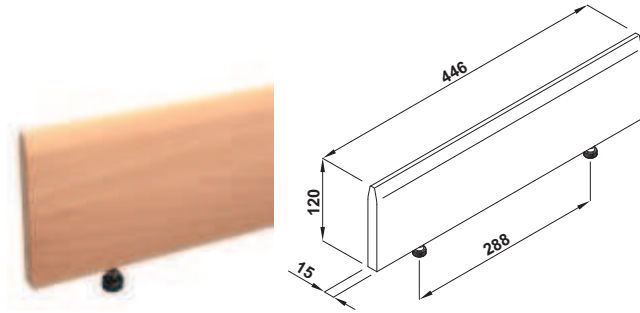
梱包：1セット

ポスト取付方法

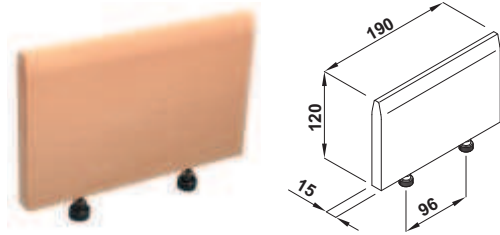
1. ベースプレートの任意の位置にポストを差し込みます。
2. ベースプレートの裏面からナットでポストの軸を締め付けます。



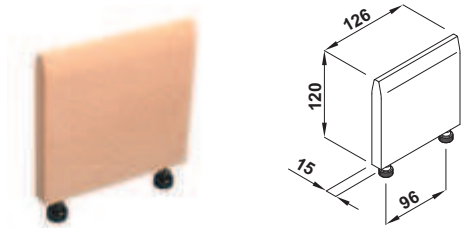
→ 深型仕切板



深型仕切板 ロング



深型仕切板 ミドル



深型仕切板 ショート

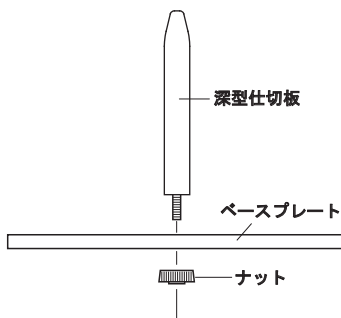
- 材質: ブナ
- 仕上: クリアラッカー塗装
- 取付: ベースプレートの穴に差し込み、ナットで固定

仕様	品番
ロング	✓ 557.46.042
ミドル	✓ 557.46.041
ショート	✓ 557.46.040

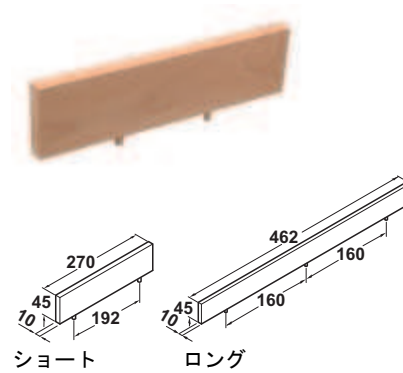
梱包: 1 個

深型仕切板取付方法

1. ベースプレートの任意の位置に深型仕切板を差し込みます。
2. ベースプレートの裏面からナットで深型仕切板の軸を締め付けます。



→ 浅型仕切板

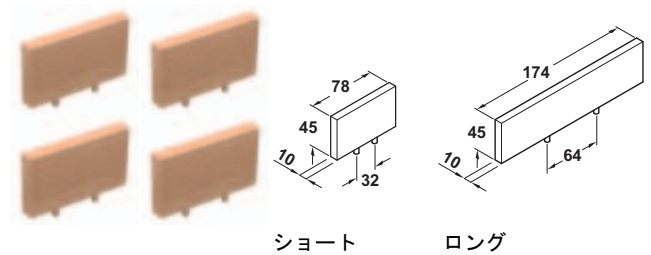


- 材質: ブナ
- 仕上: クリアラッカー塗装
- 取付: ベースプレートの穴に押し込み

仕様	品番
ショート	✓ 557.46.022
ロング	✓ 557.46.023

梱包: 1 個

→ 浅型仕切板セット



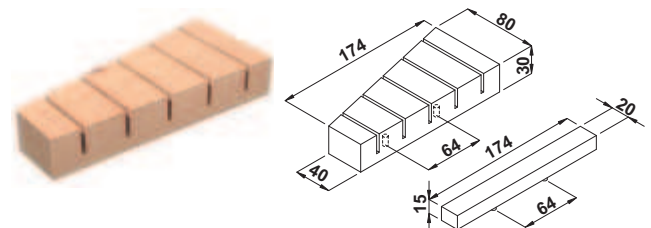
- 材質: ブナ
- 仕上: クリアラッカー塗装
- 取付: ベースプレートの穴に押し込み

梱包内容
仕切板 4 個

仕様	品番
ショート	✓ 557.46.020
ロング	✓ 557.46.021

梱包: 1 セット

→ ナイフブロックセット



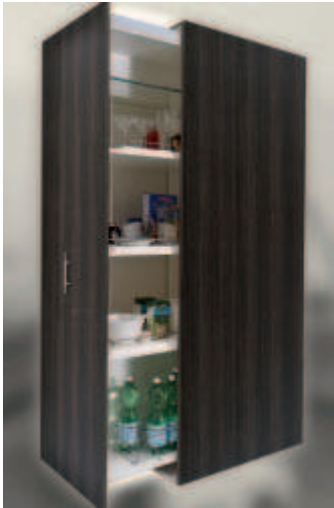
- 材質: ブナ
- 仕上: クリアラッカー塗装
- 取付: ベースプレートの穴に押し込み

梱包内容
ナイフブロック 1 個、ナイフストッパー 1 個

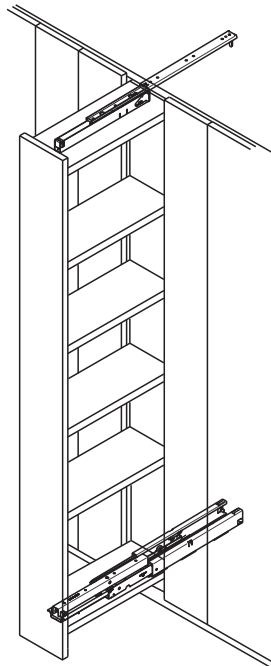
仕様	品番
ナイフブロックセット	✓ 557.46.030

梱包: 1 セット

引出しキャビネットレール、3段引
耐荷重 75 kg 以下、ソフトクローズ内蔵



上部、下部レール



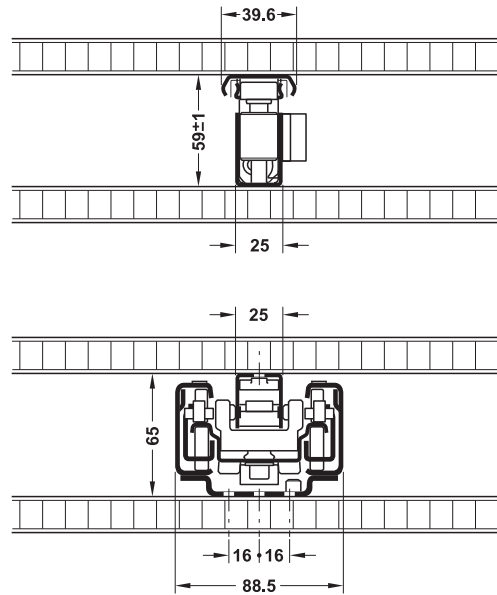
TOH-FF 2013, HJA-jp, 1/12; 表示寸法などの仕様は変更される場合もあります。

- 仕様: 左右ブレ防止用上部ガイド付、静音
- ベアリング: 上部レール: ローラー/ボールベアリング、下部レール: 摩擦軸受ベアリング付ローラー
- 材質: レール: スチール、ストッパー: プラスチック
- 仕上/色: レール: パウダーコーティング 白
- サイズ: 推奨キャビネット高さ 1.5 m 以下、幅 400 mm (安定した構造の場合)
- 取付: 速くて簡単なスライドオンシステム付

注意

- レールのトラックに油をささないでください。
- 転倒防止のため、転倒防止金具でキャビネットを固定してください。

取付図



梱包内容

- ローラー付ボールベアリングレール 1個
- 左右ブレ防止用エンドストッパー付上部レール 1個
- 下部レール 1個
- 取付説明書 1部

レール長さ mm	持出し長さ mm	品番
400	385	2 421.51.740
450	435	2 421.51.745
500	485	2 421.51.750
550	535	2 421.51.755
600	585	2 421.51.760
650	635	2 421.51.765
700	685	2 421.51.770
750	735	2 421.51.775

梱包: 1 個

インフォメーション

▶ FF 9.41

引出しキャビネットレール、3段引
耐荷重 200 kg 以下、ソフトクローズ付 (オプション)



引出しキャビネットレール



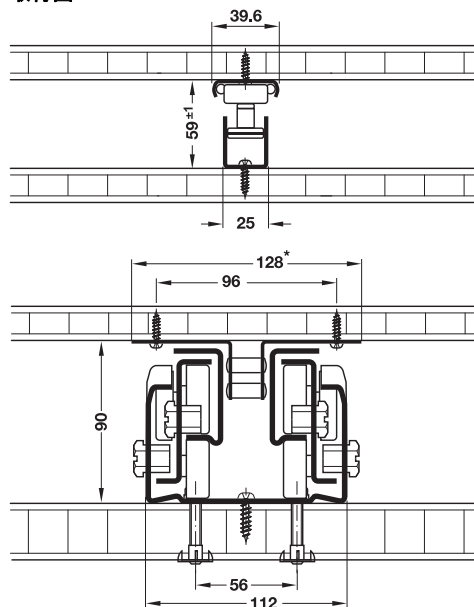
上部、下部レール

- 仕様: 左右ブレ防止用上部ガイド付、大きな荷重をかけてもスライドは非常に静か、引出しを持出した位置でも傾斜なし
- 調整範囲: 高さ・左右調整 ±4 mm
- 材質: レール: スチール、ストッパー: プラスチック
- 仕上/色: レール: プラスチックコーティング 白
- サイズ: キャビネット高さ 2.5 m 以下、キャビネット幅 600 mm 以下 (十分安定したキャビネット構造の場合)
- 取付: キャビネットにネジ止め、早くて簡単なスライドオンシステム付

注意

- レールのトラックにグリスをささないでください。
- 転倒防止のため、転倒防止金具でキャビネットを固定してください。
- ソフトクローズを付ける場合の取付幅は 158 mm (ソフトクローズなしの取付幅は 124 mm)

取付図



梱包内容

- ローラー付ボールベアリングレール 1 個
- 左右ブレ防止用エンドストッパー付上部レール 1 個
- 下部レール 1 個
- 取付説明書 1 部

レール長さ mm	持出し長さ mm	品番
400	384	2 421.50.741
450	434	2 421.50.746
500	484	2 421.50.751
550	534	2 421.50.756
600	584	2 421.50.761
650	634	2 421.50.766
700	684	2 421.50.771
750	734	2 421.50.776
800	784	2 421.50.781
850	834	2 421.50.786
900	884	2 421.50.791
950	934	2 421.50.796
1000	984	2 421.50.801
1100	1084	2 421.50.811

梱包: 1 個

オーダー参照

ソフトクローズユニットは別途ご注文ください。

→ ソフトクローズユニット



梱包内容

- 上部レール用ダンパー 1 個
- 下部レール用ダンパー / フォロワー 1 個
- 取付説明書 1 部

	品番
ソフトクローズユニット	2 421.50.000

梱包: 1 個

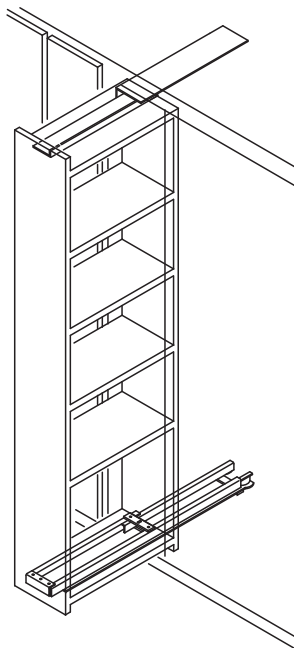
インフォメーション

▶ FF 9.41

TCH-FF 2013, HJA-jp, 11/12; 表示寸法などの仕様は変更される場合があります。

引出しキャビネットレール、2段引

耐荷重 100 kg 以下

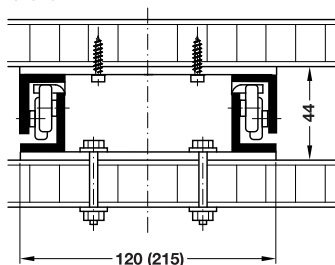


→ 下部レール



- 仕様: リターンガイドと保持装置付、前方への傾斜を防ぐ傾斜リフト機構付
- ベアリング: ボールベアリング 4 個内蔵、PA コーティング スチールローラー
- 材質: スチール
- 仕上: 亜鉛メッキ
- サイズ: キャビネット奥行 500 mm
- 取付: 底板にネジ止め

取付図



注意
大きなキャビネット幅の場合は、2つの下部レールを連続して取付けられます。上部レールは天板下面または、固定ブラケットを使って左右いずれかの側板に取付けられます。

取付幅 mm	キャビネット内寸幅 mm	持出し長さ mm	品番
120	125 以上	385	2 421.45.102
215	220 以上	385	2 421.45.111

梱包: 1 個

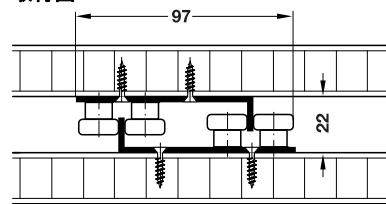
→ 上部レール

左右ブレ防止用

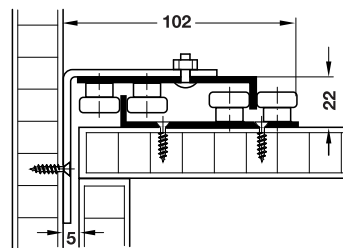


- ベアリング: ボールベアリング 4 個内蔵スチールローラー
- 材質: スチール
- 取付: 側板または天板下面にネジ止め

取付図



天板下面への取付



側板への取付

注意

転倒防止のため、転倒防止金具でキャビネットを固定してください。

梱包内容

上部レール 1 個
エクステンションリテーナーオープン用ロックキー 1 個

仕上	品番
亜鉛メッキ	2 421.45.166

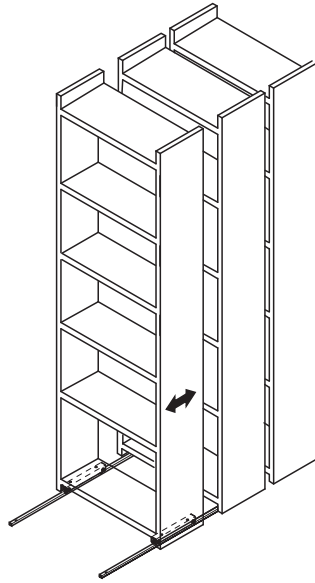
梱包: 1 個

インフォメーション

▶ FF 9.41

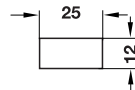
スライドキャビネットレール

耐荷重 220 kg 以下



スライドキャビネットレール

→ ランニングトラック



- 適用範囲: スライドキャビネットに取付けられたランニングギアのガイド
- 仕様: 必要な寸法にカットして使用
- 材質: スチール
- 仕上: 亜鉛メッキ
- 取付: ネジ止め

長さ mm	品番
3000	2 421.59.063

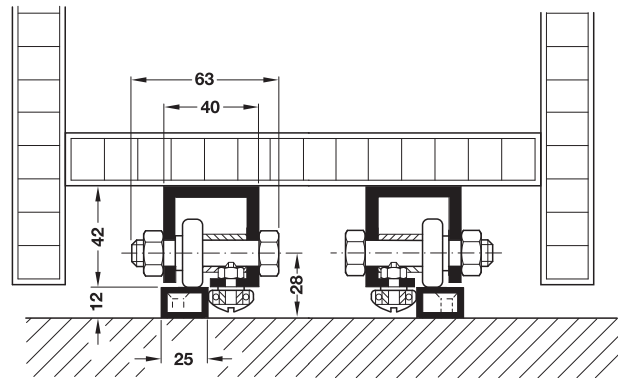
梱包: 1 個

→ ランニングギア



- 耐荷重: 440 kg / 2 個
- 材質: スチール
- 仕上: 亜鉛メッキ
- ベアリング: Ø 32 mm ボールベアリング内蔵スチールローラーが各 2 個付いたランニングギアとトラックガイド
- 取付: スライドキャビネットにネジ止め

取付図



注意

確実にスライドさせるために、ランニングギアのガイド部分がランニングトラックのキャビネット内側になるように取付けてください。

長さ mm	品番
350	2 421.59.928

梱包: 2 個

オーダー参照

ランニングギアは長さ 100 mm 以上から特注で承ります。詳細は弊社までお問い合わせください。

レールタイプ

レールタイプは取付方法とは関係なく、スライド部分の構造によって分類されています。

ガイドレール

引出しとその中の収納物を合わせた重量を支える滑走面の役割を果たします。

ローラーガイド式引出しレール

ローラーが可動部です。ローラータイプには摩擦軸受ベアリング内蔵 PA ロール、ボールベアリング内蔵 PA ロール、ボールベアリング内蔵 PA コーティングスチールローラー、そしてサイレントソフトローラーがあります。

ボールガイド式引出しレール

ボールケージにあるスチール製またはプラスチック製ボールが可動部です。

掘り込み取付レールはボールベアリング内蔵ランナーの一つで、その特長は以下のとおりです：

- ・レールは引出しまたは側板に掘られた溝に取付
- ・扉と側板の間は非常に狭いすき間
- ・引出し内部に小ネジで取付
- ・小ネジを緩めて取外し可能

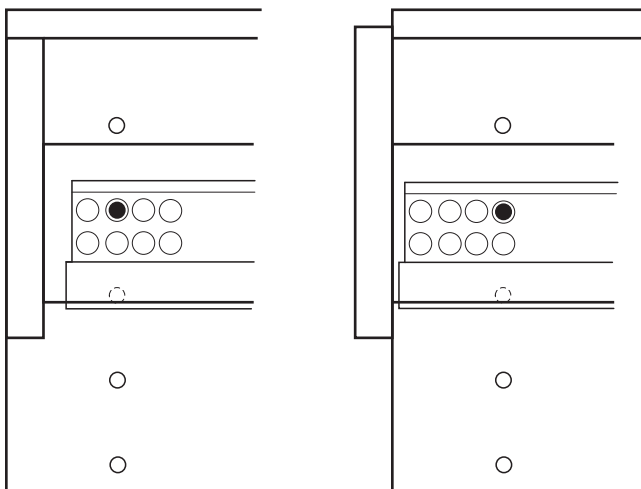
ローラーベアリング式アンダーマウントレール

ローラーがランニングギアの可動部です。

引出し取付種類

内引出し

引出し前板がキャビネット側板と面一またはキャビネット側板よりセットバックしています。



耐荷重

耐荷重データは DIN EN 15338 に基づいたレール 2 本の最大許容荷重と関連しています。製品に表記されたレール長さに制限がある場合があります。

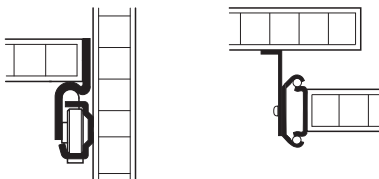
動的荷重データは、全ての取付穴を適切な固定部材でネジ止めされた時にのみ適用されます。

横付及び底付用ボールベアリング内蔵レールの耐荷重はレールを水平に取付けた場合は約 25% 低くなります。

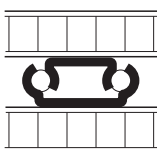
引出しを持ち出した時の垂れが許容範囲かどうかを確認するため、試作することをおすすめします。

レール取付種類

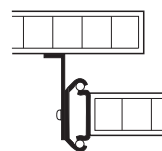
棚



横付



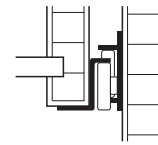
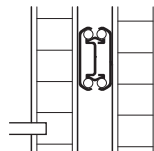
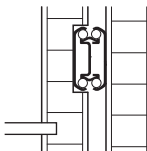
底付 I



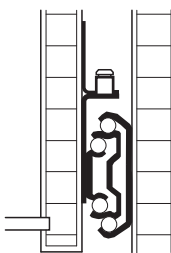
底付 II

吊り下げ

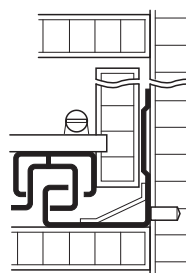
引出し



掘り込み

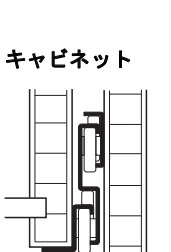


横付

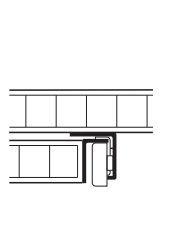


底付

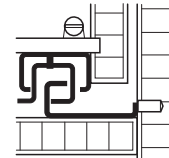
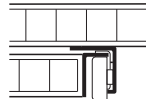
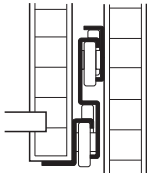
吊り下げ



アンダーマウント



キャビネット

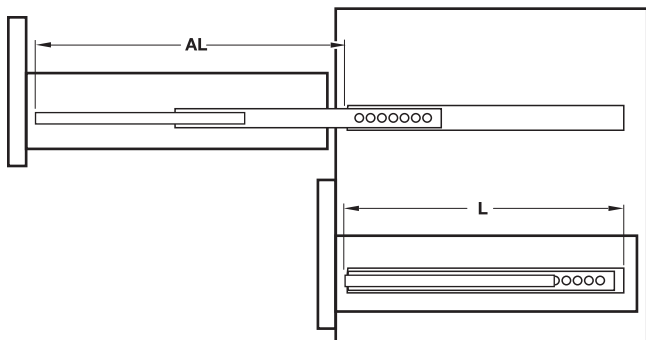
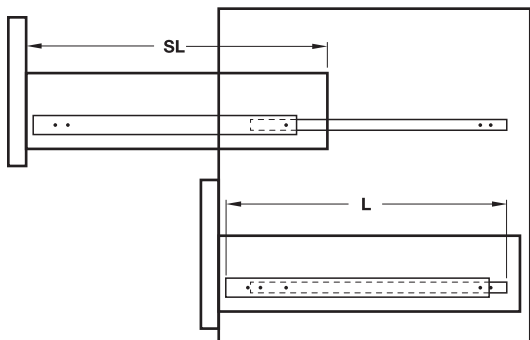


横付

吊り下げ

底板付

取付寸法図



AL = 持出し長さ、L = レール長さ、SL = 引出し奥行

機能

レールは引出しや棚を動かすだけでなく、それぞれ特別な機能と装備があります。

セルフクローズと閉じ位置保持機構 /

閉じ位置保持用ホールドイン装置

- ローラーレールのセルフクローズと閉じ位置保持機能とは、引出しの押し込み方向に走るランナープロファイルの傾斜を利用しながら、閉じ位置でやさしく保持します。
- ボールベアリング内蔵レールではプラスチックラバーがホールドイン装置として働きます。グライドプロファイルがそこを滑り、留まります。ホールドアウト装置も同じように働きます。
- その他のレールではグライドプロファイルが変形することでレールやボールケージをやさしく保持します。
- ボールベアリング内蔵レールの多くに、スライド位置や押し込み位置にレバーによるロック機能が付いています。

セルフクローズとソフト&コントロールクローズ機構

- ボールベアリングとアンダーマウントレールのセルフクローズでは、引出しが後方部分にさしかかると引出しはスプリングによってしっかり閉まります。
- エアまたはオイルダンパーによって引出しが勢いよく閉まるのを防ぎ、**ゆっくりと閉まります**。
- ローラーレールやアンダーマウントレール、引出しキャビネットレールを補うためのソフト&コントロールクローズ機構も別オプションで用意しています。

プッシュオープン

- アンダーマウントレールの追加機能として、前板を軽く押すと自動的に引出しが開きます。

両方向引出しレール

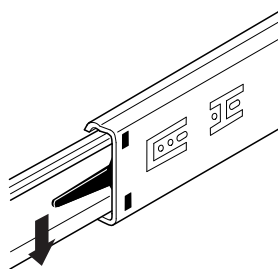
- 両方向から引き出せる引出しレールは両方向からアクセスが必要なカウンターやパーテーションの壁などに使用されます。アウトセットの前板用ローラーレールや隣り合う前板用のボールベアリングレールがあります。

高制御機能

- ボールベアリングレールの中には高制御機能内蔵のものがあります。レールがシンクロして動くことで荷重が均等に分散し、幅広い引出しなどでの引っ掛かりを防ぎます。

キャビネットと引出しレールの脱着

- 引出しレールの中にはレールの構造的デザインやリリースレバーによりレールが脱着できるものがあります。引出しレールからキャビネットレールを分離させることで取付が格段に容易になり、引出しを様々な用途で取外せるようになります。
- レールの中には引出しをレールに吊り下げたり（ボールベアリングレールの場合）、レールの上に載せたり（アンダーマウントレールの場合）するための特殊な構造が備えられています。アンダーマウントレールは引出しを固定するためにピンが付いています。
- その他のアンダーマウントレールは引出しを確実に固定するための取付ブラケットが付いています。この取付ブラケットをリリースすると引出しをレールから取外せます。



引出しレールのリリースレバーを操作すると引出しレールが取外せます。

高さと傾斜角度調整

- アンダーマウントレールとボールベアリングレールの中には高さや傾斜角度調整機能があるものがあり、設置後でも前板の調整が可能です。アンダーマウントレールは左右調整も可能です。（レールのモデルによる）



ステンレス製とアルミ製引出しレール

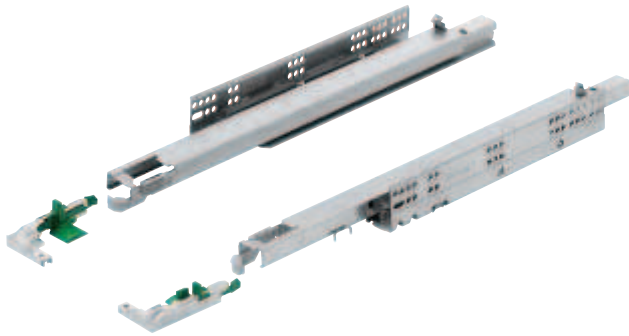
- ステンレス製の引出しレールも幾つかあります。ステンレス製は濡れる場所や食品や薬品を保管する場所に最適です。
- アルミ製ボールベアリングレールは引出しの重量を大幅に低くする場合に最適です。

スライド及び引出しキャビネットレール

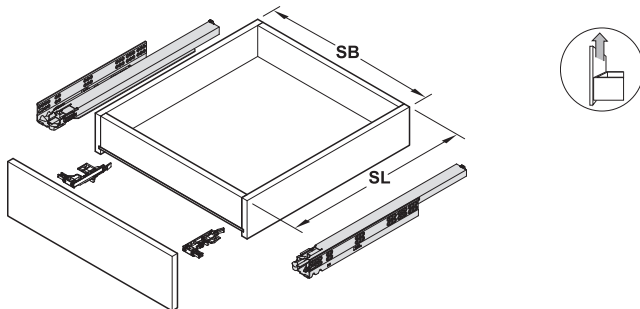
- スライド及び引出しキャビネットレールは、使用するレールにより幅狭キャビネット（600 mm 以下 / レール）や背の高いキャビネット（2500 mm 以下）に最適です。
- これらのレールは下部レールで可動し、上部に追加ガイドがあります。傾斜天井や階段の下など幅狭で傾斜した取付環境に最適です。
- 転倒防止のため、転倒防止金具でキャビネットを固定してください。

Grass ダイナムーブ、3 段引

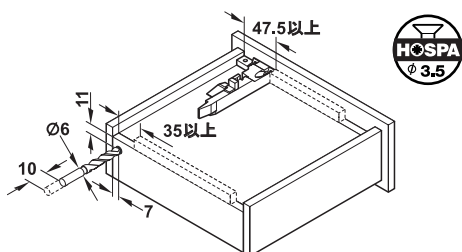
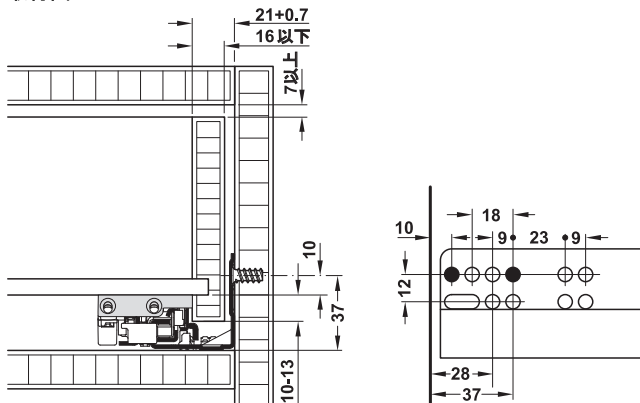
耐荷重 30 kg、ソフトクローズ、セルフクローズまたは
プッシュオープン (Tipmatic⁺)



- 調整範囲: 高さ調整 +3.5 mm (フロントブラケットで調整)
- 材質: スチール
- 仕上: 亜鉛メッキ
- サイズ: 最大引出し幅 SB = キャビネット内寸幅 - 42 mm
+ 2 x 引出し側厚
- ホールパターンはダイナプロと共通

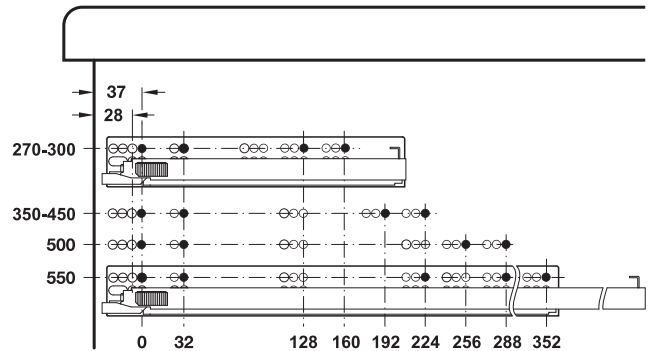


取付図

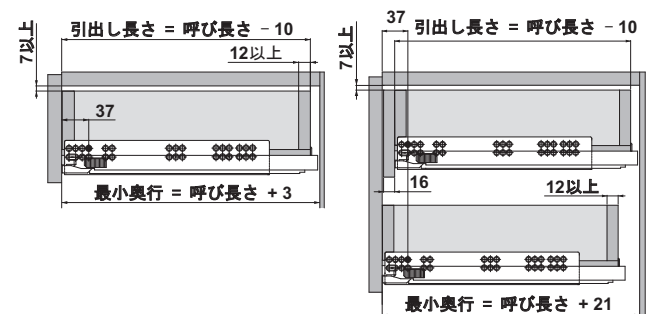


レールとフロントブラケット

穴加工図



引出し取付寸法



梱包内容

引出しレール 1 ペア
フロントブラケット 1 ペア

呼び長さ mm	引出し奥行 mm	セルフクローズ	ソフトクローズ	Tipmatic ⁺
270	260	2 433.23.927	✓ 433.23.727	2 433.23.827
300	290	2 433.23.930	✓ 433.23.730	2 433.23.830
350	340	2 433.23.935	✓ 433.23.735	2 433.23.835
400	390	2 433.23.940	✓ 433.23.740	2 433.23.840
450	440	2 433.23.945	✓ 433.23.745	2 433.23.845
500	490	2 433.23.950	✓ 433.23.750	2 433.23.850
550	540	2 433.23.955	✓ 433.23.755	2 433.23.855

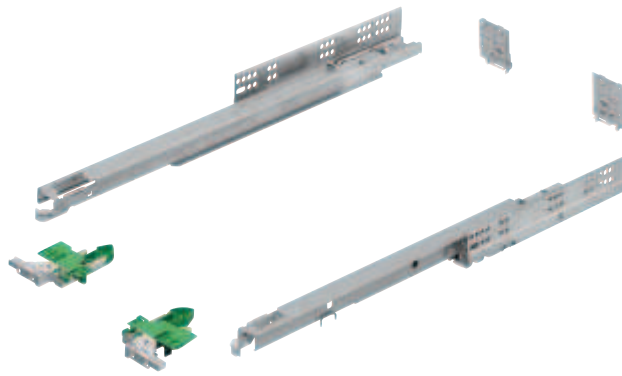
梱包 : 5 ペア

加工補助具	▶ FF 9.45
棚板リアブラケット	▶ FF 9.46
インフォメーション	▶ FF 9.41

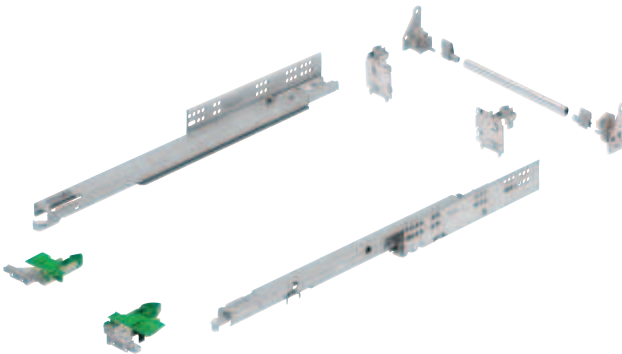
TOH-FF 2013, HJA-jp, 1/12; 表示寸法などの仕様は変更される場合もあります。

Grass ダイナプロ、3 段引

耐荷重 60 kg 以下、ソフトクローズまたはプッシュオープン (Tipmatic+) 付

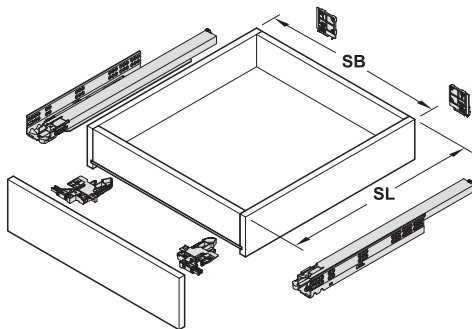


ソフトクローズタイプ

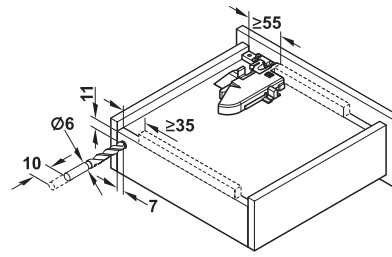


Tipmatic+ タイプ

- 仕様: シンクロアクションレールと左右のフロントサポートが非常に狭いすき間を実現、幅の広いレールで引出しの左右のブレを防止
- 調整範囲: 高さ調整 +3.5 mm、傾斜調整 +4 mm
- 材質: スチール
- 仕上: 亜鉛メッキ
- サイズ: 最大引出し幅 SB = キャビネット内寸幅 - 42 mm + 2 x 引出し側厚
- リリース距離 3.5 mm (Tipmatic+)
- ホールパターンはダイナムープと共通

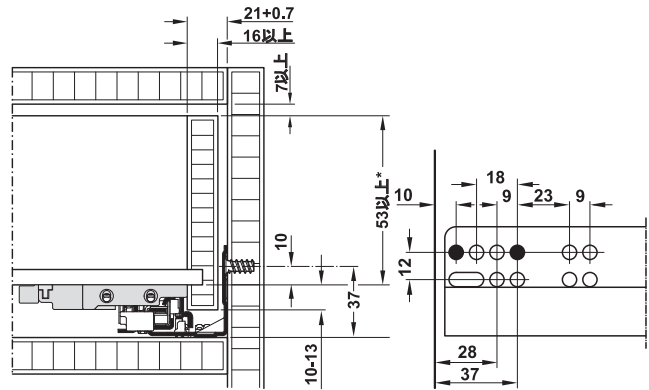


セルフクローズタイプ (Tipmatic+ と共通)



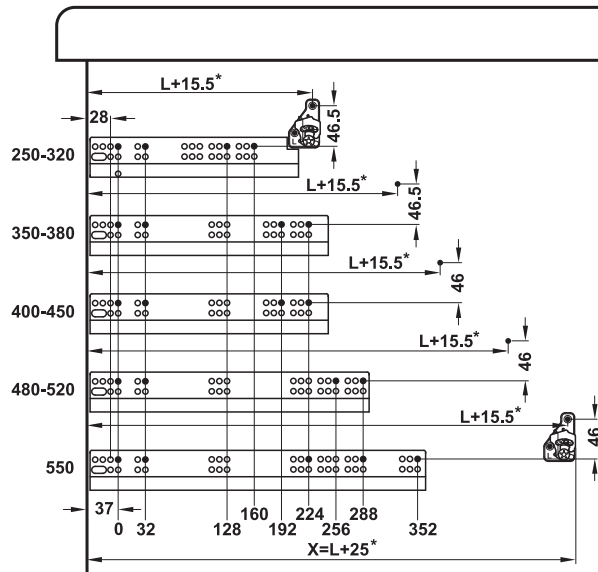
レールとフロントブラケット

取付図



*Tipmatic+ の場合は 60 mm

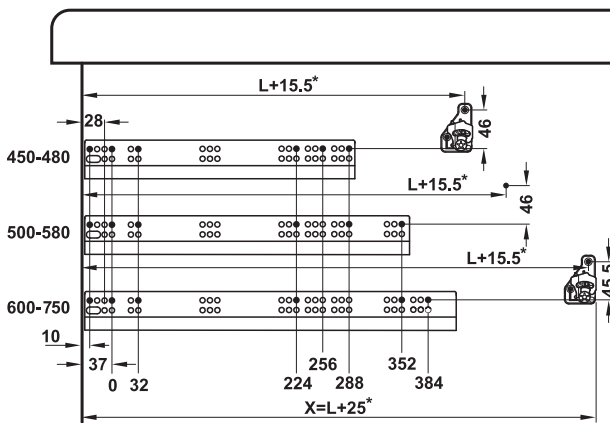
穴加工図



ソフトクローズと Tipmatic+、耐荷重 40 kg / ペアの場合

*Tipmatic+ の場合

X = Tipmatic+ の取付奥行



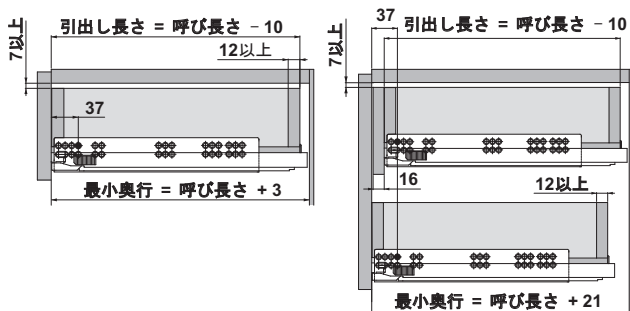
セルフクローズと Tipmatic+、耐荷重 50 kg または 60 kg / ペアの場合

*Tipmatic+ の場合

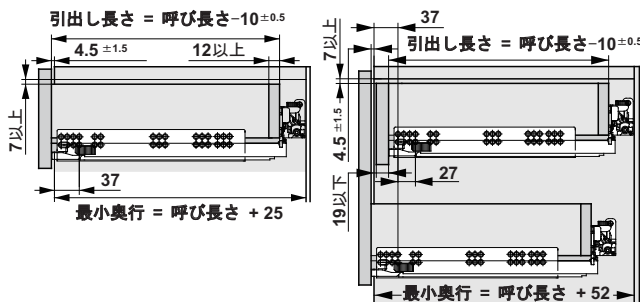
X = Tipmatic+ の取付奥行

引出し取付寸法

ソフトクローズタイプ



Tipmatic+ タイプ



TOCH+FF 2013, HJA-jp, 1/12; 表示寸法などの仕様は変更される場合もあります。

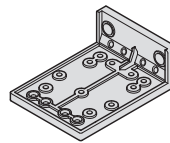
梱包内容

- 引出しレール 1 ペア
- フロントブラケット 1 ペア
- リアブラケット 1 ペア
- ロックユニット (Tipmatic+ のみ) 1 セット
- キャビネット幅 1200 mm 以下用連結バー (Tipmatic+ のみ) 1 個
- 取付説明書 1 部

呼び長さ mm	引出し奥行 mm	ソフトクローズ	Tipmatic+
耐荷重 40 kg / ペア			
250	240	② 433.19.726	② 433.19.826
270	260	② 433.19.728	② 433.19.828
300	290	② 433.19.731	② 433.19.831
320	310	② 433.19.733	② 433.19.833
350	340	④ 433.19.736	② 433.19.836
380	370	② 433.19.739	② 433.19.839
400	390	④ 433.19.741	② 433.19.841
420	410	② 433.19.743	② 433.19.843
450	440	④ 433.19.746	② 433.19.846
480	470	② 433.19.749	② 433.19.849
500	490	④ 433.19.751	② 433.19.851
520	510	② 433.19.753	② 433.19.853
550	540	② 433.19.756	② 433.19.856
耐荷重 50 kg / ペア			
700	690	② 433.20.771	—
750	740	② 433.20.776	—
耐荷重 60 kg / ペア			
450	440	② 433.20.746	② 433.20.846
500	490	② 433.20.751	② 433.20.851
520	510	② 433.20.753	② 433.20.853
550	540	② 433.20.756	② 433.20.856
580	570	② 433.20.759	② 433.20.859
600	590	② 433.20.761	② 433.20.861
650	640	② 433.20.766	② 433.20.866

梱包 : 1 ペア

ダイナプロ / ダイナムーブ用引出し取付穴ジグ



- 適用範囲 : ダイナプロとダイナムーブのフロントブラケット・ダイナプロソフトクローズリアブラケット・ダイナプロ Tipmatic+ アダプターの取付穴、引出し背板の取付穴
- 仕様 : レールの最初の取付穴位置 37 mm 用穴あけジグ
- 材質 : プラスチック

梱包内容

- 取付穴ジグ 1 個
- 取扱説明書 1 部

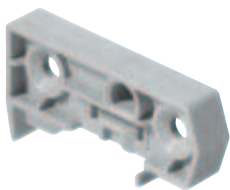
	品番
ダイナプロ / ダイナムーブ用引出し取付穴ジグ	② 433.19.010

梱包 : 1 個

棚板リアブラケット	▶ FF 9.46
インフォメーション	▶ FF 9.41

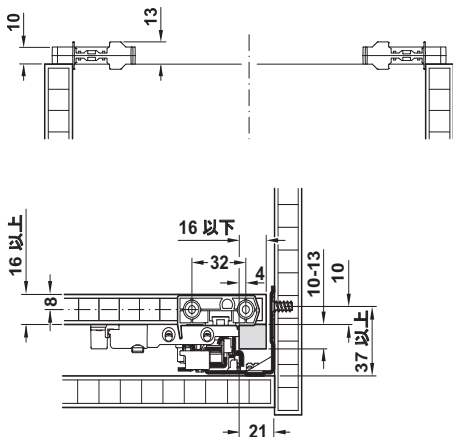
棚板リアブラケット

ダイナプロ及びダイナムーブ、3段引用



- 適用範囲： 棚板との組み合わせ用
- 材質： POM
- 色： グレー

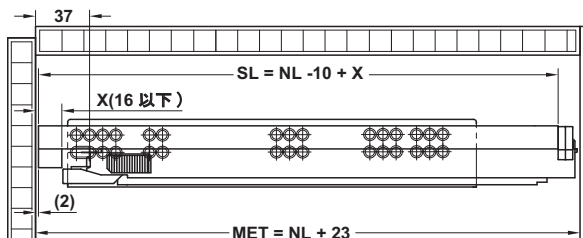
取付図



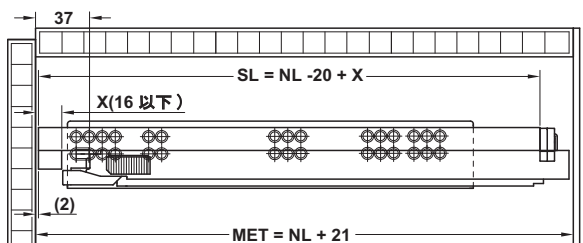
棚板リアブラケット	品番 2 433.19.050
-----------	--------------------

梱包：1、10 個

棚板奥行



ダイナプロ



ダイナムーブ

MET = 最小取付奥行
SL = 引出し奥行
NL = レール呼び長さ

Grass ダイナプロ、3段引	▶ FF 9.44
Grass ダイナムーブ、3段引	▶ FF 9.43

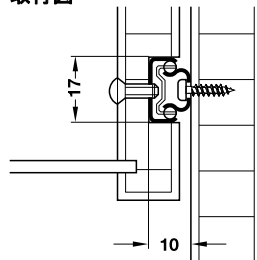
掘り込み取付レール、2段引

→ 耐荷重 10 kg 以下、両方向スライド



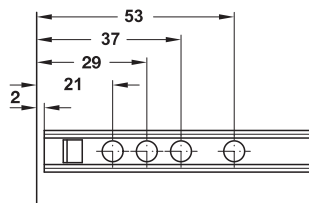
- 材質： スチール
- 仕上： 亜鉛メッキ
- サイズ： 最大引出し幅 = キャビネット内寸幅 - 20 mm + 溝深さ x 2
- 取付： 引出しの溝に取付

取付図



M4 ネジで引出しの溝のガイドレールを固定

穴加工図

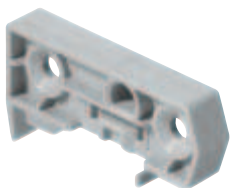


レール長さ mm	引出し奥行 mm	品番
182	185 - 290	✓ 420.59.918
246	250 - 420	✓ 420.59.925
310	315 - 550	✓ 420.59.931

梱包：1、10、50 ペア

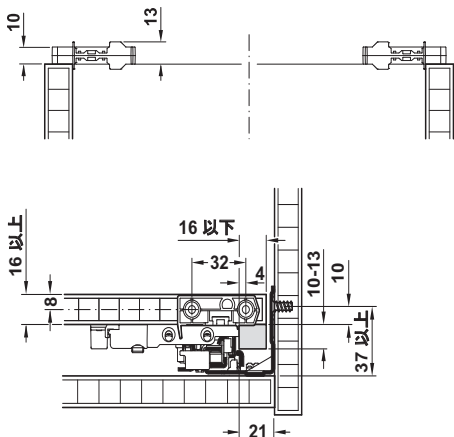
棚板リアブラケット

ダイナプロ及びダイナムーブ、3段引用



- 適用範囲： 棚板との組み合わせ用
- 材質： POM
- 色： グレー

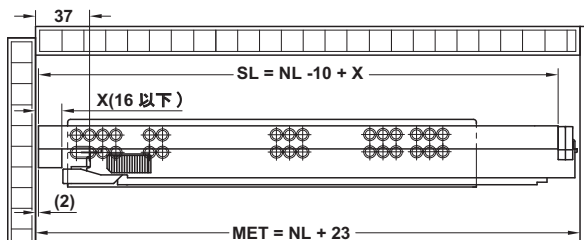
取付図



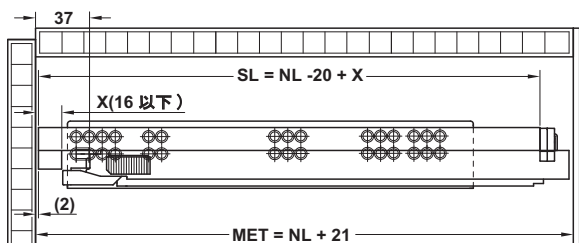
棚板リアブラケット	品番 2 433.19.050
-----------	--------------------

梱包：1、10 個

棚板奥行



ダイナプロ



ダイナムーブ

MET = 最小取付奥行
SL = 引出し奥行
NL = レール呼び長さ

Grass ダイナプロ、3段引	▶ FF 9.44
Grass ダイナムーブ、3段引	▶ FF 9.43

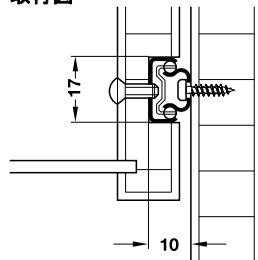
掘り込み取付レール、2段引

→ 耐荷重 10 kg 以下、両方向スライド



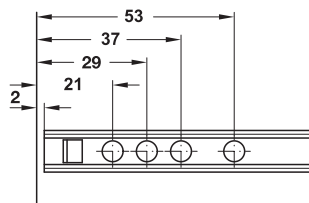
- 材質： スチール
- 仕上： 亜鉛メッキ
- サイズ： 最大引出し幅 = キャビネット内寸幅 - 20 mm + 溝深さ x 2
- 取付： 引出しの溝に取付

取付図



M4 ネジで引出しの溝のガイドレールを固定

穴加工図



レール長さ mm	引出し奥行 mm	品番
182	185 - 290	✓ 420.59.918
246	250 - 420	✓ 420.59.925
310	315 - 550	✓ 420.59.931

梱包：1、10、50 ペア

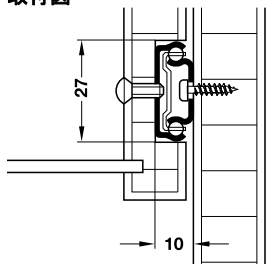
TCH-FF 2013, HJA-jp, 11/12; 表示寸法などの仕様は変更される場合があります。

→ 耐荷重 12 kg 以下



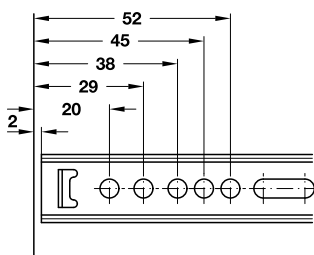
- 材質: スチール
- 仕上: 亜鉛メッキ
- サイズ: 最大引出し幅 = キャビネット内寸幅 - 26 mm + 溝深さ x 2
- 取付: 引出しの溝に取付

取付図



M4 ネジで引出しの溝にガイドレールを固定

穴加工図



レール長さ mm	引出し奥行 mm	品番
278	280 - 450	2 420.95.456
342	350 - 568	2 420.95.572

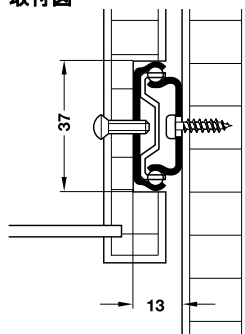
梱包: 1、10 ペア

→ 耐荷重 25 kg 以下



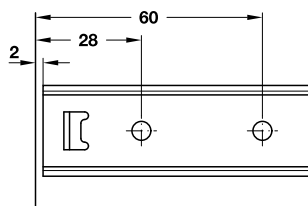
- 材質: スチール
- 仕上: 亜鉛メッキ
- サイズ: 最大引出し幅 = キャビネット内寸幅 - 26 mm + 溝深さ x 2
- 取付: 引出しの溝に取付

取付図



M4 ネジで引出しの溝にガイドレールを固定

穴加工図



レール長さ mm	引出し奥行 mm	品番
292	300 - 480	2 420.96.300
342	350 - 580	2 420.96.350

梱包: 1、10 ペア

TOH+FF 2013, HJA-jp, 1/12; 表示寸法などの仕様は変更される場合もあります。

ボールベアリングレール、ダブルスライド

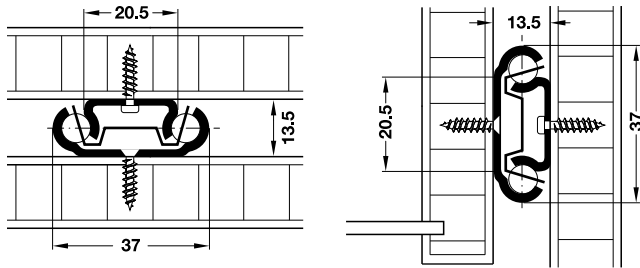
棚・引出しレール、2 段引

耐荷重 60 kg 以下



- 仕様: 底板取付時に耐荷重の低減を最小限に抑える特殊ランナープロファイル、閉じ位置での保持機構付
- 材質: スチール
- 仕上: 亜鉛メッキ
- サイズ: 最大引出し幅 = キャビネット内寸幅 - 27 mm
- 取付: 棚板や引出しで底付または側付

取付図

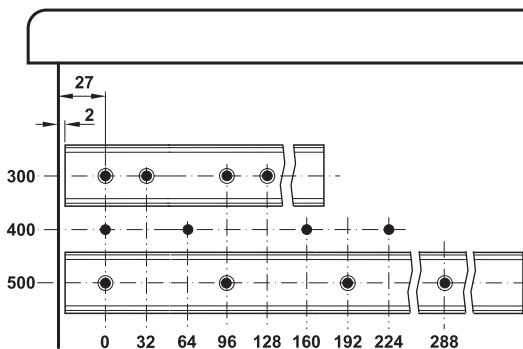


底板取付、耐荷重 20 kg 以下

底板取付、耐荷重 60 kg 以下



穴加工図



レール長さ mm	引出し奥行 mm	耐荷重 kg	品番
300	205	60	✓ 422.61.307
400	289	42	② 422.61.340
500	373	42	② 422.61.350

梱包: 1 ペア

オーダー参照

他の長さも別注にて承ります。詳細は弊社までお問い合わせください。

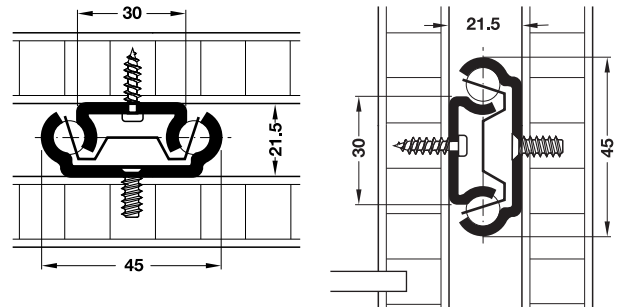
棚・引出しレール、2 段引

耐荷重 70 kg 以下



- 仕様: 底板取付時に耐荷重の低減を最小限に抑える特殊ランナープロファイル、閉じ位置での保持機構付
- 材質: スチール
- 仕上: 亜鉛メッキ
- サイズ: 最大引出し幅 = キャビネット内寸幅 - 43 mm
- 取付: 棚板や引出しで底付または側付

取付図

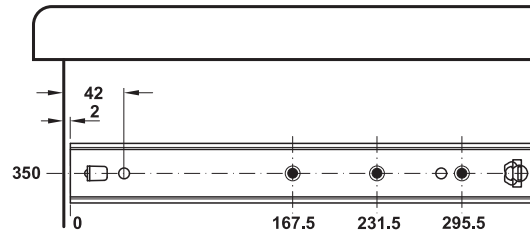


底板取付、耐荷重 40 kg 以下

底板取付、耐荷重 70 kg 以下



穴加工図



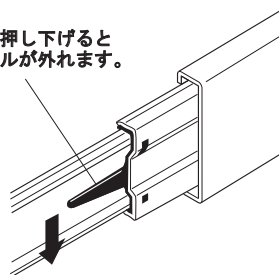
レール長さ mm	持出し長さ mm	品番
350	224	② 422.60.337

梱包: 1 ペア

ボールベアリングレール FL28、3 段引 耐荷重 28 kg 以下



クリップを押し下げると引出しレールが外れます。



A

- ラバーバンパーの作用で引出しの出し入れがソフト
- 引出しレールはワンタッチで簡単に取り外し可能

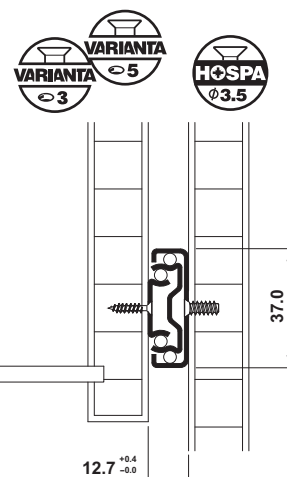
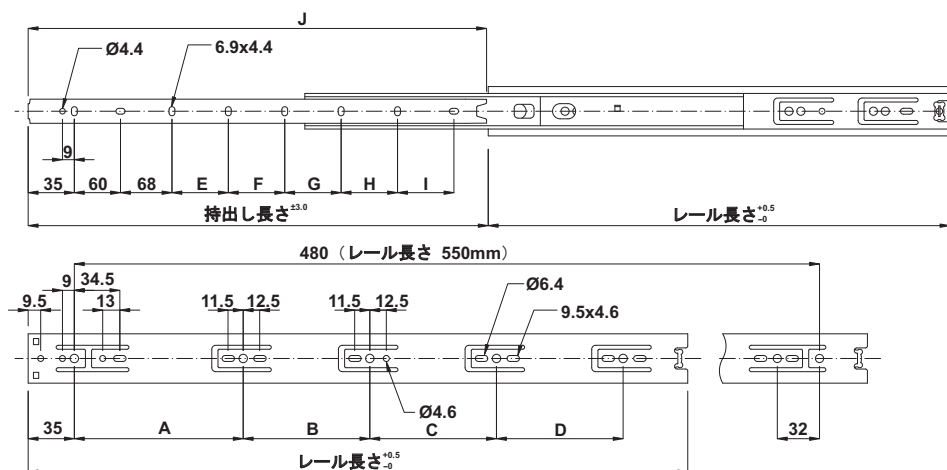
- 仕様： 脱着タイプ
- 材質： スチール
- 仕上： 亜鉛メッキ
- 取付： 引出し側面及び側板にネジ止め

レール長さ mm	持出し長さ mm	品番
200	206	✓ 422.95.920
250	255	✓ 422.95.925
300	292	✓ 422.95.930
350	356	✓ 422.95.935
400	406	✓ 422.95.940
450	457	✓ 422.95.945
500	508	✓ 422.95.950
550	559	✓ 422.95.955
600	610	✓ 422.95.960
650	660	✓ 422.95.965
700	711	✓ 422.95.970

梱包：1 ペア

注意

耐荷重 28 kg はレール長さ 450 mm で「全ての穴をネジで固定」した場合のものです。



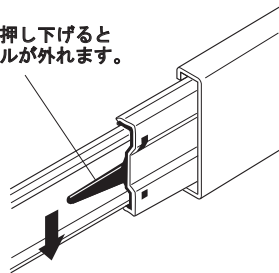
レール長さ mm	A mm	B mm	C mm	D mm	E mm	F mm	G mm	H mm	I mm	J mm
200	128	71	—	—	—	—	—	—	—	195.5
250	103	71	—	—	—	—	—	—	53	245.5
300	128	96	—	—	—	—	—	—	103	295.5
350	128	96	—	—	—	—	—	—	153	345.5
400	128	96	—	96	—	—	—	—	203	395.5
450	128	96	—	128	—	—	192	—	61	445.5
500	128	96	—	192	—	—	192	—	111	495.5
550	128	96	128	—	96	—	—	192	65	545.5
600	128	96	128	128	96	—	192	—	115	595.5
650	128	96	128	192	96	—	192	128	37	645.5
700	128	96	128	192	96	64	128	128	87	695.5

TOH+FF 2013, HJA-jp, 1/12; 表示寸法などの仕様は変更される場合もあります。

ボールベアリングレール FL28、3 段引 耐荷重 28 kg 以下



クリップを押し下げると引出しレールが外れます。



A

- ラバーバンパーの作用で引出しの出し入れがソフト
- 引出しレールはワンタッチで簡単に取外し可能

- 仕様： 脱着タイプ
- 材質： スチール
- 仕上： 亜鉛メッキ
- 取付： 引出し底面及び側板にネジ止め

レール長さ mm	持出し長さ mm	品番
350	356	✓ 420.41.935
400	406	✓ 420.41.940
450	457	✓ 420.41.945

梱包：1 ペア

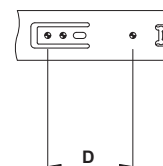
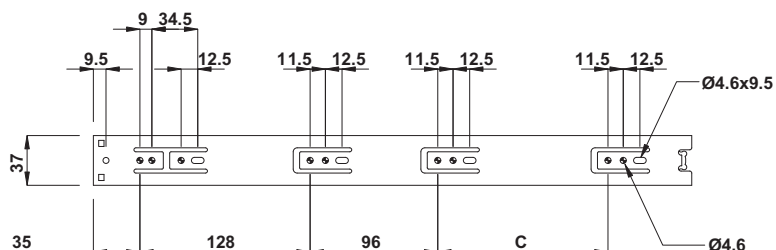
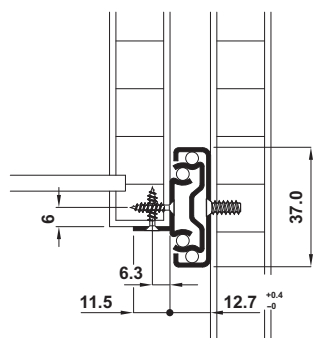
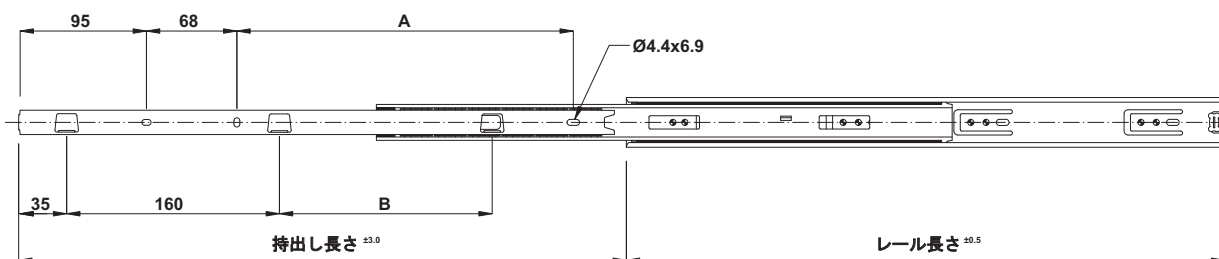
オーダー参照

ご注文は梱包単位にて承ります。

注意

耐荷重 28 kg はレール長さ 450 mm で「全ての穴をネジで固定」した場合のものです。

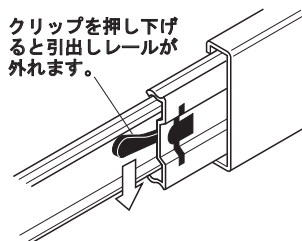
ボールベアリングレール



レール長さ mm	A mm	B mm	C mm	D mm
350	153	96	64	64
400	—	160	78	—
450	253	160	128	—

TCH-FF 2013, HJA-jp, 11/12; 表示寸法などの仕様は変更される場合があります。

ボールベアリングレール FL35、3 段引 耐荷重 35 kg 以下



A

- ・ ラバーバンパーの作用で引出しの出し入れがソフト
- ・ 引出しレールはワンタッチで簡単に取り外し可能

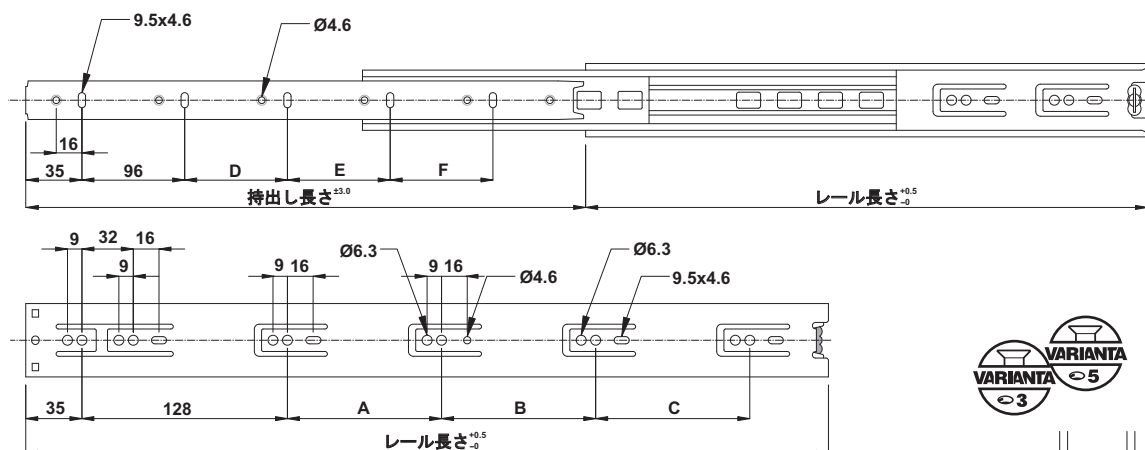
- ・ 仕様： 脱着タイプ
- ・ 材質： スチール
- ・ 取付： 引出し側面及び側板にネジ止め

レール長さ mm	持出し長さ mm	亜鉛メッキ	黒色クロメート
250	250	✓ 422.25.258	② 422.25.267
300	300	✓ 422.25.301	② 422.25.310
350	350	✓ 422.25.356	② 422.25.365
400	400	✓ 422.25.409	② 422.25.418
450	450	✓ 422.25.454	② 422.25.463
500	500	✓ 422.25.507	② 422.25.516
550	550	✓ 422.25.552	② 422.25.561
600	600	✓ 422.25.605	② 422.25.614
650	650	✓ 422.25.650	② 422.25.669
700	700	✓ 422.25.703	② 422.25.712

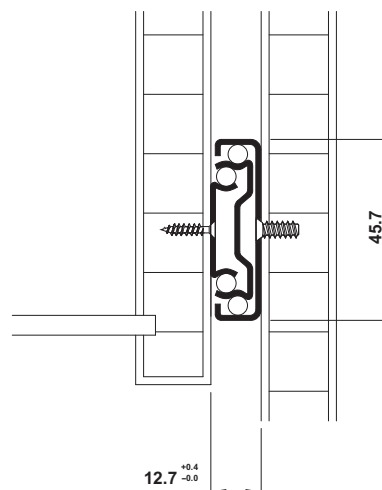
梱包：1,5 ペア

注意

耐荷重 35 kg はレール長さ 600 mm で「全ての穴をネジで固定」した場合のもので、これより長いレールの耐荷重は約 20% 低くなります。

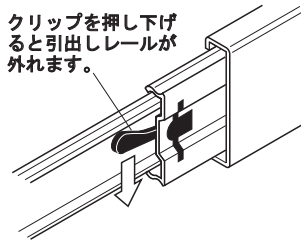


レール長さ mm	A mm	B mm	C mm	D mm	E mm	F mm
250	—	—	—	—	—	—
300	96	—	—	128	—	—
350	96	—	—	160	—	—
400	96	96	—	96	128	—
450	96	128	—	96	160	—
500	96	128	64	96	224	—
550	96	128	96	96	192	64
600	96	128	128	96	192	96
650	96	128	192	96	192	160
700	96	128	192	96	192	160



TOH+FF 2013, HJA-jp, 1/12; 表示寸法などの仕様は変更される場合もあります。

ボールベアリングレール FL35、3 段引 耐荷重 35 kg 以下



- ・ ラバーバンパーの作用で引出しの出し入れがソフト
- ・ 引出しレールはワンタッチで簡単に取り外し可能

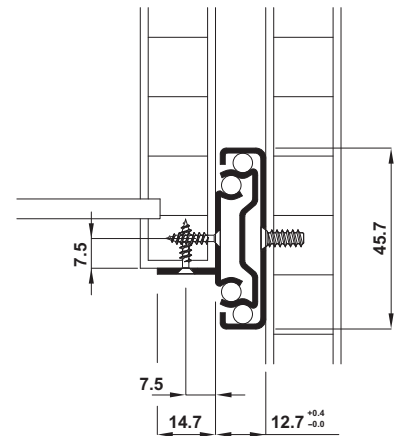
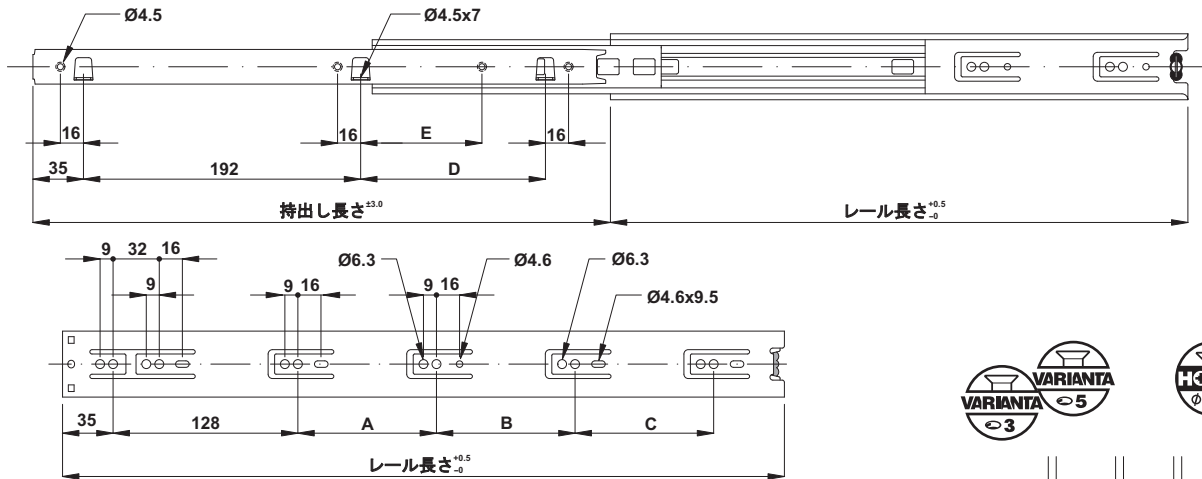
- ・ 仕様： 脱着タイプ
- ・ 材質： スチール
- ・ 取付： 引出し底面及び側板にネジ止め

レール長さ mm	持出し長さ mm	亜鉛メッキ	黒色クロメート
250	250	② 422.30.925	▲ 422.30.325
300	300	② 422.30.930	▲ 422.30.330
350	350	② 422.30.935	▲ 422.30.335
400	400	② 422.30.940	▲ 422.30.340
450	450	② 422.30.945	▲ 422.30.345
500	500	② 422.30.950	▲ 422.30.350
550	550	② 422.30.955	▲ 422.30.355
600	600	② 422.30.960	▲ 422.30.360
650	650	② 422.30.965	▲ 422.30.365
700	700	② 422.30.970	▲ 422.30.370

梱包：1、5 ペア

注意

耐荷重 35 kg はレール長さ 600 mm で「全ての穴をネジで固定」した場合のもので、これより長いレールの耐荷重は約 20% 低くなります。

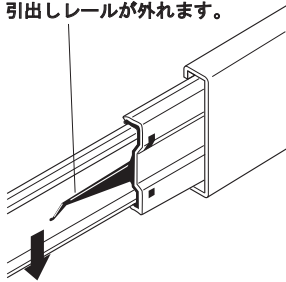


レール長さ mm	A mm	B mm	C mm	D mm	E mm
250	—	—	—	—	—
300	96	—	—	—	—
350	96	—	—	—	78.5
400	96	96	—	128	—
450	96	128	—	160	—
500	96	128	64	224	174.5
550	96	128	96	256	174.5
600	96	128	128	288	174.5
650	96	128	192	352	174.5
700	96	128	192	352	174.5

ボールベアリングレール FL50、3 段引 耐荷重 50 kg 以下



クリップを押し下げると
引出しレールが外れます。



- ・ ラバーバンパーの作用で引出しの出し入れがソフト
- ・ 引出しレールはワンタッチで簡単に取外し可能

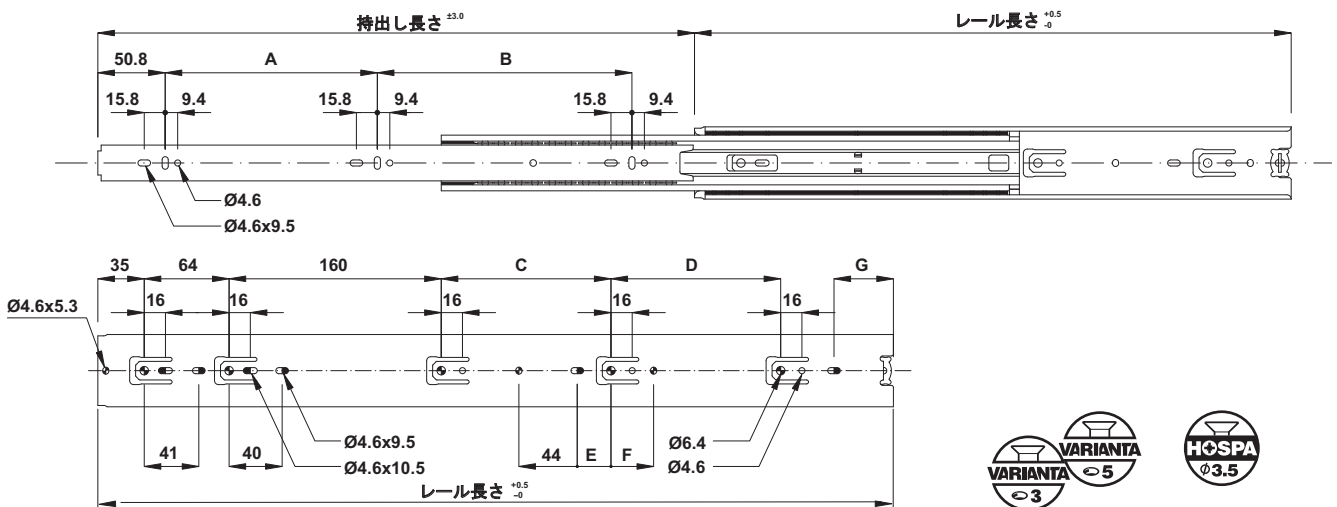
- ・ 仕様： 脱着タイプ
- ・ 材質： スチール
- ・ 取付： 横付、ネジ止め

レール長さ mm	持出し長さ mm	耐荷重 / ペア kg	品番
300	300	50	✓ 420.19.930
350	350	50	✓ 420.19.935
400	400	50	✓ 420.19.940
450	450	50	✓ 420.19.945
500	500	50	✓ 420.19.950
550	550	50	✓ 420.19.955
600	600	50	✓ 420.19.960
650	650	40	✓ 420.19.965
700	700	35	✓ 420.19.970
750	750	25	✓ 420.19.975
800	800	20	✓ 420.19.980

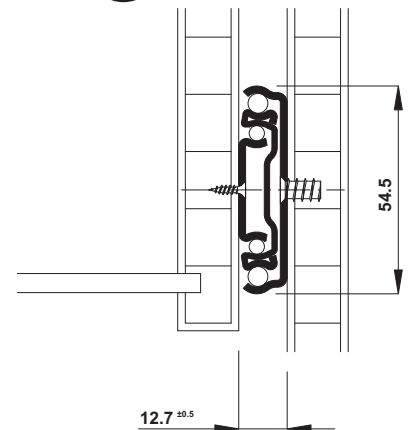
梱包：1 ペア

注意

耐荷重 50 kg はレール長さ 600 mm で「全ての穴をネジで固定」した
場合のもので、これより長いレールの耐荷重は最大 60% 低く
なります。



レール長さ A mm	B mm	C mm	D mm	E mm	F mm	G mm
300	96	128	—	—	—	—
350	128	128	—	—	—	46.5
400	160	160	64	—	—	33.5
450	160	192	128	128	25.5	32
500	192	224	128	64	25.5	32
550	224	224	128	64	25.5	32
600	256	256	128	128	25.5	32
650	256	256	128	192	25.5	32
700	256	352	128	192	25.5	32
750	256	352	192	192	25.5	32
800	320	384	192	256	25.5	32



TOH+FF 2013, HJA-jp, 1/12; 表示寸法などの仕様は変更される場合もあります。

ボールベアリングレール FA30、3 段引 耐荷重 30 kg 以下



- ソフトクローズダンパー内蔵
- 引出しレールはワンタッチで簡単に取外し可能



- 仕様： 脱着タイプ
- 材質： スチール
- 取付： 横付、ネジ止め

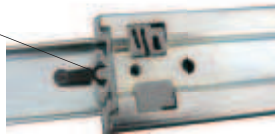
レール長さ mm	持出し長さ mm	耐荷重 / ペア kg	品番
300	225	20	▲ 432.47.930
350	275	20	✓ 432.47.935
400	375	30	✓ 432.47.940
450	450	30	✓ 432.47.945
500	500	30	✓ 432.47.950
550	550	30	✓ 432.47.955
600	600	30	▲ 432.47.960

梱包：1 ペア

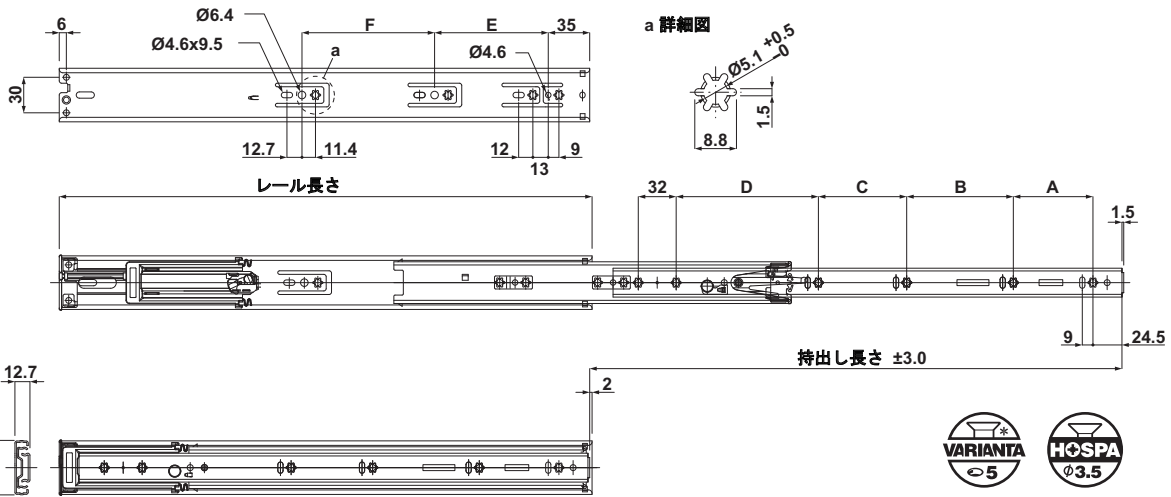
注意

耐荷重 30 kg はレール長さ 450 / 500 / 550 / 600 mm で「全ての穴をネジで固定」した場合のものです。これ以外の耐荷重は下表をご覧ください。

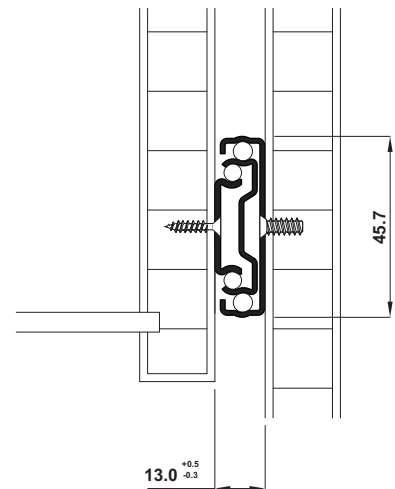
クリップを押し下げると引出しレールが外れます。



ボールベアリングレール



レール長さ A mm	B mm	C mm	D mm	E mm	F mm
300	64	—	128	—	—
350	112	—	144	112	—
400	160	—	144	160	—
450	96	96	160	96	128
500	96	128	176	128	128
550	96	128	160	160	160
600	128	96	192	80	176



TCH-FF 2013, HJA-jp, 11/12; 表示寸法などの仕様は変更される場合があります。

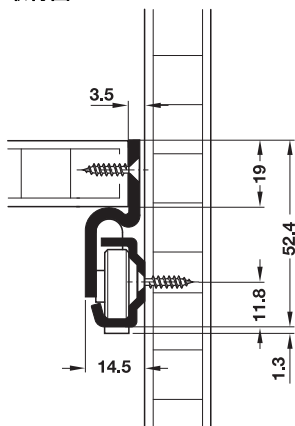
棚レール、2 段引

耐荷重 30 kg 以下



- 適用範囲： 棚、キーボード用
- 仕様： 持出し位置で保持するホールドアウト装置付、キャビネットレールのラバーストッパーでソフトにストップ、左右ブレ防止、両サイドに自動ガイド機能、ベアリング：摩擦ベアリング内蔵 PA ロールー 4 個
- 材質： スチール
- 仕上 / 色： プラスチックコーティング、ライトグレー
- サイズ： 最大引出し幅 = キャビネット内寸幅 - 7 mm
- 取付： 棚に横付

取付図

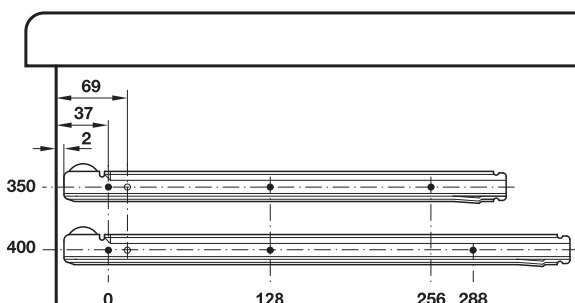


取付方法

棚は一旦取付けると外せないので、以下の手順を必ず守ってください。

- キャビネットレールをネジ止め
- 棚レールを挿入し、ロックされるまで引っ張る
- 棚を設置しネジ止め

穴加工図



レール長さ mm	持出し長さ mm	品番
350	247.5	2 421.25.351
400	297.5	2 421.25.404

梱包：1 ペア

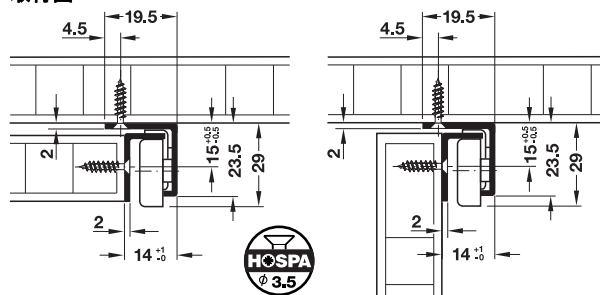
棚・引出しレール、2 段引、隠しタイプ

耐荷重 30 kg 以下



- 適用範囲： 吊り下げタイプの棚や引出し用、特に後付に最適
- 仕様： キャビネットレールに脱落防止装置及びスチール製ストッパー付、ベアリング：摩擦ベアリング内蔵 PA ロールー 2 個、ボールベアリング内蔵 PA コートスチールローラー 2 個
- 材質： スチール
- 仕上 / 色： プラスチックコーティング、白
- 取付： 底板下 / テーブルトップにネジ止め、棚や引出しを組み合わせ、横付

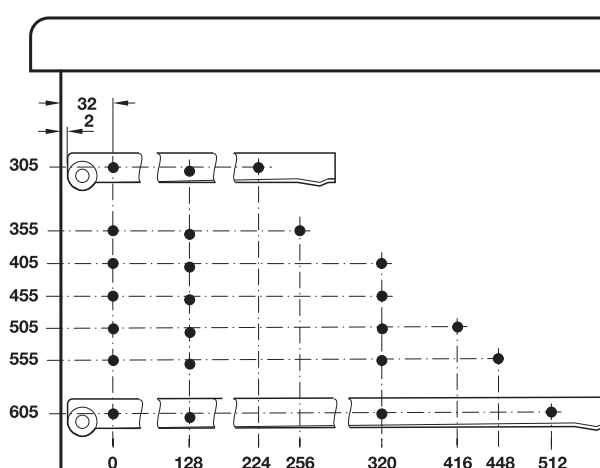
取付図



棚レール取付

引出しレール取付

穴加工図

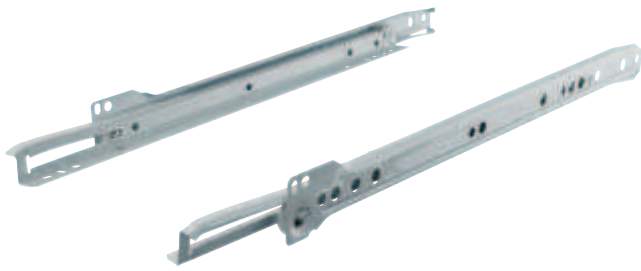


レール長さ mm	持出し長さ mm	品番
305	192	2 421.00.730
355	242	2 421.00.735
405	287	2 421.00.740
455	337	2 421.00.745
505	387	2 421.00.750
555	437	2 421.00.755
605	487	2 421.00.760

梱包：1 ペア

2 段引

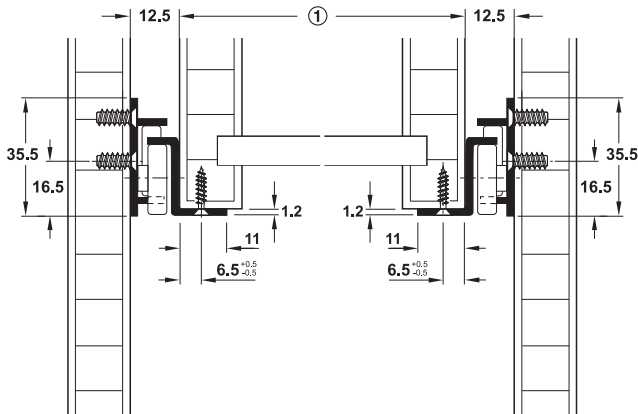
耐荷重 20 kg 以下



- 仕様: セルフクローリング機能付、ベアリング: 摩擦ベアリング内蔵 PA ロールー 4 個
- 調整範囲: キャビネット側レールの長穴で高さ調整
- 材質: スチール
- サイズ: 最大引出し幅 = キャビネット内寸幅 - 25 mm
- 取付: 引出しに底付
- 右側の自動ガイド機能により左右のブレを防止



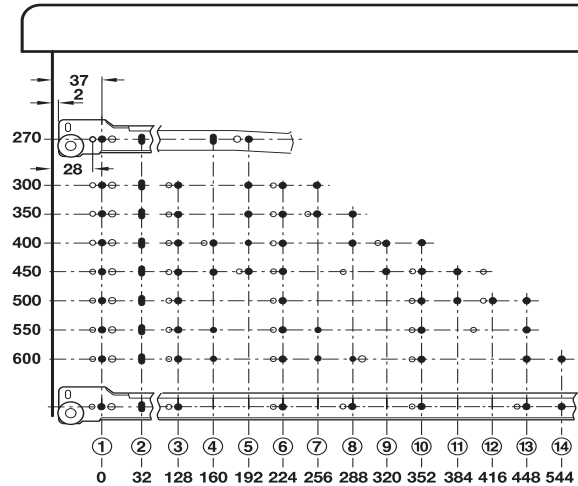
取付図



① 最大引出し幅 = キャビネット内寸幅 - 25 mm



穴加工図



レール長さ mm	持出し長さ mm
270	183
300	213
350	263
400	310
450	355
500	393
550	443
600	493

取付長さ mm	梱包ペア	ブラウン	黒
270	1、20	2 431.06.127	2 431.06.329
300	1、20	2 431.06.130	2 431.06.332
350	1、20	2 431.06.135	2 431.06.337
400	1、20	2 431.06.140	2 431.06.342
450	1、20	2 431.06.145	2 431.06.347
500	1、20	2 431.06.150	2 431.06.352
550	1、20	2 431.06.155	2 431.06.357
600	1、20	2 431.06.160	2 431.06.362

取付長さ mm	梱包ペア	白	メタリック色
270	1、20	2 431.06.729	2 431.06.927
300	1、20	2 431.06.732	2 431.06.930
350	1、20	2 431.06.737	2 431.06.935
400	1、20	2 431.06.742	2 431.06.940
450	1、20	2 431.06.747	2 431.06.945
500	1、20	2 431.06.752	2 431.06.950
550	1、20	2 431.06.757	2 431.06.955
600	1、20	2 431.06.762	2 431.06.960

インフォメーション

▶ FF 9.41

2 段引

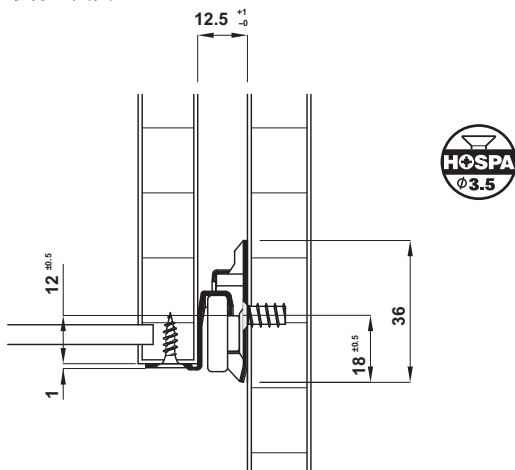
耐荷重 25 kg 以下



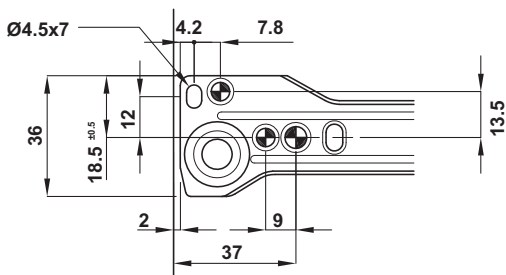
JIS S1031規格クリア品

- 仕様: セルフクローリング機能付、ベアリング: ナイロンローラーマウント摩擦ベアリング 4 個
- 調整範囲: キャビネット側レールの長穴で高さ調整
- 材質: スチール
- 仕上/色: プラスチックコーティング 白
- サイズ: 最大引出し幅 = キャビネット内寸幅 - 25 mm
- 取付: 引出しに底付

取付寸法図

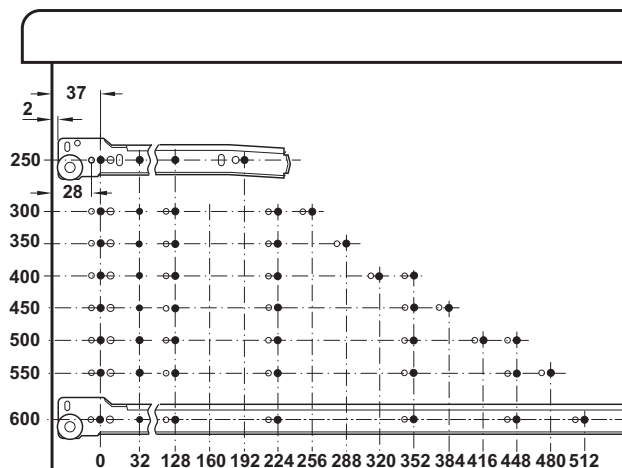


引出し収納時



キャビネットレール詳細図

穴加工図



レール長さ mm	持出し長さ mm	品番
250	163	✓ 423.17.725
300	213	✓ 423.17.730
350	263	✓ 423.17.735
400	310	✓ 423.17.740
450	355	✓ 423.17.745
500	393	✓ 423.17.750
550	437	✓ 423.17.755
600	483	✓ 423.17.760

梱包: 1 ペア

TOH-FF 2013, HJA-jp, 1/12; 表示寸法などの仕様は変更される場合もあります。

2 段引

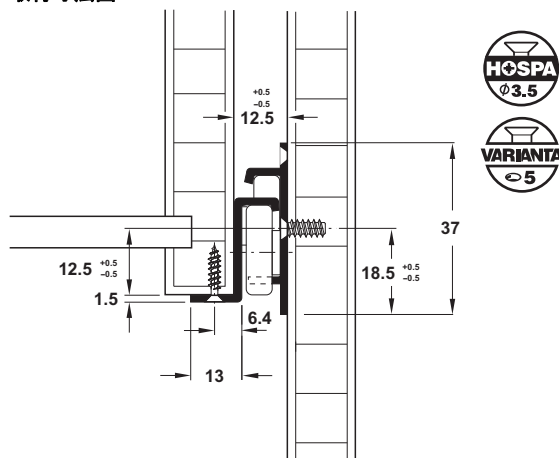
耐荷重 30 kg 以下



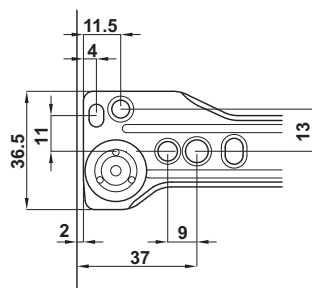
- 右ローラーのキャプティブ機能で左右のブレが安定
- 左ローラーでの左右交差は ±1 mm
- ダブルストッパーで引出しの抜け落ちを防止
- サイレントローラーで引出しの出し入れがスムーズ

- 仕様: クロージングタイプ: セルフクロージング、
ベアリング: ナイロンローラーマウント摩擦
ベアリング 4 個
- 調整範囲: キャビネット側レールの長穴で高さ調整
- 材質: スチール
- 仕上/色: エポキシコーティング、白
- サイズ: 最大引出し幅 = キャビネット内寸幅 - 25 mm
- 取付: 引出しレールは底付

取付寸法図



引出し収納時

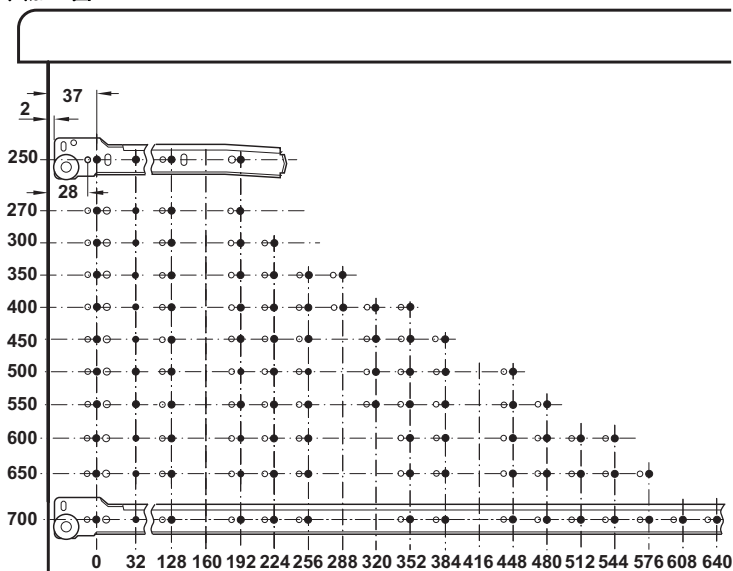


キャビネットレール詳細図

レール長さ mm	持出し長さ mm	品番
250	165	✓ 421.82.725
270	185	✓ 421.82.727
300	215	✓ 421.82.730
350	265	✓ 421.82.735
400	315	✓ 421.82.740
450	355	✓ 421.82.745
500	398	✓ 421.82.750
550	440	✓ 421.82.755
600	480	✓ 421.82.760
650	530	✓ 421.82.765
700	565	✓ 421.82.770

梱包: 20 ペア

穴加工図



2 段引

耐荷重 30 kg または 35 kg 以下



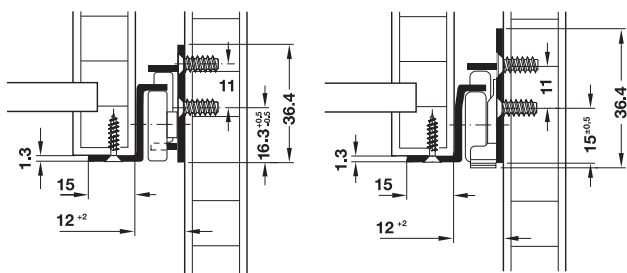
写真はサイレントソフトローラー付

- 仕様: セルフクローズ、引出しレールのダブルストッパーが持出し位置で引出しを保持、左右ブレ防止用自動ガイド機能（左側）と特殊デザインプロファイル
- 調整範囲: キャビネットレールの長穴で高さ調整
- 材質: スチール
- 仕上/色: プラスチックコーティング、白
- サイズ: 最大引出し幅 = キャビネット内寸幅 - 25 mm
- 取付: 引出しに底付、キャビネットレールのダブルホールシステムにより薄い板厚にキャビネットレールを両面取付可能

注意

3 段引ローラーレールと同じ 32 mm システム穴を使用しています。（FF 9.60 参照）

取付図



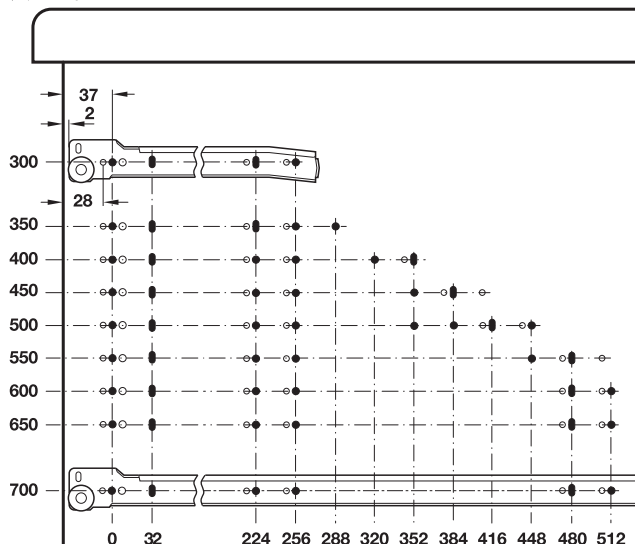
耐荷重 30 kg 以下

耐荷重 35 kg 以下



TOH-FF 2013, HJA-jp, 1/12; およその寸法。構造が変更することがあります。

穴加工図



レール長さ mm	持出し長さ mm	品番
耐荷重 30 kg 以下、摩擦軸受ベアリング 4 個内蔵サイレントソフトローラー		
300	215	2 421.79.730
350	265	2 421.79.735
400	300	2 421.79.740
450	350	2 421.79.745
500	400	2 421.79.750
550	430	2 421.79.755
600	480	2 421.79.760
650	530	2 421.79.765
700	560	2 421.79.770
耐荷重 35 kg 以下、摩擦軸受ベアリング 4 個内蔵 PA ローラー、右側 2 mm 補正幅補正機能付		
300	215	2 421.80.930
350	265	2 421.80.935
400	300	2 421.80.940
450	350	2 421.80.945
500	400	2 421.80.950
550	430	2 421.80.955
600	480	2 421.80.960
650	530	2 421.80.965
700	560	2 421.80.970

梱包: 1 ペア

インフォメーション

▶ FF 9.41

3 段引

耐荷重 50 kg 以下



特に正確なガイドと内蔵ダンパーにより、ローラーの音は非常に静か

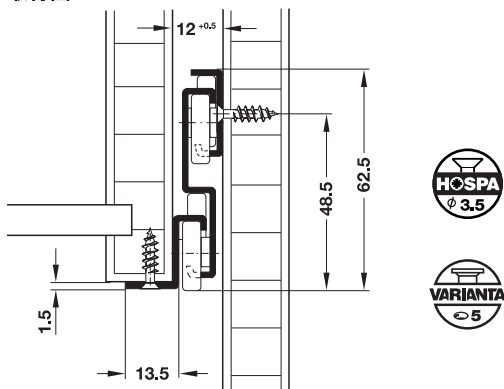


- 仕様: セルフクローリング機能付、両側の自動ガイドと特殊デザインプロファイルによる優れた左右の安定、ホールドアウト装置付中間レール、引出しの不意の抜け落ちを防止するセーフティークリップ付、ベアリング: ソフトローラー (サイレントタイプ) 2 個、PA ローラー (摩擦ベアリング内蔵) 6 個
- 材質: スチール
- 仕上 / 色: プラスチックコーティング、白
- サイズ: 最大引出し幅 = キャビネット内寸幅 - 25 mm
- 取付: 引出しに底付

注意

2 段引ローラーレールと同じ 32 mm システム穴を使用しています。(FF 9.59 参照)

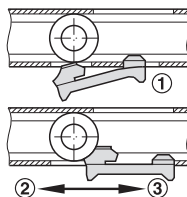
取付図



引出しの取付

- 中間レールをホールドアウト装置の位置まで引き出します。
- 引出しレールのローラーを中間レールのローラーの上まで持ち上げます。
- レールが止まる位置までレールをスライドさせます。

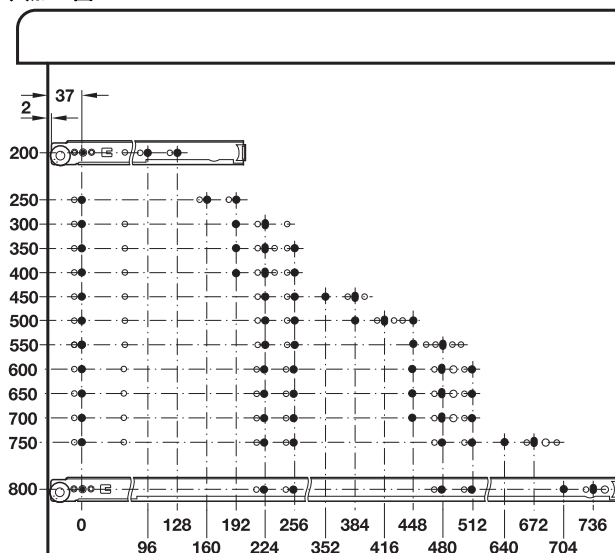
セーフティークリップ



引出しをレールから取外す時はセーフティークリップの位置を確認してください。

- ① 解除時
- ② ロック
- ③ 解除

穴加工図



レール長さ mm	持出し長さ mm	品番
200	200	② 423.46.721
250	250	④ 423.46.726
300	320	④ 423.46.731
350	370	④ 423.46.736
400	420	④ 423.46.741
450	470	④ 423.46.746
500	550	② 423.46.751
550	570	② 423.46.756
600	620	② 423.46.761
650	670	② 423.46.766
700	750	② 423.46.771
750	770	② 423.46.776
800	820	② 423.46.781

梱包: 1 ペア

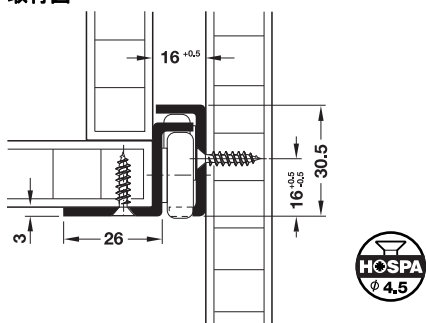
2 段引

耐荷重 100 kg 以下

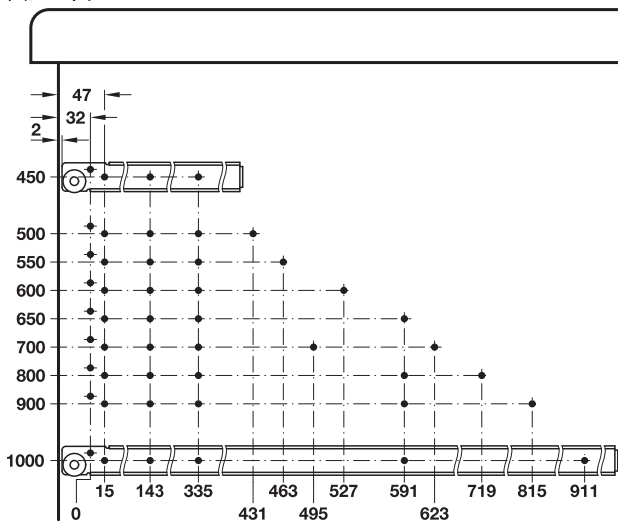


- 仕様: 閉じ位置での保持用ホールドイン装置及びスチール製リターンストッパー付、ベアリング: ボールベアリング 4 個内蔵スチールローラー
- 材質: スチール
- 仕上: 亜鉛メッキ
- サイズ: 最大引出し幅 = キャビネット内寸幅 - 32 mm
- 取付: 引出しに底付

取付図



穴加工図



レール長さ mm	持出し長さ mm	品番
450	344	2 421.08.458
500	394	2 421.08.501
550	444	2 421.08.556
600	494	2 421.08.609
650	544	2 421.08.654
700	564	2 421.08.707
800	654	2 421.08.805
900	744	2 421.08.903
1000	834	2 421.08.109

梱包: 1 ペア

インフォメーション

▶ FF 9.41

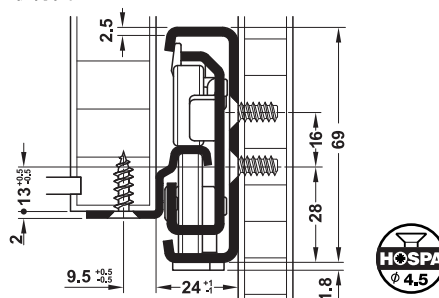
3 段引

耐荷重 200 kg 以下

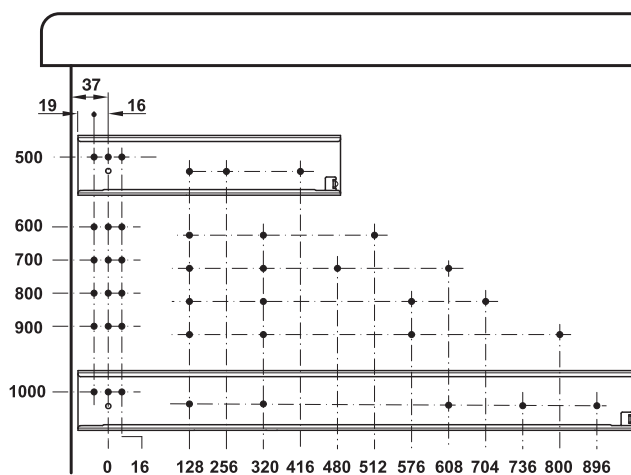


- 仕様: セルフクローズ、左右ブレ防止用両サイド自動ガイド機能及び特殊デザインのセンターレール、最適な操作性、キャッチ付センターレール、ベアリング: 摩擦軸受ベアリング 6 個内蔵プラスチックローラー
- 材質: レール: スチール、ローラー: POM
- 仕上 / 色: レール: 亜鉛メッキ、ローラー: 白
- サイズ: 最大引出し幅 = キャビネット内寸幅 - 48 mm
- 取付: 引出しに底付

取付図



穴加工図



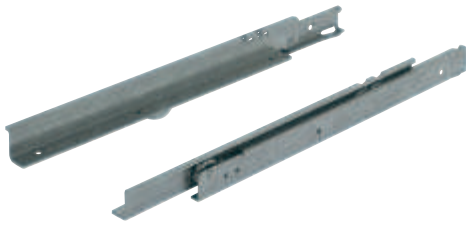
レール長さ mm	持出し長さ mm	品番
500	485	2 421.76.951
600	585	2 421.76.961
700	685	2 421.76.971
800	785	2 421.76.981
900	885	2 421.76.991
1000	985	2 421.76.996

梱包: 1 ペア

TOH-FF 2013, HUA-jp, 1/12; 表示寸法などの仕様は変更される場合もあります。

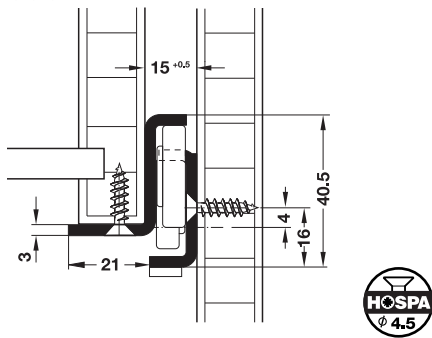
2 段引

耐荷重 100 kg 以下

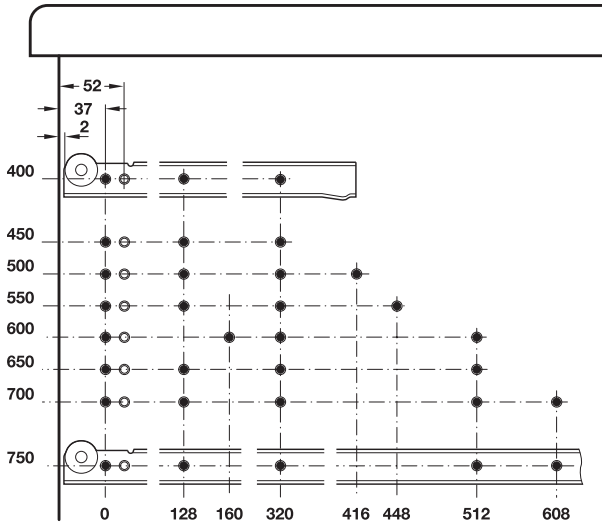


- 適用範囲： 腐食の可能性がある環境用
- 仕様： セルフクローズ、特殊デザインプロファイルで左右のブレを防止、閉じ位置での保持用ホールドイン装置及びステンレス製リターンストップ付、ベアリング：PA グライド内蔵クロームスチール製ボールベアリング
- 材質： ステンレス、品質 1.4509、耐塩水性
- 取付： 引出しに底付

取付図



穴加工図



レール長さ mm	持出し長さ mm	品番
400	294	2 423.62.040
450	344	2 423.62.045
500	394	2 423.62.050
550	444	2 423.62.055
600	494	2 423.62.060
650	544	2 423.62.065
700	584	2 423.62.070
750	634	2 423.62.075

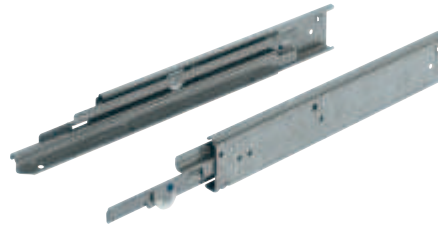
梱包：1 ペア

オーダー参照

耐熱性仕様も承ります。詳細は弊社までお問い合わせください。

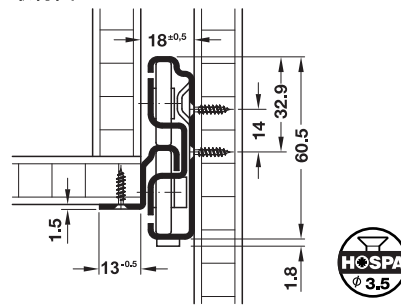
3 段引

耐荷重 68 kg 以下、高制御機能付

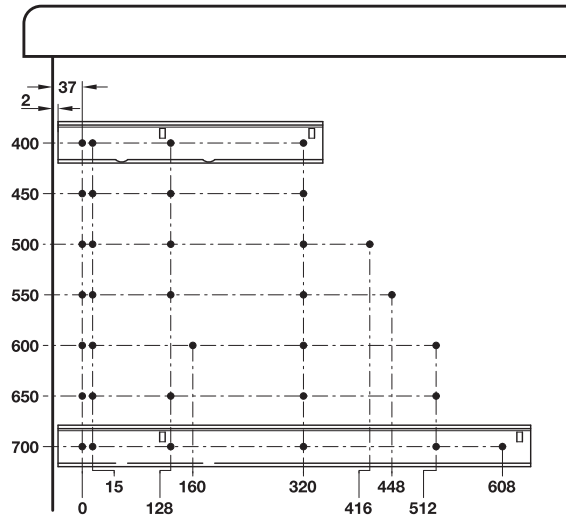


- 適用範囲： 腐食の可能性がある環境用
- 仕様： セルフクローズ、左右ブレ防止用自動ガイド機能と特殊デザインプロファイル、高制御機能内蔵、ベアリング：摩擦軸受ベアリング 8 個内蔵 POM ローラー
- 材質： ステンレス、品質 1.4509、耐塩水性
- サイズ： 最大引出し幅 = キャビネット内寸幅 - 37 mm
- 取付： 引出しに底付

取付図



穴加工図



レール長さ mm	持出し長さ mm	品番
400	385	2 423.64.140
450	435	2 423.64.145
500	485	2 423.64.150
550	535	2 423.64.155
600	585	2 423.64.160
650	635	2 423.64.165
700	685	2 423.64.170

梱包：1 ペア

オーダー参照

耐熱性及び / またはオーバーエクステンション仕様も承ります。詳細は弊社までお問い合わせください。

インフォメーション

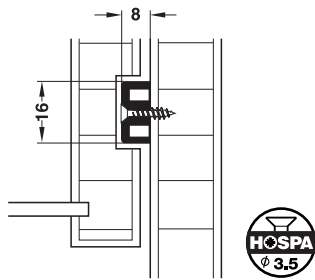
▶ FF 9.41

ガイドレール
→ 17 mm 溝付引出し用

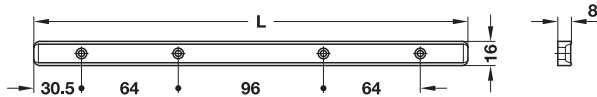


- 材質： プラスチック
- 色： 白

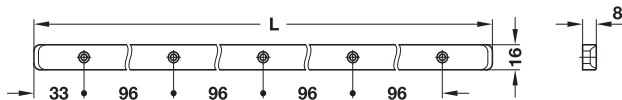
取付図



穴加工図



レール長さ 285 mm



レール長さ 450 mm

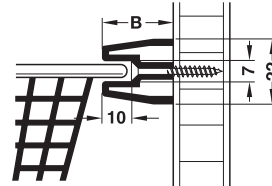
レール長さ mm	梱包 個	品番
285	2、20、200	2 430.15.701
450	2、20	2 430.15.738

→ ガイドエッジ付ワイヤーバスケット用

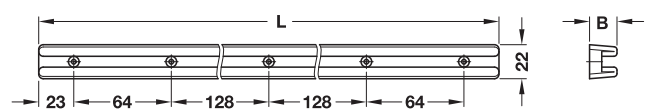


- 材質： プラスチック
- 色： 白

取付図



穴加工図



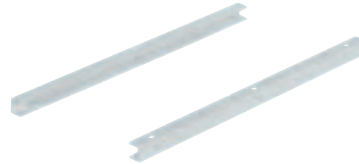
レール長さ mm	溝深さ mm	B mm	品番
430	10	18	2 430.34.718
		24	2 430.34.724
		26	2 430.34.726

梱包：2、40 個

ワイヤーバスケット

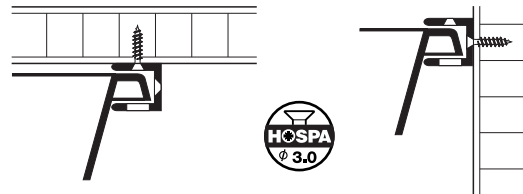
▶ FF 7.7

→ 一般的な引出し用



- 材質： プラスチック
- 色： クリームホワイト
- 取付： 側板または棚下にネジ止め

取付図



棚下取付

側板取付

穴加工図



レール長さ mm	A mm	品番
320	138	2 430.31.720
440	198	2 430.31.730

梱包：2、40 個

引出しストッパー

▶ FF 9.66

インフォメーション

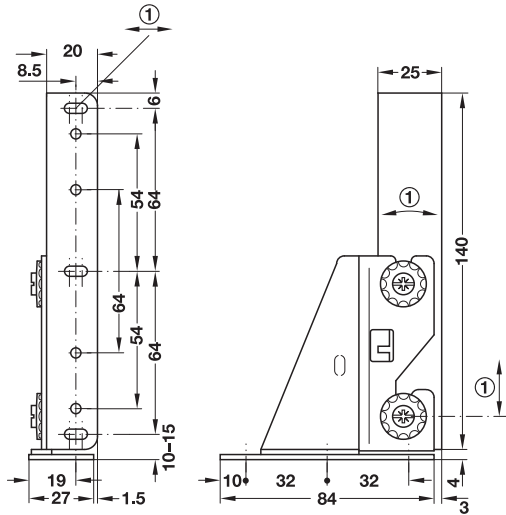
▶ FF 9.41

3-VS フロントブラケット



- 適用範囲： 前板の高さ、左右、傾斜調整用
- 仕様： 前板ブラケットを取付けた後に調節ブラケットと一緒に前板を取外し可能
- 調整範囲： 引出しレールの種類に関係なく対応（穴加工図参照）
- 材質： スチール
- 仕上 / 色： プラスチックコーティング、白
- 取付： 引出し底板にネジ止め

穴加工図



① 高さ調整幅



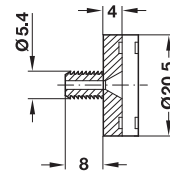
梱包内容

前板ブラケット 1ペア
調整部品 1ペア

前板高さ mm	ブラケット高さ mm	品番
160 mm 以上	140	✓ 421.39.721

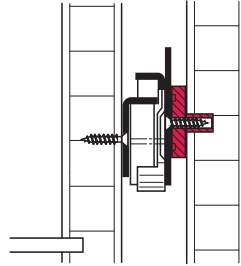
梱包：1ペア

スペーサー



- 適用範囲： 取付幅の変更や扉オフセットのすき間埋め用
- 材質： PA
- 色： 白
- 取付： 下穴 Ø5 mm に押し込み

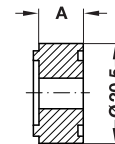
取付図



	品番
スペーサー	✓ 037.93.708

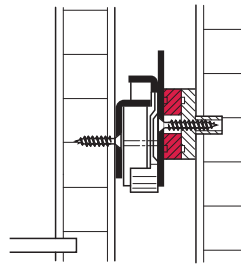
梱包：100個

→ 追加スペーサー



- 材質： PA

取付図



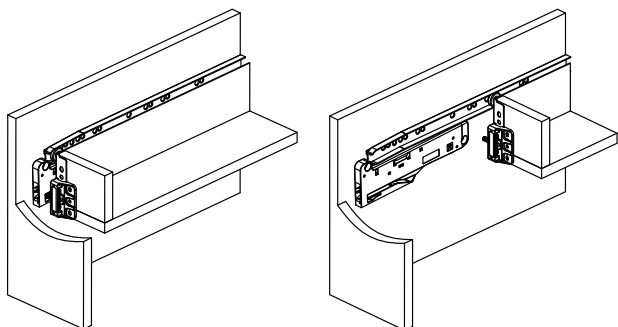
A mm	品番
3	✓ 037.93.717
5	② 037.93.726
9	② 037.93.735

梱包：100個

アンダーマウントレール

▶ FF 9.43

引出し用ソフトクローザー Plus



引出し閉時 (右用の場合)

引出し開時 (右用の場合)

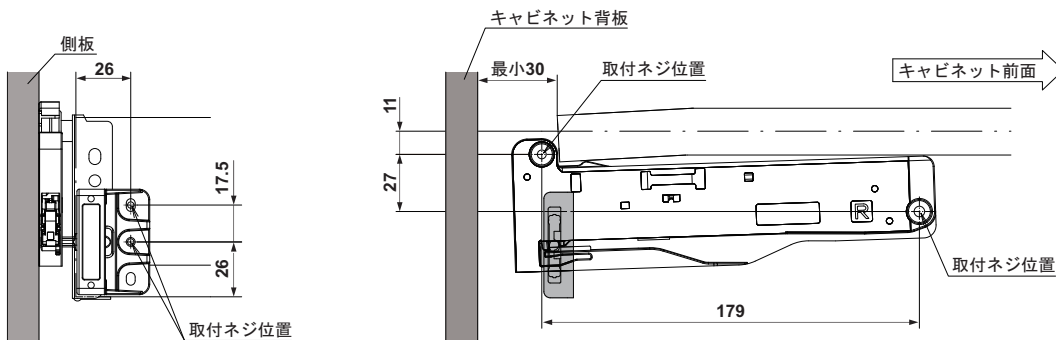
注意

ソフトクローザーは引出し幅、引出しの重量によって片側に1個をローラー脱落防止用曲げ加工のある方 (一般的には右側)、または両側に2個取付けてください。

取付目安は引出し幅 450 mm までは片側 (1 個) で対応できますが、引出しの種類と重量によって動きが異なりますので、事前に試作を行い最適な取付を確認してください。

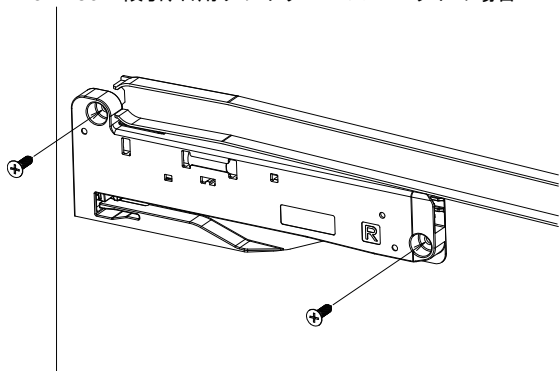
取付寸法図

i Box H86 2 段引、右用ソフトクローズユニットの場合



取付方法

i Box H86 2 段引、右用ソフトクローズユニットの場合

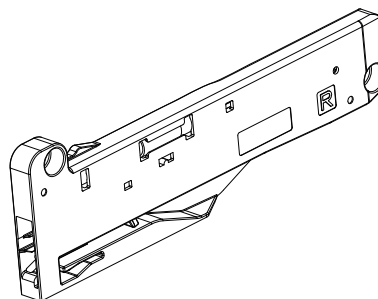


ソフトクローズユニットの取付

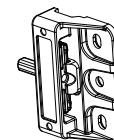
取付ネジ位置に下穴をあけて、2箇所をネジ止め (呼び径 4 mm)

A

- i Box などの引出しや2段引ローラーレールと組み合わせた木製引出しに後付けできるソフトクローズダンパーユニット
- 速度応答式オイルピストンダンパーを採用し、引出しを勢い良く閉めても確実にダンパーが効き、引出しがゆっくりと閉まるのを制御
- ストライカーの位置調節機能により容易な取り付けを実現



右用ソフトクローズユニット

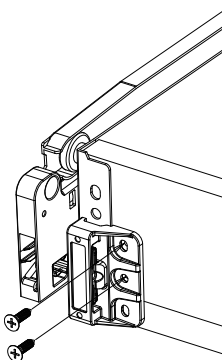


ストライカー左右兼用

- 材質: プラスチック
- 仕上: アイボリー、自然色

	品番
右用ソフトクローザーユニット	✓ 421.39.025
左用ソフトクローザーユニット	✓ 421.39.026
ストライカー	✓ 421.39.027

梱包: 1 個



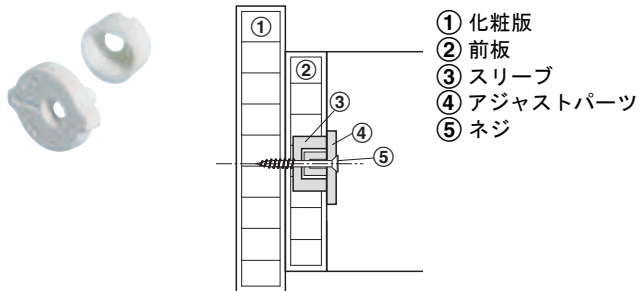
ストライカーの取付

取付ネジ位置に下穴をあけて、2箇所をネジ止め (呼び径 4 mm)

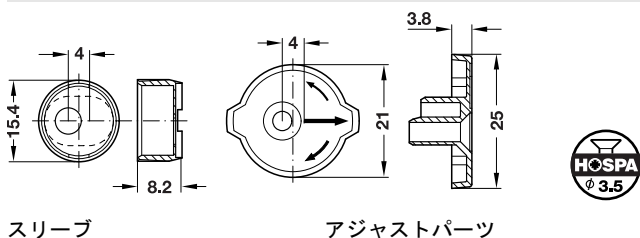
インフォメーション

▶ FF 9.19

前板アジャスター

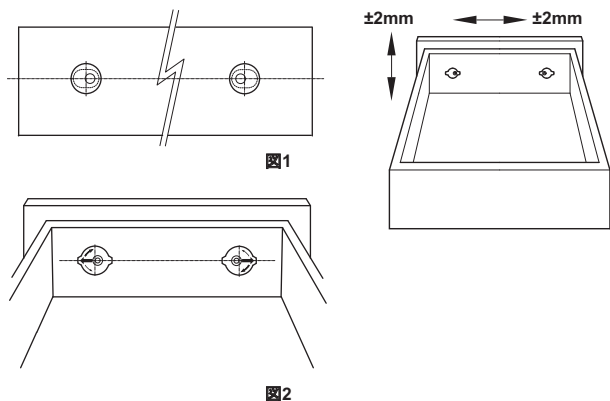


- ・適用範囲： 前板を2方向（上下・左右）調整用
- ・調整範囲： 水平：±2 mm、垂直：±2 mm
- ・材質： PS



取付

- 1 引出しの前枠に $\phi 15$ mmの貫通穴をあけ引出しの内側からスリーブを押し込みます。スリーブの位置はだ円の穴が水平方向になるようにします。（図1参照）
- 2 アジャストパーツをスリーブに組み合わせます。水平方向の矢印が引出しの前枠上端に対して水平で外向きになるようにします。（図2参照）
- 3 ネジをアジャストパーツに通して前板に固定します。
- 4 調整する場合はネジを少しゆるめてからアジャストパーツを回転させてください。
- 5 微調整後はネジを締め付けます。



調整方法

上下調整はアジャストパーツの矢印と逆方向に前板が動きます。左右調整はアジャストパーツを水平の位置にした状態で前板を動かします。

- ⤴ ⤵ : 下 +2 mm
- ⤴ ⤵ : 左 +1 mm、下 +1 mm
- ⤴ ⤵ : 左右 ±2 mm（前板を左右に動かします。）

梱包内容

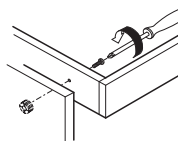
スリーブ（ $\phi 15$ 穴用） 1個
アジャストパーツ 1個

色	品番
白	✓ 039.60.709

梱包：100個

Blum 295.1000 前板アジャスター

- ・適用範囲： 前板を2方向（上下・左右）調整用
- ・調整範囲： 偏芯で ±2 mm
- ・材質： プラスチック
- ・サイズ： 直径 = 20 mm、下穴深さ = 10.5 mm
- ・取付： ダボ



色	品番
自然色	✓ 430.90.035

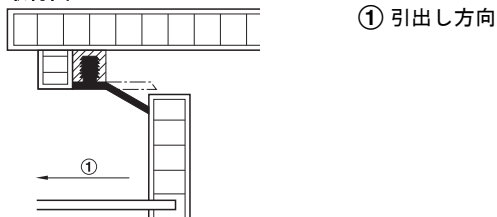
梱包：1,250個

レバータイプ引出しストッパー



- ・材質： プラスチック
- ・取付： ダボ

取付図



引出しを取外す時は、ストッパーレバーを上押ししてください。

色	品番
自然色	✓ 430.09.150

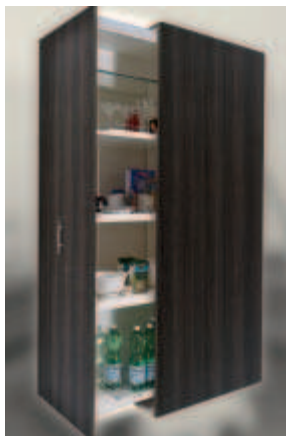
梱包：100、1000個



	レールタイプ	耐荷重 kg 以下	ページ	呼び長さ mm															
				350	400	450	500	550	600	650	700	750	800	850	900	950	1000	1100	
引出しキャビネットレール																			
	2段引	100	FF 9.37				✓												
	3段引	75	FF 9.35	✓	✓	✓	✓	✓	✓	✓	✓								
		200	FF 9.36	✓	✓	✓	✓	✓	✓	✓	✓	✓	✓	✓	✓	✓	✓	✓	✓
スライドキャビネットレール																			
	スライドキャビネットレール	440	FF 9.38	✓															

スライド・引出しキャビネットレール

9



引出しキャビネットレール



スライドキャビネットレール



アンダーマウントレール

	取付	レールタイプ	耐荷重 kg 以下	ページ	呼び長さ mm																		
					250 - 260	270	300 - 327	350 - 360	380	400 - 420	450 - 460	480	500 - 520	550 - 560	580	600 - 610	650 - 660	700 - 710	750				
	底板、クリップ付	3 段引	30	FF 9.43																			
			40	FF 9.44	✓	✓	✓	✓	✓	✓	✓	✓	✓	✓	✓	✓	✓	✓	✓	✓	✓	✓	
			50																				
			60																			✓	✓

ローラーレール

	取付	レールタイプ	耐荷重 kg 以下	ページ	呼び長さ mm																		
					200	250	300 - 305	350 - 355	400 - 405	450 - 455	500 - 505	550 - 555	600 - 605	650	700	750	800	900	1000				
	底板	2 段引	25	FF 9.56		✓																	
			30	FF 9.59			✓	✓	✓	✓	✓	✓	✓	✓	✓	✓	✓	✓	✓	✓	✓	✓	
			35	FF 9.59				✓	✓	✓	✓	✓	✓	✓	✓	✓	✓	✓	✓	✓	✓	✓	✓
			100	FF 9.61								✓	✓	✓	✓	✓	✓	✓	✓	✓	✓	✓	✓
		3 段引	50	FF 9.60	✓	✓	✓	✓	✓	✓	✓	✓	✓	✓	✓	✓	✓	✓	✓	✓	✓	✓	
			200	FF 9.61							✓	✓	✓	✓	✓	✓	✓	✓	✓	✓	✓		
	側面	棚板、2 段引	30	FF 9.55					✓	✓													
	側面 / 棚板	棚板、引出し	30	FF 9.55						✓	✓	✓	✓	✓	✓	✓	✓	✓	✓	✓	✓		

ステンレス製ローラーレール

	底板	2 段引	100	FF 9.62						✓	✓	✓	✓	✓	✓	✓	✓	✓	✓	✓
		3 段引	68								✓	✓	✓	✓	✓	✓	✓	✓	✓	✓

ボールベアリングレール

	取付	レールタイプ	耐荷重 kg 以下	ページ	呼び長さ mm																		
					150 - 200	182	246	250	278	292	300 - 305	310	342	350 - 356	400 - 407	450 - 457	500 - 508	550 - 559	600 - 610	650 - 661	700 - 762	790	800 - 864
	溝	2 段引、両方向スライド	10	FF 9.46		✓	✓																
			12	FF 9.47					✓														
			25							✓													
	側面	3 段引	28	FF 9.49				✓			✓		✓	✓	✓	✓	✓	✓	✓	✓	✓	✓	
			35	FF 9.51				✓			✓		✓	✓	✓	✓	✓	✓	✓	✓	✓	✓	✓
			50	FF 9.53							✓		✓	✓	✓	✓	✓	✓	✓	✓	✓	✓	✓
	底板	3 段引	28	FF 9.50									✓	✓	✓	✓	✓	✓	✓	✓	✓	✓	
			35	FF 9.52				✓			✓		✓	✓	✓	✓	✓	✓	✓	✓	✓	✓	✓
	底板	棚板、引出し	60	FF 9.48							✓												
			70										✓										

引出しレール

9

TCH-FF 2013, HJA-jp, 11/12; 表示寸法などの仕様は変更される場合があります。

Grass ノヴァプロ引出しシステム

引出しシステム「ノヴァプロ」は従来のノヴァメトロに数多くの改良を行い、お客様からのより高いニーズに応えられるハイパフォーマンスを実現したハイグレード引出しシステムです。



高品質ダブルコーティング仕上

引出しの側板はメタリック塗装の上にクリアコーティングを施し、サビに強く、高級感のある仕上がりになっています。



デラックス

クラシック

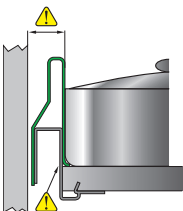
レール内蔵型ソフトクローズダンパー

ソフトクローズダンパーはレールに内蔵されているので、キャビネットや引出しへの加工が必要ありません。また、エアードンパーなので環境に優しく、液漏れや汚れなどの心配がないので、衛生的です。



引出しスペースを有効活用

側板と底板の部分を垂直に近い形状にすることで側板と底板のデッドスペースを抑え、引出し内部の収納スペースを最大限利用できるよう工夫されています。



取付や取外しはワンタッチ

引出しを手前に引き出して上に持ち上げるだけで引出しが取外されます。また、引出しの取付はキャビネットレールの上に引出しをのせて、キャビネット奥方向に押し込むと固定できます。



組立機を使った効率的な組立

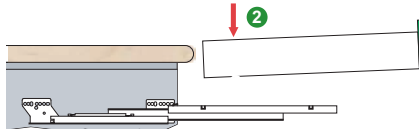
ノヴァプロ専用の組立機を使って効率的な組立ができます。組立機 ZP-3N は底板と背板の固定を一度に行うので引出しを効率的で簡単に組み立てられ、引出しの組立精度を高いレベルで一定に保つことができます。



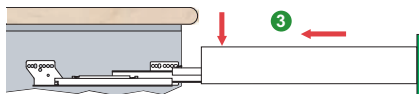
引出しの取付方法



① レールを引き出します。

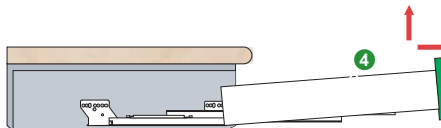


② 引出しをレールの上に置きます。



③ 引出しにロックがかかるまで引出しをしっかりと押し込みます。

引出しの取外し方法



④ 引出しを手前までしっかりと引き出してから上に持ち上げます。

レールタイプ

レールタイプは取付方法とは関係なく、スライド部分の構造によって分類されています。

ガイドレール

引出しとその中の収納物を合わせた重量を支える滑走面の役割を果たします。

ローラーガイド式引出しレール

ローラーが可動部です。ローラータイプには摩擦軸受ベアリング内蔵 PA ロール、ボールベアリング内蔵 PA ロール、ボールベアリング内蔵 PA コーティングスチールローラー、そしてサイレントソフトローラーがあります。

ボールガイド式引出しレール

ボールケージにあるスチール製またはプラスチック製ボールが可動部です。

掘り込み取付レールはボールベアリング内蔵ランナーの一つで、その特長は以下のとおりです：

- ・レールは引出しまたは側板に掘られた溝に取付
- ・扉と側板の間は非常に狭いすき間
- ・引出し内部に小ネジで取付
- ・小ネジを緩めて取外し可能

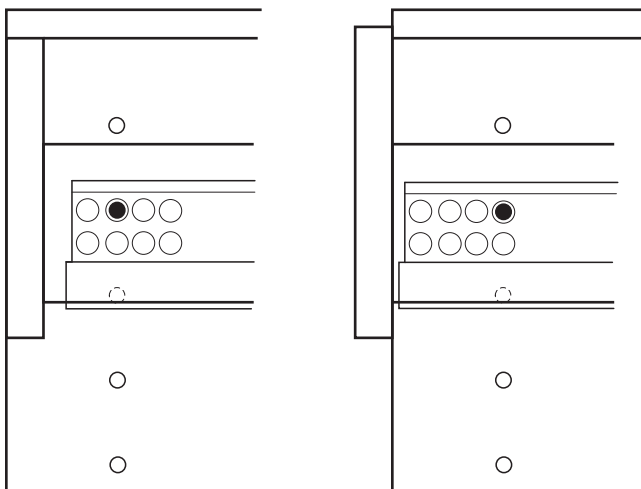
ローラーベアリング式アンダーマウントレール

ローラーがランニングギアの可動部です。

引出し取付種類

内引出し

引出し前板がキャビネット側板と面一またはキャビネット側板よりセットバックしています。



耐荷重

耐荷重データは DIN EN 15338 に基づいたレール 2 本の最大許容荷重と関連しています。製品に表記されたレール長さに制限がある場合があります。

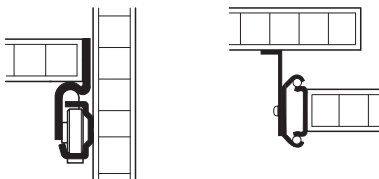
動的荷重データは、全ての取付穴を適切な固定部材でネジ止めされた時にのみ適用されます。

横付及び底付用ボールベアリング内蔵レールの耐荷重はレールを水平に取付けた場合は約 25% 低くなります。

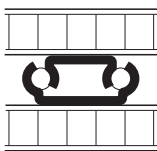
引出しを持ち出した時の垂れが許容範囲かどうかを確認するため、試作することをおすすめします。

レール取付種類

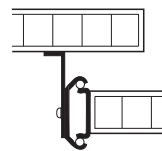
棚



横付



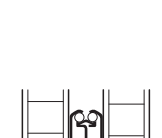
底付 I



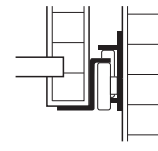
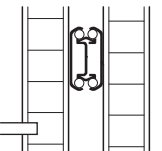
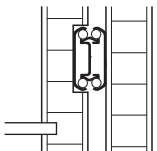
底付 II



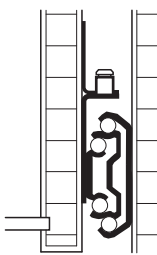
吊り下げ



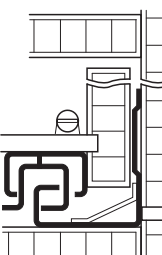
引出し



掘り込み



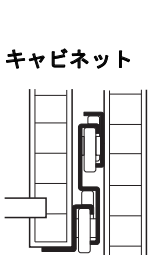
横付



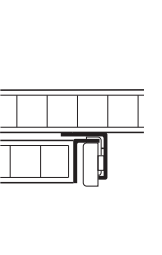
底付



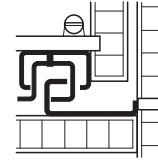
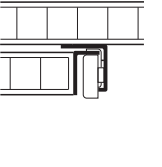
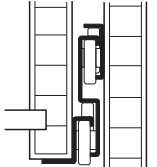
吊り下げ



アンダーマウント



キャビネット



横付

吊り下げ

底板付