

Grass ノヴァプロ引出しシステム

引出しシステム「ノヴァプロ」は従来のノヴァメトロに数多くの改良を行い、お客様からのより高いニーズに応えられるハイパフォーマンスを実現したハイグレード引出しシステムです。



高品質ダブルコーティング仕上

引出しの側板はメタリック塗装の上にクリアコーティングを施し、サビに強く、高級感のある仕上がりになっています。

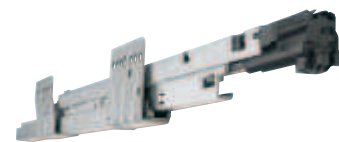


デラックス

クラシック

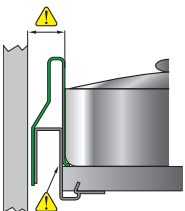
レール内蔵型ソフトクローズダンパー

ソフトクローズダンパーはレールに内蔵されているので、キャビネットや引出しへの加工が必要ありません。また、エアードンパーなので環境に優しく、液漏れや汚れなどの心配がないので、衛生的です。



引出しスペースを有効活用

側板と底板の部分を垂直に近い形状にすることで側板と底板のデッドスペースを抑え、引出し内部の収納スペースを最大限利用できるよう工夫されています。



取付や取外しはワンタッチ

引出しを手前に引き出して上に持ち上げるだけで引出しが取外されます。また、引出しの取付はキャビネットレールの上に引出しをのせて、キャビネット奥方向に押し込むと固定できます。



組立機を使った効率的な組立

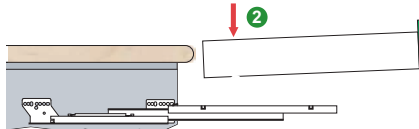
ノヴァプロ専用の組立機を使って効率的な組立ができます。組立機 ZP-3N は底板と背板の固定を一度に行うので引出しを効率的で簡単に組み立てられ、引出しの組立精度を高いレベルで一定に保つことができます。



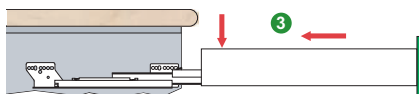
引出しの取付方法



① レールを引き出します。

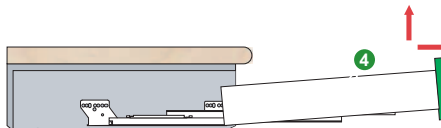


② 引出しをレールの上に置きます。



③ 引出しにロックがかかるまで引出しをしっかりと押し込みます。

引出しの取外し方法



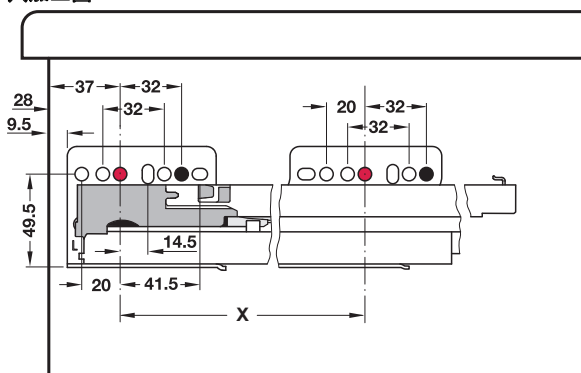
④ 引出しを手前までしっかりと引き出してから上に持ち上げます。

Grass ノヴァプロ デラックス/クラシック
引出しシステム



- ・材質: スチール
- ・レールタイプ: セルフクロージング、ソフトクローズダンパー（エアマテック）付3段引
- ・仕様: アンダーマウントダイナミックレールとシンクロコントロール、内側のストレート側板、掃除が簡単な形状、前板固定用フック付
- ・取付: 公差 ± 1 mm、前板はフックでネジ止め

穴加工図

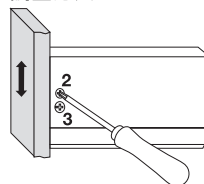


- 耐荷重 40 / 70kg タイプのネジ取付位置
- 耐荷重 70kg タイプのネジ取付位置

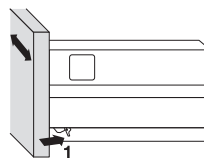
レール長さ mm	X mm
270	160
300 - 400	224
450 - 600	288
650	352

TOH-FF 2013, HJA-jp, 1/12; 表示寸法などの仕様は変更される場合もあります。

調整方法



引出し内側



引出し外側

高さ調整

- ・ネジをゆるめる (2)
- ・偏心ネジで前板を希望の位置に調整 (3)
- ・調整範囲 ±2 mm
- ・ネジを締め付ける (2)

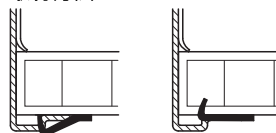
左右調整

- ・固定レバー (1) を後ろへ押し込んだ状態で保持
- ・前板を少し持ち上げて溝に引っ掛からないように動かす
- ・調整範囲 ±1.5 mm
- ・希望の位置に調整して固定レバーを離す (1)

傾斜調整

- ・サイドレールまたは側板にあるネジ（側板高さ 122 mm のみ）で調整
- ・ノヴァプロ クリスタルクラシックシリーズは標準装備

取付方法

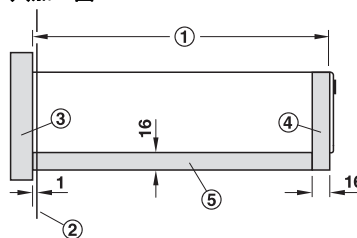


押し込み前

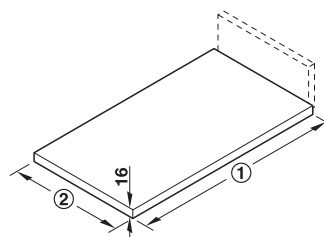
押し込み後

- ・底板の溝掘りや面取りの必要なし
- ・底板はツメまたはネジで取付

穴加工図



- ① キャビネット内寸奥行 = 呼び長さ + X
引出し : X = 3 mm
内引出し : X = 11.5 mm
- ② キャビネット木口
- ③ 前板
- ④ 背板
- ⑤ 底板



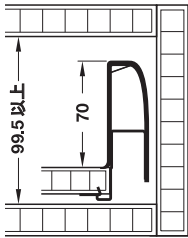
- ① 底板長さ = 呼び長さ - 19 mm
- ② 底板幅 = キャビネット内寸幅 - 58^{+0.5} mm
底板厚 = 16 mm

→ Grass ノヴァプロ デラックス

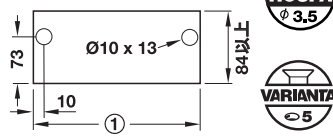
側板高さ 90 mm



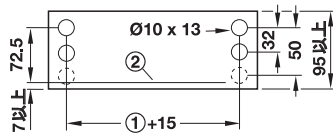
取付図



穴加工図



背板

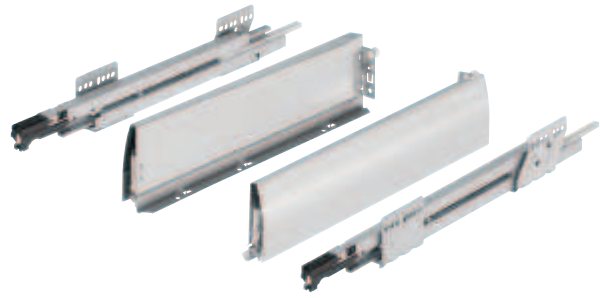


前板

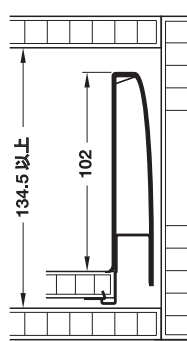
① 底板幅 ② 底板下端



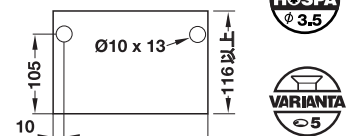
側板高さ 122 mm



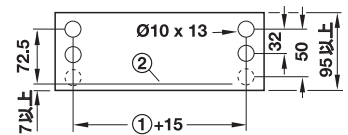
取付図



穴加工図



背板



前板

① 底板幅 ② 底板下端



引出しユニット

梱包内容

デラックス側板カバー付 1ペア
ソフトクローズ付プロレール 1ペア
フック 2個

梱包内容

デラックス側板カバー付 1ペア
ソフトクローズ付プロレール 1ペア
フック 2個

呼び長さ mm	持出し長さ mm	色	品番
耐荷重 40 kg / ペア P920 / 904			
270	251	メタリック色	✓ 553.17.251
300	281		✓ 553.17.252
350	331		✓ 553.17.253
400	381		✓ 553.17.254
450	431		✓ 553.17.255
500	481		✓ 553.17.256
550	531		✓ 553.17.257
600	581		✓ 553.17.258
耐荷重 70 kg / ペア P920 / 907			
450	431	メタリック色	② 553.17.275
500	481		② 553.17.276
550	531		② 553.17.277
600	581		② 553.17.278
650	631		② 553.17.279

梱包 : 1 セット

注意

キャビネット幅 900 mm 以上の場合は平行レールコントロールバーの使用をお勧めします。

呼び長さ mm	持出し長さ mm	色	品番
耐荷重 40 kg / ペア P930 / 904			
400	381	メタリック色	② 553.18.254
450	431		② 553.18.255
500	481		② 553.18.256
550	531		② 553.18.257
600	581		② 553.18.258
耐荷重 70kg / ペア P930 / 907			
450	431	メタリック色	② 553.18.275
500	481		② 553.18.276
550	531		② 553.18.277
600	581		② 553.18.278

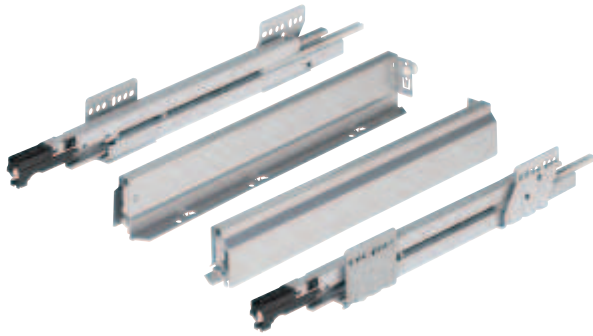
梱包 : 1 セット

平行レールコントロールバー	▶ FF 9.17
内引出し用前板	▶ FF 9.14

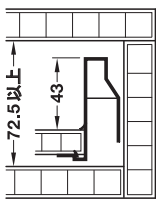
TCH-FF 2013, HJA-jp, 11/12; 表示寸法などの仕様は変更される場合があります。

→ Grass ノヴァプロ クラシック

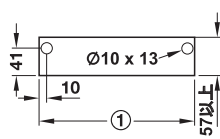
側板高さ 63 mm



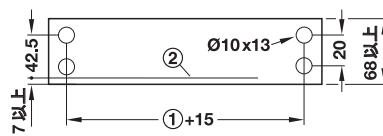
取付図



穴加工図



背板



前板

① 底板幅 ② 底板下端



梱包内容

クラシック側板カバー付 1ペア
ソフトクローズ付プロレール 1ペア
フック 2個

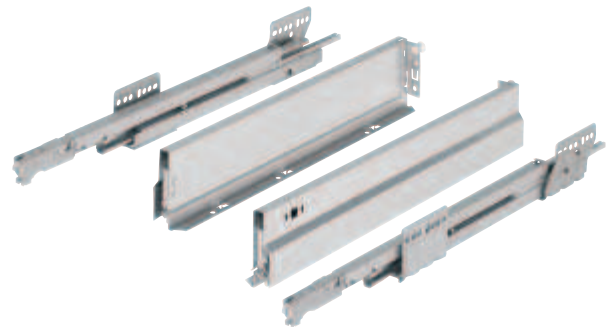
呼び長さ mm	持出し長さ mm	白	メタリック色
耐荷重 40 kg / ペア P910 / 904			
400	381	② 553.13.754	② 553.13.254
450	431	② 553.13.755	② 553.13.255
500	481	② 553.13.756	② 553.13.256
550	531	② 553.13.757	② 553.13.257
耐荷重 70kg / ペア P910 / 907			
450	431	② 553.13.775	② 553.13.275
500	481	② 553.13.776	② 553.13.276
550	531	② 553.13.777	② 553.13.277

梱包 : 1 セット

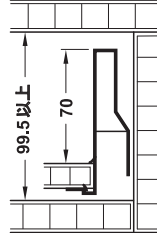
注意

キャビネット幅 900 mm 以上の場合はパラレルコントロールバーの使用をお勧めします。

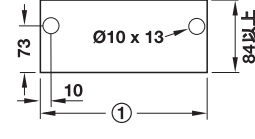
側板高さ 90 mm



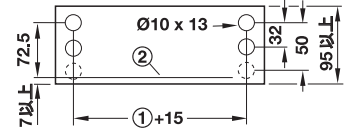
取付図



穴加工図



背板



前板

① 底板幅 ② 底板下端



梱包内容

クラシック側板カバー付 1ペア
ソフトクローズ付プロレール 1ペア
フック 2個

呼び長さ mm	持出し長さ mm	白	メタリック色
耐荷重 40 kg / ペア P920 / 904			
270	251	② 553.14.751	④ 553.14.251
300	281	② 553.14.752	④ 553.14.252
350	331	② 553.14.753	④ 553.14.253
400	381	② 553.14.754	④ 553.14.254
450	431	② 553.14.755	④ 553.14.255
500	481	② 553.14.756	④ 553.14.256
550	531	② 553.14.757	④ 553.14.257
600	581	② 553.14.758	④ 553.14.258
耐荷重 70kg / ペア P920 / 907			
450	431	② 553.14.775	② 553.14.275
500	481	② 553.14.776	② 553.14.276
550	531	② 553.14.777	② 553.14.277
600	581	② 553.14.778	② 553.14.278
650	631	—	② 553.14.279

梱包 : 1 セット

パラレルコントロールバー

▶ FF 9.17

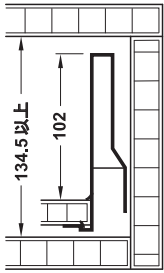
内引出し用前板

▶ FF 9.14

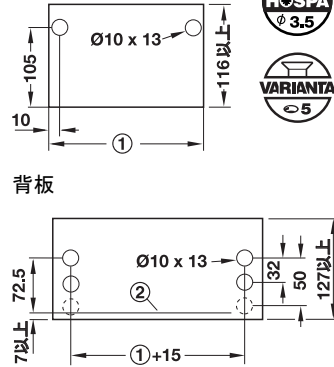
側板高さ 122 mm



取付図



穴加工図



① 底板幅 ② 底板下端

梱包内容

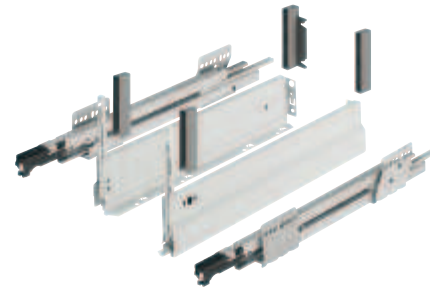
クラシック側板カバー付 1ペア
ソフトクローズ付プロレール 1ペア
フック 2個

呼び長さ mm	持出し長さ mm	白	メタリック色
耐荷重 40kg / ペア P930 / 904			
400	381	② 553.15.754	② 553.15.254
450	431	② 553.15.755	② 553.15.255
500	481	② 553.15.756	② 553.15.256
550	531	② 553.15.757	② 553.15.257
600	581	-	② 553.15.258
耐荷重 70kg / ペア P930 / 907			
450	431	② 553.15.775	② 553.15.275
500	481	② 553.15.776	② 553.15.276
550	531	② 553.15.777	② 553.15.277
600	581	-	② 553.15.278

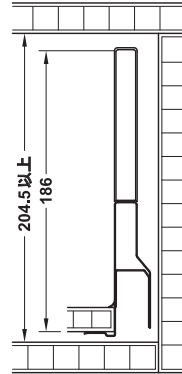
梱包 : 1 セット

→ Grass ノヴァプロ クリスタルクラシック

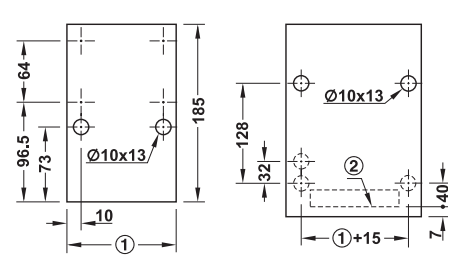
側板高さ 90 mm



取付図

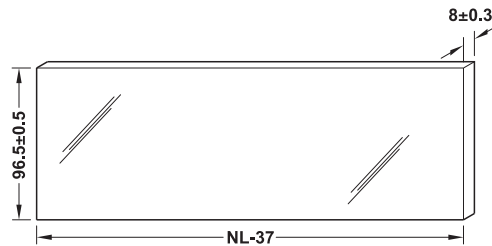


穴加工図



① 底板幅
② 底板下端

側面パネル加工寸法



NL = 呼び長さ

梱包内容

クリスタルクラシック側板カバー付 1ペア
ソフトクローズ付プロレール 1ペア
ガラス板用背板金具 1ペア
ガラス板用前板金具 1ペア
フック 2個
取付説明書 1部

呼び長さ mm	持出し長さ mm	白	メタリック色
耐荷重 40 kg / ペア			
300	281	② 553.07.681	② 553.07.181
350	331	② 553.07.682	② 553.07.182
400	381	② 553.07.683	② 553.07.183
450	431	② 553.07.684	② 553.07.184
500	481	② 553.07.685	② 553.07.185
耐荷重 70 kg / ペア			
500	481	② 553.07.695	② 553.07.195
550	531	② 553.07.696	② 553.07.196
600	581	② 553.07.697	② 553.07.197
650	631	② 553.07.698	② 553.07.198

梱包 : 1 セット

Grass ノヴァプロ Tipmatic+
プッシュオープン引出しシステム

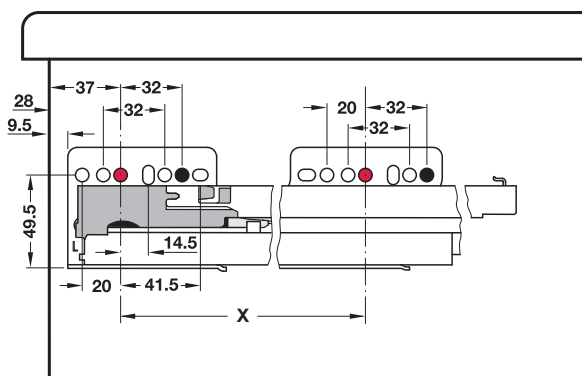


- ・適用範囲： 引出しと前部スライド用
- ・材質： スチール、プラスチック、アルミニウム
- ・仕上： 亜鉛メッキ、プラスチックコーティング
- ・耐荷重： 40 kg または 70 kg
- ・レールタイプ： プッシュオープン機構付 3 段引
- ・仕様： シンクロコントロールアンダーマウントレール付、引出し側板の内側はストレート、引出しの側面は掃除が簡単、前板固定フック付
- ・取付： 公差 ±1 mm、前板固定フックはネジ止め
- ・調整範囲： 前板とキャビネット木口のすき間調整 4 mm (+2 mm / -1 mm)

取付寸法

キャビネット最小内寸奥行 = 呼び長さ NL + 19 mm

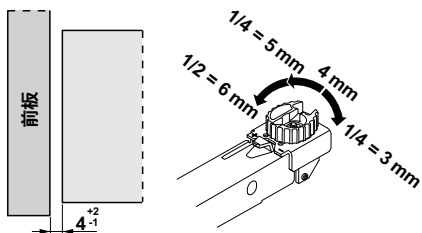
ロックユニット



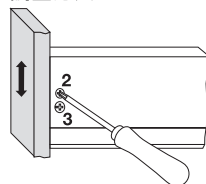
- 耐荷重 40 / 70kg タイプのネジ取付位置
- 耐荷重 70kg タイプのネジ取付位置

レール長さ mm	X mm
270	160
300 - 400	224
450 - 600	288
650	352

前板の調整範囲



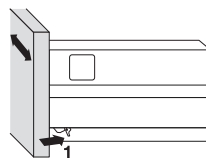
調整方法



高さ調整

- ・ネジをゆるめる (2)
- ・偏心ネジで前板を希望の位置に調整 (3)
- ・調整範囲 ±2 mm
- ・ネジを締め付ける (2)

引出し内側



左右調整

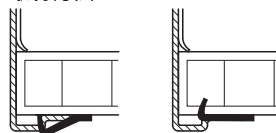
- ・固定レバー (1) を後ろへ押し込んだ状態で保持
- ・前板を少し持ち上げて溝に引っ掛からないように動かす
- ・調整範囲 ±1.5 mm
- ・希望の位置に調整して固定レバーを離す (1)

引出し外側

傾斜調整

- ・サイドレールまたは側板にあるネジ (側板高さ 122 mm のみ) で調整
- ・ノヴァプロ クリスタルクラシックシリーズは標準装備

取付方法

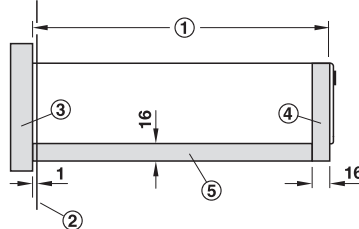


- ・底板の溝掘りや面取りの必要なし
- ・底板はツメまたはネジで取付

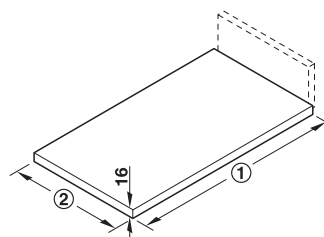
押し込み前

押し込み後

穴加工図



- ① キャビネット内寸奥行 = 呼び長さ + X
引出し : X = 3 mm
内引出し : X = 11.5 mm
- ② キャビネット木口
- ③ 前板
- ④ 背板
- ⑤ 底板



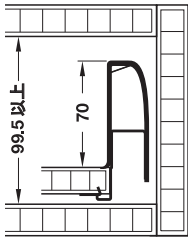
- ① 底板長さ = 呼び長さ - 19 mm
- ② 底板幅 = キャビネット内寸幅 - 58^{+0.5} mm
底板厚 = 16 mm

→ Grass ノヴァプロ デラックス Tipmatic+

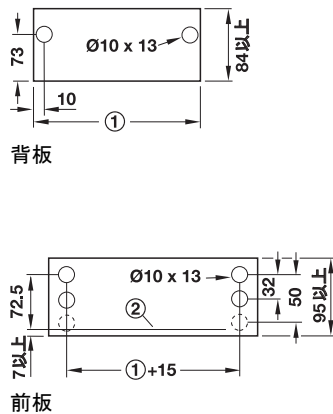
側板高さ 90 mm



取付図



穴加工図



- ① 底板幅
- ② 底板下端

梱包内容

デラックス側板カバー付 1 ペア
Tipmatic+ プロレール 1 ペア
前板取付フック 2 個
ロックユニット 1 ペア

呼び長さ mm	色	品番
耐荷重 40 kg		
270	メタリック色	✓ 553.17.141
300		✓ 553.17.142
350		✓ 553.17.143
400		✓ 553.17.144
450		✓ 553.17.145
500		✓ 553.17.146
550		✓ 553.17.147
耐荷重 70 kg		
500	メタリック色	② 553.17.166
550		② 553.17.167
600		② 553.17.168
650		② 553.17.169

梱包：1 セット

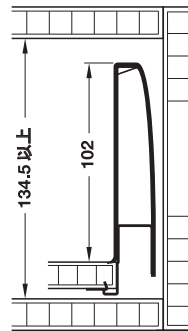
オーダー参照

シンクロユニットは別途ご注文ください。

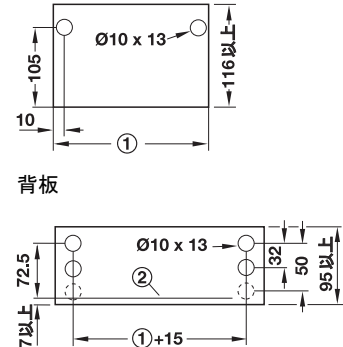
側板高さ 122 mm



取付図



穴加工図



- ① 底板幅
- ② 底板下端

梱包内容

デラックス側板カバー付 1 ペア
Tipmatic+ プロレール 1 ペア
前板取付フック 2 個
ロックユニット 1 ペア

呼び長さ mm	色	品番
耐荷重 40 kg		
400	メタリック色	② 553.18.144
450		② 553.18.145
500		② 553.18.146
550		② 553.18.147
耐荷重 70 kg		
500	メタリック色	② 553.18.166
550		② 553.18.167
600		② 553.18.168

梱包：1 セット

オーダー参照

シンクロユニットは別途ご注文ください。

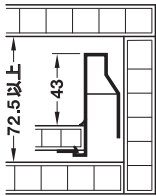
内引出し用前板	▶ FF 9.14
シンクロユニット	▶ FF 9.13

→ GRASS ノヴァプロ クラシック Tipmatic+

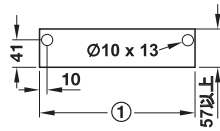
側板高さ 63 mm



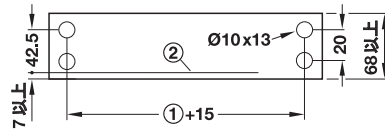
取付図



穴加工図



背板



前板

- ① 底板幅
- ② 底板下端

梱包内容

クラシック側板カバー付 1ペア
Tipmatic+ プロレール 1ペア
フック 2個
ロックユニット 1ペア

呼び長さ mm	白	メタリック色
耐荷重 40 kg		
400	② 553.13.644	② 553.13.144
450	② 553.13.645	② 553.13.145
500	② 553.13.646	② 553.13.146
550	② 553.13.647	② 553.13.147
耐荷重 70 kg		
500	② 553.13.666	② 553.13.166
550	② 553.13.667	② 553.13.167

梱包：1 セット

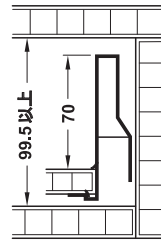
オーダー参照

シンクロユニットは別途ご注文ください。

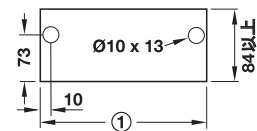
側板高さ 90 mm



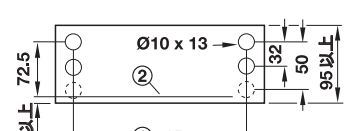
取付図



穴加工図



背板



前板

- ① 底板幅
- ② 底板下端

梱包内容

クラシック側板カバー付 1ペア
Tipmatic+ プロレール 1ペア
フック 2個
ロックユニット 1ペア

呼び長さ mm	白	メタリック色
耐荷重 40 kg		
270	② 553.14.641	③ 553.14.141
300	② 553.14.642	③ 553.14.142
350	② 553.14.643	③ 553.14.143
400	② 553.14.644	③ 553.14.144
450	② 553.14.645	③ 553.14.145
500	② 553.14.646	③ 553.14.146
550	② 553.14.647	③ 553.14.147
耐荷重 70 kg		
500	② 553.14.666	③ 553.14.166
550	② 553.14.667	③ 553.14.167
600	② 553.14.668	③ 553.14.168
650	—	③ 553.14.169

梱包：1 セット

オーダー参照

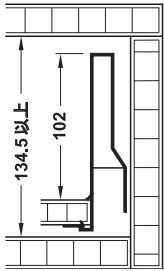
シンクロユニットは別途ご注文ください。

内引出し用前板	▶ FF 9.14
シンクロユニット	▶ FF 9.13

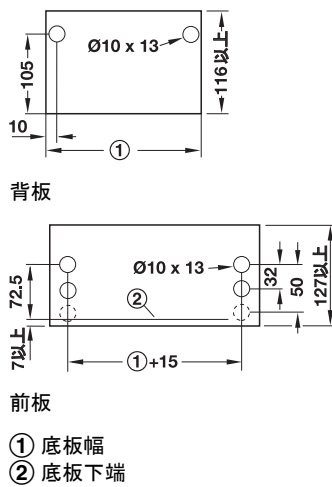
側板高さ 122 mm



取付図



穴加工図



梱包内容

クラシック側板カバー付 1ペア
Tipmatic+ プロレール 1ペア
フック 2個
ロックユニット 1ペア

呼び長さ mm	白	メタリック色
耐荷重 40 kg		
400	2 553.15.644	2 553.15.144
450	2 553.15.645	2 553.15.145
500	2 553.15.646	2 553.15.146
550	2 553.15.647	2 553.15.147
耐荷重 70 kg		
500	2 553.15.666	2 553.15.166
550	2 553.15.667	2 553.15.167
600	-	2 553.15.168

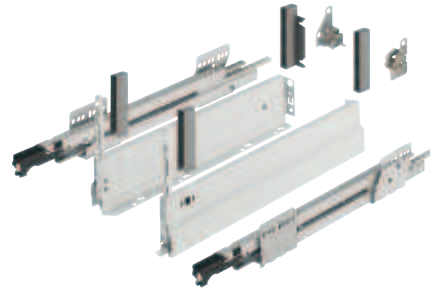
梱包 : 1 セット

オーダー参照

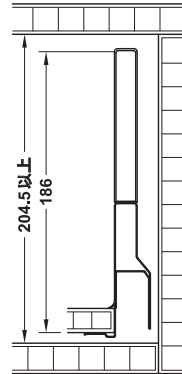
シンクロユニットは別途ご注文ください。

内引出し用前板	▶ FF 9.14
シンクロユニット	▶ FF 9.13

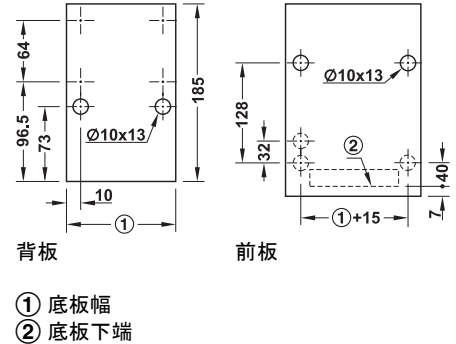
→ Grass ノヴァプロ クリスタルクラシック
Tipmatic+
側板高さ 90 mm



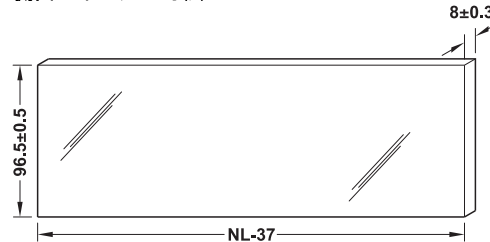
取付図



穴加工図



側面パネル加工寸法



NL = 呼び長さ

梱包内容

クリスタルクラシック側板カバー付 1ペア
Tipmatic+ プロレール 1ペア
ロックユニット 1ペア
ガラス板用背板金具 1ペア
ガラス板用前板金具 1ペア
フック 2個
取付説明書 1部

呼び長さ mm	白	メタリック色
耐荷重 40 kg		
300	2 553.07.501	2 553.07.001
350	2 553.07.502	2 553.07.002
400	2 553.07.503	2 553.07.003
450	2 553.07.504	2 553.07.004
500	2 553.07.505	2 553.07.005
耐荷重 70 kg		
500	2 553.07.515	2 553.07.015
550	2 553.07.516	2 553.07.016
600	2 553.07.517	2 553.07.017
650	2 553.07.518	2 553.07.018

梱包 : 1 セット

オーダー参照

シンクロユニットは別途ご注文ください。

→ シンクロユニット



- ・適用範囲： 左右のレールを連結し、シンクロさせる
- ・材質： バー：アルミニウム、レバー：プラスチック

キャビネット幅 mm	品番
側板厚 16 mm 用	
600	✓ 557.99.160
900	✓ 557.99.190
1200	✓ 557.99.196
側板厚 19 mm 用	
600	✓ 557.99.161
900	✓ 557.99.191

梱包：1 個

→ シンクロバー、カット可



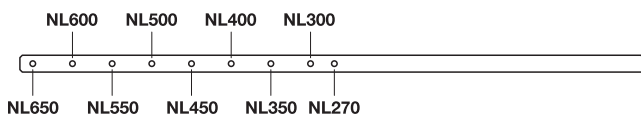
- ・適用範囲： キャビネット幅 1200 mm 以下
- ・材質： バー：アルミニウム、レバー：プラスチック

	長さ mm	梱包 個	品番
シンクロバー	1080	1	✓ 557.99.100
シンクロレバー	-	1,20	✓ 557.99.101

オーダー参照

シンクロレバーは別途ご注文ください。

→ ロックユニット用穴あけジグ

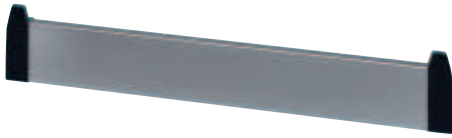


	品番
呼び長さ NL 270 - 650 mm 用穴あけジグ	② 558.18.131

梱包：1 個



クラシック / デラックス用内引出し用前板
→ Grass ノヴァプロ 側板高さ 90 mm 用内引出し用前板



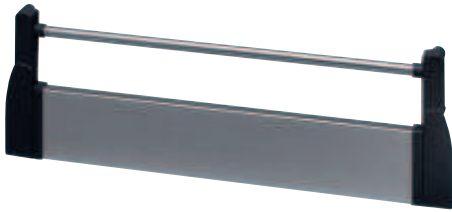
- 適用範囲: 側板厚 19 mm 用
- 材質: 前板: アルミニウム、
前板ブラケット: プラスチック

色	キャビネット幅 mm	梱包	品番
前板			
白	600	1 個	② 558.04.813
	1200		② 558.04.823
メタリック色	600		② 558.04.013
	900		② 558.04.019
	1200		④ 558.04.023
前板ブラケット			
グレー	-	1 ペア	④ 558.04.571

注意

前板カット寸法 = キャビネット内寸法 - 85 mm

→ Grass ノヴァプロ 側板高さ 90 mm 用内引出し用前板
丸レーリング付



- 適用範囲: 側板厚 19 mm 用
- 材質: 前板: アルミニウム、
前板ブラケット: プラスチック

色	キャビネット幅 mm	梱包	品番
前板及び丸フロントレーリング			
メタリック色	600	1 個	② 558.04.063
	900		② 558.04.069
	1200		② 558.04.073
前板ブラケット			
グレー	-	1 ペア	④ 558.04.573

注意

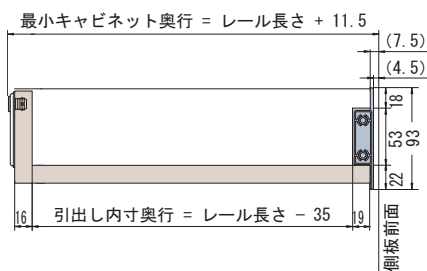
前板カット寸法 = キャビネット内寸法 - 85 mm

オーダー参照

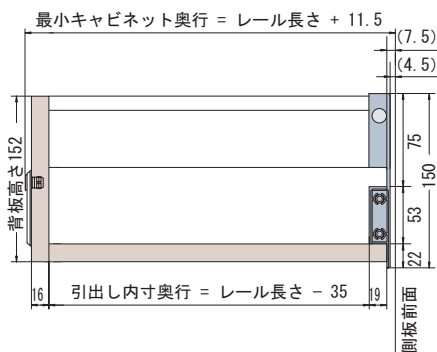
丸サイドレール(呼び長さ 270 - 400 mm: 品番 558.37.1**, 450 - 600 mm: 558.379.15**) 及びバッククリップ(品番 558.02.5**) は別途ご注文ください。

取付寸法図

丸レーリングなし



丸レーリング付

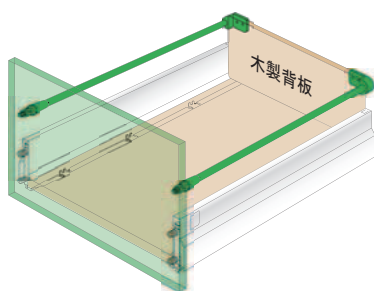


→ Grass ノヴァプロ用レーリングシステム

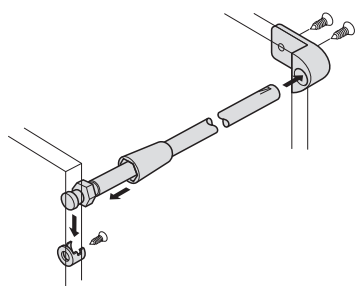


- 適用範囲： 深型引出しの側面と中仕切り用
- 取付： ネジ止め、差し込みまたはクリップ止め

丸サイドレーリングシステム



- 材質： 丸サイドレール：スチール、フロントカバー・フロントクリップ・バッククリップ：PA6
- 仕上： 丸サイドレール：プラスチックコーティング
- 色： フロントカバー・バッククリップ：グレー、フロントクリップ：自然色
- 仕様： 傾斜調整
- 取付： フロントクリップ・バッククリップはネジ止め、丸サイドレールは差し込み



ネジ止め

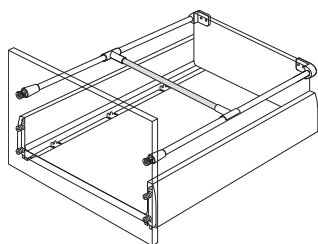
梱包内容

① フロントクリップ 2個、② バッククリップ 2個、③ フロントカバー 2個、④ 丸サイドレール 2個

呼び長さ mm	メタリック色 ダボ	メタリック色 ネジ止め	白 ネジ止め
270	✓ 558.37.001	✓ 558.37.011	—
300	✓ 558.37.002	✓ 558.37.012	② 558.02.830
350	✓ 558.37.003	✓ 558.37.013	② 558.02.835
400	✓ 558.37.004	✓ 558.37.014	② 558.02.840
450	✓ 558.37.005	✓ 558.37.015	② 558.02.845
500	✓ 558.37.006	✓ 558.37.016	② 558.02.850
550	✓ 558.37.007	✓ 558.37.017	② 558.02.855
600	✓ 558.37.008	✓ 558.37.018	② 558.02.860

梱包：1セット

丸ディバイダーレール



- 材質： スチール
- 仕上： メタリック色

キャビネット幅 mm	長さ mm	品番
1200	1099	✓ 558.01.198

梱包：1個

注意

ディバイダーレールはキャビネット幅に応じてカットできます。
カット寸法 = キャビネット内寸幅 - 63 mm

ディバイダークリップ



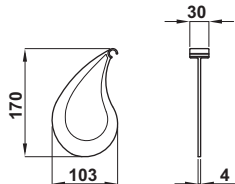
- 材質： PA6
- 取付： サイドレールまたはディバイダーレールにクリップオン

色	品番
グレー	✓ 558.01.503

梱包：1個

TOH-FF 2013, HJA-jp, 1/12; 表示寸法などの仕様は変更される場合もあります。

ディバイダー Dambo

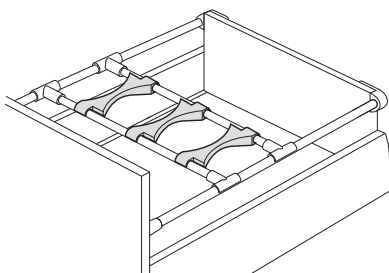


- 材質: ABS
- 取付: 丸ディバイダーに差し込み

色	品番
グレー	✓ 558.17.539

梱包: 50 個

ボトルホルダー



- 材質: ABS
- 取付: 丸ディバイダーに差し込み

色	品番
グレー	✓ 558.01.502

梱包: 1,20 個

引出しユニット

引出し用ディバイダー



ディバイダー



伸縮ブラケット



- 適用範囲: 引出しの幅に応じてディバイダーをカット
- 材質: ディバイダー: アルミニウム、伸縮ブラケット: PA6
- 仕上/色: ディバイダー: プラスチックコーティングメタリック色、伸縮ブラケット: ライトグレー
- 取付: 伸縮ブラケットの働きで固定

	品番
ディバイダー	✓ 553.19.219
伸縮ブラケット (左右兼用)	✓ 553.19.590

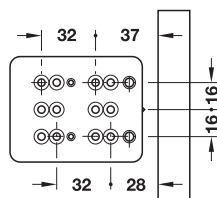
梱包: 10 個

注意

ディバイダーレールはキャビネット幅に応じてカットできます。
カット寸法 = キャビネット外寸幅 (側板厚 15 - 20 mm) - 142 mm

→ P600 スペーサーブロック

内引出し用



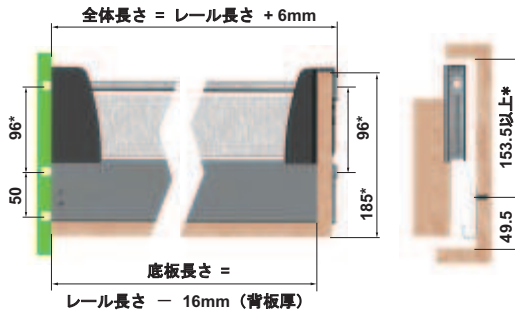
- 適用範囲: 扉オフセット調整
- 材質: PA6
- 仕様: ホールパターンは全てのノヴァプロに対応
- 取付: 左右兼用
- 厚さ: 25 mm
- 取付: ネジ止め

色	品番
白	✓ 558.00.000

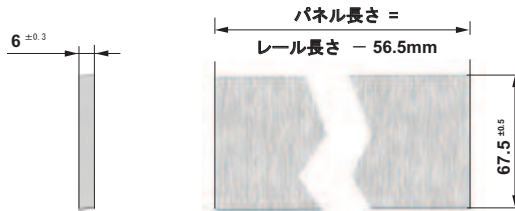
梱包: 1,20 個

TCH-FF 2013, HJA-jp, 1/1/12; 表示寸法などは仕様は変更される場合があります。

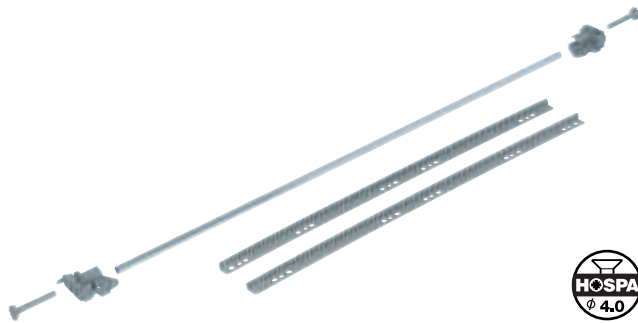
サイドギャラリーシステム Spirit



*クラシック、デラックス側板高さ90mmの場合
加工寸法図



ノヴァプロ P600 パラレルコントロールバー



- 適用範囲: 丸レリングシステムと Grass ノヴァプロデラックス/クラシックと組み合わせ
- 仕様: パネルはガラスや木などが使用でき、取付穴などの加工不要
- 材質: フロントブラケット: POM、フロントカバー・バックカバー・レールカバー
キャップ: PA6
- 色: フロントブラケット: グレー、フロントカバー・バックカバー・レールカバー
キャップ: ライトグレー

タイプ	品番
ノヴァプロ デラックス用	▲ 557.76.800
ノヴァプロ クラシック用	▲ 557.76.802

梱包: 1 個

注意

パネルはガラスや木などの素材が使用できます。

- 適用範囲: 特に幅が広いキャビネットと内引出し用前板用
- 側板厚: 16 または 19 mm
- 材質: ロッド: アルミニウム、ベアリングブロック・ランニングレール: プラスチック
- キャビネット奥行: 呼び長さ + 19 mm
- 取付: ネジ止め

梱包内容

ロッド 1 個、歯車付ベアリングブロック 1 ペア
レール 1 ペア、取付説明書 1 部

呼び長さ mm	品番
キャビネット幅 900 mm 用	
450	2 557.99.812
500	2 557.99.822
550	2 557.99.832
600	2 557.99.842
650	2 557.99.852
キャビネット幅 1000 mm 用	
450	2 557.99.813
500	2 557.99.823
550	2 557.99.833
600	2 557.99.843
650	2 557.99.853
キャビネット幅 1200 mm 用	
450	2 557.99.815
500	2 557.99.825
550	2 557.99.835
600	2 557.99.845
650	2 557.99.855

梱包: 1 セット

TOH-FF 2013, HJA-jp, 1/12; 表示寸法などの仕様は変更される場合もあります。