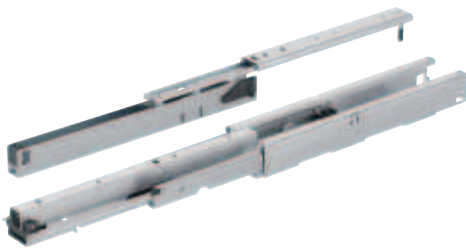
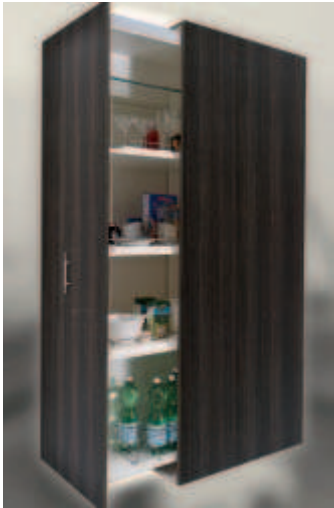
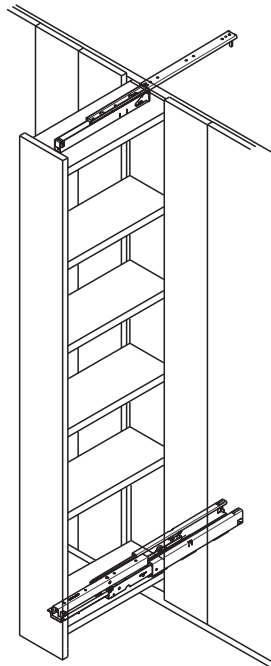


引出しキャビネットレール、3段引
耐荷重 75 kg 以下、ソフトクローズ内蔵



上部、下部レール



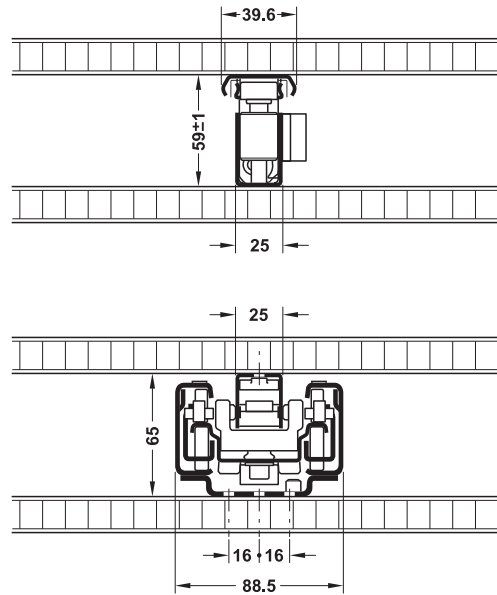
TOH-FF 2013, HJA-jp, 1/12; 表示寸法などの仕様は変更される場合もあります。

- 仕様: 左右ブレ防止用上部ガイド付、静音
- ベアリング: 上部レール: ローラー/ボールベアリング、下部レール: 摩擦軸受ベアリング付ローラー
- 材質: レール: スチール、ストッパー: プラスチック
- 仕上/色: レール: パウダーコーティング 白
- サイズ: 推奨キャビネット高さ 1.5 m 以下、幅 400 mm (安定した構造の場合)
- 取付: 速くて簡単なスライドオンシステム付

注意

- レールのトラックに油をささないでください。
- 転倒防止のため、転倒防止金具でキャビネットを固定してください。

取付図



梱包内容

- ローラー付ボールベアリングレール 1個
- 左右ブレ防止用エンドストッパー付上部レール 1個
- 下部レール 1個
- 取付説明書 1部

レール長さ mm	持出し長さ mm	品番
400	385	2 421.51.740
450	435	2 421.51.745
500	485	2 421.51.750
550	535	2 421.51.755
600	585	2 421.51.760
650	635	2 421.51.765
700	685	2 421.51.770
750	735	2 421.51.775

梱包: 1 個

インフォメーション

▶ FF 9.41

引出しキャビネットレール、3段引
耐荷重 200 kg 以下、ソフトクローズ付 (オプション)



引出しキャビネットレール



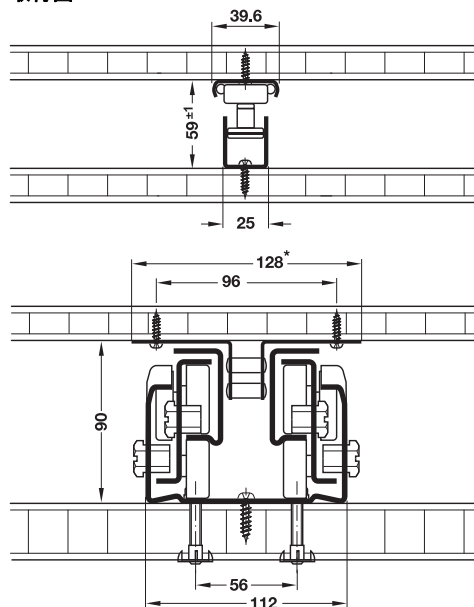
上部、下部レール

- 仕様: 左右ブレ防止用上部ガイド付、大きな荷重をかけてもスライドは非常に静か、引出しを持出した位置でも傾斜なし
- 調整範囲: 高さ・左右調整 ±4 mm
- 材質: レール: スチール、ストッパー: プラスチック
- 仕上/色: レール: プラスチックコーティング 白
- サイズ: キャビネット高さ 2.5 m 以下、キャビネット幅 600 mm 以下 (十分安定したキャビネット構造の場合)
- 取付: キャビネットにネジ止め、早くて簡単なスライドオンシステム付

注意

- レールのトラックにグリスをささないでください。
- 転倒防止のため、転倒防止金具でキャビネットを固定してください。
- ソフトクローズを付ける場合の取付幅は 158 mm (ソフトクローズなしの取付幅は 124 mm)

取付図



梱包内容

- ローラー付ボールベアリングレール 1 個
- 左右ブレ防止用エンドストッパー付上部レール 1 個
- 下部レール 1 個
- 取付説明書 1 部

レール長さ mm	持出し長さ mm	品番
400	384	2 421.50.741
450	434	2 421.50.746
500	484	2 421.50.751
550	534	2 421.50.756
600	584	2 421.50.761
650	634	2 421.50.766
700	684	2 421.50.771
750	734	2 421.50.776
800	784	2 421.50.781
850	834	2 421.50.786
900	884	2 421.50.791
950	934	2 421.50.796
1000	984	2 421.50.801
1100	1084	2 421.50.811

梱包: 1 個

オーダー参照

ソフトクローズユニットは別途ご注文ください。

→ ソフトクローズユニット



梱包内容

- 上部レール用ダンパー 1 個
- 下部レール用ダンパー / フォロワー 1 個
- 取付説明書 1 部

	品番
ソフトクローズユニット	2 421.50.000

梱包: 1 個

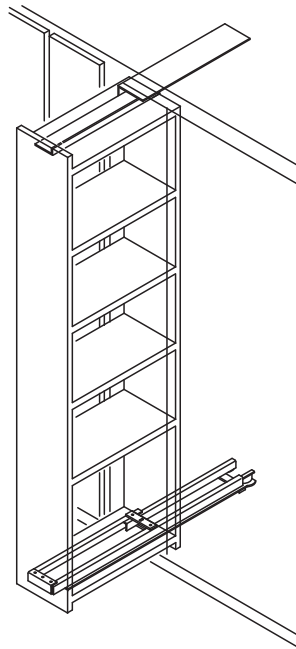
インフォメーション

▶ FF 9.41

TCH-FF 2013, HJA-jp, 11/12; 表示寸法などの仕様は変更される場合があります。

引出しキャビネットレール、2段引

耐荷重 100 kg 以下

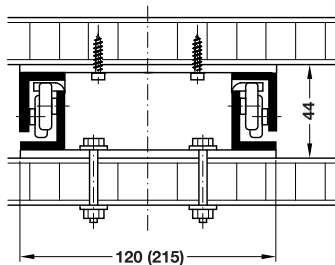


→ 下部レール



- 仕様: リターンガイドと保持装置付、前方への傾斜を防ぐ傾斜リフト機構付
- ベアリング: ボールベアリング 4 個内蔵、PA コーティング スチールローラー
- 材質: スチール
- 仕上: 亜鉛メッキ
- サイズ: キャビネット奥行 500 mm
- 取付: 底板上にネジ止め

取付図



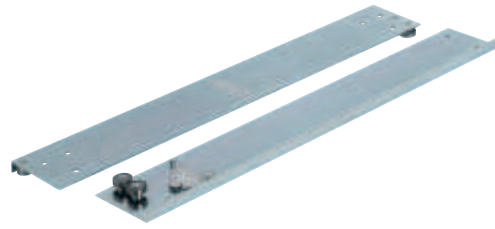
注意
大きなキャビネット幅の場合は、2つの下部レールを連続して取付けられます。
上部レールは天板下面または、固定ブラケットを使って左右いずれかの側板に取付けられます。

取付幅 mm	キャビネット内寸幅 mm	持出し長さ mm	品番
120	125 以上	385	2 421.45.102
215	220 以上	385	2 421.45.111

梱包: 1 個

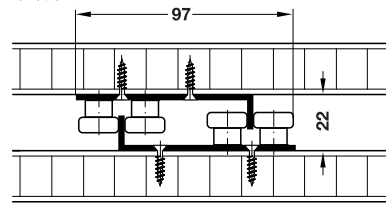
→ 上部レール

左右ブレ防止用

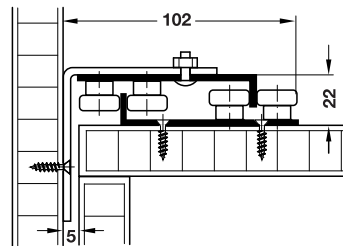


- ベアリング: ボールベアリング 4 個内蔵スチールローラー
- 材質: スチール
- 取付: 側板または天板下面にネジ止め

取付図



天板下面への取付



側板への取付

注意

転倒防止のため、転倒防止金具でキャビネットを固定してください。

梱包内容

- 上部レール 1 個
- エクステンションリテーナーオープン用ロックキー 1 個

仕上	品番
亜鉛メッキ	2 421.45.166

梱包: 1 個

インフォメーション

▶ FF 9.41