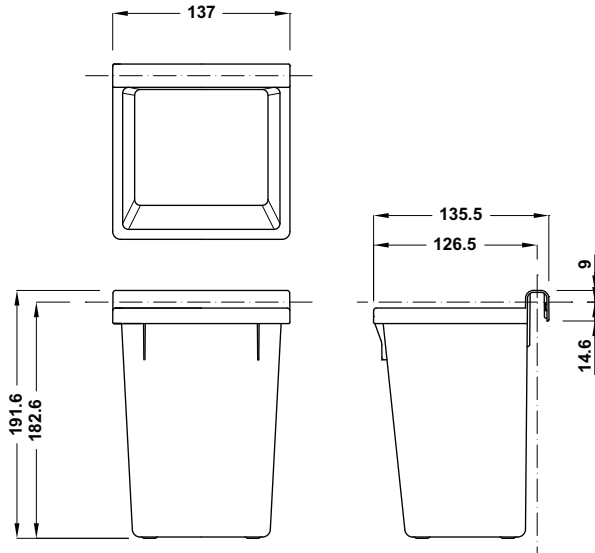
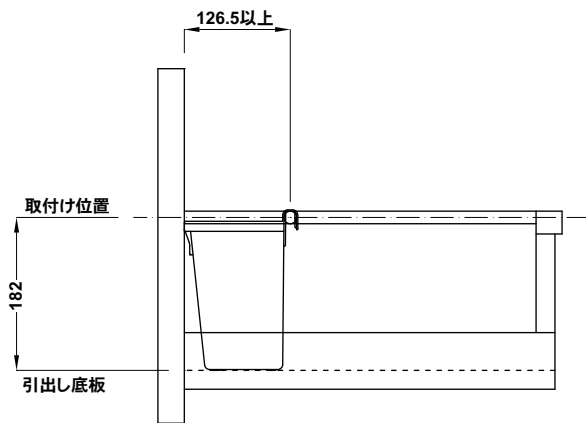


→ マルチボックス



取付図



- 材質: PP
- 仕上: ダークグレー
- 取付: ディバイダーレールやサイドレール (推奨 Ø10 - 11 mm) に引っ掛け

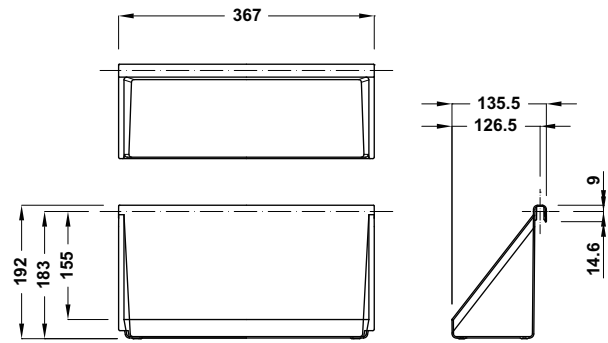
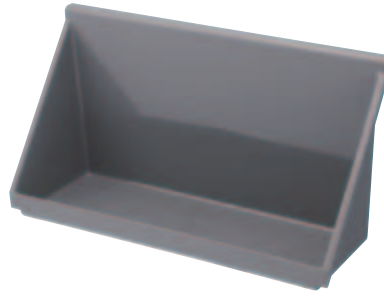
	品番
マルチボックス	✓ 550.25.590

梱包: 100 個

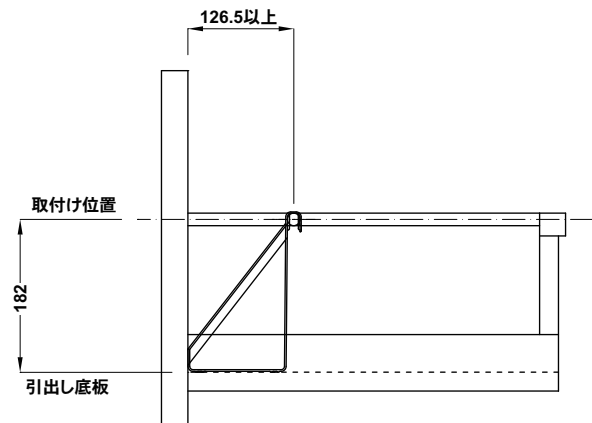
注意

- マルチボックス底面が引出し底板上に接する位置になるようにサイドレールの高さを決めてください。
- サイドレールに引っ掛ける場合はマルチボックス背面が引出し側板内側に当たらないことを、お客様にてご確認をお願いします。
- ディバイダーレールやサイドレールの径が推奨サイズ以外の場合は、組み合わせに問題がないかお客様にてご確認をお願いします。

→ ボトルトレイ



取付図



- 仕上: ダークグレー
- 取付: ディバイダーレールやサイドレール (推奨 Ø10 - 11 mm) に引っ掛け

	品番
ボトルトレイ	✓ 550.25.500

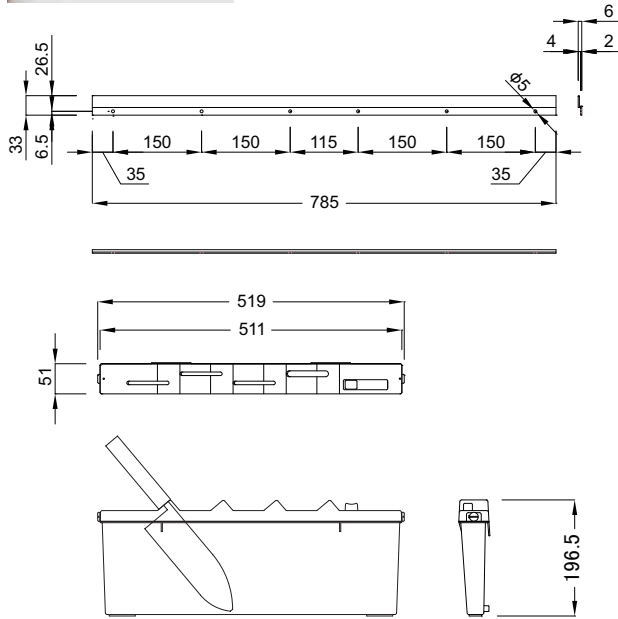
梱包: 20 個

注意

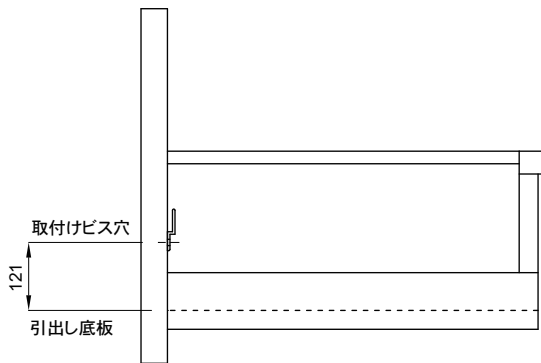
- ボトルトレイ底面が引出し底板上に接する位置になるようにサイドレールの高さを決めてください。
- サイドレールに引っ掛ける場合はボトルトレイ背面が引出し側板内側に当たらないことを、お客様にてご確認をお願いします。
- ディバイダーレールやサイドレールの径が推奨サイズ以外の場合は、組み合わせに問題がないかお客様にてご確認をお願いします。

TOH-FF 2013, HJA-jp, 1/12; 表示寸法などの仕様は変更される場合もあります。

→ ロック付包丁差し



取付図

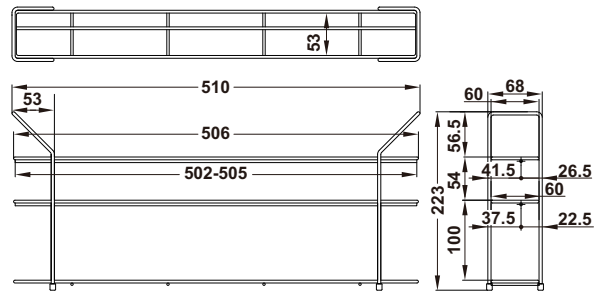


- 適用範囲： 包丁を4本まで収納
- 仕様： 簡易ロック機構付、固定レールから取り外してカウンター等に簡単に移動
- 材質： PP
- 仕上： ダークグレー
- 取付： カットした固定レールを扉裏面にネジ止めし、包丁差しを固定レールに引っ掛け

	品番
ロック付包丁差し	✓ 550.25.510

梱包：1個

→ まな板立て



- 適用範囲： 普段はシンク下に収納、使用時は取り出してカウンター上に簡単に移動
- 材質： SUS304、エストラマー
- 仕上： 電解研磨、ライトグレー

	品番
まな板立て	✓ 550.25.020

梱包：20個