

クローゼット収納システム Flexstore

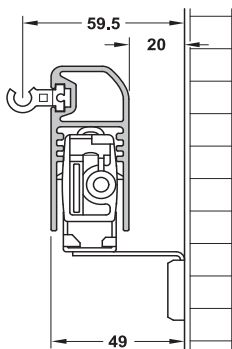
matrix smuso  
...soft & silent



**A**

- フレキシブルなクローゼット収納システム
- 簡単に様々なキャビネット幅に対応
- ハンギングパーツはフレームやクロスレールに吊り下げ
- 多くの様々な収納システムとの組み合わせが可能

ワードローブ金具、アクセサリ

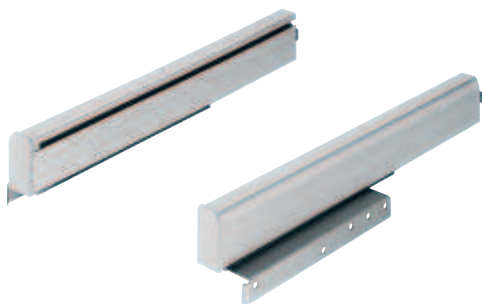


取付寸法図

ワイヤー用フックイン幅 =  
キャビネット内寸幅 - 119 mm

木製引出し幅 =  
キャビネット内寸幅 - 98 mm

→ スライドフレーム

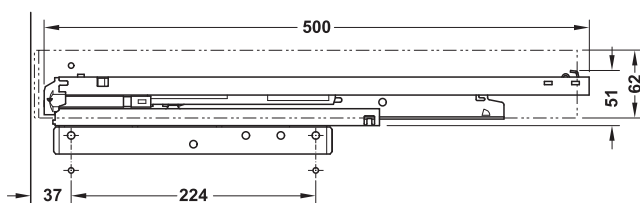


- 適用範囲: Flexstore システム用、スライドフレームはバスケット、スラックスハンガー、シューズラック、木製棚に対応
- レールタイプ: ダンパー内蔵 3 段引
- 材質: アルミニウム、スチール
- 仕上/色: 亜鉛メッキ グレー
- 取付奥行: 515 mm 以下

8

梱包内容

引出し側板 1 ペア  
壁取付ブラケット及びカバー付レール 1 ペア



取付寸法図

呼び長さ mm	品番
500	2 806.10.900

梱包: 1 セット

→ レーリング



注意

レール長さ = キャビネット幅 - 150 mm

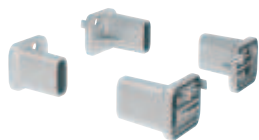
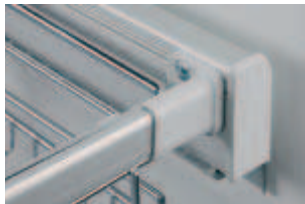
- 適用範囲: スタビライザー用、アクセサリをスライドフレームに吊り下げ用
- 仕様: カット可能
- 材質: アルミニウム
- 色: グレー
- 側板厚: 16 - 19 mm

キャビネット幅 mm	長さ mm	品番
300	150	2 806.10.910
500	350	2 806.10.912
900	750	2 806.10.913
1000	850	2 806.10.914

梱包: 1 ペア

TCH-FF 2013, HJA-jp, 1/1/12; 表示寸法などの仕様は変更される場合があります。

→ レーリング用ホルダー

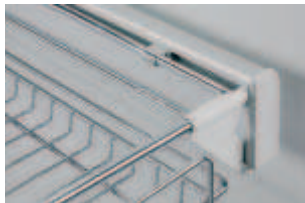


- 適用範囲: レーリングをスライドフレームに吊り下げ用

材質	品番
プラスチック	2 806.10.590

梱包: 1 セット

→ ワイヤー用ホルダー



固定ブラケット付スライドフレーム レーリング

- 適用範囲: バスケット、スラックスホルダー、シューズラックをスライドフレームやレーリングに吊り下げ用
- 材質: プラスチック
- 色: グレー

仕様	付属品	品番
レーリング吊り下げ用	フック 4 個	2 806.10.595
スライドフレーム吊り下げ用	フック 4 個、 固定ブラケット 2 個	2 806.10.597

梱包: 1 セット

オーダー参照

1 セットにホルダーが 4 個入っています。

→ 木製引出し用ホルダー



- 適用範囲: 木製引出しをスライドフレームに固定用

材質	品番
スチール	2 806.10.596

梱包: 1 セット

オーダー参照

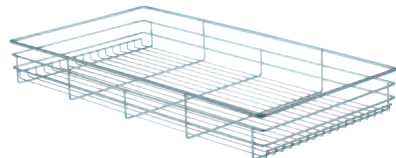
木製引出しは TopCo オーダーメイド木製引出し (参照ページ FF 3.3) で 1 個からご注文いただけます。

木製引出し用取付寸法

奥行 = 488 mm

幅 = キャビネット内寸幅 - 98 mm

→ フックインパーツ



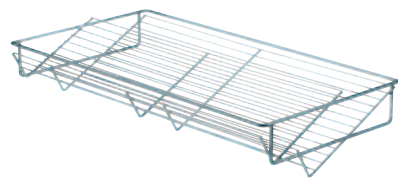
ワイヤーバスケット

- 適用範囲: ホルダーでスライドフレームやレーリングに吊り下げ用
- 材質: スチール
- 仕上: クロームメッキ

注意

レーリングに吊り下げでいくつかのフックインパーツを組み合わせで使用できます。

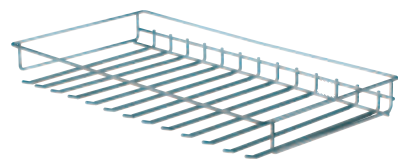
スライドフレームに吊り下げる場合は側板厚を 19 mm にしてください。



シューズラック

キャビネット幅 mm	サイズ (WxDxH) mm	対応範囲	品番
<b>ワイヤーバスケット</b>			
300	151x446x110	-	2 806.10.221
500	351x446x110	-	2 806.10.222
900	751x446x110	-	2 806.10.223
1000	851x446x110	-	2 806.10.224
<b>シューズラック</b>			
500	351x446x170	-	2 806.10.242
900	751x446x170	-	2 806.10.243
1000	851x446x170	-	2 806.10.244
<b>スラックスラック</b>			
300	151x446x100	スラックス 2 本	2 806.10.231
500	351x446x100	スラックス 5 本	2 806.10.232
900	751x446x100	スラックス 11 本	2 806.10.233
1000	851x446x100	スラックス 13 本	2 806.10.234

梱包: 1 個



スラックスラック