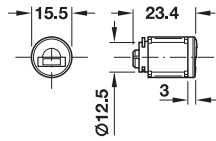


プレミアム5シリンダー錠

個別施錠、キー付



- より高いセキュリティーの要求に最適
- 通常の使用頻度に最適
- カスタムオーダーが可能

- 適用範囲： サイモロックとロータリーハンドル用
- 材質： ケース：亜鉛合金
- 仕上： ニッケルメッキ
- ロックシステム： 8ピンタイプ
- 鍵番号： 最大 500 通りの鍵違い番号が設定可
- 取付： 左用、右用、差し込み

→ 別番、同番

梱包内容  
シリンダー錠 1個  
キー 2本

鍵番号	品番
非連番	2 210.50.600
L001 - 同番	2 210.50.601
L002 - 同番	2 210.50.602
L003 - 同番	2 210.50.603
L004 - 同番	2 210.50.604
L005 - 同番	2 210.50.605

梱包：1、25 個

→ スペアキー

個別ロック用



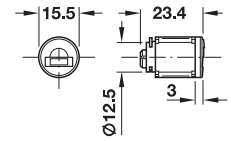
- 材質： スチール

仕上	品番
ニューシルバー色	▲ 210.50.020

梱包：1 個

プレミアム5シリンダー錠

シリンダー錠単品、キーなし



- 適用範囲： サイモロックとロータリーハンドル用
- 材質： ケース：亜鉛合金
- 仕上： ニッケルメッキ
- ロックシステム： 8ピンタイプ
- 鍵番号： 最大 500 通りの鍵違い番号が設定可
- 取付： 左用、右用、差し込み

→ マスターキーシステム MK1

鍵番号	品番
マスターキーシステム MK1 (1 - 200)	2 210.50.697

梱包：1 個

オーダー参照

ご注文の際は鍵番号 1 - 200 の中からご希望の鍵番号と数量を指定して下さい。

キーとマスターキーは別途ご注文ください。

→ キー

マスターキーシステム MK1 用



- 材質： スチール
- 仕上： ニューシルバー色

	品番
キー	2 210.50.000

梱包：1 個

オーダー参照

ご注文の際は必要な鍵番号と数量を指定してください。

→ マスターキー

マスターキーシステム MK1 用



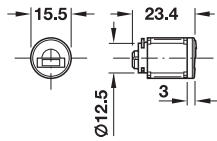
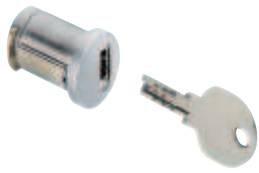
	品番
マスターキー	2 210.50.040

梱包：1 個

家具用ロックアクセサリ	▶ FF 6.72
サイモシリンダー錠	▶ FF 6.56
サイモシリンダーロゼット	▶ FF 6.58、6.59、6.77

プレミアム5シリンダー錠

カスタムオーダータイプ、キー付



- 適用範囲: サイモロックとロータリーハンドル用
- 材質: ケース: 亜鉛合金
- 仕上: ニッケルメッキ
- ロックシステム: 8ピンタイプ
- 鍵番号: 最大 500 通りの鍵違い番号が設定可
- 取付: 左用、右用、差し込み

→ マスターキーシステム MK カスタムオーダー

梱包内容

シリンダー錠 1個  
キー 1本  
キーブラン

鍵番号	品番
マスターキーシステム MK カスタムオーダー	▲ 210.50.698

梱包: 1 個

オーダー参照

マスターキーシステムについてはキーブランを作成の上ご注文ください。  
キーとマスターキーは別途ご注文ください。

→ キー

マスターキーシステム MK カスタムオーダー



- 材質: スチール
- 仕上: ニューシルバー色

	品番
追加キー (シリンダー錠注文時)	▲ 210.50.001
スペアキー	▲ 210.50.021

梱包: 1 個

→ マスターキー

マスターキーシステム MK カスタムオーダー



- 適用範囲: カスタムオーダーのマスターキーシステム MK 対応プレミアム5シリンダー錠用

	品番
マスターキー (シリンダー錠注文時)	▲ 210.50.041
スペアキー	▲ 210.50.022

梱包: 1 個

アクセサリ

プレミアム5シリンダー錠

→ リムーバルキー

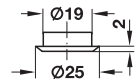


- 適用範囲: プレミアム5シリンダー錠の取外し用
- 材質: スチール

仕上	品番
ニッケルメッキ	2 210.50.090

梱包: 1 個

→ シリンダーロゼット



- 適用範囲: シリンダーケース用下穴カバー
- 材質: スチール
- 取付: 押し込み

仕上	品番
サテンニッケル	2 219.19.676

梱包: 1、100 個

TOH+FF 2013, HJA-jp, 1/12; 表示寸法などの仕様は変更される場合があります。

6

家具用ロック

プレミアム 20 シリンダー錠

個別施錠、キー付



- 適用範囲： サイモロックとロータリーハンドル用
- 材質： ケース：亜鉛合金
- 仕上： ニッケルメッキ
- ロックシステム： 6 ペアピンタイプ
- 鍵番号： 最大 10000 通りの鍵違い番号が設定可
- 取付： 左用、右用、差し込み

梱包内容

シリンダー錠 1 個  
キー 1 本

→ 別番

鍵番号	品番
別番	2 210.45.600

梱包：1 個

オーダー参照

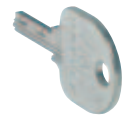
1 - 500 までの鍵番号指定ができます。  
ご注文の際は必要な鍵番号と数量を指定してください。

→ 同番

鍵番号	品番
1A - 同番	2 210.45.601
2A - 同番	2 210.45.602
3A - 同番	2 210.45.603
4A - 同番	2 210.45.604
5A - 同番	2 210.45.605

梱包：1 個

→ スペアキー



- 材質： スチール

仕上	品番
ニューシルバー色	2 210.45.000

梱包：1 個

オーダー参照

鍵番号 1 - 500 の中からご希望の番号が指定できます。  
ご注文の際は必要な鍵番号と数量を指定してください。

家具用ロックアクセサリ	▶ FF 6.72
サイモシリンダー錠	▶ FF 6.55
サイモシリンダーロゼット	▶ FF 6.61、6.64

プレミアム 20 シリンダー錠

シリンダー錠単品、キーなし



- 適用範囲： サイモロックとロックハンドル用
- 材質： ケース：亜鉛合金
- 仕上： ニッケルメッキ
- ロックシステム： 6 ペアピンタイプ
- 鍵番号： 最大 10000 通りの鍵違い番号が設定可
- 取付： 左用、右用、差し込み

マスターキーシステム MK2 についての注意事項

マスターキー対応シリンダー錠をマスターキーシステム MK2 のマスターキーで施錠した場合、解錠は同じマスターキーで行ってください。そうしないと通常キーで施錠できなくなります。

→ マスターキーシステム MK2

鍵番号	品番
マスターキーシステム MK2 (MS A0001 - 0300)	2 210.45.697

梱包：1 個

オーダー参照

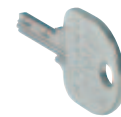
マスターキーシステムについてはキープランを作成の上ご注文ください。

1 - 300 までの鍵番号指定ができます。ご注文の際は必要な鍵番号と数量を指定してください。

キーとマスターキーは別途ご注文ください。

→ キー

マスターキーシステム MK2 用



仕上	品番
ニューシルバー色	2 210.45.010

梱包：1 個

オーダー参照

ご注文の際は必要な鍵番号と数量を指定してください。

→ マスターキー

マスターキーシステム MK2 用

鍵番号	品番
マスターキーシステム MK2 用	2 210.45.011

梱包：1 個

→ リムーバブルキー

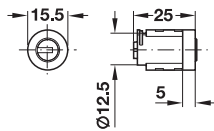
- 適用範囲： プレミアム 20 シリンダー錠、プレミアム 20 マスターキーシステム MK 用シリンダー錠
- 材質： スチール

	仕上	品番
リムーバブルキー (個別施錠、マスターキーシステム MK2 用)	ニューシルバー色	2 210.45.090

梱包：1 個

プレミアム 20 シリンダー錠

カスタムオーダータイプ、キーなし



- ・適用範囲： サイモロックとロックハンドル用
- ・材質： ケース：亜鉛合金
- ・仕上： ニッケルメッキ
- ・ロックシステム： 6 ペアピンタイプ
- ・鍵番号： 最大 10000 通りの鍵違い番号が設定可
- ・取付： 左用、右用、差し込み

→ マスターキーシステム MK カスタムオーダー

梱包内容

シリンダー錠 1 個  
キーブラン

鍵番号	品番
MK	▲ 210.45.698

梱包：1 個

オーダー参照

マスターキーシステムについてはキーブランを作成の上ご注文ください。

キーとマスターキーは別途ご注文ください。

→ キー

マスターキーシステム MK カスタムオーダー



- ・材質： スチール
- ・仕上： ニューシルバー色

	品番
キー（シリンダー錠注文時）	▲ 210.45.020
スペアキー	▲ 210.45.030

梱包：1 個

→ マスターキー

マスターキーシステム MK カスタムオーダー

	品番
マスターキー（シリンダー錠注文時）	▲ 210.45.021
スペアキー	▲ 210.45.031

梱包：1 個

→ リムーバルキー

マスターキーシステム MK カスタムオーダー

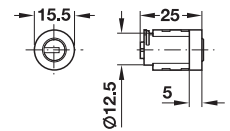
仕上	品番
ニューシルバー色	▲ 210.45.093

梱包：1 個

家具用ロックアクセサリ	▶ FF 6.72
サイモシリンダー錠	▶ FF 6.55
サイモシリンダーロゼット	▶ FF 6.61、6.64

プレミアム 20 シリンダー錠

カスタムオーダータイプ、キーなし



- ・適用範囲： サイモロックとロックハンドル用
- ・材質： ケース：亜鉛合金
- ・仕上： ニッケルメッキ
- ・ロックシステム： 6 ペアピンタイプ
- ・鍵番号： 最大 10000 通りの鍵違い番号が設定可
- ・取付： 左用、右用、差し込み

→ グランドマスターキーシステム GMK カスタムオーダー

梱包内容

シリンダー錠 1 個  
キーブラン

鍵番号	品番
GMK	▲ 210.45.699

梱包：1 個

オーダー参照

マスターキーシステムについてはキーブランを作成の上ご注文ください。技術的に可能かどうか事前に確認する必要があります。

キーとマスターキーは別途ご注文ください。

→ キー

グランドマスターキーシステム GMK カスタムオーダー

- ・材質： スチール
- ・仕上： ニューシルバー色

	品番
キー（シリンダー錠注文時）	▲ 210.45.020
スペアキー	▲ 210.45.040

梱包：1 個

→ マスターキー

グランドマスターキーシステム GMK カスタムオーダー

	品番
マスターキー（シリンダー錠注文時）	▲ 210.45.021
スペアキー	▲ 210.45.041

梱包：1 個

→ グランドマスターキー

グランドマスターキーシステム GMK カスタムオーダー

	品番
グランドマスターキー（シリンダー錠注文時）	▲ 210.45.022
スペアキー	▲ 210.45.042

梱包：1 個

→ リムーバルキー

グランドマスターキーシステム GMK カスタムオーダー

仕上	品番
ニューシルバー色	▲ 210.45.095

梱包：1 個

プレミアム 20 シリンダー錠

鍵回転 180° 限定タイプ (右用 / 左用)



- 適用範囲: サイモセントラルロック、プッシュロック
- 材質: ケース: 亜鉛合金
- 仕上: ニッケルメッキ
- ロックシステム: 6 ペアピンタイプ
- 鍵番号: 最大 10000 通りの鍵違い番号が設定可
- 取付: 左用、右用 (最大 180°)、差し込み

→ 別番、同番

梱包内容

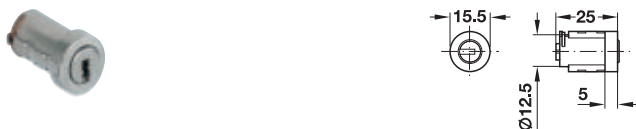
シリンダー錠 1 個  
キー 1 本

鍵番号	左用	右用
別番	▲ 210.48.600	▲ 210.47.600
1A - 同番	▲ 210.48.601	2 210.47.601
2A - 同番	▲ 210.48.602	▲ 210.47.602
3A - 同番	▲ 210.48.603	▲ 210.47.603
4A - 同番	▲ 210.48.604	▲ 210.47.604
5A - 同番	▲ 210.48.605	▲ 210.47.605
6A - 同番	▲ 210.48.606	▲ 210.47.606
7A - 同番	▲ 210.48.607	▲ 210.47.607
8A - 同番	▲ 210.48.608	▲ 210.47.608
9A - 同番	▲ 210.48.609	▲ 210.47.609
10A - 同番	▲ 210.48.610	▲ 210.47.610

梱包: 1 個

プレミアム 20 シリンダー錠

鍵回転 180° 限定タイプ、キーなし



→ マスターキーシステム MK2

鍵番号	回転方向	品番
MK	右用	▲ 210.47.697
(MS A0001 - 0300)	左用	▲ 210.48.697

梱包: 1 個

オーダー参照

マスターキーシステムについてはキープランを作成の上ご注文ください。  
キーについてはマスターキーシステム MK、プレミアム 20 シリンダー錠 (鍵回転限定なし) をご覧ください。

プレミアム 20 シリンダー錠

鍵回転 180° 限定カスタムオーダータイプ、キーなし



→ マスターキーシステム MK カスタムオーダー

鍵番号	回転方向	品番
MK	右用	▲ 210.47.698
	左用	▲ 210.48.698

梱包: 1 個

オーダー参照

マスターキーシステムについてはキープランを作成の上ご注文ください。  
キーについてはマスターキーシステム MK カスタムオーダー、プレミアム 20 シリンダー錠 (鍵回転限定なし) をご覧ください。

プレミアム 20 シリンダー錠

鍵回転 180° 限定カスタムオーダー、キーなし



→ グランドマスターキーシステム GMK カスタムオーダー

鍵番号	回転方向	品番
GMK	右用	▲ 210.47.699
	左用	▲ 210.48.699

梱包: 1 個

オーダー参照

マスターキーシステムについてはキープランを作成の上ご注文ください。技術的に可能かどうか事前に確認する必要があります。  
キーについてはグランドマスターキーシステム GMK カスタムオーダー、プレミアム 20 シリンダー錠 (鍵回転限定なし) をご覧ください。

アクセサリ

プレミアム 20 シリンダー錠

→ シリンダーロゼット



- 適用範囲: シリンダーケース用下穴カバー
- 材質: スチール
- 取付: 押し込み

仕上	品番
サテンニッケル	2 219.19.676

梱包: 1、100 個

家具用ロックアクセサリ ▶ FF 6.72

サイモシリンダー錠 ▶ FF 6.55