



家具用ロック EFL1、EFL1C

関連部材一覧

Step 2

必要ロック数	マルチロックアダプター	DC 12 V 電源		コントローラー	アンテナ 3 m
EFL1 ケーブル 3 m	MLA8	25 W	50 W	FT120	FAN100
237.56.002 FF 6.17	910.51.084 FF 6.27	917.93.050	917.93.051	237.58.111 FF 6.29	237.58.129 FF 6.33

同時ロックシステム：ヒンジ扉、フラップ扉

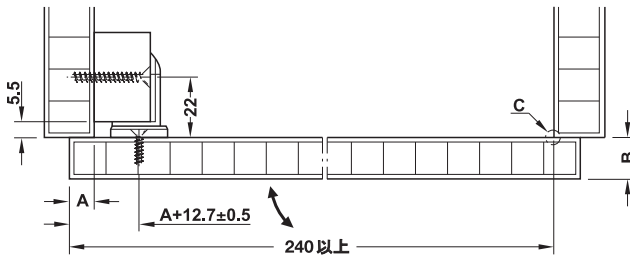
1	—	1	—	1	1
2 - 6	—	1	—	1	1
7 - 11	—	1	—	1	1
12 - 15	—	1	—	1	1
16	2	1	—	1	1
17 - 24	3	—	1	1	1
25 - 32	4	—	1	1	1
33 - 40	5	—	1	1	1
41 - 48	6	—	1	1	1
49 - 56	7	—	1	1	1
57 - 64	8	—	1	1	1

個別ロックシステム：ヒンジ扉、フラップ扉

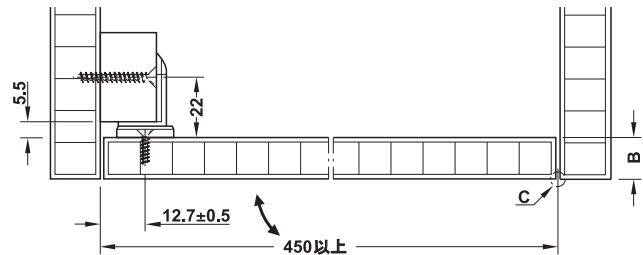
2 - 8	1	1	—	1	1
-------	---	---	---	---	---

step 3 プログラミング FF 6.35

取付例



開き扉、全カブセ
A = カブセ代 ; B = 扉厚 ; C = 論理上の軸点



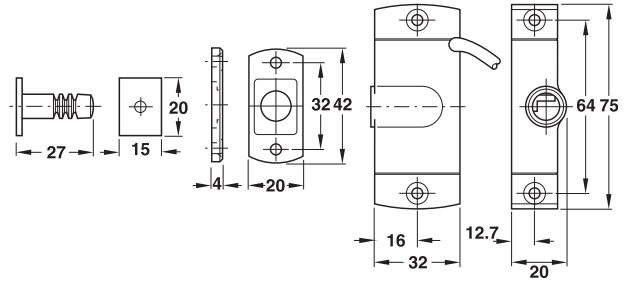
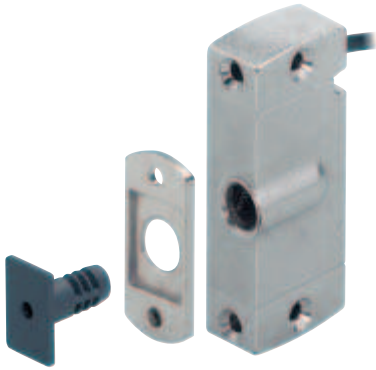
開き扉、インセット
B = 扉厚 ; C = 論理上の軸点

ダイヤロックタッチレスロックシステム

6

TCR-FF 2013, HJA-jp, 11/12; 表示寸法などの仕様は変更される場合があります。

家具用ロック EFL1、EFL1C



- 適用範囲： 屋内用：家具、オフィス（開き扉、フラップ扉）
- 仕様： 電子ロック、AMP プラグで電源に接続、ロックボルトは上下左右の2次元の公差範囲で可動
- 機能： FT120 と組み合わせることで3秒間解錠し、その後再び施錠、電流が流れていない時は施錠
- 材質： ケーシング：亜鉛合金、ロックボルト：PA6、固定プレート：亜鉛合金
- 仕上： ケーシング・固定プレート：ニッケルメッキ、ロックボルト：グレー

同時ロックシステム：並列結線で複数の EFL1 / 1C を同時に施解錠することができます。

同時 / 個別ロックシステム：MLA8 を使って複数の EFL1 / 1C を同時または個別に施解錠することができます。MLA8 を使用することで以下が可能です。

- 同時 / 個別使用
- 他の AMP プラグ付 EFL（EFL1 など）または RJ10（EFL3）との組み合わせ

EFL1 / 1C の取付には取付ジグを必ずご使用ください。ソフトクローズダンパーの金具を組み合わせた引出しや扉の家具には適していません。FT120 と組み合わせて EFL1C のコンタクトを使用するにはマクロが必要です。詳細は弊社までお問い合わせください。

注意

故障等で解錠できない場合に備えて、EFL1 / 1C は物理的に解錠できる構造で設計することをお勧めします。

テクニカルデータ

電源電圧	DC 12 V	
消費電力	50 mA 以下	
閉時引抜強度 (DIN 68852 基準)	PA6 製ボルト 200 N	メタルボルト 700 N
扉幅	カブセ扉 240 mm 以上、インセット扉 450 mm 以上	
使用環境温度	0 - +50 °C	

	コード長さ m	品番
EFL1 コンタクトなし PA6 製ロックボルト、固定プレート付	1	✓ 237.56.000
	3	② 237.56.002
	5	② 237.56.004
EFL1C コンタクト内蔵 PA6 製ロックボルト、固定プレート付	1	✓ 237.56.030
	3	② 237.56.032
	5	② 237.56.034

梱包：1 個

梱包内容

家具用ロック EFL1 または EFL1C 電源ケーブル付 1 個
PA 製ロックボルト、固定プレート付 1 個
AMP プラグ 1 個

オーダー参照

取付ジグは別途ご注文ください。
メタルボルトは別途ご注文ください。

インフォメーション	▶ FF 6.16
マルチロックアダプター MLA8	▶ FF 6.27

→ ロックボルト



・ 適用範囲： ヒンジ扉、フラップ扉用ロックボルト

材質	仕上	品番
メタル	ニッケルメッキ	2 237.56.980
PA6	グレー	2 237.56.981

梱包：1、10 個

→ 固定プレート



・ 適用範囲： ロックボルトのネジ止め用

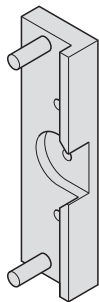
材質	仕上	品番
亜鉛合金	ニッケルメッキ	2 237.56.982

梱包：1 個

6

ダイヤロックタッチレスロックシステム

→ EFL1 取付ジグ



・ 適用範囲： 家具用ロック EFL1 の取付位置出し用

	品番
EFL1 取付ジグ	2 237.56.990

梱包：1 個

→ AMP プラグ 接続ピン付

・ 機能： 家具用ロック EFL1、EFL6、その他の AMP プラグ付製品の交換用プラグ

	品番
AMP プラグ 接続ピン付	2 821.80.934

梱包：1、5 個