



家具用ロック（主電源駆動）

セレクトモデル

Step 1

適応範囲	製品モデル EFL3	EFL3C	EFL1	EFL6
ステップ2へ:	FF 6.12		FF 6.17	FF 6.20
木製ヒンジ扉	✓	✓	✓	✓
ガラス製ヒンジ扉	✓	✓	✓	
木製クローゼット、金庫の木製ロック	✓	✓	✓	✓
木製フラップ扉	✓	✓	✓	✓
木製引戸	✓	✓		✓
木製シャッター扉	✓	✓		
引出し*	✓	✓		
サイレントアルフレックス 80 アルミフレーム引戸	✓			
ウッドフレックス 80 木製引戸	✓			
郵便私書箱やロッカー、配達ボックス (FT130)		✓ FF 6.30		
追加機能				
フィードバックコンタクトアラーム システムなど		✓		

* プッシュオープンタイプの引出しの場合は必ず試作を行ってください。

家具用ロック（電池駆動）

適応範囲	製品モデル LL100
ステップ2へ: FF 6.11	FF 6.22
木製クローゼット、金庫の木製ロック	✓
保護等級	
保護等級 IP40	✓

セキュリティ上、家具用ロックに必要なもの

必需品 • EFL3 • LL100	• EFL1 • EFL6	より高いセキュリティ用 • EFL3C • EFL8 • LL100
公共の場所ではなくアラーム が必要ない場所での使用	公共の場所やアラームが 必要な場所での使用（オプ ション）	

6

ダイアロックタッチレスロックシステム

TCH-FF 2013, HJA-jp, 11/12; 表示寸法などの仕様は変更される場合があります。

家具用ロック EFL3、EFL3C

関連部材一覧

Step 2

必要ロック数 EFL3 / EFL3C	接続ケーブル 3 m V2	マルチロックアダプター		DC 12 V 電源		コントローラー FT120	アンテナ 3 m FAN100
		MLA6	MLA8	25 W	50 W		
237.56.304 / 305 FF 6.12	237.56.343 FF 6.26	910.51.083 FF 6.26	910.51.084 FF 6.27	917.93.050 FF 6.34	917.93.051 FF 6.34	237.58.111 FF 6.29	237.58.129 FF 6.33

同時ロックシステム：開き扉、フラップ扉、引出し、シャッター扉

1	1	—	—	1	—	1	1
2 - 6	2 - 6	1	—	1	—	1	1
7 - 11	7 - 11	2	—	1	—	1	1
12 - 16	12 - 16	—	2	1	—	1	1
17 - 24	17 - 24	—	3	—	1	1	1
25 - 32	25 - 32	—	4	—	1	1	1
33 - 40	33 - 40	—	5	—	1	1	1

個別ロックシステム：開き扉、フラップ扉、引出し、シャッター扉

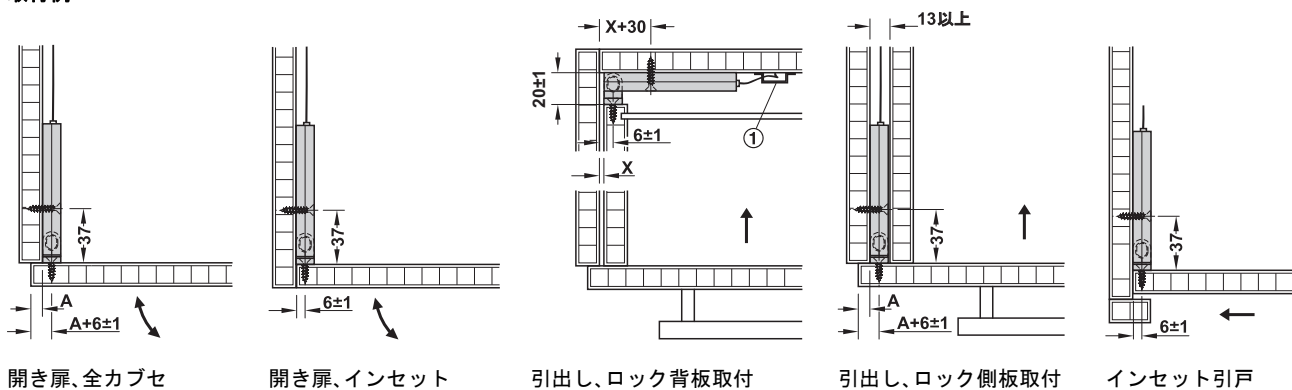
2 - 8	2 - 8	—	1	1	—	1	1
-------	-------	---	---	---	---	---	---

同時と個別ロックシステムの組み合わせ：開き扉、フラップ扉、引出し、シャッター扉

2 - 6 (同時)、 2 - 8 (個別)	2 - 6	1	—	1	—	1	1
	2 - 8	—	1				
7 - 12 (同時)、 2 - 8 (個別)	7 - 12	2	—	1	—	1	1
	2 - 8	—	1				

step 3 プログラミング FF 6.35

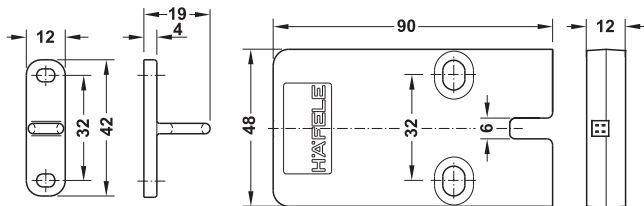
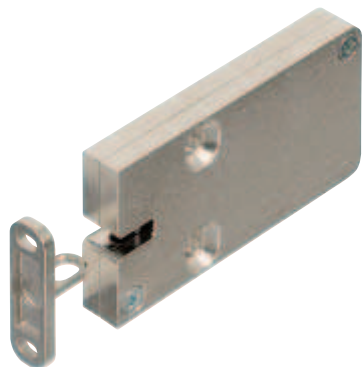
取付例



TOH+FF 2013, HJA-jp, 1/12; 表示寸法などの仕様は変更される場合もあります。

ダイヤロックタッチレスロックシステム

家具用ロック EFL3、EFL3C



- オプション：ストライクが本体に入ったことを感知するコンタクト内蔵（EFL3C）
- 電気駆動式ロックなので磁気相互作用は起きません
- フラットな形状

- 適用範囲： 屋内用：家具、オフィス、店舗ショーケース（シャッター扉、開き扉、フラップ扉、引出し）
- 仕様： 主電源駆動ロックなので磁気相互作用なし、ミニプラグとRJ10 差し込みプラグ付、3 方向公差補正、厚み 12 mm のフラットタイプで、引出しの横への取付は 13 mm 以上
- 機能： FT120 や FT130 と組み合わせて 3 秒間解錠後に施錠（自動施錠機能）、FT120 はオプションで都度施錠・解錠機能も設定可能
コンタクトとマクロを追加して施解錠し、FT120 が必要に応じてアラームを作動
- 材質： 本体ケーシング・ストライク：亜鉛合金
- 仕上： 本体ケーシング・ストライク：ニッケルメッキ

同時ロックシステム：MLA6 を使って複数の EFL3 / 3C を同時に施解錠することができます。各ロックに接続ケーブル V2 が必要です。

同時 / 個別ロックシステム：MLA8 を使って複数の EFL3 / 3C を同時または個別に施解錠することができます。各ロックに接続ケーブル V2 が必要です。また MLA8 と組み合わせることで以下が可能です。

- 同時 / 個別の切替
- 他の AMP プラグ付 EFL（EFL6 など）との組み合わせ

EFL3 / 3C の取付には取付ジグをご使用ください。

特にソフトクローズダンパーやセルフクローズの金具を組み合わせた引出しや扉の家具に最適です。プッシュオープン機能の引出しや扉の場合は必ず試作を行ってください。

注意

故障等で解錠できない場合に備えて、EFL3 / 3C は物理的に解錠できる構造で設計することをお勧めします。

テクニカルデータ

電源電圧	DC 12 V
待機消費電力	10 mA 以下
施錠 / 解錠時消費電力	100 mA / 40 ms
閉時引抜強度	1000 N
対応扉幅	200 mm 以上（これより幅が狭い場合は試作をお勧めします）
使用環境温度	0 – +50 °C（0 – 90 % 結露なきこと）

	品番
家具用ロック EFL3	✓ 237.56.304
家具用ロック EFL3C 追加マグネットコンタクト（リードコンタクト）付	🔌 237.56.305

梱包：1 個

梱包内容

家具用ロック EFL3 または EFL3C 1 個
ストライク 水平タイプ 1 個

→ 接続ケーブル V2

- 適用範囲： EFL3、3C を MLA6 マルチロックまたは FT120 に接続
- 仕様： ミニプラグと RJ10 プラグ付
- 色： 黒

オーダー参照

各 EFL3、3C に接続ケーブル V2 が必要です。

注意

コントローラー FT120 と家具用ロック EFL3 / 3C の間のケーブル全長は 10 m 以下になるようにしてください。

オーダー参照

V2 接続ケーブル、取付ジグは別途ご注文ください。

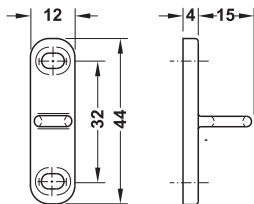
コード長さ m	品番
0.5	🔌 237.56.340
1.0	🔌 237.56.341
3.0	✓ 237.56.343
5.0	✓ 237.56.345
10.0	🔌 237.56.349

梱包：1 個

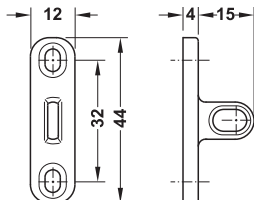
→ ストライク ネジ止め



水平タイプ



垂直タイプ

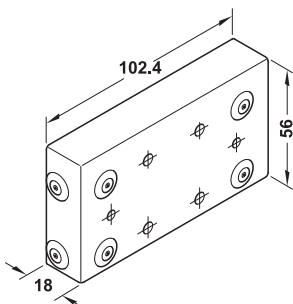


- 適用範囲： EFL3、EFL3C 用
- 材質： 亜鉛合金

	仕様	品番
ストライク EFL3 用	水平タイプ	2 237.56.310
	垂直タイプ	2 237.56.312
マグネット付ストライク EFL3C 用	水平タイプ	2 237.56.311
	垂直タイプ	2 237.56.313

梱包：1 個

→ EFL3 取付ジグ



- 適用範囲： ストライク ネジ止め用
- 仕様： センターパンチ 3 ペア、家具用ロック EFL3 の取付位置出しゲージを閉めるとストライクの取付ネジ位置をマーキング

	品番
EFL3 取付ジグ	2 237.56.330

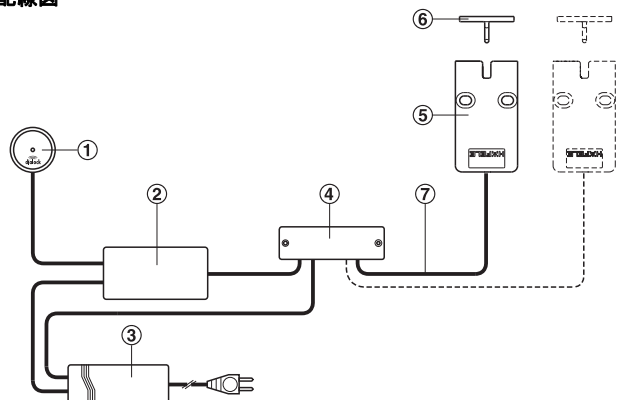
梱包：1 個

ダイヤロック EFL3 引戸システム サイレントアルフレックス 80、ウッドフレックス 80 用
扉重量 80 kg 以下



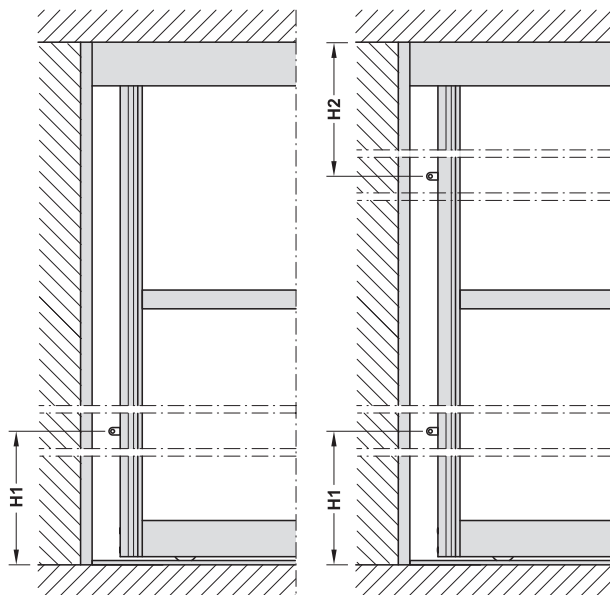
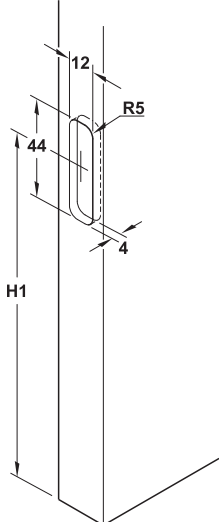
- 適用範囲： 1枚または2枚インセット引戸用
- 対応範囲： サイレントアルフレックス 80、ウッドフレックス 80 と組み合わせて使用
- 高さ調整： ランニングギアのネジで -5/+10 mm

配線図



- ① アンテナ FAN100
- ② コントローラー FT120
- ③ トランス DC 12 V
- ④ マルチロックアダプター MLA6
- ⑤ 家具用ロック EFL3
- ⑥ ストライク（縦型施錠タイプ）
- ⑦ V2 接続ケーブル

ストライク（縦型施錠タイプ）の切欠図

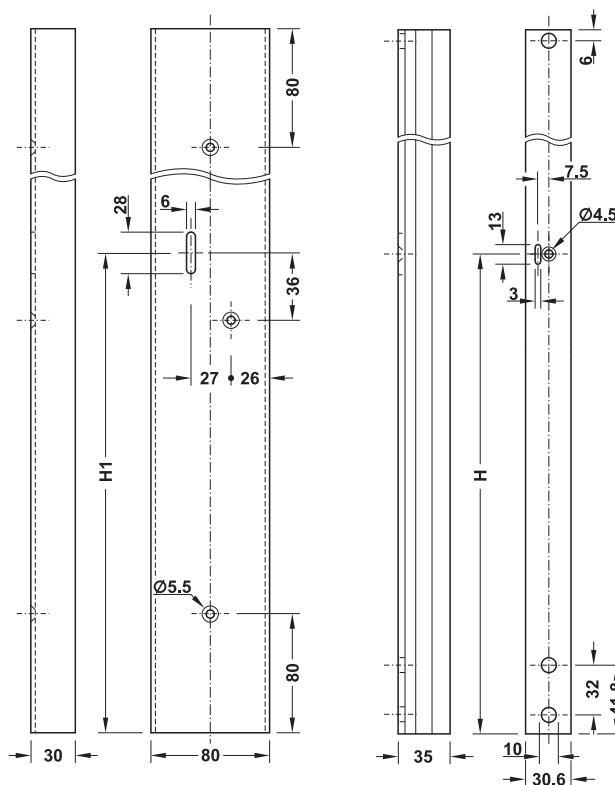


推奨：H1 = 300 mm
扉高さ 2000 mm 未満の場合：
施錠箇所は 1

推奨：H1、H2 = 300 mm
扉高さ 2000 mm 以上の場合：
施錠箇所は 2

加工寸法図

（前方左側または後方右側に取付ける場合）



壁面連結プロファイル

側面フレームプロファイル

H（面付けランニングトラックを含む）：H1 - 14 mm
H（埋め込み式ランニングトラックを含む）：H - 18 mm

注意

ドリル穴が血頭用の場合があります。取付図をご参照ください。
ロック取付位置が後方左側と前方右側では、埋め込みと穴あけが逆になります。

TCH-FF 2013, HJA-jp, 11/12; 表示寸法などの仕様は変更される場合があります。

→ ロックシステムセット

	仕様	仕上	品番
1枚引戸用ロック 施錠箇所1	タイプA	シルバーアルマイト加工	2 403.50.910
1枚引戸用ロック 施錠箇所2	タイプB	シルバーアルマイト加工	2 403.50.911
2枚引戸用ロック 施錠箇所1	タイプC	シルバーアルマイト加工	2 403.50.912
2枚引戸用ロック 施錠箇所2	タイプD	シルバーアルマイト加工	2 403.50.913

梱包：1個

オーダー参照

必要に応じてロックの取付に必要な埋め込みや穴加工は下記のアクセサリーの品番でご注文ください。

→ セットに必要な部材

	対応範囲	数量	品番
- 壁面連結プロファイル（埋め込み加工なし）：壁面連結プロファイル（長さ3000mm）、EFL3用取付部品、垂直フレームプロファイル取付用ロック部品 壁面連結プロファイル（埋め込み加工なし）：壁面連結プロファイル（長さ3000mm）、EFL3用取付部品、垂直フレームプロファイル取付用ロック部品 壁面連結プロファイル（埋め込み加工なし）：壁面連結プロファイル（長さ3000mm）、EFL3用取付部品、垂直フレームプロファイル取付用ロック部品 垂直フレームプロファイル取付用ロック部品	タイプA、B タイプC、D	1個 2個	2 403.65.803
③ トランス DC 12 V 25 W	タイプA、B、C、D	1個	2 917.93.050
② コントローラー FT120	タイプA、B、C、D	1個	237.58.111
① アンテナ FAN100、ケーブル長さ3m	タイプA、B、C、D	1個	237.58.129
⑤ 家具用ロック EFL3	タイプA タイプB、C タイプD	1個 2個 4個	237.56.304
④ マルチロックアダプター MLA6、ケーブル長さ0.5m	タイプA タイプB、C、D	- 1個	910.51.083
⑦ V2 接続ケーブル、長さ3m（EFL3をFT120またはMLA6に接続用）	タイプA タイプB、C タイプD	1個 2個 4個	237.56.343
- 登録カード PK	タイプA、B、C、D	1個	917.42.001
- 消去カード PK	タイプA、B、C、D	1個	917.42.002
- ダイヤロックキー（ユーザーキー）：キータグ KT、黒	タイプA、B、C、D	1個	2 917.44.103

梱包：1個

→ アクセサリー

	対応範囲	数量	品番
- 各扉への側壁とフレームプロファイルの埋め込み及び穴加工（施錠箇所1または2）	タイプA、B タイプC、D	1個 2個	▲ 403.65.808
⑥ ウッドフレックス 80用ロック部品	タイプA タイプB、C タイプD	1個 2個 4個	2 237.56.312

梱包：1個

TOH+FF 2013, HJA+JP, 1/12; 表示寸法などの仕様は変更される場合もあります。