

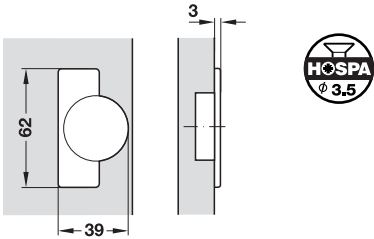


リフトアップフラップヒンジ
軽量フラップ扉用、扉重量 1.5 kg 以下

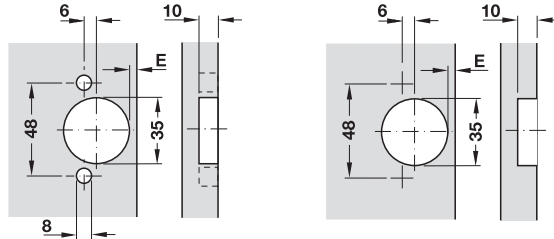


- ・開角度： 95°
- ・材質： カップ・アーム：スチール
亜鉛メッキ
- ・仕上： キヤビネットにネジ止め
- ・取付： 1.5 kg 以下
- ・扉重量： 1.5 kg 以下
- ・サイズ： 扉厚：12 - 22 mm、
扉幅：450 mm 以下、
扉高さ：315 mm 以下
- ・調整範囲： 高さ、左右調整
- ・キャッチ付またはなし（オプション）

穴加工図



カップ部ホールパターン



注意
取付前に試作することをお勧めします。

ダボ
ホールパターン 45/6

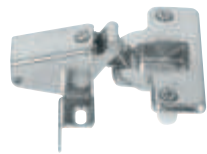
ネジ止め
ホールパターン 48/6

扉カブセ代の計算式

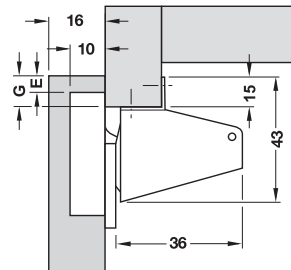
扉カブセ代 $G = 4 \text{ mm} + \text{カット量 } E (4 \text{ mm}) = 8 \text{ mm}$

→ ストレート扉用

枠取付（カブセ有）、アングルネジ止めプレート付



フレーム 2 面にネジ止め

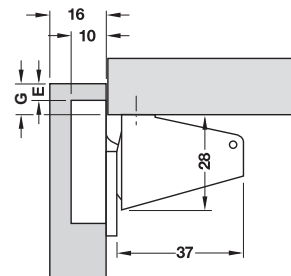


カップ固定タイプ	ホールパターン	キャッチ付	キャッチなし
ダボ	48/6	2 356.35.713	2 356.35.731
ネジ止め	48/6	2 356.35.815	-

梱包：250 個

→ ストレート扉用

カブセ取付、ストレートネジ止めプレート付



カップ固定タイプ	ホールパターン	キャッチ付
ダボ	48/6	2 356.35.723

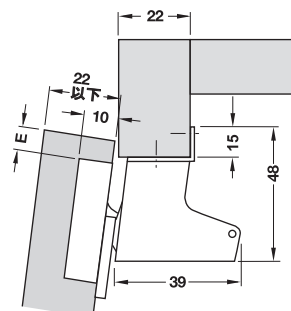
梱包：250 個

→ ストレート凸型扉（ポストフォーミング）用

枠取付（カブセ有）、アングルネジ止めプレート付



フレーム 2 面にネジ止め



カップ固定タイプ	ホールパターン	キャッチ付
ダボ	48/6	2 356.35.740

梱包：200 個

キャラバンヒンジ

5

TCH-FF 2013, HJA-jp, 11/12; 表示寸法などの仕様は変更される場合があります。