

デュオマティック 94°
15° - 45° コーナーヒンジ

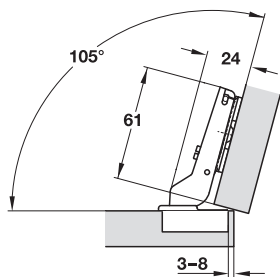


- 材質: カップ: スチール、ヒンジアーム: 亜鉛合金
- 仕上: ニッケルメッキ
- 取付: デュオマティック A 座金でスライドオン、またはデュオマティック SM 座金ワンタッチで固定
- 下穴深さ: ヒンジカップ 11 mm
- 調整範囲: 左右調整: +4.5 mm、高さ調整: -2 - +2 mm、奥行調整: デュオマティック A 座金 +2.8 mm、デュオマティック SM 座金 -0.5 - +2.8 mm
- キャッチ付
- ホールパターン 45/9.5 は受注生産にて承ります

注意

以下の取付図は座金高さ 0 mm の場合

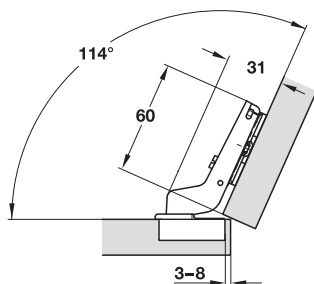
→ 15° コーナーヒンジ



| カップ固定タイプ | ホールパターン 48/6 | ホールパターン 52/5.5 |
|----------|--------------|----------------|
| ネジ止め | 2 329.25.600 | 2 329.25.640 |

梱包: 1.50 個

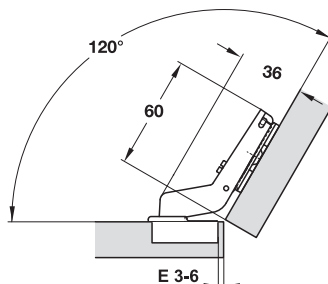
→ 24° コーナーヒンジ



| カップ固定タイプ | ホールパターン 48/6 | ホールパターン 52/5.5 |
|----------|--------------|----------------|
| ネジ止め | 2 329.25.601 | 2 329.25.641 |

梱包: 1.50 個

→ 30° コーナーヒンジ、半カブセ

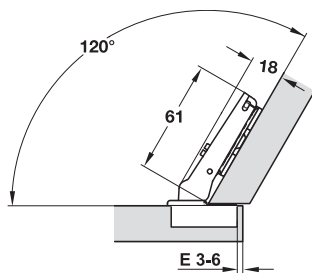


| カップ固定タイプ | ホールパターン 48/6 | ホールパターン 52/5.5 |
|----------|--------------|----------------|
| ネジ止め | 2 329.25.602 | 2 329.25.642 |

梱包: 1.50 個

TOH-FF 2013, HJA-jp, 1/12; 表示寸法などの仕様は変更される場合もあります。

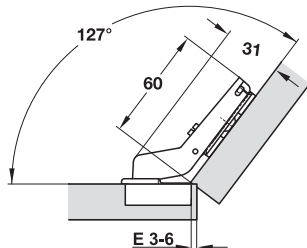
→ 30° コーナーヒンジ、全カブセ



| | | |
|----------|-----------------|-------------------|
| カップ固定タイプ | ホールパターン 48/6 | ホールパターン 52/5.5 |
| ネジ止め | 2 329.25.603 | 2 329.25.643 |

梱包：1,50 個

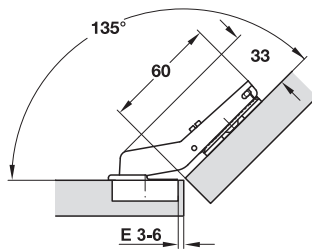
→ 37° コーナーヒンジ



| | | |
|----------|-----------------|-------------------|
| カップ固定タイプ | ホールパターン 48/6 | ホールパターン 52/5.5 |
| ネジ止め | 2 329.25.604 | 2 329.25.644 |

梱包：1,50 個

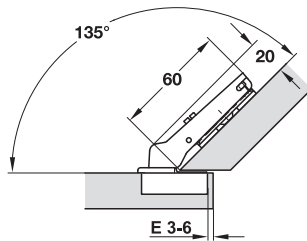
→ 45° コーナーヒンジ、半カブセ



| | | |
|----------|-----------------|-------------------|
| カップ固定タイプ | ホールパターン 48/6 | ホールパターン 52/5.5 |
| ネジ止め | 2 329.25.605 | 2 329.25.645 |

梱包：1,50 個

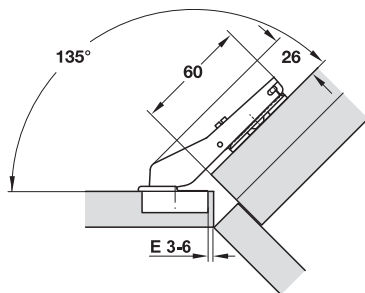
→ 45° コーナーヒンジ、全カブセ



| | | |
|----------|-----------------|-------------------|
| カップ固定タイプ | ホールパターン 48/6 | ホールパターン 52/5.5 |
| ネジ止め | 2 329.25.606 | 2 329.25.646 |

梱包：1,50 個

→ 45° コーナーヒンジ、フロントフラッシュ収まり用



| | | |
|----------|-----------------|-------------------|
| カップ固定タイプ | ホールパターン 48/6 | ホールパターン 52/5.5 |
| ネジ止め | 2 329.25.607 | 2 329.25.647 |

梱包：1,50 個

Salice デュオマティックヒンジ

5

| | |
|--------------------------|-----------|
| ホールパターン / テクニカルインフォメーション | ▶ FF 5.8 |
| 座金 | ▶ FF 5.37 |
| スムーブダンパー | ▶ FF 5.41 |

TCH-FF 2013, HJA-jp, 11/12; 表示寸法などの仕様は変更される場合があります。