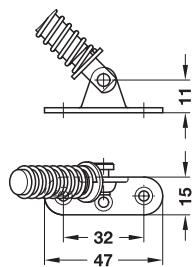
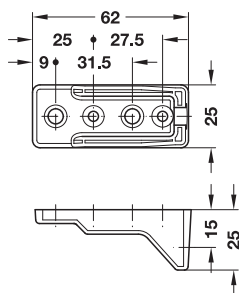
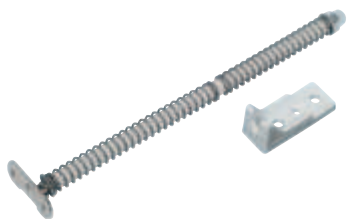


フラップ EX
コイルスプリング付



5

フラップ EX



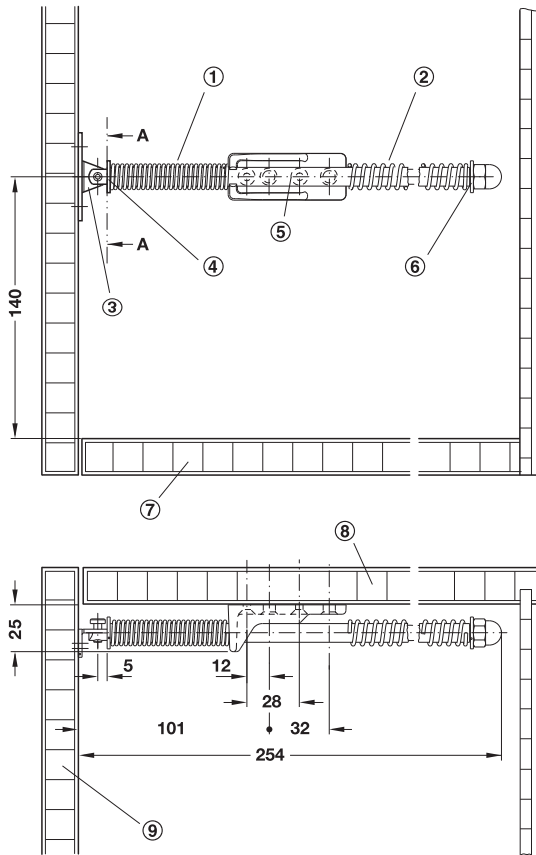
- 適用範囲：ランドリー収納キャビネットで、特にフラップ扉との組み合わせに最適
- 開角度：約 27°
- 材質：スチール、円形ロッド・側板ブラケット：POM
- 仕上：ニッケルメッキ、円形ロッド・側板ブラケット：白
- 取付：ネジ止め
- 最大扉サイズ：W400×H590×T19 mm
- 収納物重量：5 kg 以下

使用方法

フラップ扉にスライドヒンジ 2 個とタッチラッチを組み合わせて使用します。
扉を軽く押し込むと扉がスプリングの力で約 27° 開きます。扉を閉める場合は、扉をキャビネットへ押し込むとキャッチが扉を保持します。

取付図

- 前板プレートを前板にネジ止めます。
- 側板ブラケットをキャビネット側板にネジ止めます。
- 2つのコイルスプリングの間に側板ブラケットが入るように円形ロッドを押し込みます。



- ① コイルスプリング 126 mm
- ② コイルスプリング 90 mm
- ③ 前板プレート
- ④ ワッシャー
- ⑤ 側板ブラケット
- ⑥ ワッシャー
- ⑦ 底板
- ⑧ 側板
- ⑨ フラップ扉

梱包内容

- 前板プレート 1 個
- 円形ロッド (ソケット付) 1 個
- ワッシャー 2 個
- コイルスプリング 2 個
- 側板ブラケット 1 個

フラップ EX	品番 2 365.52.708
---------	--------------------

梱包：1、10 個

オーダー参照

スライドヒンジとタッチラッチは別途ご注文ください。

スプリングキャッチ	タッチラッチ	▶ FF 6.80
バスケット	スタンダードタイプ	▶ FF 8.56

TCH-FF 2013, HJA-jp, 11/12; 表示寸法などの仕様は変更される場合があります。