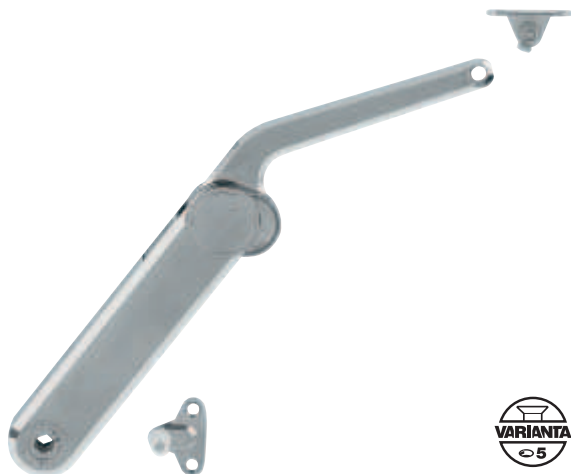


マキシ コンプリートセット / 単品

木扉またはアルミフレーム扉用

マキシ コンプリートセット



マキシ ニッケルメッキ



マキシ 白

マキシ 黒

- 材質: ステー: 亜鉛合金、
ネジ止めブラケット: スチール、
調整ネジ用カバーキャップ: プラスチック
- 仕上: ステー: ニッケルメッキ、白または黒、
ネジ止めブラケット: ニッケルメッキ、白
または黒
- タイプ: 左右兼用
- 取付: 工具不要 (クリップオンシステム)
- 調整範囲: 扉保持力

梱包内容

- リッドステー 1個
- キャビネット用ブラケット 1個
- 扉用ネジ止めブラケット (ユーロネジ用) 1個

モデル	木口距離 mm	ニッケル メッキ	白	黒
木扉またはアルミフレーム扉 (扉幅 45 mm 以上)				
A	28	2 373.69.511	2 373.69.741	2 373.69.341
	37	2 373.69.512	2 373.69.742	2 373.69.342
B	28	2 373.69.411	2 373.69.743	2 373.69.343
	37	2 373.69.412	2 373.69.744	2 373.69.344
C	28	2 373.69.711	2 373.69.745	2 373.69.345
	37	2 373.69.712	2 373.69.746	2 373.69.346
D	28	2 373.69.311	2 373.69.747	2 373.69.347
	37	2 373.69.312	2 373.69.748	2 373.69.348
アルミフレーム扉 (扉幅 20 mm 以上)				
A	28	2 373.69.501	2 373.69.731	2 373.69.331
	37	2 373.69.502	2 373.69.732	2 373.69.332
B	28	2 373.69.401	2 373.69.733	2 373.69.333
	37	2 373.69.402	2 373.69.734	2 373.69.334
C	28	2 373.69.701	2 373.69.735	2 373.69.335
	37	2 373.69.702	2 373.69.736	2 373.69.336
D	28	2 373.69.301	2 373.69.737	2 373.69.337
	37	2 373.69.302	2 373.69.738	2 373.69.338

梱包: 1、10 個

オーダー参照

扉幅 600 mm 以上にはマキシ金具を 2 個使用してください。

マキシ単品



梱包内容

- リッドステー 1個

モデル	ニッケル メッキ	白	黒
A	2 373.69.902	2 373.69.722	2 373.69.322
B	2 373.69.900	2 373.69.720	2 373.69.320
C	2 373.69.901	2 373.69.721	2 373.69.321
D	2 373.69.903	2 373.69.723	2 373.69.323

梱包: 1、10 個

TOH-FF 2013, HJA-jp, 1/12; 表示寸法などの仕様は変更される場合もあります。

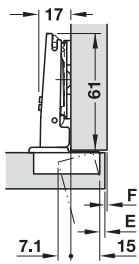
5
フラップステー金具

デュオマティックプッシュ 110°
プッシュオープン用



- 材質: カップ・ヒンジアーム: スチール
ニッケルメッキ
- 仕上: デュオマティック A 座金でスライドオン、またはデュオマティック SM 座金ワンタッチで固定
- 取付: ヒンジカップ 11 mm
- 下穴深さ: 左右調整: -1.5 - +4.5 mm、高さ調整: -2 - +2 mm、奥行調整: デュオマティック A 座金 +2.8 mm、デュオマティック SM 座金 -0.5 - +2.8 mm
- 調整範囲: 自動開き逆バネ内蔵 (扉を閉じた位置に保つキャッチが別途必要)
- ホールパターン 45/9.5 は受注生産にて承ります

全カブセ



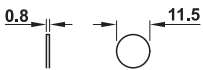
カブセ代 mm													
9	10	11	12	13	14	15	16	17	18	19	20	21	
									3	4	5	6	0
						3	4	5	6				3
			3	4	5	6							6
3	4	5	6										9
カット量 E mm							座金高さ mm						

カップ 固定タイプ	ホールパターン	
	48/6	52/5.5
ネジ止め	2 329.17.900	2 329.17.940
ダボ	2 329.17.910	2 329.17.950

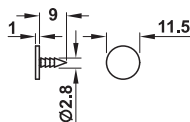
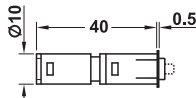
梱包: 50 個

デュオマティックプッシュ	▶ FF 5.32
座金	▶ FF 5.37

下穴取付用



接着固定用受座付



打ち込み用受座付

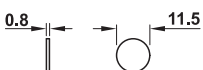
- 適用範囲: ハンドルレス扉用
- 仕様: 扉閉位置で保持するマグネット付、マグネット解除
- 材質: プラスチック
- 色: 黒、ベージュ
- 取付: キャビネット底板に下穴をあけて差し込み

取付	品番
打ち込み用受座	2 356.06.401
接着固定用受座	2 356.06.402

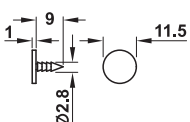
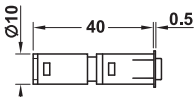
梱包: 1,50 個

追加マグネット (マグネット解除なし)

扉幅 1200 mm 以上の前扉用またはプッシュヒンジ 3 個以上の使用時用



接着固定用受座付



打ち込み用受座付

- 適用範囲: マグネットドアキャッチと共に追加で使用
- 仕様: 磁気チップ付
- 材質: プラスチック
- 色: オレンジ、ベージュ
- 取付: キャビネット底板に下穴をあけて差し込み

取付	品番
打ち込み用受座	2 356.06.441
接着固定用受座	2 356.06.442

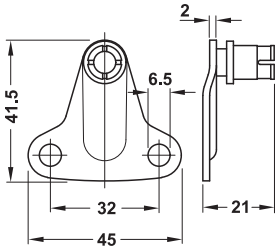
梱包: 1,50 個

注意

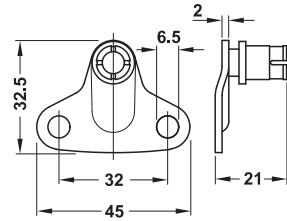
追加マグネットの取付位置はマグネットドアキャッチからの距離を同じにしてください。

TCH-FF 2013, HJA-jp, 11/12; 表示寸法などの仕様は変更される場合があります。

マキシ アクセサリー
→ キャビネット用固定ブラケット



木口距離 28 mm



木口距離 37 mm

- 適用範囲： リッドステーをキャビネットに取付用
- 材質： スチール
- 仕上： ニッケルメッキ、白または黒

	品番
キャビネット木口距離 37 mm	2 373.69.906
キャビネット木口距離 28 mm	2 373.69.907

梱包：1、20 個

→ 扉用ネジ止めブラケット

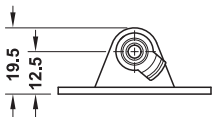


373.66.036

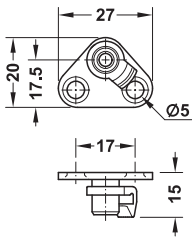
373.69.908

373.69.905

373.69.909



木扉またはアルミフレーム扉用
(枠幅 45 mm 以上)



アルミフレーム扉用
(枠幅 20 mm)



- 適用範囲： リッドステーを扉に取付用
- 材質： スチール
- 仕上： ニッケルメッキ、白または黒

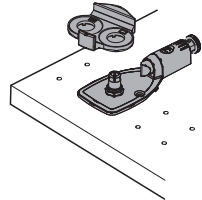
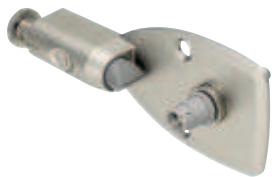
取付	品番
木扉またはアルミフレーム扉用 (枠幅 45 mm 以上)	
ユーロネジ用	2 373.66.036
木ネジ用	2 373.66.681
スライドオンクリップ付 (クイックマウント)、ユーロネジ用	2 373.69.908
スライドオンクリップ付 (クイックマウント)、木ネジ用	2 373.69.912
アルミフレーム扉用 (枠幅 20 mm)	
スライドオンクリップ付 (クイックマウント)、タッピンネジ用	2 373.69.909
タッピンネジ用	2 373.69.905

梱包：1 個

白と黒仕上のブラケット

▶ FF 5.116

→ ソフトクローズダンパー



注意

ソフトクローズダンパーを使用する場合はキャビネット用固定ブラケットは必要ありません。

- 適用範囲： キャビネット木口距離 28 / 37 mm 用
- 材質： 亜鉛合金
- ダンパーが効き始める距離は調整可能

仕上	品番
ニッケルメッキ	373.69.799

梱包：1、10 個