

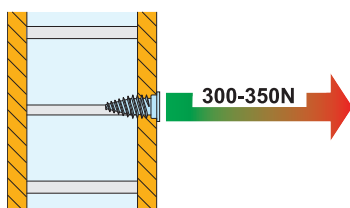


## ヴァリアンタ HC 特殊ネジ

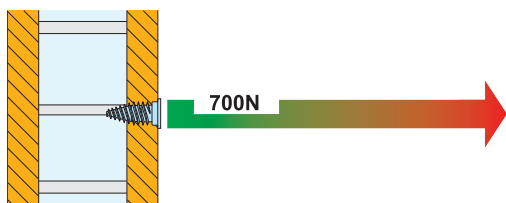
### ・テクノロジー

ハーフエレは表面材が 4 mm 厚以上のハニカムボード用ヴァリアンタ HC 特殊ネジを開発しました。このネジは高い圧力や引抜き力、せん断力を吸収し、表面材へ逃がします。特殊な形状によりネジが広い面に接するため、しっかりと留まります。ヴァリアンタ HC 特殊ネジは様々な板厚で使用でき、普通の木ネジと同じように使用できます。

### ・引抜き力



ハニカムボード表面材 4 mm 厚



ハニカムボード表面材 8 mm 厚

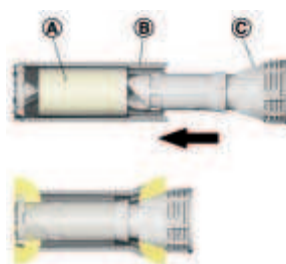


パーティクルボード 16 mm 厚

## エアロフィックス 100 接着剤付インサート

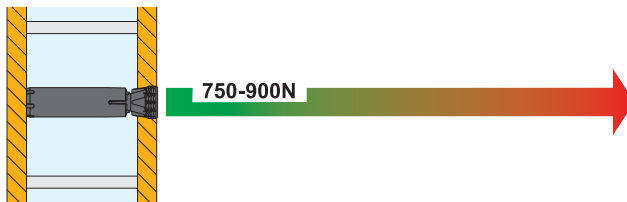
### ・テクノロジー

ハーフエレは表面材 4 mm 厚のハニカムボード用ネジ取付位置が調節できるだけでなく、接着剤付ダボとしても知られているエアロフィックス 100 接着剤付インサートを開発しました。このインサートは高圧や引張力、せん断力を吸収します。これらを吸収するためエアロフィックス 100 は機械的かつ化学的に芯材にパイパスをつけて 2 つの表面材 4 mm を連結し、片側にスリーブを取付けた場合よりはるかに強い引抜き力を可能にしました。ハニカムボードの板厚の違いは容易に補填できると、有名ボードメーカーが保証しています。ケーシングが機械的に上層にはまってしっかりと連結し、表面材の下層にぴったり接します。よって取付脚は上層の下にはまっていなくてはなりません。膨張性が非常に高い 1 液性 PUR (ウレタン) 接着剤は光が当たらない内蔵気密接着剤カートリッジのケーシングに収められています。インサートが下穴に押し込まれると、内部パーツがケーシングに押し込まれ接着剤がカートリッジから押し出されます。このような化学的プロセスにより他の道具を使うことなく接着剤を付けることができます。これにより作業時間が短縮され、接着剤を付けるための道具代や接着剤自体 (乾燥) の費用も不要です。正確な接着は資源と環境保護にもなります。約 16 時間後に完全硬化します。



① 接着剤カートリッジ  
② ケーシング  
③ 内部パーツ

### ・引抜き力

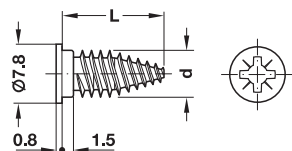


薄いチップボード表面材 4 mm 厚付ハニカムボード

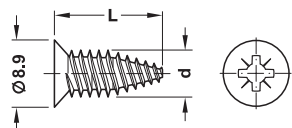


ラフィックス HC の取付

## ヴァリアンタ HC 特殊ネジ



シリンダーヘッドタイプ



皿タイプ

- 適用範囲: 芯材タイプに関係なく、**表面材 4 mm 厚以上**のハニカムボード用
- 材質: スチール
- 仕上: 亜鉛メッキ
- ドライバー: PZ2 プラスドライバー
- 下穴 Ø: 3、5 mm

### 取付

ヴァリアンタ HC 特殊ネジは自動加工機（CNC）や手で取付けられます。

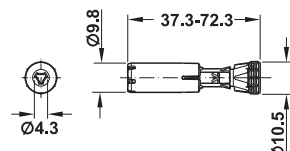
表面材に 3、5 mm の下穴が必要です。

ネジを取付けてすぐに荷重をかけられます。

下穴 Ø mm	Ø d mm	ネジ長さ L mm	品番
<b>シリンダーヘッドタイプ</b>			
3	5.5	14	013.30.900
5	6.2	14	013.30.910
<b>皿タイプ</b>			
5	7	13	013.31.910

梱包: 100、1000 個

## エアロフィックス 100 接着剤付インサート



- 適用範囲: ネジ固定位置が可変の場合用、**表面材 4 mm 厚以上**で芯材に接着剤と取付脚拡張機能付ハニカムボード用
- 材質: プラスチック、膨張性が非常に高い 1 液性 PUR（ウレタン）接着剤
- 下穴 Ø: 10 mm

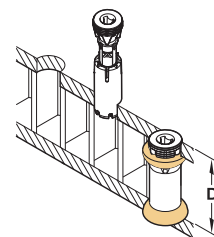
### 取付

エアロフィックス 100 はボードの上から（手作業）または自動加工機（CNC）で下穴を明け、差し込みます。自動機械で打ち込む場合は下から差し込みます。接着するための特別な付属品や接着剤の塗布は必要ありません。

表面材の必要な場所に **10 mm の穴を開けます。**

**下穴深さ D = 板厚 - 表面材厚**

エアロフィックス 100 を下穴に**差し込み**ます。そして**押し込み**ます。接着剤がカートリッジから押し出され分散します。



### 注意:

ボルト、ネジ、金具はエアロフィックス 100 押し込み後すぐにネジ止めできますが、すぐに十分な負荷に耐えられるわけではありません。十分な負荷に耐えられるのは、接着剤が完全硬化する**約 16 時間後**です。

### 取付上の注意

エアロフィックス 100 の力を最大限引き出すために、穴明けをする際に芯材と余分な接着剤を下穴のまわりから取り除いてください。

以下のネジがエアロフィックス 100 に取付けられます。

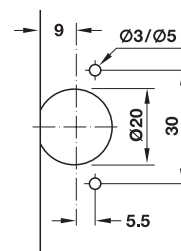
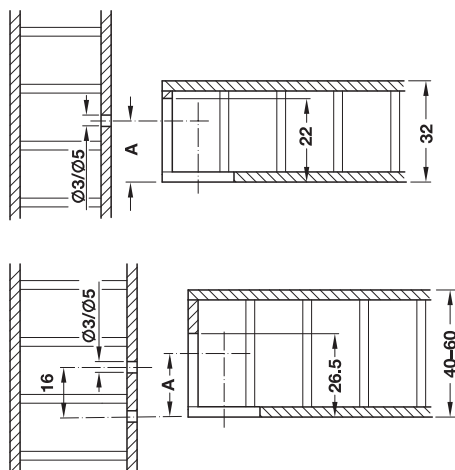
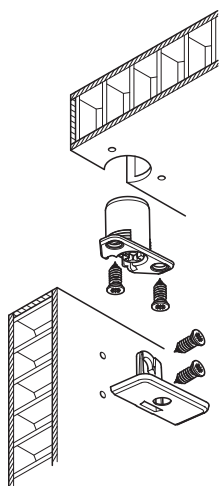
- 木ネジ 3.5 mm と 4.0 mm
  - ヴァリアンタネジ 3.0 mm
  - ラフィックス連結ボルト 3.0 mm
- 品番 263.20.805 FF 4.11 ページ

板厚 mm	梱包 個	品番
25	100、1000	039.70.254
28	100、1000	039.70.284
30	100、1000	039.70.304
32	100、1000	039.70.324
34	100、1000	039.70.344
38	100、500	039.70.384
40	100、500	039.70.404
50	100、500	039.70.504
60	100、500	039.70.604



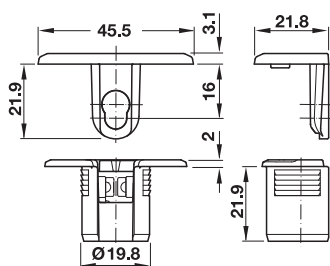
4

ハニカム構造家具



- 適用範囲: 芯材タイプに関係なく、**表面材 4 mm 厚以上のハニカムボード用**
- 直径: ケーシング 20 mm
- 板厚: 32、40 mm 以上
- ドリル深さ D: 22、26.5 mm

コネクター  
→ 板厚 32 mm 用

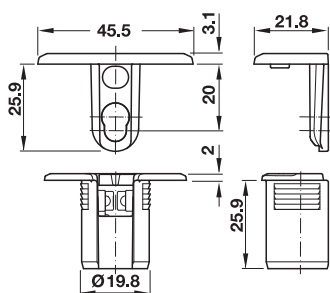


- 材質: 締め付けカム・サポートパーツ: 亜鉛合金  
ケーシング: PA
- 仕上: 締め付けカム・サポートパーツ: ニッケル  
メッキまたは黒ケーシング: 自然色
- ドリル Ø: ケーシング 20 mm
- ドライバー: PZ2、PH2 プラスドライバーまたはマイナス  
ドライバー
- 取付: ヴァリアンタ HC スクリュー (Ø 3、5 mm  
用) で固定

板厚 mm	サイズ A mm	ドリル深さ D mm	黒	ニッケル メッキ
32 - 50	16	22	2 263.95.332	2 263.95.732

梱包: 1、100 個

→ 板厚 40 mm 用



- 材質: 締め付けカム・サポートパーツ: 亜鉛合金  
ケーシング: PA
- 仕上: 締め付けカム・サポートパーツ: ニッケル  
メッキまたは黒ケーシング: 自然色
- ドリル Ø: ケーシング 20 mm
- ドライバー: PZ2、PH2 プラスドライバーまたはマイナス  
ドライバー
- 取付: ヴァリアンタ HC スクリュー (Ø 3、5 mm  
用) で固定

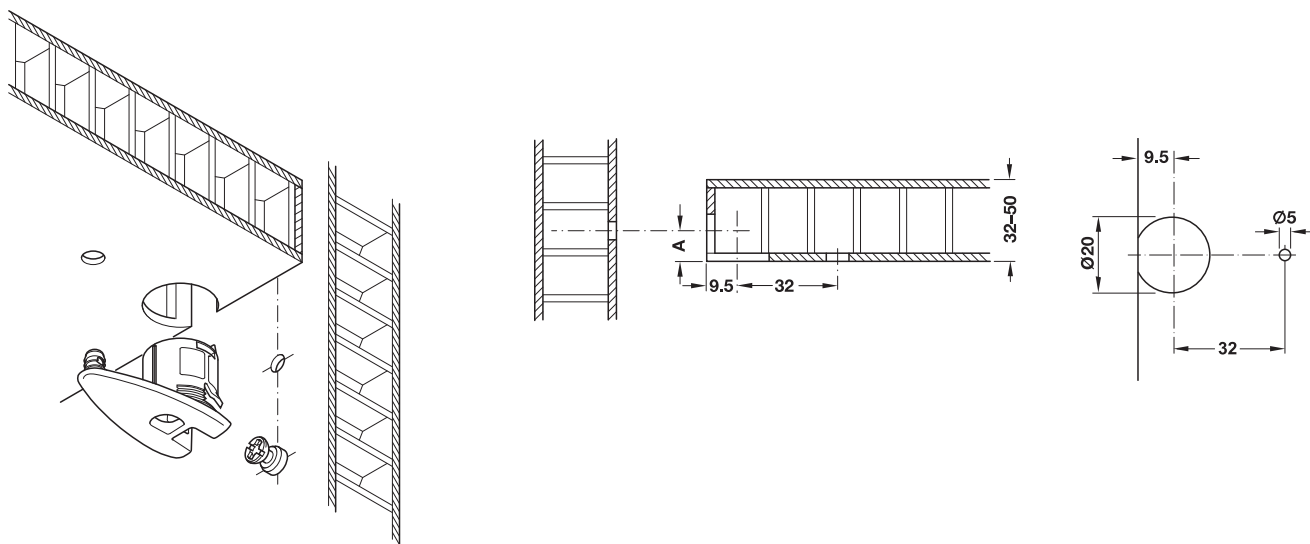
板厚 mm	サイズ A mm	ドリル深さ D mm	黒	ニッケル メッキ
40 - 60	20	26.5	2 263.95.335	2 263.95.735

梱包: 1、100 個

ヴァリアンタ HC スクリュー

▶ FF 4.9

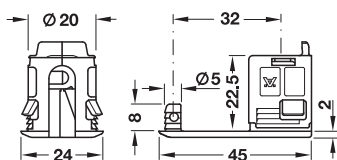
TCH-FF 2013, HJA-jp, 11/12; 表示寸法などの仕様は変更される場合があります。



- 適用範囲: 表面材 4 mm 厚以上、芯材のリリースレバー伸縮機能付ハニカムボード用
- 直径: ケーシング 20 mm、ダボ 5 mm
- 板厚: 32 mm 以上
- 下穴深さ: 22.5 mm

### ケーシング

→ 板厚 32 mm 以上用



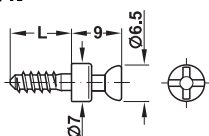
- 材質: ケーシング: プラスチック、  
内部パーツ: 亜鉛合金
- ドリル Ø: ケーシング 20 mm、ダボ 5 mm
- ドライバー: PZ2 プラスドライバー

板厚 mm	サイズ A mm	ドリル深さ D mm	色	品番
32 - 50	16	22.5	ブラウン	2 263.18.102
			白	2 263.18.702
			黒	2 263.18.302
			ニッケル色	2 263.18.602

梱包: 100 個

### S20 連結ボルト

→ エアロフィックス 100 用



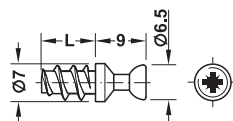
- 適用範囲: 表面材 4 mm 厚のハニカムボード用、エアロフィックス 100 と組み合わせ、標準的なラフィックスケーシング用としても使用可能
- 材質: スチール
- タイプ: 特殊ネジ
- ドライバー: PZ2 プラスドライバー

ネジ長さ L mm	品番
11	2 263.20.805

梱包: 100、1000 個

### M20 連結ボルト

→ Ø 5 mm 穴用



- 適用範囲: 表面材 8 mm 厚のハニカムボード用、直接ネジ止め
- 材質: 亜鉛合金
- タイプ: 特殊ネジ
- ドライバー: PZ2 プラスドライバー

ネジ長さ L mm	素地
7.5	2 263.20.131

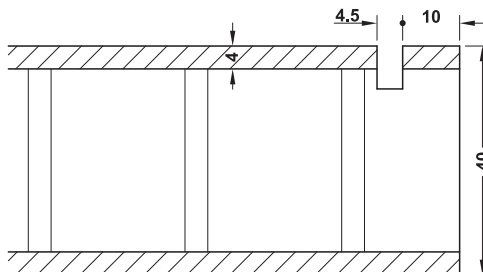
梱包: 100、2000 個

HC 背板金具

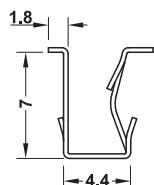
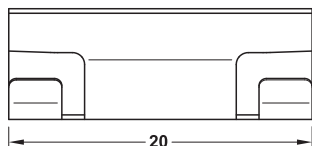


- 適用範囲： 背板 2.8 – 3.8 mm 固定用、**表面材 4 mm 厚以上**で芯材に取付拡張機能付ハニカムボード用
- 材質： スプリングスチール 0.3 mm
- 仕上： 亜鉛メッキ
- 取付： 溝にはめ込み、工具不要

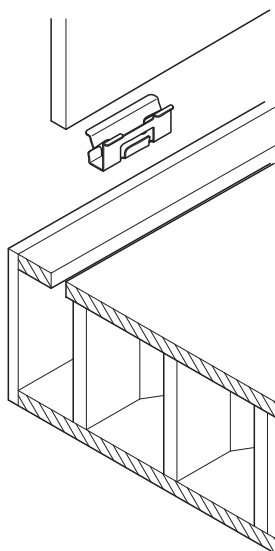
加工図



ハニカム構造家具



取付図



- ① 表面材に 4.5 mm の溝を掘る。
- ② HC 背板金具を溝に押し込む。押し込まれると背板金具自体が表面材 4 mm の下で固定。
- ③ 背板をコネクタに差し込む。

HC 背板金具はキャビネット強度アップにはなりません、背板がハニカムボードの芯材へのたわみ防止になります。

HC 背板コネクタを追加すると家具の強度が増します。

品番	260.06.900
HC 背板金具	

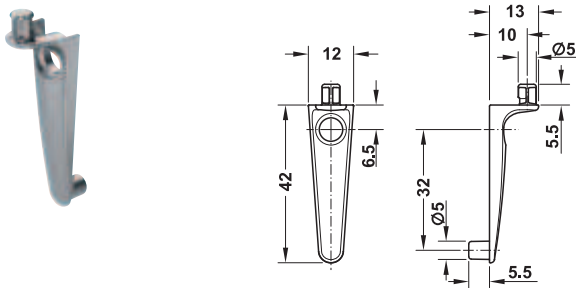
梱包：100、500 個

背板止め

▶ FF 4.47

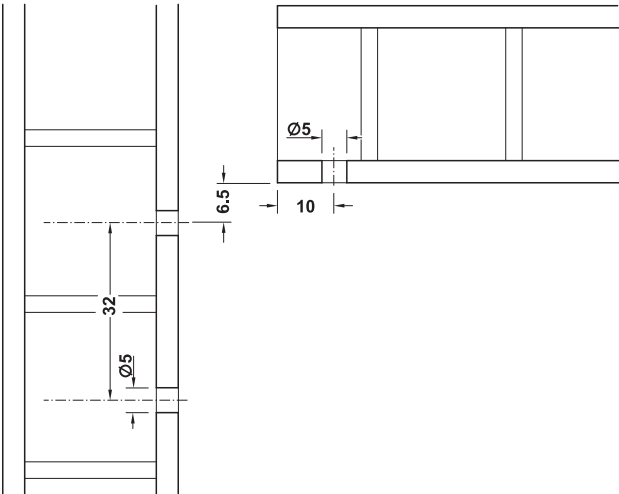
TCH-FF 2013, HJA-jp, 1/1/12; 表示寸法などの仕様は変更される場合があります。

HC 棚ダボ、ネジ止め



- 適用範囲： 芯材タイプに関係なく、表面材 4 mm 厚以上のハニカムボード用
- 材質： 亜鉛合金
- 取付： 32 mm システム穴に脚を差し込んでネジ止め（ヴァリアンタ HC 特殊ネジ）

穴加工図



仕上	品番
ニッケルメッキ	2 282.54.701

梱包：100 個

オーダー参照

ヴァリアンタ HC 特殊ネジは同梱されていません。別途ご注文ください。

ヴァリアンタ HC 特殊ネジ

▶ FF 4.9

ハニカムワークトップコネクタ マキシフィックス 35HC



- 適用範囲： フレーム付またはフレームなし、表面材 8 mm 厚、芯材に取付脚拡張機能付ハニカムボード用
- 仕様： 高さ調整機能付
- 材質： ハウジングソケット・高さ調整機能パーツ：プラスチック、連結ボルト・刻み付きナット・プレッシャープレート：スチール、コネクタケーシング：亜鉛合金
- 仕上： 黒、コネクタケーシング：ニッケルメッキ、連結ボルト：亜鉛合金
- 長さ： 連結ボルト長さ：90 または 165 mm
- 直径： ハウジングソケット：40 mm
- ドライバー： PZ2 ドライバーまたは六角レンチ SW6

特長：

- ゆるみに対してしっかりと接合
- 高さ調整範囲 ±2 mm
- 穴加工はキッチンメーカーの一般的なサイズに対応
- ボードに打ち込むと噛み合う取付部品
- コネクタケーシングを回して素早く締付け

梱包内容

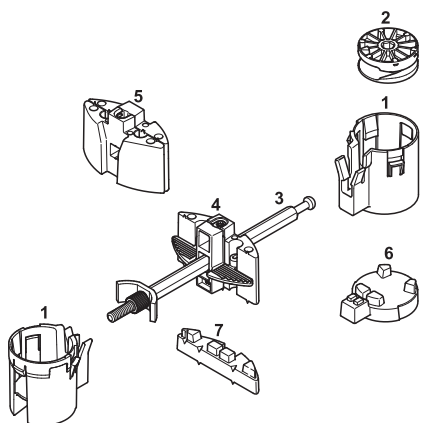
- ハウジングソケット 2 個
- マキシフィックス 35 ケーシング 1 個
- 連結ボルト（刻み付きナット、プレッシャープレート取付済）1 個
- 高さ調整機能パーツ 1 個

板厚 mm	長さ mm	品番
<b>片面フレーム付ハニカムワークトップ用</b>		
50	90	2 262.89.121
	165	2 262.89.122
60	90	2 262.89.131
	165	2 262.89.132
<b>フレームなしハニカムワークトップ用</b>		
50	90	2 262.89.021
	165	2 262.89.022
60	90	2 262.89.031
	165	2 262.89.032

梱包：2、20 個

4

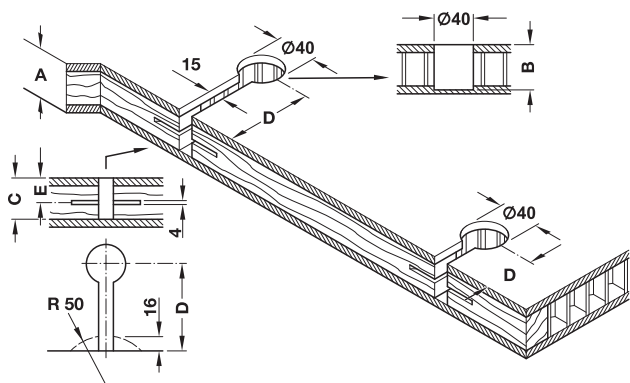
ハニカム構造家具



- 1 ハウジングソケット
- 2 マキシフィックス 35 ケーシング
- 3 連結ボルト（刻み付きナット、プレッシャープレート取付済）
- 4 片面フレーム付ハニカムワークトップ用高さ調整パーツ
- 5 フレームなしハニカムワークトップ用高さ調整パーツ
- 6 板厚 60 mm 用ハウジングソケット用アダプター
- 7 板厚 60 mm 用高さ調整パーツ用アダプター

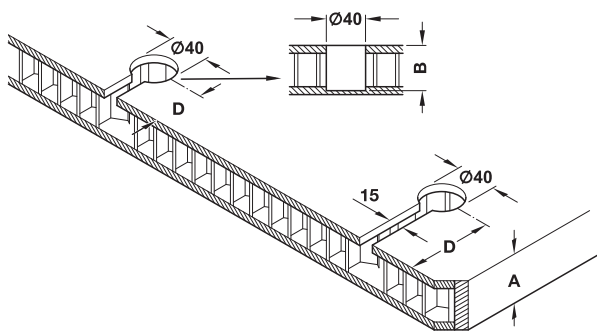
ルーター、下穴サイズ

片面フレーム付ハニカムワークトップ用



サイズ A mm	サイズ B mm	サイズ C mm	サイズ D mm	サイズ E mm
50	46 <sup>+0.5</sup>	42	42 - 51	25 <sup>-0.5</sup>
			80 - 90	25 <sup>-0.5</sup>
60	56 <sup>+0.5</sup>	52	42 - 51	30 <sup>-0.5</sup>
			80 - 90	30 <sup>-0.5</sup>

フレームなしハニカムワークトップ用



- サイズ A：板厚
- サイズ B：ハウジングソケット用ドリル深さ
- サイズ C：連結ボルト用ルーター深さ
- サイズ D：ハウジングソケット用下穴中心からハニカムワークトップ前端までの距離
- サイズ E：ハニカムワークトップの表面からインサート中心までの距離

TCH-FF 2013, HJA-jp, 11/12; 表示寸法などの仕様は変更される場合があります。