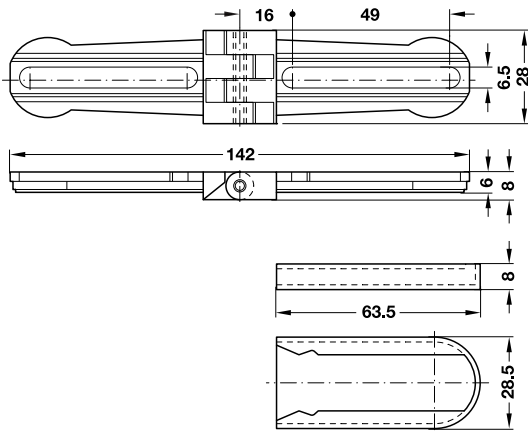
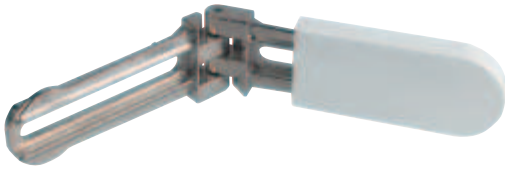
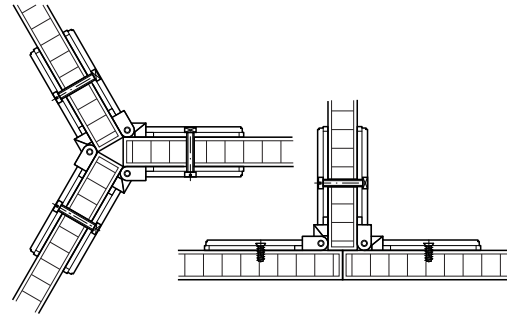


転倒防止コネクター



- 適用範囲: 45° - 270° の範囲で自由に取付ができ、片面に取付けるとヒンジに近い機能
- 材質: 亜鉛合金、プラスチック製カバー
- 仕上: ニッケルメッキ
- 取付: ネジ止め

取付図



梱包内容

- コネクター本体 4 個
- カバーキャップ 4 個

色	品番
カバーキャップ: 白	2 264.00.715
カバーキャップ: 黒	2 264.00.304
カバーキャップ: ニッケルメッキ	2 264.00.706

梱包: 1,10 セット

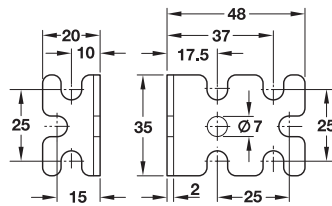
4

コネクター技術

ユニバーサルアングル



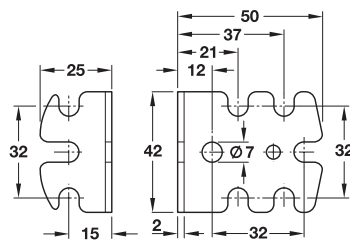
ネジピッチ 25 mm 用



- 適用範囲: キャビネットの組み立て、背板の固定、はめ込み式家具、面付家具部品用
- 取付: ネジ止め、カバーキャップはクリップ止め (ネジピッチ 32 mm 用ユニバーサルアングル用)

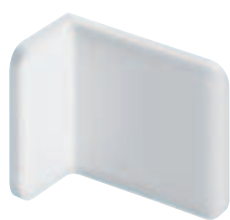


ネジピッチ 32 mm 用

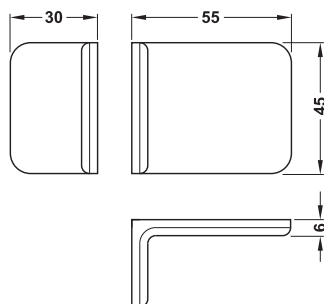


	材質	仕上	品番
ネジピッチ 25 mm 用			
ユニバーサルアングル	スチール	亜鉛メッキ	2 264.28.955
ネジピッチ 32 mm 用			
ユニバーサルアングル	スチール	亜鉛メッキ	2 264.25.929
		プラスチックコーティング 白	2 264.25.723
カバーキャップ	プラスチック	ブラウン	2 264.25.129
		黒	2 264.25.329
		メタリック色	2 264.25.529
		白	2 264.25.729

梱包: 50,200 個

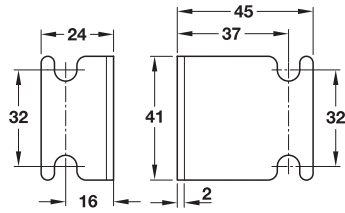
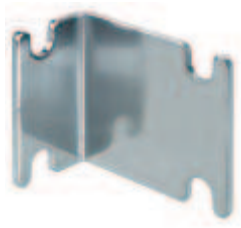


カバーキャップ



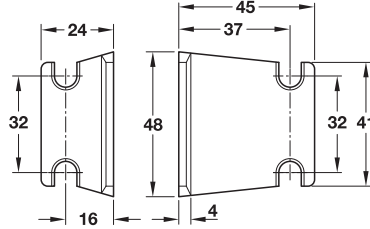
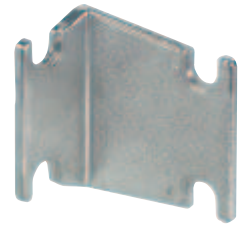
TCH-FF 2013, HJA-jp, 11/12; 表示寸法などの仕様は変更される場合があります。

背板止めブラケット



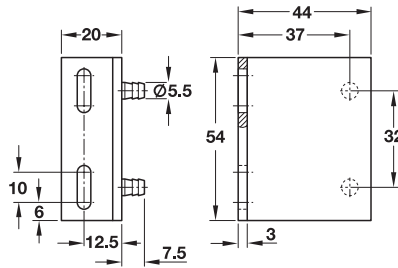
材質	仕上	品番
スチール	ニッケルメッキ	2 264.24.706

梱包：100 個



材質	仕上	品番
亜鉛合金	ニッケルメッキ	2 264.24.751

梱包：100 個



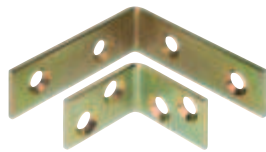
- 取付： 下穴 Ø 5 mm (32 mm システム穴) に打ち込み、背板側はネジ止め
- 調整範囲： 長穴

材質	色	品番
プラスチック	白	2 260.12.706

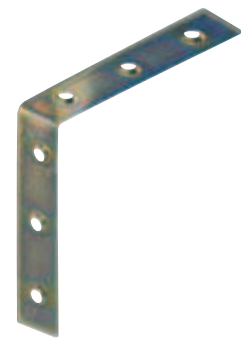
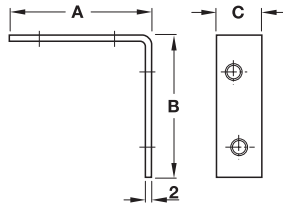
梱包：100、250 個



チェアブラケット



ネジ穴 4 個付

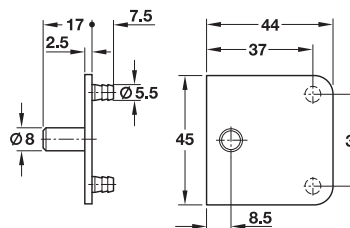
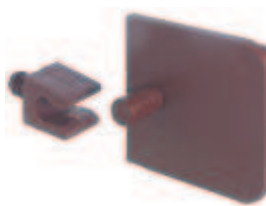


ネジ穴 6 個付



寸法 (AxBxC) mm	材質 / 仕上	梱包 個	品番
ネジ穴 4 個付			
25x25x15	スチール、イエロークロメート	100	2 260.28.502
	ステンレス	50	2 260.28.002
	ステンレス	50	2 260.28.004
40x40x15	スチール、イエロークロメート	100	2 260.28.504
	ステンレス	50	2 260.28.004
50x50x15	スチール、イエロークロメート	100	2 260.28.505
	ステンレス	50	2 260.28.005
60x60x18	スチール、イエロークロメート	100	2 260.28.506
80x80x18	スチール、イエロークロメート	50	2 260.28.508
ネジ穴 6 個付			
100x100x20	スチール、イエロークロメート	50	2 260.28.510

パネルサポート

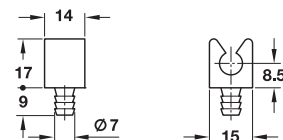


- 適用範囲： ライト、幕板、中間パネル、エンドパネルへの取付
- 取付： パネルサポートは下穴 Ø 5 mm (32 mm システム穴) に打ち込み

梱包内容
パネルサポート 1 個
カウンターピース 1 個

材質	色	品番
プラスチック	ブラウン	2 245.08.101

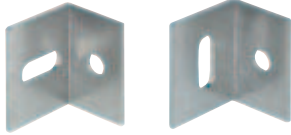
梱包：100 個



TOH-FF 2013, HJA-jp, 1/12; 表示寸法などの仕様は変更される場合があります。

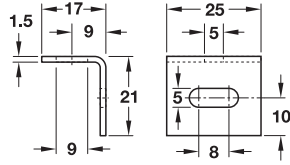
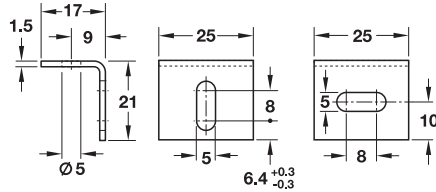
4
コネクター技術

アングルブラケット

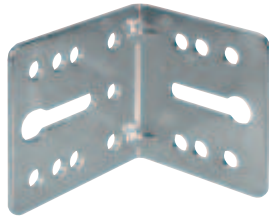


左右長穴付

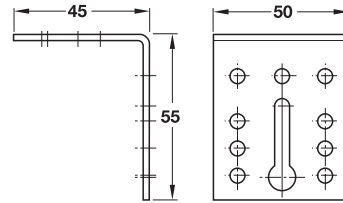
上下長穴付



左右及び上下長穴付



穴2タイプ付



- 材質: スチール
- 仕上: ニッケルメッキ

仕様	品番
左右長穴付	✓ 260.25.703
上下長穴付	✓ 260.26.700
左右及び上下長穴付	② 260.26.720

梱包: 250 個



- 材質: スチール
- 仕上: ニッケルメッキ

仕様	品番
穴2タイプ付	② 558.12.943

梱包: 1,50 個

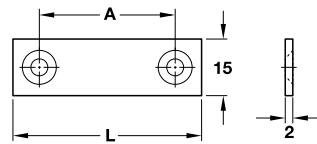


4

コネクター技術

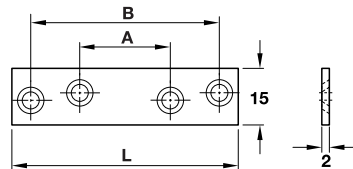
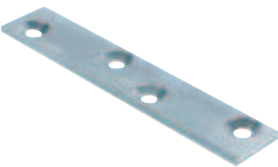
連結プレート

- 材質: スチール
- 仕上: 亜鉛メッキ
- 厚さ: 2 mm



仕様	L mm	A mm	品番
ネジ穴 2 個付	50	35	② 260.21.509
	70	55	② 260.21.705

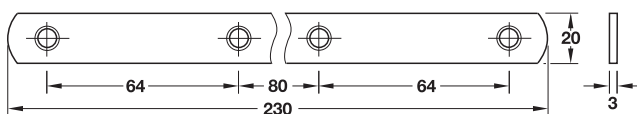
梱包: 200 個



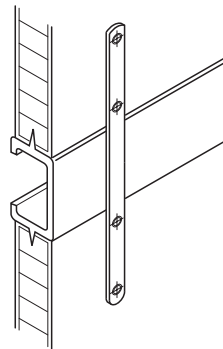
仕様	L mm	A mm	B mm	品番
ネジ穴 4 個付	60	28	50	② 260.20.011
	80	16	66	② 260.20.020
	100	28	86	② 260.20.039

梱包: 200 個

連結プレート 2 枚板用



使用方法



ドアパネルの連結プレートとして使用できます。
(例: バーハンドルを扉で上下に挟んで連結)

材質	仕上 / 色	品番
スチール	メタリック色	② 260.22.200
	白 ラッカー塗装	② 260.22.700

梱包: 1,20 個

TCH-FF 2013, HJA-jp, 11/12; 表示寸法などの仕様は変更される場合があります。