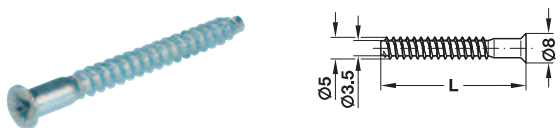


- ① 受部穴
- ② シャフト用貫通穴

ワンピースコネクター コンフィルマート
→ 受部穴 $\varnothing 4$ mm、丸皿タイプ



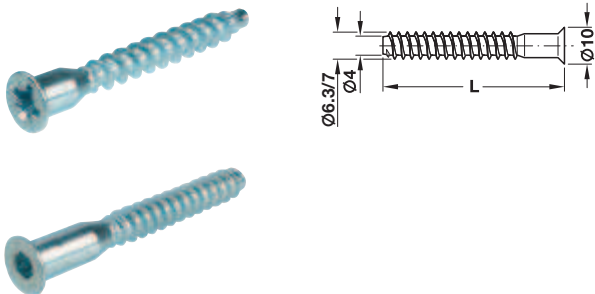
・ シャフト \varnothing : 5 mm

ネジ山径 mm	L mm	梱包 個	品番
スチール、プラスドライバー PZ2 で取付			
5	38	100、2000	264.37.098
	50	100、2000	264.37.196

オーダー参照

その他の仕上も承ります。詳細は弊社までお問い合わせください。

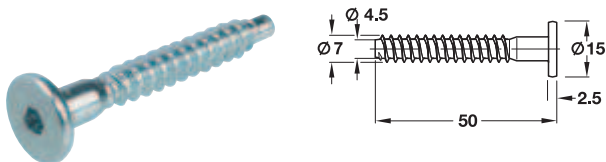
→ 受部穴 $\varnothing 5$ mm、丸皿タイプ



・ シャフト \varnothing : 7 mm

ネジ山径 mm	L mm	梱包 個	品番	
スチール、PZ3 プラスドライバーで取付、キャップ穴 $\varnothing 3.0$ mm				
6.3	50	100、1000	264.52.190	
	7	38	100、1500	264.42.091
		50	100、1000	264.42.190
	70	1、100、1000	264.42.291	
スチール、六角レンチ SW4 で取付				
6.3	50	1、100、1000	264.53.190	
	7	38	100、1500	264.43.091
		50	100、1000	264.43.190
		70	100、1000	264.43.291

→ 受部穴 $\varnothing 5$ mm、シリンダーヘッドタイプ



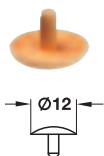
・ シャフト \varnothing : 7 mm

ネジ山径 mm	長さ mm	亜鉛メッキ
スチール、六角レンチ SW4 で取付		
7	50	264.47.191

梱包 : 100、1000 個

TOH-FF 2013, HJA-jp, 1/12; 表示寸法などの仕様は変更される場合もあります。

カバーキャップ、受部穴 Ø 4 mm 用

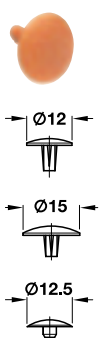


直径 mm	色	梱包個	品番
PE、PZ2 プラスドライバーで取付			
12	白	1,100,500	✓ 045.04.705
	ライトグレー	100,500,5000	✓ 045.04.509
	パイン	500,5000	② 045.04.009
	ベージュ	500,5000	✓ 045.04.401
	ブラウン	500,5000	✓ 045.04.107
	グレー	500,5000	② 045.04.527
黒	500,5000	✓ 045.04.303	

4

カバーキャップ 受部穴 Ø 5 mm 用

コネクタ—技術

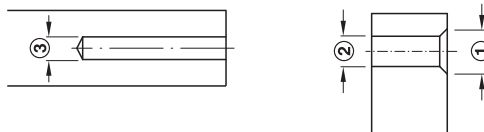


直径 mm	色	梱包個	品番
PS、PZ3 プラスドライバーで取付			
12	白	100,1000	✓ 045.01.704
	パイン	500	✓ 045.01.008
	ブラウン	1000	② 045.01.106
	黒	100,1000	② 045.01.302
15	白	1,100,1000	② 045.01.713
	黒	100,1000	② 045.01.311
PS、六角レンチ SW4 で取付			
12.5	白	100,1000	② 045.01.731
	パイン	500	② 045.01.035
	ブラウン	500,1000,5000	② 045.01.133
	黒	100,1000	② 045.01.339

コンフィルマート用ステップドリルビット HS タイプ



1. 受部穴 (ステップ 1)
2. シャフト用貫通穴 (ステップ 2)



- ! ネジ頭直径
- " シャフト径
- § ドリル径

• 適用範囲： シャフト用貫通穴と受部穴が一度にあげられ、コンフィルマート用の穴開けに最適

ドリル径 ステップ 1 mm	ドリル径 ステップ 2 mm	皿径 mm	対応コンフィルマート		
			長さ mm	ドリル径 mm	シャフト 径 mm
4.0	5.0	8.3	38+50	4.0	5.0
5.0	7.0	10	38+50	5.0	7.0
5.0	7.0	10	70	5.0	7.0

ドリル径 mm	長さ mm	品番
4	38 + 50 (コンフィルマート)	② 001.22.467
5	38 + 50 (コンフィルマート)	② 001.22.485
	70 (コンフィルマート)	② 001.22.390

梱包：1 個

TCH-FF 2013, HJA-jp, 11/12; 表示寸法などの仕様は変更される場合があります。