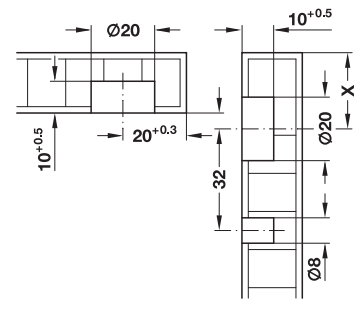


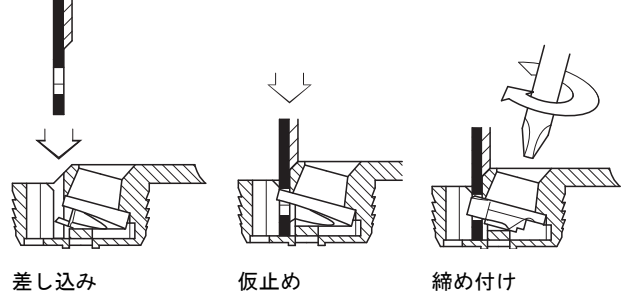
ネジ止めタイプ  
X = 板厚 + 4 mm



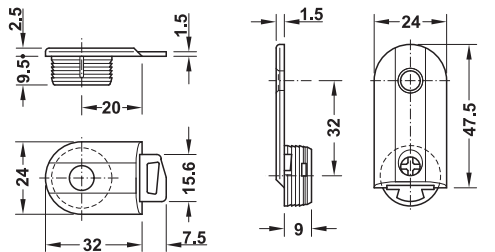
ダボ止めタイプ  
X = 板厚 + 4 mm

- 適用範囲: コーナー安全性の高い連結に最適、プラグパーツをサポートパーツに差し込むとロックがかかり、仮止めの状態になるので一人で組み立てが可能
- 仕様: ネジ止めまたはダボ付
- 取付: 押し込みまたはネジ止め、自動機械でも可能

取付方法



ノックダウン金具  
→ ネジ止めタイプ



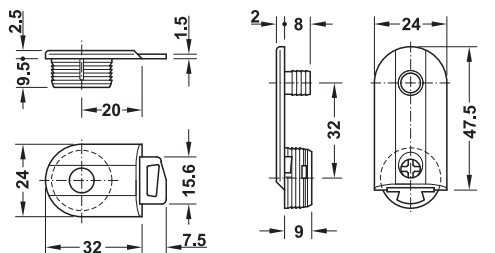
- 材質: 亜鉛合金
- 直径: カップ 20 mm
- 取付: 押し込み、ネジ止め
- ドライバー: PZ2 プラスドライバー

梱包内容  
偏芯付メスパーツ 1個  
オスパーツ 1個

板厚 mm	下穴深さ mm	ニッケル メッキ
16 以上	10 +0.5	2 263.00.738

梱包: 10、250 個

→ ダボタイプ



- 材質: 亜鉛合金
- 直径: カップ 20 mm、ダボ 8 mm
- 取付: 押し込み
- ドライバー: PZ2 プラスドライバー

梱包内容  
偏芯付メスパーツ 1個  
オスパーツ 1個

板厚 mm	下穴深さ mm	ニッケル メッキ
16 以上	10 +0.5	2 263.00.729

梱包: 10、250 個

TOH-FF 2013, HJA-jp, 1/12; 表示寸法などの仕様は変更される場合もあります。