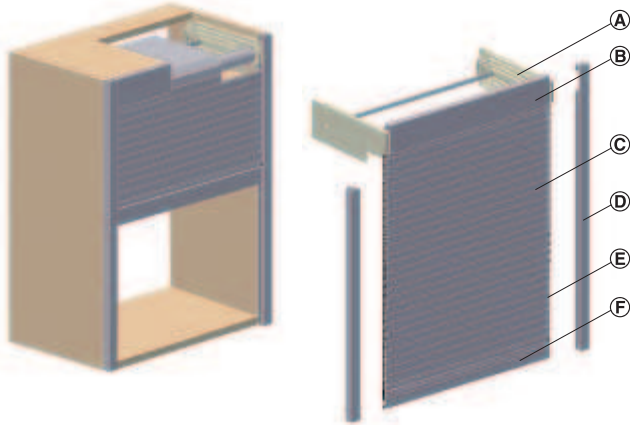


ローラーシャッター
A1、A2、A3 モジュール

A

ガイドフレームをモジュールに組み合わせて、素早く簡単に取付



- ① シャッター巻き取りガイド ② フロントパネル
- ③ ローラーシャッター ④ ガイドフレーム
- ⑤ グライダーパーツ ⑥ ロックストリップ

TopCo サービス

ご注文の際は以下の項目をお知らせください。

- キャビネット内寸幅
- キャビネット内寸高さ
- RAL カラー色の場合：RAL カラー番号
- ローラーシャッター台数
- キャビネット底板の有無
- ハンドル、インセットハンドル、鍵の有無
- シャッター可動方向：垂直または水平

注意

- このローラーシャッターはキャビネットの板厚（天板、底板（有の場合）、側板）19 mm 用です。
- 底板がないキャビネットに使用する場合、シャッターを閉めた時はキャビネット下のカウンター等に当たって止まります。

- 材質： プロファイル：押出しアルミニウム、グライダーパーツ：プラスチック、スプリング内蔵シャフト：スチール、アルミニウム
- 重量： スラツ高さ 18 mm：8.5kg / m²、スラツ高さ 24 mm：6.0kg / m²
- 可動方向： 垂直または水平
- スラツ高さ： 18 または 24 mm
- スラツ厚： グライダーパーツ厚 10 mm
- ロックストリップ： 高さ 66 mm、厚さはスラツと同じ
- 仕様： モジュールは組み立て済み、ガイドトラックとシャッターハウジングガイドでネジ止めされてアウトセットまたはインセット取付
- 取付： モジュールをキャビネットに差し込み、ガイドフレームを側板にネジ止め

キャビネット寸法表

スラツ高さ mm	キャビネット内寸幅 mm	キャビネット内寸高さ mm
18	382 - 460	300 - 800
	461 - 600	300 - 900
24	382 - 460	300 - 1000
	461 - 600	300 - 900

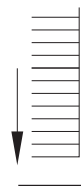
最小取付奥行

キャビネット内寸高さ mm	最小内寸奥行 mm
900 以下	300

オーダー参照

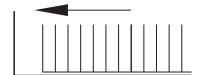
垂直

下方向に閉める

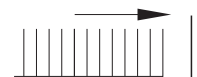


水平

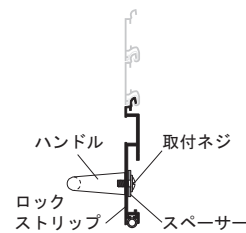
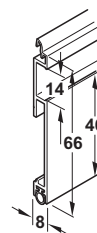
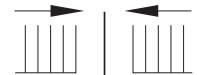
閉まる方向
左



閉まる方向
右



閉まる方向
左右両方向



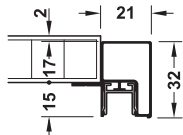
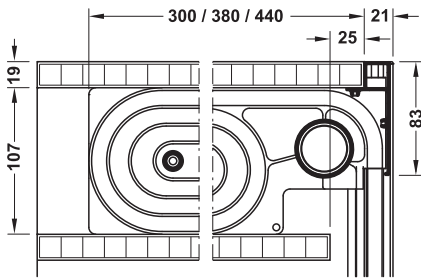
注意

ハンドルを取付ける場合（オプション）、ハンドル及び取付ネジは別途ご用意ください。ハンドルのネジ穴の深さによってはスペーサーが必要な場合がありますので、別途ご用意ください。

TCH-FF 2013, HJA-jp, 11/12; 表示寸法などは変更される場合があります。

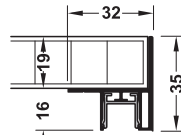
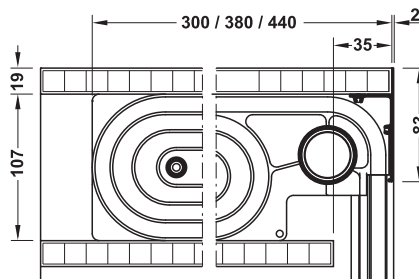
シャッターガイドの取付

A1 モジュール
アウトセット取付



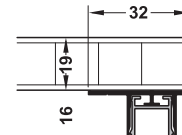
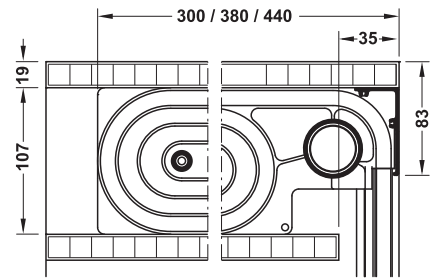
ガイドフレーム タイプF1

A2 モジュール
インセット取付、エッジカバー付



ガイドフレーム タイプF2

A3 モジュール
インセット取付、エッジカバーなし



ガイドフレーム タイプF3

仕上	スラツ高さ mm	スラツタイプ	A1 モジュール	A2 モジュール	A3 モジュール
シルバーアルマイト	18	シングルウォール、平滑	▲ 443.05.900	▲ 443.06.900	▲ 443.07.900
	24	シングルウォール、平滑	▲ 443.05.910	▲ 443.06.910	▲ 443.07.910
	24	溝入りデザイン	▲ 443.05.920	▲ 443.06.920	▲ 443.07.920
ステンレスヘアライン色アルマイト	18	シングルウォール、平滑	▲ 443.05.000	▲ 443.06.000	▲ 443.07.000
	24	シングルウォール、平滑	▲ 443.05.010	▲ 443.06.010	▲ 443.07.010
指定 RAL カラー色焼き付け塗装	18	シングルウォール、平滑	▲ 443.05.600	▲ 443.06.600	▲ 443.07.600
	24	シングルウォール、平滑	▲ 443.05.610	▲ 443.06.610	▲ 443.07.610
	24	溝入りデザイン	▲ 443.05.620	▲ 443.06.620	▲ 443.07.620

梱包：1 セット



シルバーアルマイト



ステンレスヘアライン色アルマイト



シルバーアルマイト、溝入りデザイン

→ オプションアクセサリ

	品番
カムロック	2 235.88.720
ローラーシャッター用リムロック	2 232.30.620
エクステンションロック (取付済み)	2 237.76.620

梱包：1、20 個

オーダー参照

可動方向が水平の左右両方向及び右方向に閉めるタイプは、エクステンションロックとの組み合わせのみ可能です。エクステンションロックに受座は必要ありません。ボルトがガイドフレームに横方向に入ってロックします。

インフォメーション	▶ FF 3.5
アルミ製ローラーシャッター用オプション	▶ FF 3.10