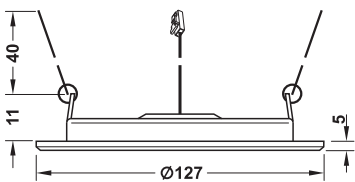
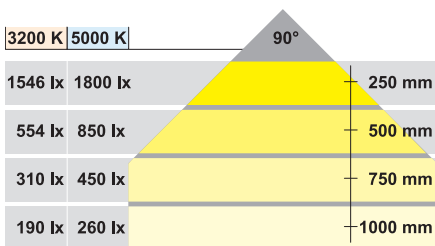


LED 3002



- 適用範囲：ウォールユニット、ディスプレイ用キャビネットや棚、特に吊り下げパネルへの取付けに最適
- 仕様：調光不可
- 材質：アルミニウム
- 仕上 / 色：シルバー アルマイト
- 取付：貫通穴 (Ø 105 - 115 mm) に挟み込みパネで固定、天井までの必要距離 40 mm

色温度	昼白色 5000 K	電球色 3200 K
LED 素子数	60	60
演色指数 (CRI)	80 - 90	80 - 90
定格光束 (lm)	168	142
ケーブル長さ	2 m	2 m



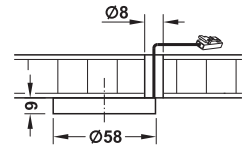
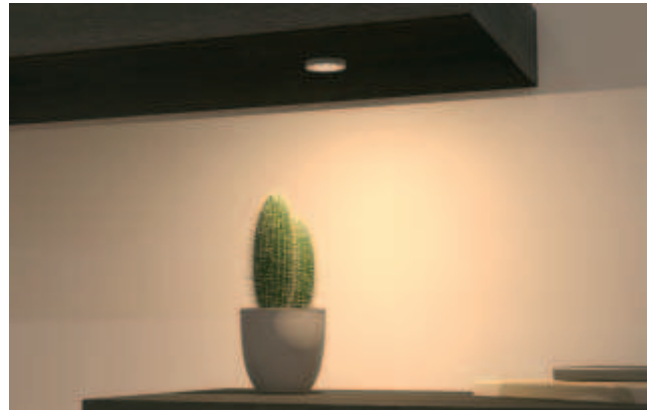
24 V III F ETL CE IP20

色温度	定格消費電力 W	品番
昼白色 5000 K	4.4	▲ 833.75.020
電球色 3200 K	4.4	▲ 833.75.030

梱包：1、50 個

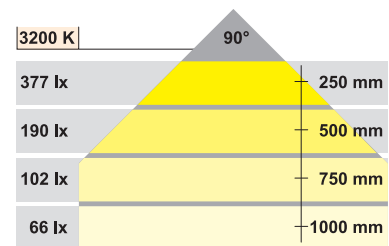
LED 電源装置 - 定電圧 24 V ▶ FF 2.53  
スイッチ ▶ FF 2.60

LED 3005



- 適用範囲：家具用
- 材質：プラスチック
- 仕上 / 色：サテンニッケル
- 取付：両面テープ接着

色温度	電球色 3200 K
LED 素子数	12
演色指数 (CRI)	80 - 90
定格光束 (lm)	28
ケーブル長さ	2 m



24 V III F ETL CE IP20

定格消費電力 W	品番
0.8	▲ 833.76.020

梱包：1、100 個

LED 電源装置 - 定電圧 24 V ▶ FF 2.47  
スイッチ ▶ FF 2.60

TCH-FF 2013, HJA-jp, 11/12; 表示寸法などは仕様は変更される場合があります。