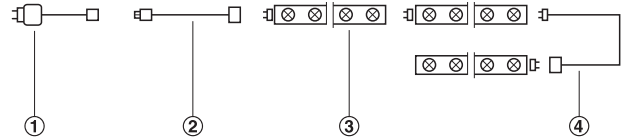


LED 1032 – LED モジュールシステム



- ① LED 電源装置
- ② 電源接続線
- ③ LED ボード
- ④ 連結ケーブル

使用方法

このモジュールシステムにより家具のデザインに合うように個々に色設定が可能
全てプラグイン接続

→ LED 1032 – LED ボード



LED 3 個を 1 グループとした単位で必要な長さに切ることができます。

- 仕様: 隣のボードへのプラグコネクタ付
- 定格電圧: DC 12 V
- 取付: 接着固定またはアルミフレームかクリップオンプロファイルに差し込み

12 V

IP20

色温度	LED 素子数	定格消費電力 W	品番
昼白色 5800 – 6500 K	18	1.5	② 830.22.712
電球色 3800 – 4200 K	18	1.5	② 830.22.713
	54	4.5	② 830.22.721

梱包: 1 個

→ 連結ケーブル / 電源接続線

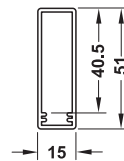
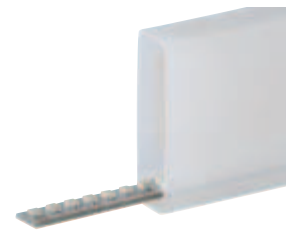
LED1032 用

- 適用範囲: LED 電源装置に LED ボードを接続用、または LED ボード 2 個接続用、コーナーソリューションなどに最適

	長さ mm	品番
電源接続線	2000	② 830.23.013
連結ケーブル	200	② 830.23.033
	2000	② 830.23.034

梱包: 1 個

→ LED ライトパネル
プロファイル 50x14 mm



LED ボード 830.22.712 と組み合わせて最適な均一照明

- 適用範囲: 既存の家具にはテープライトと繋ぎ合せて、LED ボードを差し込み
- 仕上 / 色: 乳白色
- 長さ: 2000 mm
- 取付: 埋め込み接着固定

材質	品番
プラスチック	② 830.23.091

梱包: 1 個

オーダー参照

LED ボードは別途ご注文ください。

エンドキャップ、LED ライトパネル用

- 仕上 / 色: シルバー色
- 幅: 14 mm
- 高さ: 50 mm

材質	品番
プラスチック	② 830.23.099

梱包: 1 個

LED 電源装置 – 定電圧 12 V	▶ FF 2.40
スイッチ	▶ FF 2.60
アルミプロファイル	▶ FF 2.51
クリップオンプロファイル	▶ FF 2.36