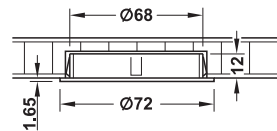
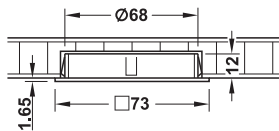
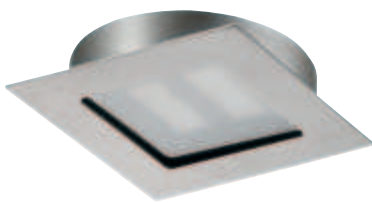


LED 1080



2

LED 12 V



A

- 表面照明や均一照射に適しています。
- メタルケーシングにより熱くなりにくい
- 色温度 (2700 K) は電球と同じ程度の明るさ

| | |
|-----------|------------|
| 色温度 | 電球色 2700 K |
| 定格光束 (lm) | 325 |

- 適用範囲： 作業空間、キッチンやリビングの家具、ディスプレイキャビネット用照明
- 仕様： リフレクター内蔵、取付奥行わずか 12 mm
- 材質： アルミニウム
- 仕上 / 色： ステンレス色
- 取付： 下穴にクリップ固定

2700 K

| | |
|---------|--------|
| 1758 lx | 250 mm |
| 455 lx | 500 mm |
| 215 lx | 750 mm |

12 V

III F IP20

| | 色温度 | 定格消費電力 W | 品番 |
|-------------|------------|----------|--------------|
| 四角型 | 電球色 2700 K | 5.2 | 2 833.00.330 |
| 丸型 | 電球色 2700 K | 5.2 | 2 833.00.340 |
| 丸型ライト用取付リング | - | - | 2 833.00.349 |

梱包：1 個

| | |
|---------------------|-----------|
| LED 電源装置 — 定電圧 12 V | ▶ FF 2.40 |
| スイッチ | ▶ FF 2.60 |

TCH-FF 2013, HJA-jp, 11/12; 表示寸法などの仕様は変更される場合があります。