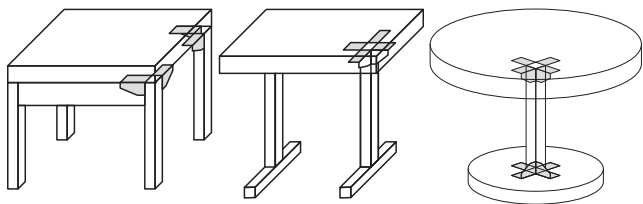
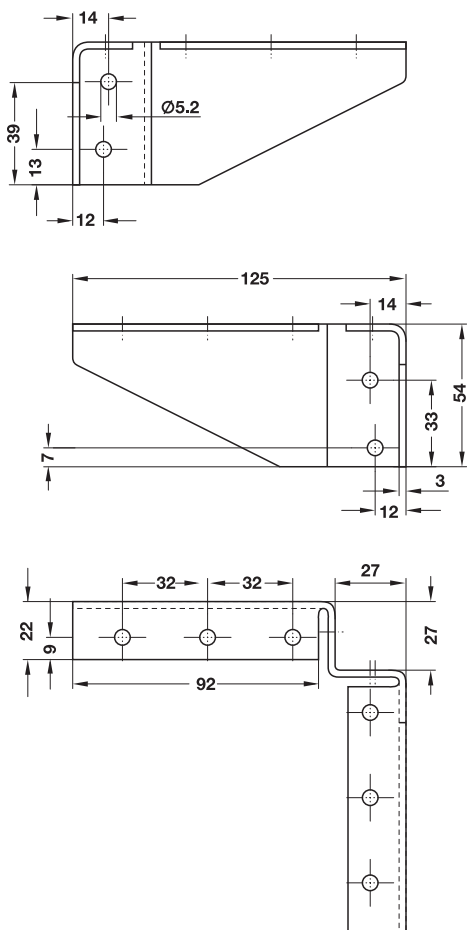


テーブルコーナー金具



- 適用範囲： フレームがない構造の強固なコーナージョイント用、木やスチール、プラスチックに使用可能
- 材質： スチール
- 仕上： ニッケルメッキ
- 取付： 32 mm ピッチシステム穴にネジ止め

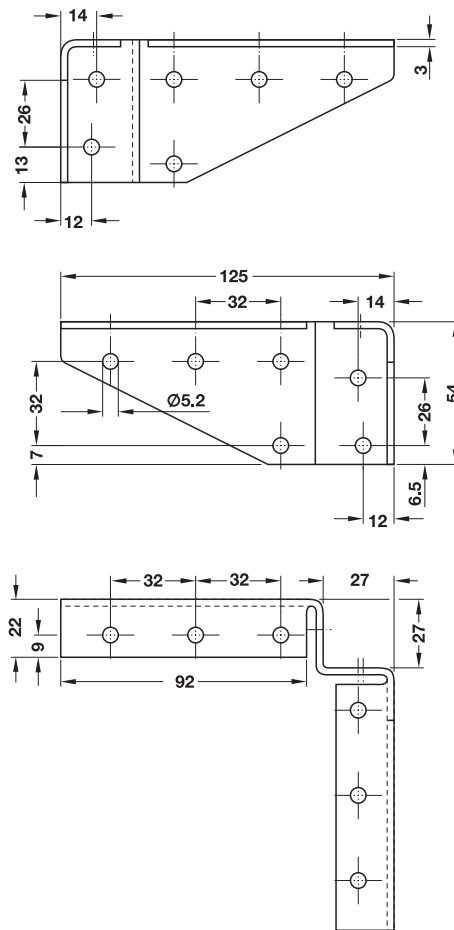
→ 側面ネジ取付穴なし



	品番
テーブルコーナー金具、側面ネジ取付穴なし	2 641.01.720

梱包：1、20 個

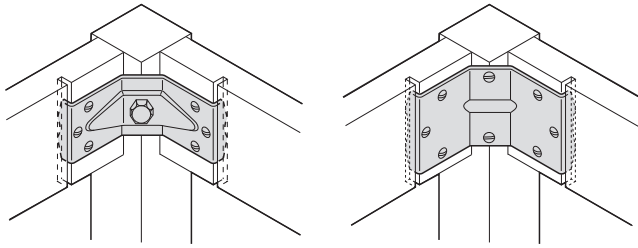
→ 側面ネジ取付穴付



	品番
テーブルコーナー金具、側面ネジ取付穴付	2 641.01.711

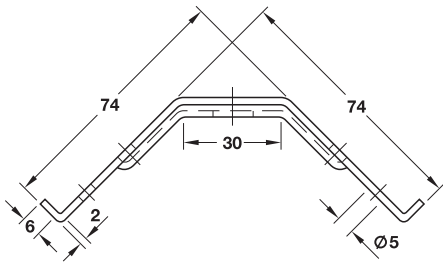
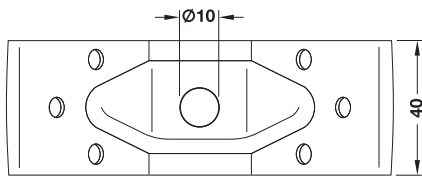
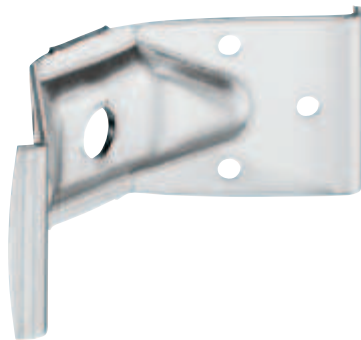
梱包：1、20 個

フレーム付テーブル脚用金具



- 適用範囲： テーブル脚をテーブルフレームに取付
- 材質： スチール
- 仕上： 亜鉛メッキ
- 取付： フレームの溝にはめ込みネジ止め
- 保管や運送時に解体できるテーブル用

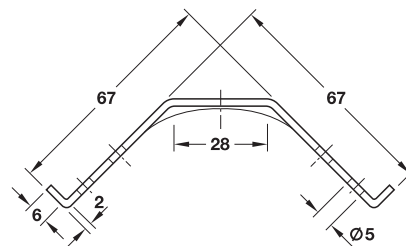
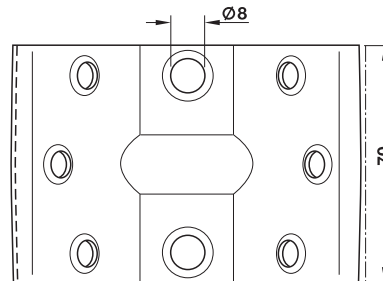
→ 高さ 40 mm



	品番
フレーム付テーブル脚用金具	2 641.00.901

梱包：1、100 個

→ 高さ 70 mm



	品番
フレーム付テーブル脚用金具	2 641.00.910

梱包：1、75 個

テーブル脚ジョイント金具

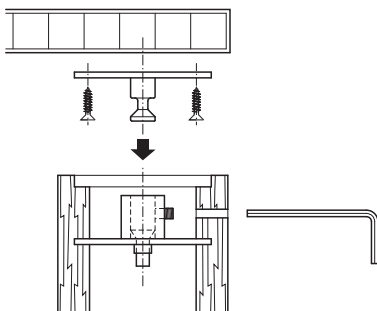
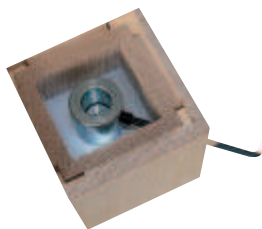
→ テーブルトップ裏面



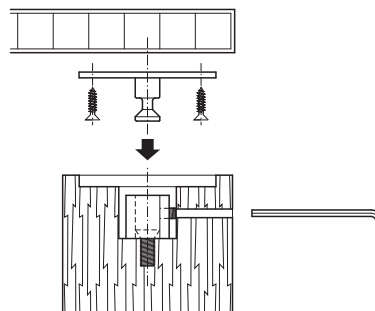
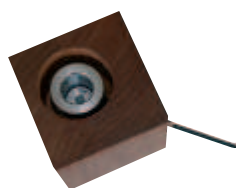
注意

中芯：取付プレートはテーブルトップまたはテーブル脚に埋め込みます。脚に埋め込む場合はテーブルトップへの加工は不要です。  
偏芯：取付面の厚みが増すので取付プレートはテーブルトップに埋め込んでください。また取付プレートはクロスコードテンショナーと組み合わせて使用できます。

凹型テーブル脚用



無垢テーブル脚用



- 適用範囲： テーブルトップ裏面
- 材質： スチール
- 仕上： 亜鉛メッキ

梱包内容

取付プレートの引き込みボルト 4個  
クランプスリーブ 4個  
耐ねじれ器具 8個  
六角レンチ 1個  
取付説明書 1部

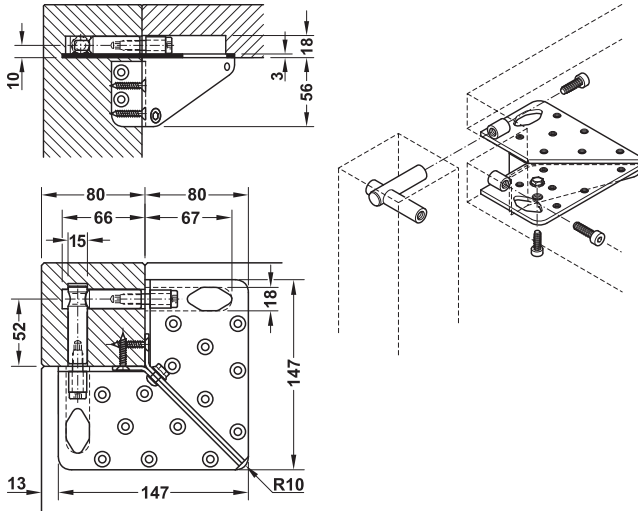
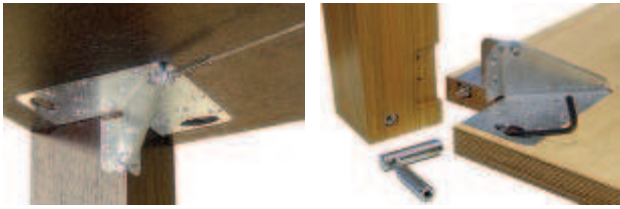
仕様	適用範囲	品番
<b>凹型テーブル脚用</b>		
中芯	テーブル脚 120x120 mm 用	2 641.06.913
偏芯	テーブル脚 80x80 mm 用	2 641.06.901
	テーブル脚 100x100 mm 用	2 641.06.902
<b>無垢テーブル脚用</b>		
中芯	テーブル脚 80x80 mm 用	2 641.06.931
	テーブル脚 100x100 mm 用	2 641.06.932
	テーブル脚 120x120 mm 用	2 641.06.933
偏芯	テーブル脚 80x80 mm 用	2 641.06.923

梱包：1 セット

オーダー参照

穴あけジグ（品番 641.06.950）は別途ご注文ください。

→ テーブルトップと面一  
無垢テーブル脚用



- 材質： スチール
- 仕上： 亜鉛メッキ
- 取付： ネジ止めして脚に埋め込み

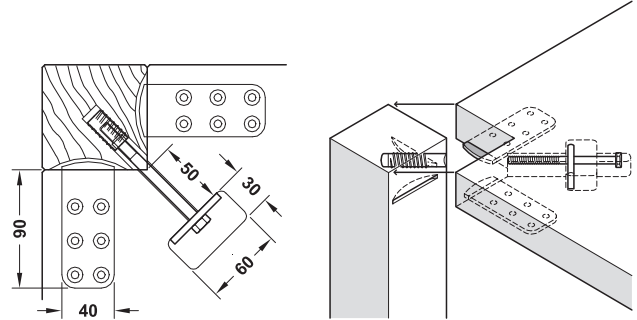
梱包内容

- 取付ボルト 4 ペア
- クランプボルト 4 セット
- 六角ネジ M8x30 mm 8 個
- 六角ナット付連結ネジ 4 個
- 取付説明書 1 部

適用範囲	品番
テーブル脚 70x70 - 120x120 mm 用	2 641.06.940

梱包：1 セット

→ テーブルトップと面一  
小型・軽量テーブル用



- 材質： スチール
- 仕上： 亜鉛メッキ

梱包内容

- 固定プレート 8 個
- Rampa スリーブ M8x30 mm 4 個
- 多穴プレート 4 個
- ネジ M8x100 mm 4 個

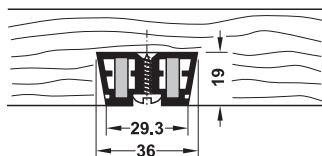
適用範囲	品番
テーブル脚 70x70 - 120x120 mm 用	2 641.06.945

梱包：1 セット

TOH-FF 2013, HJA-jp, 1/12; 表示寸法などの仕様は変更される場合もあります。

反り矯正金具

→ あり継ぎ材  
無垢テーブルトップ用



- 適用範囲： 厚さ 30 mm 以上の無垢テーブルトップ用、またスライドテーブルにも対応
- 材質： あり継ぎ材：スチール芯付アルミニウム  
アルミニウム：アルマイト加工、
- 仕上： スチール：亜鉛メッキ
- 取付： テーブルトップ裏面に掘り込み取付
- 仕様： アルミプロファイル 2 個、芯付あり継ぎ材は必要な長さにカット可能

梱包内容

アルミプロファイル 2 個  
スチールバー（芯）15x5 mm 2 個  
特殊クランプネジ 4.8x13 mm 10 個

長さ mm	品番
1070	2 641.10.901
1850 (2x925)	2 641.10.902

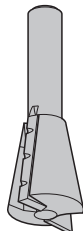
梱包：1 セット

オーダー参照

指定サイズも承ります。

→ 特殊ルータービット

あり継ぎ材用



注意

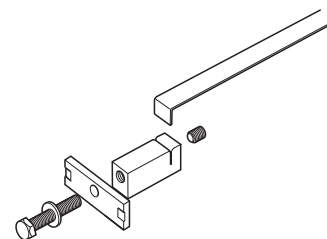
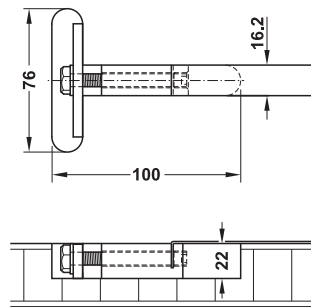
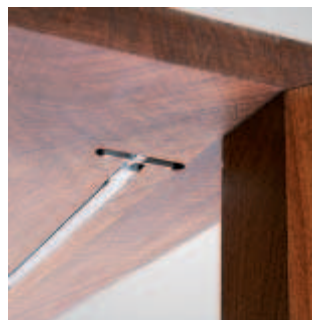
粗切カッターや仕上カッターで前処理をしてから溝端を斜めに削ってください。

- 適用範囲： ブランジルーターや CNC フライス盤に最適
- 材質： 硬合金
- 直径： 20x24 mm、シャンク 8x30 mm
- 仕様： あり継ぎ 10°

	品番
特殊ルータービット	2 002.14.110

梱包：1 個

→ フラットテンションストリップ



- 適用範囲： テーブルトップのたわみ防止用、テーブル長さ 3000 mm 以下
- 材質： ステンレス
- 取付： テーブルトップに埋め込み
- 仕様： 必要な長さにカット可能

梱包内容

テンションブロック 六角ネジ付 4 個  
テンションブロック M8x40 mm ネジ付 4 個  
ステンレス製ストリップ 約 2700x15x1 mm 2 個

	品番
フラットテンションストリップ	2 641.11.001

梱包：1 セット

→ メタルスニップ

フラットテンションストリップ



	品番
メタルスニップ	2 006.15.340

梱包：1 個

→ クロスコードテンショナー



- 適用範囲： テーブルトップのたわみ防止用、テーブル脚またはアンカープレート用固定セットと組み合わせ可能
- 材質： コード・テンショナー本体：ステンレス、固定パーツ：スチールまたはアルミニウム
- 取付： ネジ止め、硬木テーブルトップに直接取付
- 仕様： 長さ調整用コードクランプ付

梱包内容

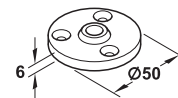
テンショナー本体 ベースプレート、クランプシリンダー、ガイドスリーブ、クランプネジ付 1個  
コードクランプまたは波形スリーブ 4個  
スチールコード Ø3 mm 片側に波形小穴付 4個

適用範囲	仕様	ネジ止め	波形
テーブルサイズ 3000x1200 mm 以下	テンショナー 本体高さ：100 mm	2 641.12.001	2 641.12.011
テーブルサイズ 4500x1200 mm 以下	テンショナー 本体高さ：150 mm	2 641.12.002	2 641.12.012

梱包：1セット

→ アンカープレート

クロスコードテンショナー用



- 適用範囲： 軟材または合板製テーブルトップのクロスコードテンショナーの固定用
- 材質： ステンレス
- 取付： 埋め込んでネジ止め

梱包内容

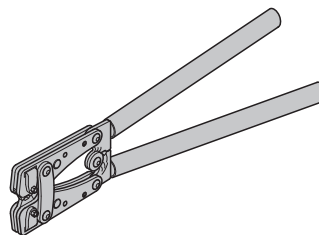
アンカープレート 4個  
コード小穴用丸皿ネジ 4個

	品番
アンカープレート	2 641.12.020

梱包：1セット

→ 圧着ペンチ

テンションコード用



	品番
圧着ペンチ	2 006.15.330

梱包：1個

折りたたみブラケット

折りたたみテーブル、ベンチ用

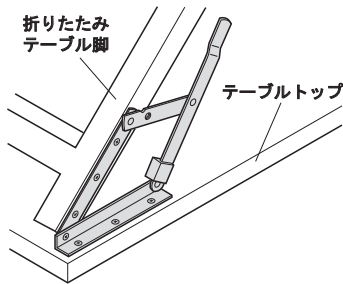


安全スリーブ



- ・材質： スチール
- ・辺長： 200 mm
- ・サイズ： プロファイル： 25x25x3 mm
- ・仕上： パウダーコーティング 黒
- ・仕様： 安全スリーブで固定
- ・取付： 側部ネジ止め

取付図

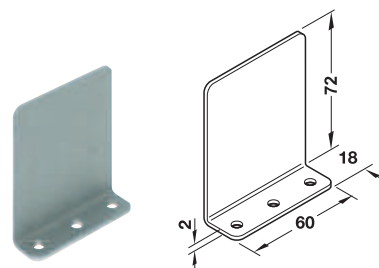


脚側部固定で取付は省スペース

	品番
折りたたみブラケット	2 642.81.300

梱包：1 ペア

ブラケット



- ・適用範囲： センター延長テーブルトップの横移動防止
- ・材質： スチール
- ・仕上： 亜鉛メッキ
- ・取付： ネジ止め

注意

このブラケットは品番 642.47.500 / 642.47.510 / 642.47.520 の折りたたみ金具と一緒に使用できません。

	品番
ブラケット	2 642.51.400

梱包：1、50 個

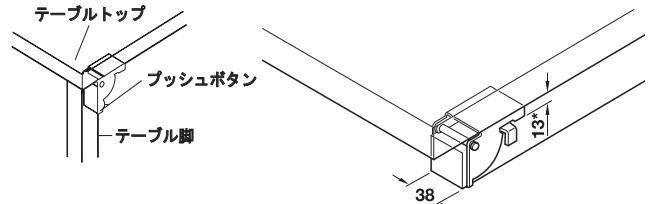
折りたたみ金具

テーブル、ベンチ用



- ・適用範囲： 38x38 mm 脚用
- ・材質： スチール
- ・仕上： 亜鉛メッキ
- ・仕様： 折りたたみ、開閉時ロック
- ・取付： ネジ止め

機能



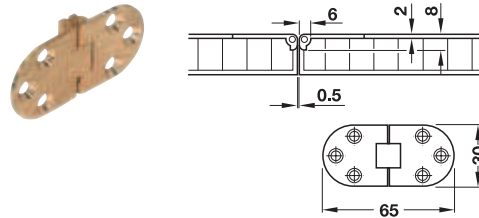
\*13 = 折りたたみ金具の取付高さ

	品番
折りたたみ金具	2 642.90.919

梱包：1、50 ペア

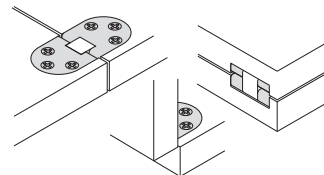
折りたたみパネルヒンジ

折りたたみテーブル、ミシン台用



- ・材質： 真鍮
- ・取付： 埋め込んでネジ止め

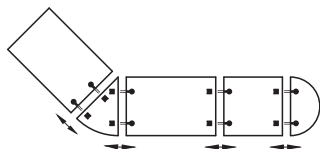
機能



仕上	品番
ニッケルメッキ	2 341.32.708
ツヤなし	2 341.32.502
研磨	2 341.32.806
ブロンズ調	2 341.32.100

梱包：1、50 個

テーブル連結金具



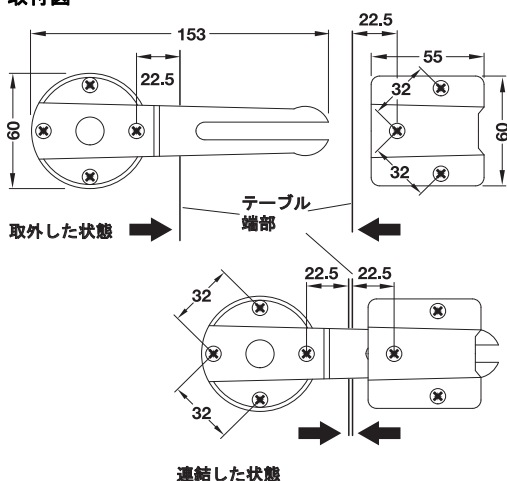
• 適用範囲： テーブル、テーブルトップ、椅子、ベッド等の連結

→ 脱着テーブル連結クリップ



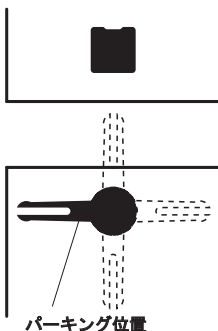
- 材質： スチール
- 仕上： 亜鉛メッキ
- 取付高さ： 9 mm
- 取付： ネジ止め

取付図



機能

- 軽く押して取付けられるので工具がありません。
- テーブルを引くだけで取外せます。
- クリップインパーツは90°毎に固定位置となり、360°回転します。
- テーブルを連結させない場合はパーキング位置に回転させます。



梱包内容

- クリップインパーツ 1個
- 受けプレート 1個

	品番
脱着テーブル連結クリップ	2 642.42.900

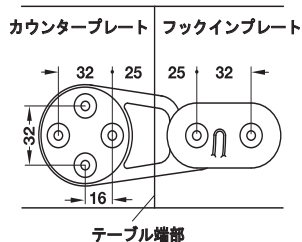
梱包：1、50個

→ 脱着テーブル連結フック



- 材質： フックインプレート：プラスチック、フック：亜鉛合金
- 仕上/色： 亜鉛合金：素地、プラスチック：グレー
- 仕様： テーブルの連結をしっかりと行うため、わずかな引っ張りひずみが生じる可能性有
- 取付： テーブル裏面にネジ止め
- 取付高さ： 9.1 mm
- 耐荷重： コネクター4個で50kg、テーブルの材質やサイズ、使用するネジによる

取付図



梱包内容

- フックインパーツ 2個
- キャッチ 1ペア

	品番
脱着テーブル連結フック	2 642.42.920

梱包：1ペア

TOH-FF 2013, HJA-jp, 1/12; 表示寸法などの仕様は変更される場合があります。

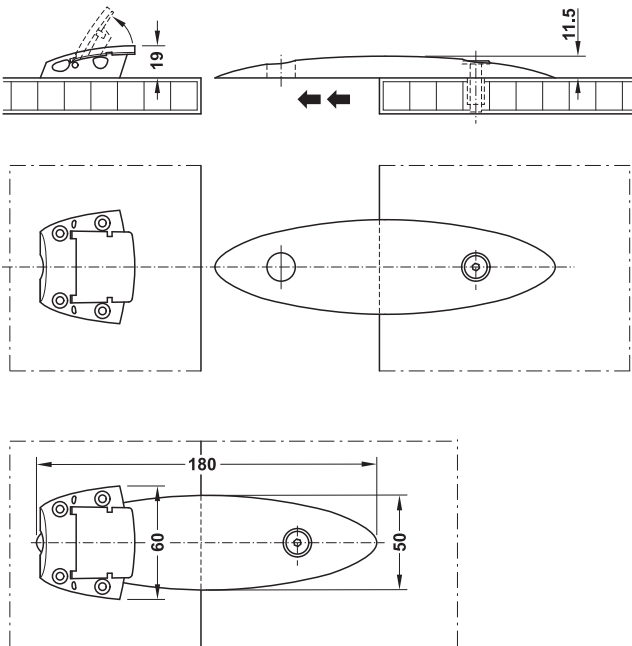


→ 脱着テーブル連結金具

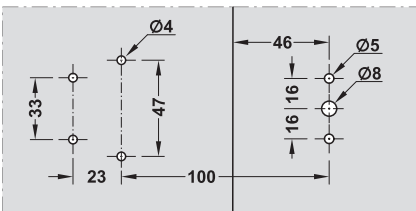


- 材質: 亜鉛合金
- 仕上: シルバー色
- 高さ: 約 18 mm
- 取付: ネジ止め

取付図



穴加工図



	品番
脱着テーブル連結金具	2 642.42.990

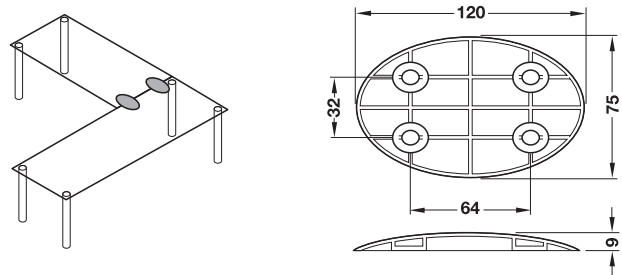
梱包: 1,20 個

→ 固定テーブル連結金具



- 材質: 亜鉛合金
- 仕上: パウダーコーティング、ダークグレー
- 調整範囲: 長穴で調整
- 取付高さ: 9 mm
- 取付: ネジ止め

取付図



	品番
固定テーブル連結金具	2 642.43.300

梱包: 1,100 個

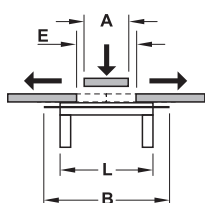
## エクステンションテーブル金具 フレーム付テーブル用

### 構造

- テーブルベース 1 枚
- テーブルトップと延長テーブルトップが別々でテーブルトップ連結金具とスリーブ付
- 延長テーブルトップは折りたたみセンターパネル金具でテーブルフレームに取付可能

### 構造上の注意

- クローズフレーム付延長テーブルはセンターヒンジ付延長テーブルトップ（折りたたみセンターパネルテーブル金具）にも取付可能  
エクステンションテーブル金具に加えて折りたたみセンターパネルテーブル金具が必要なので別途ご注文ください。



- A = 延長テーブルトップ幅
- L = エクステンションテーブル金具の取付長さ
- B = エクステンションテーブル金具の取付総長さ
- E = 延長テーブルトップ開口幅

### フレーム付テーブル

<b>オープンテーブルフレーム</b> <ul style="list-style-type: none"> <li>• 分離可能な延長テーブルトップ（分離収納）</li> <li>• 折りたたみセンターパネルテーブル金具（テーブルに内蔵）</li> </ul>	 分離延長テーブルトップ
<b>クローズテーブルフレーム</b> <ul style="list-style-type: none"> <li>• 分離可能な延長テーブルトップ（テーブルに内蔵）</li> <li>• 折りたたみセンターパネルテーブル金具（テーブルに内蔵）</li> </ul>	 折りたたみセンターパネル テーブル金具
<b>注意</b> エクステンションテーブル金具に加えて折りたたみセンターパネルテーブル金具を別途ご注文ください。	 端部に分離延長テーブルトップ
<b>端部エクステンション</b> <ul style="list-style-type: none"> <li>• 引出しパネル 2 枚</li> </ul>	
<b>端部エクステンション</b> オープンテーブルフレーム <ul style="list-style-type: none"> <li>• 折りたたみセンターパネルテーブル金具（テーブルに内蔵）</li> </ul>	

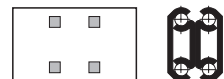
## エクステンションテーブル金具 フレームなしテーブル用

### 構造

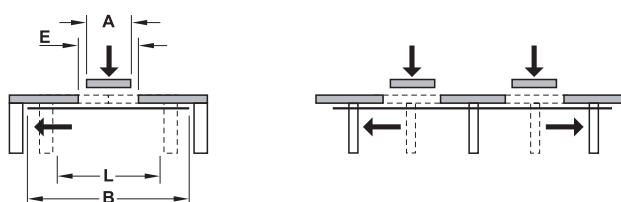
- 両テーブルトップに取付けるテーブルベース複数枚
- テーブルトップ下のパネルがエクステンションテーブル金具を保持

### 構造上の注意

- テーブルトップのバランスをとるためテーブル脚がセンターにある場合、エクステンションテーブル金具はセントラルロッドなしで使用可能
- テーブル脚が端の場合、必ずセントラルロッド付エクステンションテーブル金具を選択



センターロッド



- A = 延長テーブルトップ幅
- L = エクステンションテーブル金具の取付長さ
- B = エクステンションテーブル金具の取付総長さ
- E = 延長テーブルトップ開口幅

### フレームなしテーブル

<b>オープンテーブルフレーム</b> <ul style="list-style-type: none"> <li>• 分離可能な延長テーブルトップ（分離収納）</li> </ul>	
<b>端部エクステンション</b> オープンテーブルフレーム <ul style="list-style-type: none"> <li>• 分離可能な延長テーブルトップ（分離収納）</li> </ul>	

ボールベアリングレール

- ・材質： スチール
- ・仕上： 亜鉛メッキ
- ・取付： ネジ止め

→ 延長テーブルトップ 1 枚用

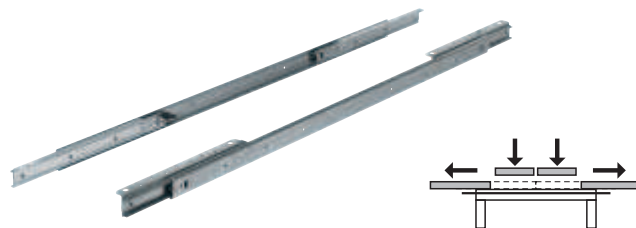
シンクロ、非シンクロまたは無段階側部リテーナー付シンクロ



2 名分テーブル幅拡張用

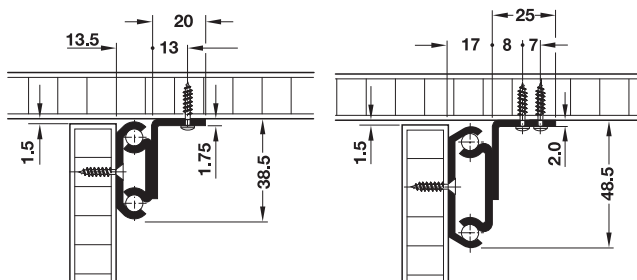
→ 延長テーブルトップ 2 枚用

無段階側部リテーナー付シンクロ



2 - 4 名分テーブル幅拡張用

取付図



耐荷重 60 kg

耐荷重 90 kg

テクニカルデータ

耐荷重	kg	60	90
延長テーブルトップ開口幅	mm	640	640
延長テーブルトップ幅	mm	1x600	1x600
総持出し長さ	mm	1250	1410
取付ブラケット長さ	mm	290	320

エクステンションテーブル金具選択時の注意

エクステンションテーブル金具の取付長さ = フレームやベースの長さと同じ程度の長さ、または延長テーブルトップを含まないテーブルの直径またはテーブル長さの約 2/3

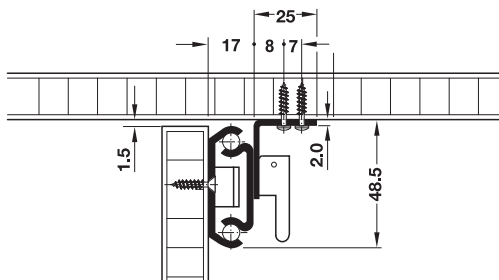
取付長さ mm	耐荷重 kg	仕様	品番
850	60	シンクロ	2 642.59.902
		非シンクロ	2 642.56.802
	90	側部リテーナー付シンクロ	2 642.59.922
		非シンクロ	2 642.57.008

梱包：1 セット

オーダー参照

エクステンションテーブル 1 台あたり固定ピン 8 個、固定フック 4 個またはテーブルトップ回転ボルト 4 個が必要です。上記セットには含まれていませんので別途ご注文ください。

取付図



テクニカルデータ

耐荷重	kg	90
延長テーブルトップ開口幅	mm	840
延長テーブルトップ幅	mm	1 - 2x400
総持出し長さ	mm	1750
取付ブラケット長さ	mm	370

エクステンションテーブル金具選択時の注意

エクステンションテーブル金具の取付長さ = フレームやベースの長さと同じ程度の長さ、または延長テーブルトップを含まないテーブルの直径またはテーブル長さの約 2/3

取付長さ mm	耐荷重 kg	品番
1200	90	2 642.57.112

梱包：1 セット

オーダー参照

エクステンションテーブル 1 台あたり固定ピン 12 個、固定フック 2 個またはテーブルトップ回転ボルト 2 個が必要です。上記セットには含まれていませんので別途ご注文ください。

テーブルトップ連結金具	▶ FF 12.21
固定フック	▶ FF 12.21
テーブルトップ回転ボルト	▶ FF 12.21
折りたたみセンターパネルテーブル金具	▶ FF 12.20

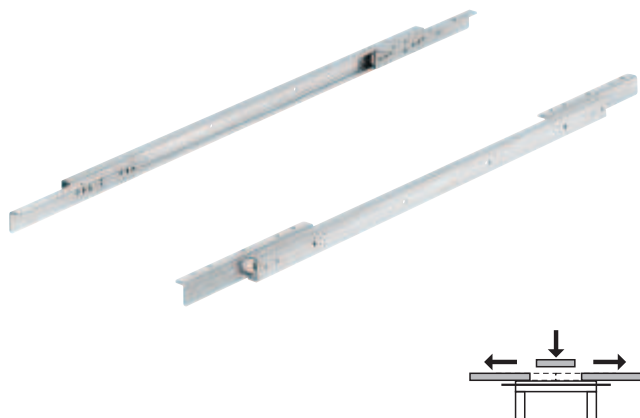
ローラーランナー

- ・ 材質: アルミニウム
- ・ 仕上: 素地
- ・ 取付: ネジ止め

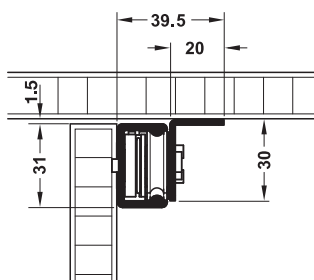


2名分テーブル幅拡張用

→ 延長テーブルトップ1枚用  
プルケーブル付シンクロ



取付図



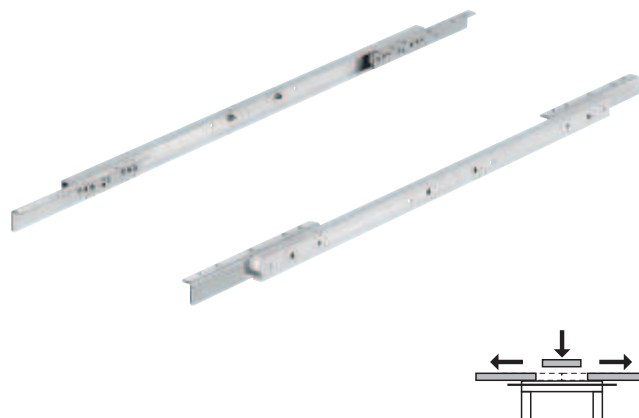
テクニカルデータ

耐荷重	kg	60
延長テーブルトップ開口幅	mm	530
延長テーブルトップ幅	mm	500
総持出し長さ	mm	1034
取付ブラケット長さ	mm	250

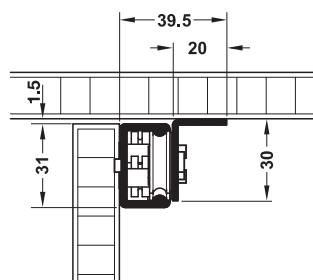
取付長さ mm	品番
800	2 642.68.901

梱包: 1 セット

→ 延長テーブルトップ1枚用  
非シンクロ



取付図



テクニカルデータ

耐荷重	kg	60
延長テーブルトップ開口幅	mm	485
延長テーブルトップ幅	mm	450
総持出し長さ	mm	1026
取付ブラケット長さ	mm	250

取付長さ mm	品番
800	2 642.68.911

梱包: 1 セット

ローラーランナー

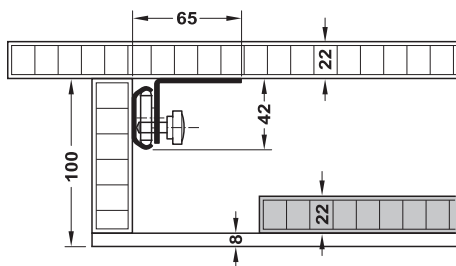
→ 延長テーブルトップ 1 枚用  
無段階ネジ保持具付



2 名分テーブル幅拡張用

- ・ 適用範囲： 片面スライドテーブルトップ用
- ・ 材質： ランナー：スチール、  
ローラー：スチール/プラスチック
- ・ 仕上 / 色： ランナー：亜鉛メッキ、  
ローラー：素地 / 白
- ・ 取付： ネジ止め

取付図



テクニカルデータ

耐荷重	kg	90
延長テーブルトップ開口幅	mm	650
延長テーブルトップ幅	mm	1x600
取付ブラケット長さ	mm	125

エクステンションテーブル金具選択時の注意

エクステンションテーブル金具の取付長さ = フレーム / ベースのおおよその長さ

取付長さ mm	品番
1100	2 642.59.942
1500	2 642.59.944

梱包：1 セット

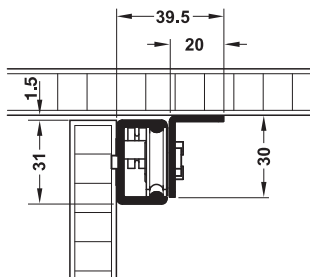
→ 延長テーブルトップ 1 枚用



2 名分テーブル幅拡張用

- ・ 材質： アルミニウム
- ・ 仕上 / 色： 素地
- ・ 取付： ネジ止め

取付図



テクニカルデータ

耐荷重	kg	60	60
取付長さ	mm	800	1000
延長テーブルトップ開口幅	mm	550	700
延長テーブルトップ幅	mm	1x500	1x600
取付ブラケット長さ	mm	250	300

取付長さ mm	品番
800	2 642.68.921
1000	2 642.68.922

梱包：1 セット

回転エクステンション ▶ FF 12.18  
折りたたみセンターパネルテーブル金具 ▶ FF 12.20

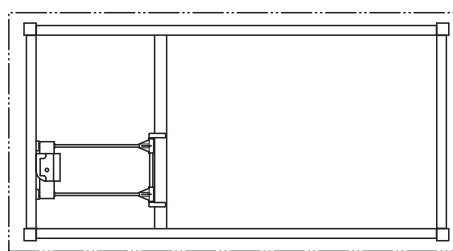
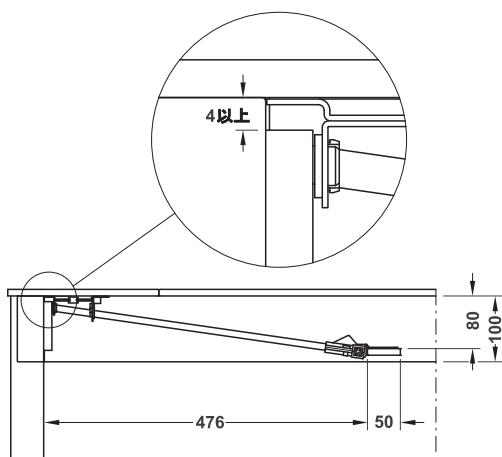
回転エクステンション  
延長テーブルトップ1枚用



テーブルトップを移動

延長テーブルトップがぐるりと引き出す

延長テーブルトップを定位置に回転させてテーブルトップを元に戻す



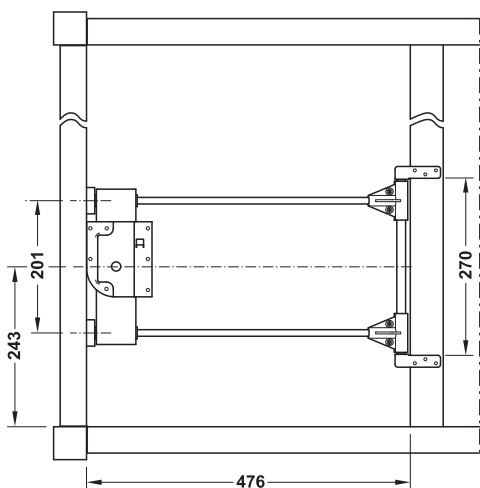
- 適用範囲： 内蔵延長テーブルトップを回転させてテーブルを拡張
- 材質： スチール
- 仕上： 亜鉛メッキ
- サイズ： 延長テーブルトップ幅：約 600 mm 以下

	品番
回転エクステンション	2 642.68.929

梱包：1,20 個

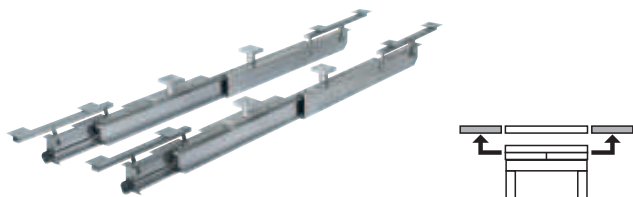
オーダー参照

エクステンションテーブル金具（品番 642.68.922）を組み合わせで使用してください。  
エクステンションテーブル金具は別途ご注文ください。



ローラーランナー

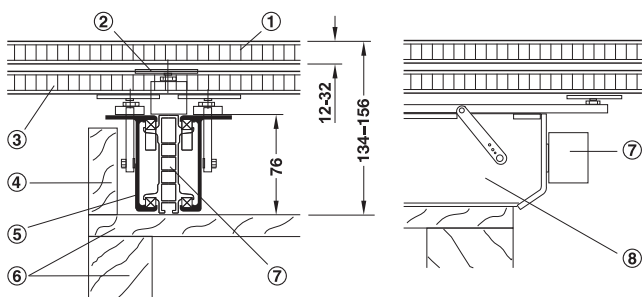
引出しテーブルトップ 2 枚用



2 - 4 名分テーブル幅拡張用

- 適用範囲： フレーム付テーブル、両端エクステンション用、木、金属、御影石、大理石、石でつくられたテーブルトップ（組み合わせ）用
- 仕様： 無段階リテーナー 4 個付
- 材質： アルミニウム
- 仕上： 素地
- 板厚： 12 - 32 mm
- 高さ調整： 3 mm
- 取付： ネジ止めまたは接着固定（ガラス）

取付図



木製テーブルトップ正面図  
板厚 12 - 32 mm 用

側面図  
(パネル / フレームなし)

- ① テーブルトップ
- ② 取付プレート
- ③ 引出しテーブルトップ
- ④ パネル / フレーム
- ⑤ ブラケット
- ⑥ ベース
- ⑦ 無段階リテーナー
- ⑧ エクステンションレール

テクニカルデータ

引出しテーブルトップ幅	mm	1 - 2x400	1 - 2x500
耐荷重	kg	120	120
テーブルトップ長さ	mm	1250 - 1850	1250 - 1650
総持出し長さ	mm	2560	2560
取付ブラケット長さ	mm	1000	1000

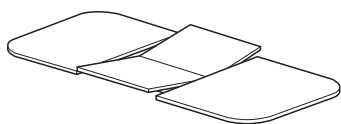
取付長さ mm	品番
1000	2 642.54.220

梱包：1 セット

TCH+FF 2013, HJA-jp, 1/12; 表示寸法などの仕様は変更される場合もあります。

折りたたみセンターパネルテーブル金具

センター収納パネル用

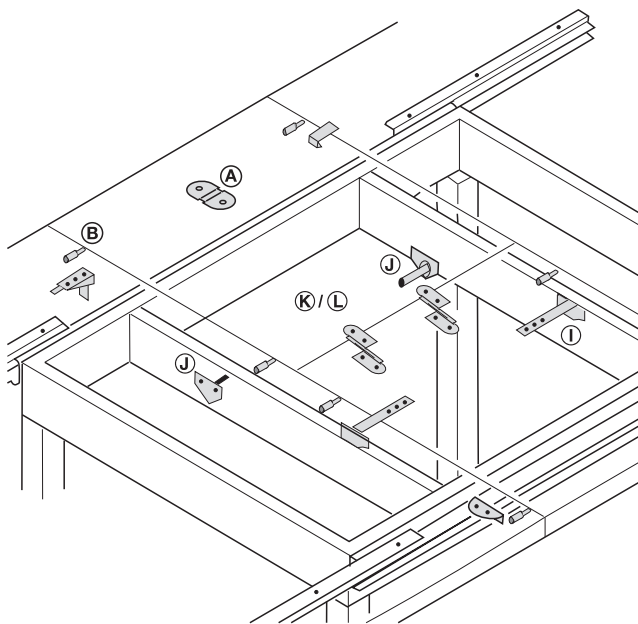


- ・適用範囲： センター収納パネル収納時 500 mm 以下
- ・機能： 半自動で下がり、スムーズな操作

注意

これらの金具はフレーム付テーブル用エクステンションテーブル金具にのみ使用できます。

→ センター収納パネル、オープンテーブルフレーム用



- Ⓐ ハンドルプレート
- Ⓑ テーブルトップ連結金具
- Ⓒ 固定フック 52 mm
- Ⓓ 固定フック 53 mm
- Ⓔ テーブルトップ回転ボルト 48 mm
- Ⓕ テーブルトップ回転ボルト 60 mm
- Ⓖ スプリングクリップ (あるいは Ⓒ+Ⓓ、Ⓔ、Ⓕ または Ⓖ)
- Ⓗ キャッチ付スプリングフック
- Ⓘ 軸棒
- Ⓙ サポートブラケット
- Ⓚ 折りたたみヒンジ
- Ⓛ ジサヒンジ

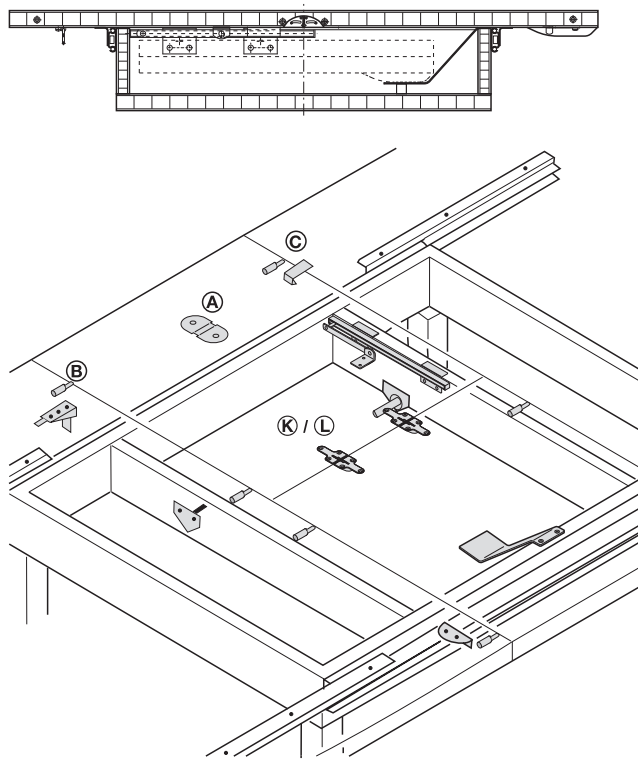
梱包内容

ハンドルプレート 1個  
テーブルトップ連結金具 8個  
スプリングクリップ 2個  
軸棒 1ペア  
サポートブラケット 2個  
折りたたみヒンジ 2個  
取付説明書 1部

板厚 mm	品番
19	2 642.47.500
22	2 642.47.510

梱包：1 セット

→ センター収納パネル、クローズテーブルフレーム用



- Ⓐ ハンドルプレート
- Ⓑ テーブルトップ連結金具
- Ⓒ 固定フック 52 mm
- Ⓚ 折りたたみヒンジ
- Ⓛ ジサヒンジ

梱包内容

動作金具 左右各 1個  
スライドプレート 左右各 1個  
傾斜部品 1個、ランナー 1個  
ハンドルプレート 1個、固定フック 4個  
取付説明書 1部

板厚 mm	品番
16 - 32	2 642.47.520

梱包：1 セット

オーダー参照

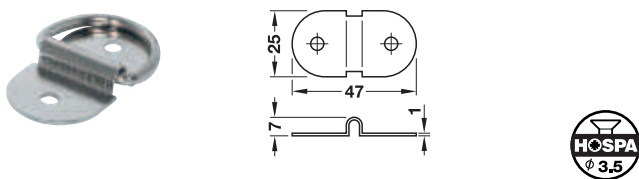
上記セットにはテーブルトップ連結金具 8 個と折りたたみヒンジ 2 個は含まれていません。別途ご注文ください。

テーブルトップ連結金具	▶ FF 12.21
折りたたみヒンジ	▶ FF 12.23
フレーム付テーブル用エクステンションテーブル金具	▶ FF 12.14



折りたたみセンターパネルテーブル金具  
単品部品

→ ハンドルプレート ①

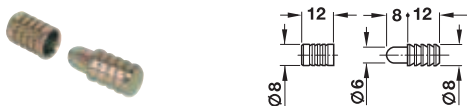


- 材質: スチール
- 仕上: ニッケルメッキ
- 取付: 収納テーブルトップにネジ止め

	品番
ハンドルプレート ①	2 642.51.300

梱包: 1,50 個

→ テーブルトップ連結金具 ②

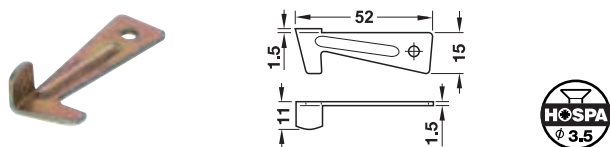


- 材質: スチール
- 仕上: イエロークロメート
- 取付: 下穴 Ø 8 mm に押し込み

	品番
テーブルトップ連結金具 ②	2 642.51.243

梱包: 20, 100, 1000 個

→ 固定フック 52 mm ③

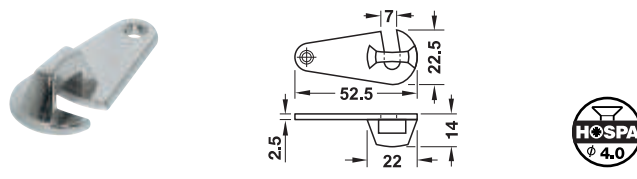


- 材質: スチール
- 仕上: イエロークロメート
- 取付: テーブルトップ裏面にネジ止め

	品番
固定フック 52 mm ③	2 642.51.225

梱包: 100 個

→ 固定フック 53 mm ④

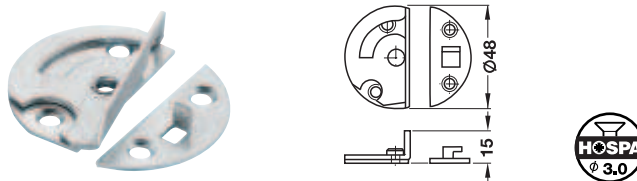


- 材質: 亜鉛合金
- 仕上: ニッケルメッキ
- 取付: テーブルトップ裏面にネジ止め

	品番
固定フック 53 mm ④	2 642.51.230

梱包: 1, 100 個

→ テーブルトップ回転ボルト ⑤

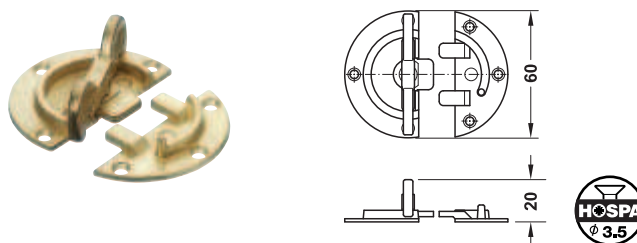


- 材質: スチール
- 仕上: 亜鉛メッキ
- 取付: 下穴に取付またはテーブルトップ裏面にネジ止め
- 厚さ: 1.5 mm

	品番
テーブルトップ回転ボルト ⑤	2 642.48.920

梱包: 1, 100 個

→ テーブルトップ回転ボルト ⑥



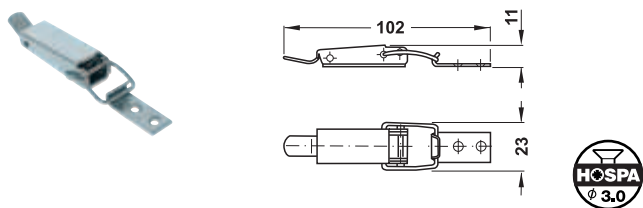
- 材質: スチール
- 仕上: イエロークロメート
- 取付: 下穴に取付またはテーブルトップ裏面にネジ止め

	品番
テーブルトップ回転ボルト ⑥	2 642.48.530

梱包: 1, 100 個

TOH-FF 2013, HJA-jp, 1/12; 表示寸法などの仕様は変更される場合もあります。

→ スプリングクリップ ㉔

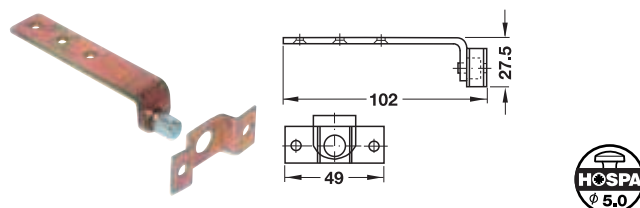


- 材質: スチール
- 仕上: 亜鉛メッキ
- 取付: テーブルトップ裏面にネジ止め

	品番
スプリングクリップ ㉔	2 380.52.925

梱包: 1,100 個

→ 軸棒 ㉑

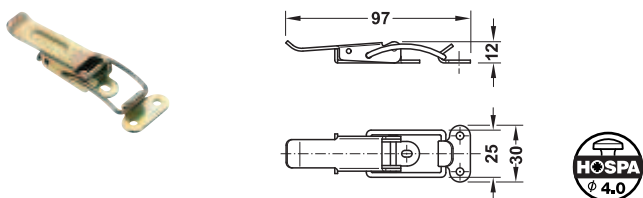


- 材質: スチール
- 仕上: イエロークロメート
- 取付: センター収納テーブルトップ裏面にネジ止め

	品番
軸棒 ㉑	2 642.48.504

梱包: 1,50 ペア

→ キャッチ付スプリングクリップ ㉕

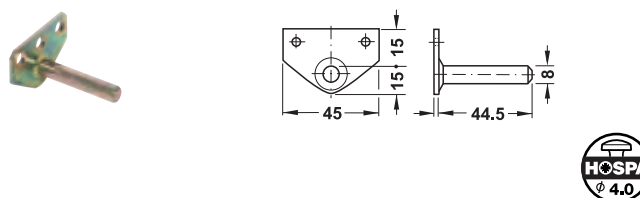


- 材質: スチール
- 仕上: イエロークロメート
- 取付: テーブル裏面にネジ止め

	品番
キャッチ付スプリングクリップ ㉕	2 380.51.503

梱包: 1,100 個

→ サポートブラケット ㉖

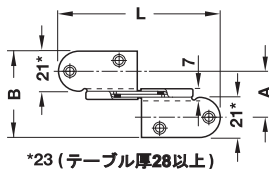


- 材質: スチール
- 仕上: イエロークロメート
- 取付: テーブル枠組裏面にネジ止め

	品番
サポートブラケット ㉖	2 642.48.513

梱包: 1,200 個

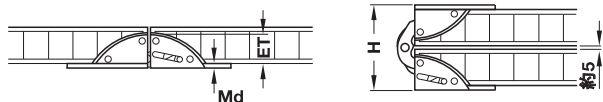
→ 折りたたみヒンジ ㊶



\*23 (テーブル厚28以上)

- 材質: スチール
- 仕上: イエロークロメート
- 板厚: 内側接続 16 - 25 mm、外側接続 28 - 32 mm
- 取付: 埋め込み

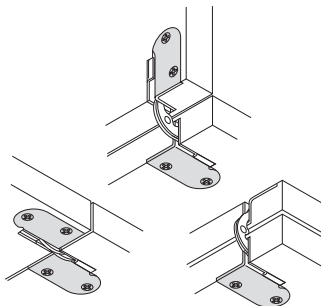
取付図



テーブル厚 16 mm の場合は付属の 2 mm 厚のプレートを下に敷いてください。

テーブル厚 mm	埋め込み深さ ET mm	LxW mm	高さ H mm	A mm	厚さ Md mm
16	14	85x47	46	25	1.5
18	16	85x47	46	25	1.5
21	19	85x51	51	28	1.5
25	23	85x43	59	21	1.5
28	25	133x50	63	26	1.7
30	27	133x46	67	23	1.7
32	29	133x41	71	18	1.7

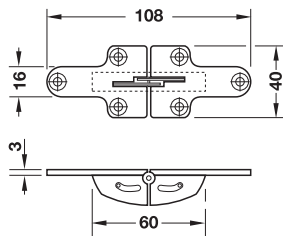
機能



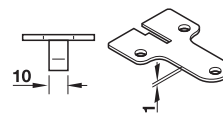
板厚 mm	品番
16	㊶ 341.30.535
18	㊶ 341.30.508
21	㊶ 341.30.526
25	㊶ 341.30.544
28	㊶ 341.30.550
30	㊶ 341.30.560
32	㊶ 341.30.570

梱包: 1, 100 個

→ 折りたたみヒンジ ㊷



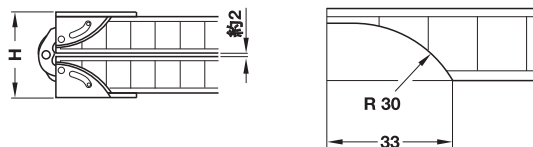
折りたたみテーブルヒンジ



ハーフスペーサープレート

- 材質: 亜鉛合金
- 仕上: イエロークロメート
- 板厚: 18 - 27 mm
- 取付: 埋め込み
- 付属品: ハーフスペーサープレート付、数量は以下の表を参照

取付図



テーブル厚 mm	ハーフスペーサープレート数	埋め込み深さ mm	高さ H mm
18	4	15	48
19	2	16	48
20	—	17	48
22	4	19	56
23	2	20	56
24	—	21	56
25	4	22	62
26	2	23	62
27	—	24	62

板厚 mm	梱包個	品番
18	1	㊷ 341.31.518
19	1	㊷ 341.31.519
20	1,50	㊷ 341.31.520
22	1	㊷ 341.31.522
23	1	㊷ 341.31.523
24	1,50	㊷ 341.31.524
25	1	㊷ 341.31.525
26	1	㊷ 341.31.526
27	1,50	㊷ 341.31.527

ボールベアリングレール

→ 延長テーブルトップ 1 - 3 枚用  
無段階コード保持具でシンクロ



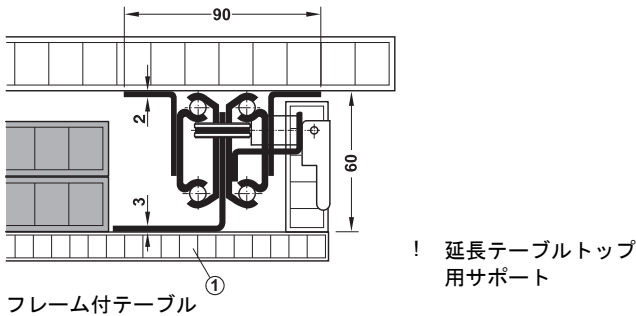
現場でサポート脚を用意

**A**

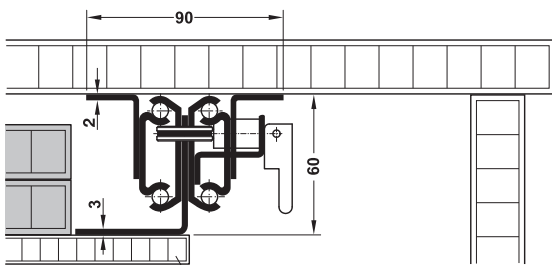
取付長さ 850 mm : 2 - 4 名分テーブル幅拡張用  
取付長さ 1200 mm : 2 - 6 名分テーブル幅拡張用

- ・ 材質 : スチール
- ・ 仕上 : 亜鉛メッキ
- ・ 取付 : テーブルトップ裏面にネジ止め

取付図



フレーム付テーブル



フレームなしテーブル

テクニカルデータ

取付長さ	mm	850	1200
耐荷重	kg	90	90
延長テーブルトップ開口幅	mm	1050	1590
延長テーブルトップ幅	mm	1 - 2x500	1 - 3x500
総持出し長さ	mm	1900	2790
取付ブラケット長さ	mm	725	725

エクステンションテーブル金具選択時の注意

エクステンションテーブル金具の取付長さ = フレームやベースの長さと同じ程度の長さ、延長テーブルトップを含まないテーブル長さの約 2/3

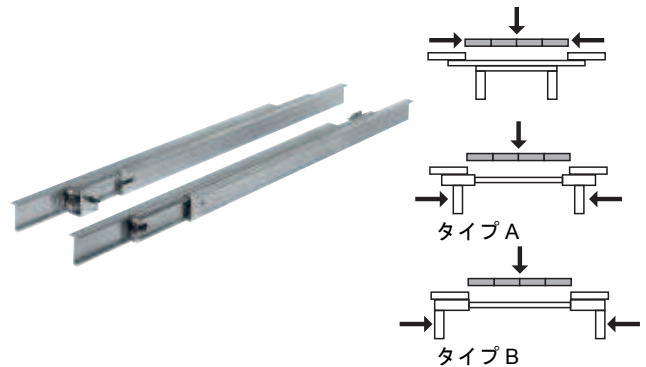
取付長さ mm	品番
850	2 642.59.912
1200	2 642.59.915

梱包 : 1 セット

オーダー参照

テーブルトップ連結金具とスプリングクリップはセットに含まれません。別途ご注文ください。

→ 延長テーブルトップ 4 枚用  
無段階コード保持具でシンクロ

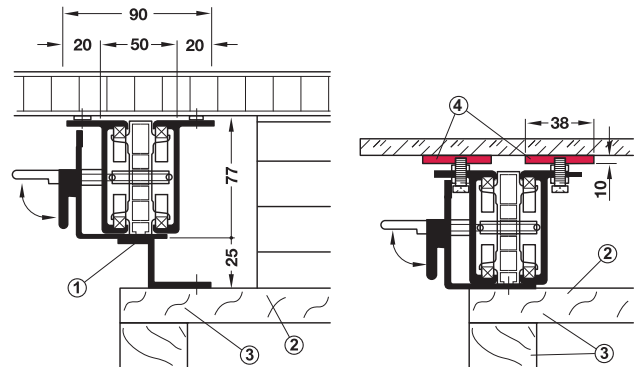


**A**

2 - 8 名分テーブル幅拡張用

- ・ 適用範囲 : 木、金属、御影石、大理石、石、ガラスでつくられたテーブルトップ（組み合わせ）用
- ・ 材質 : アルミニウム
- ・ 仕上 : 素地
- ・ 取付 : テーブル裏面にネジ止めまたは接着固定

取付図



木製テーブルトップ

ガラステーブルトップ

- ① サポートブラケット
- ② フレームなしテーブル : 延長テーブルトップ用クロスバー
- ③ フレーム付テーブル : 延長テーブルトップ用ベースとサポート
- ④ ガラステーブル : 取付プレート

テクニカルデータ

フレーム付テーブル耐荷重	kg	150
フレームなしテーブル耐荷重、タイプ A	kg	120
フレームなしテーブル耐荷重、タイプ B	kg	150
延長テーブルトップ開口幅	mm	1760
延長テーブルトップ幅	mm	1 - 4x400
総持出し長さ	mm	2960
取付ブラケット長さ	mm	1125

取付長さ mm	品番
1200	2 642.21.997

梱包 : 1 セット

オーダー参照

- ・ 他のサイズも受注生産にて承ります。
- ・ 上記セットにはテーブルトップ連結金具 20 個とスプリングクリップ 2 個は含まれていません。別途ご注文ください。
- ・ 上記セットにはガラス接着用固定プレート 8 個は含まれません。別途ご注文ください。

ボールベアリングレール

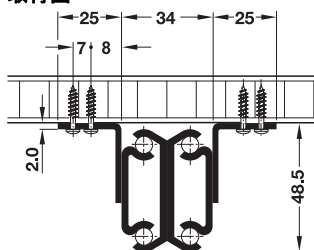
- ・材質: スチール
- ・仕上: 亜鉛メッキ
- ・取付: テーブルトップ裏面にネジ止め

→ 延長テーブルトップ 1 枚用  
非シンクロ



2 名分テーブル幅拡張用

取付図



テクニカルデータ

耐荷重	kg	90
延長テーブルトップ開口幅	mm	640
延長テーブルトップ幅	mm	1x600
総持出し長さ	mm	1160
取付ブラケット長さ	mm	305

エクステンションテーブル金具選択時の注意

エクステンションテーブル金具の取付長さ = フレームやベースの長さと同じ程度の長さ、または延長テーブルトップを含まないテーブルの直径またはテーブル長さの約 2/3

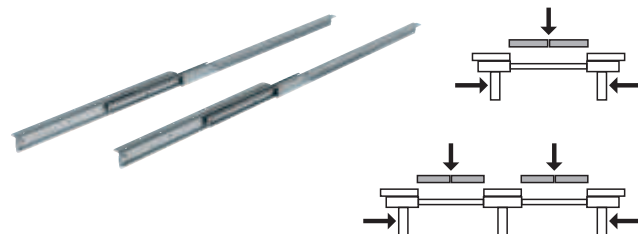
取付長さ mm	品番
520	2 642.69.205

梱包: 1 セット

オーダー参照

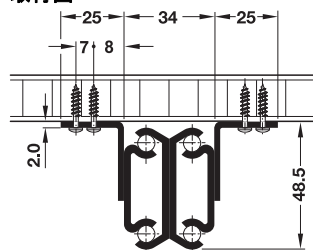
テーブルトップ連結金具 8 個、スプリングクリップ 4 個またはテーブルトップ回転ボルト 4 個または固定フック 4 個は上記セットには含まれません。別途ご注文ください。

→ 延長テーブルトップ 2 枚用  
非シンクロ



2 - 4 名分テーブル幅拡張用

取付図



テクニカルデータ

耐荷重	kg	90
延長テーブルトップ開口幅	mm	1080
延長テーブルトップ幅	mm	1 - 2x500
総持出し長さ	mm	1820
取付ブラケット長さ	mm	400

エクステンションテーブル金具選択時の注意

エクステンションテーブル金具の取付長さ = フレームやベースの長さと同じ程度の長さ、または延長テーブルトップを含まないテーブルの直径またはテーブル長さの約 2/3

取付長さ mm	品番
740	2 642.69.207

梱包: 1 セット

オーダー参照

テーブルトップ連結金具 12 個、スプリングクリップ 6 個またはテーブルトップ回転ボルト 6 個または固定フック 6 個は上記セットには含まれません。別途ご注文ください。

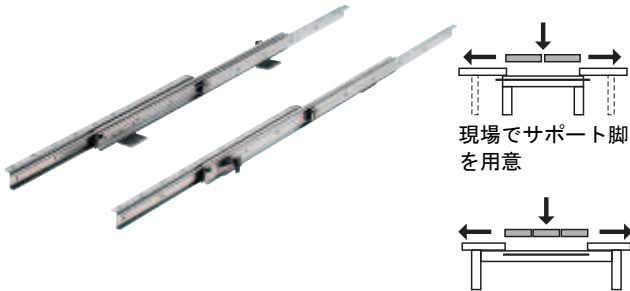
テーブルトップ連結金具	▶ FF 12.21
固定フック	▶ FF 12.21
テーブルトップ回転ボルト	▶ FF 12.21
スプリングクリップ	▶ FF 12.22

TCH+FF 2013, HJA-jp, 1/12; 表示寸法などの仕様は変更される場合もあります。

テーブル・家具脚関連金具

ボールベアリングレール

→ 延長テーブルトップ 1 - 3 枚用  
無段階コード保持具でシンクロ



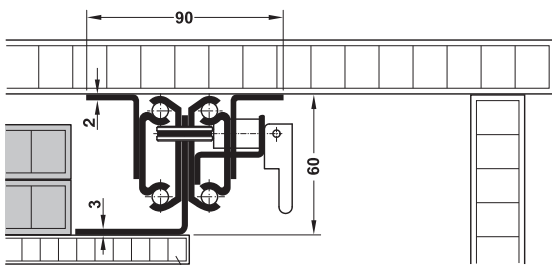
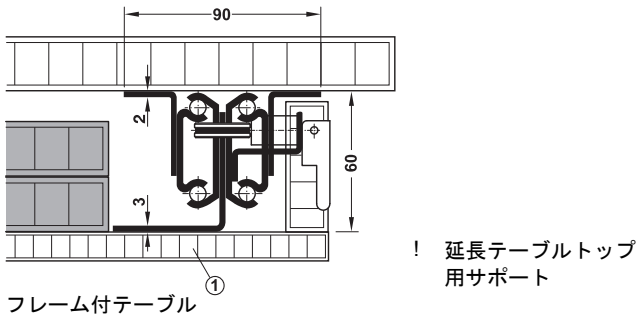
現場でサポート脚を用意

**A**

取付長さ 850 mm : 2 - 4 名分テーブル幅拡張用  
取付長さ 1200 mm : 2 - 6 名分テーブル幅拡張用

- ・ 材質 : スチール
- ・ 仕上 : 亜鉛メッキ
- ・ 取付 : テーブルトップ裏面にネジ止め

取付図



テクニカルデータ

取付長さ	mm	850	1200
耐荷重	kg	90	90
延長テーブルトップ開口幅	mm	1050	1590
延長テーブルトップ幅	mm	1 - 2x500	1 - 3x500
総持出し長さ	mm	1900	2790
取付ブラケット長さ	mm	725	725

エクステンションテーブル金具選択時の注意

エクステンションテーブル金具の取付長さ = フレームやベースの長さと同じ程度の長さ、延長テーブルトップを含まないテーブル長さの約 2/3

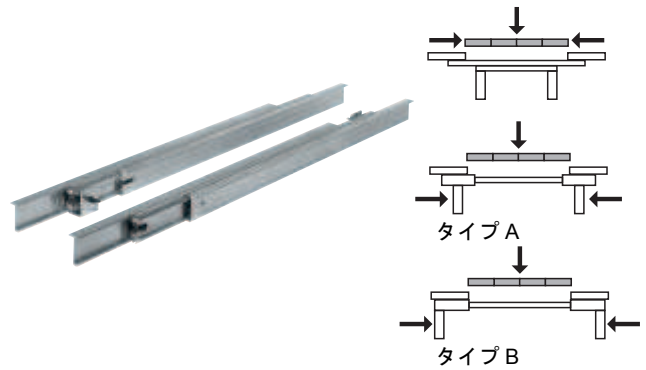
取付長さ mm	品番
850	2 642.59.912
1200	2 642.59.915

梱包 : 1 セット

オーダー参照

テーブルトップ連結金具とスプリングクリップはセットに含まれません。別途ご注文ください。

→ 延長テーブルトップ 4 枚用  
無段階コード保持具でシンクロ

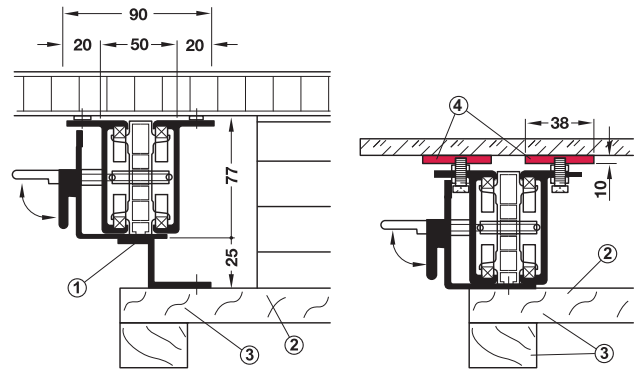


**A**

2 - 8 名分テーブル幅拡張用

- ・ 適用範囲 : 木、金属、御影石、大理石、石、ガラスでつくられたテーブルトップ (組み合わせ) 用
- ・ 材質 : アルミニウム
- ・ 仕上 : 素地
- ・ 取付 : テーブル裏面にネジ止めまたは接着固定

取付図



木製テーブルトップ

ガラステーブルトップ

- ① サポートブラケット
- ② フレームなしテーブル : 延長テーブルトップ用クロスバー
- ③ フレーム付テーブル : 延長テーブルトップ用ベースとサポート
- ④ ガラステーブル : 取付プレート

テクニカルデータ

フレーム付テーブル耐荷重	kg	150
フレームなしテーブル耐荷重、タイプ A	kg	120
フレームなしテーブル耐荷重、タイプ B	kg	150
延長テーブルトップ開口幅	mm	1760
延長テーブルトップ幅	mm	1 - 4x400
総持出し長さ	mm	2960
取付ブラケット長さ	mm	1125

取付長さ mm	品番
1200	2 642.21.997

梱包 : 1 セット

オーダー参照

- ・ 他のサイズも受注生産にて承ります。
- ・ 上記セットにはテーブルトップ連結金具 20 個とスプリングクリップ 2 個は含まれていません。別途ご注文ください。
- ・ 上記セットにはガラス接着用固定プレート 8 個は含まれません。別途ご注文ください。

ボールベアリングレール

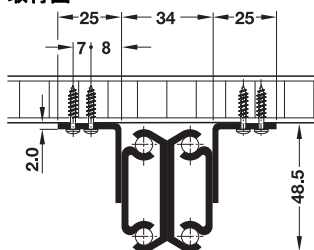
- ・材質: スチール
- ・仕上: 亜鉛メッキ
- ・取付: テーブルトップ裏面にネジ止め

→ 延長テーブルトップ 1 枚用  
非シンクロ



2 名分テーブル幅拡張用

取付図



テクニカルデータ

耐荷重	kg	90
延長テーブルトップ開口幅	mm	640
延長テーブルトップ幅	mm	1x600
総持出し長さ	mm	1160
取付ブラケット長さ	mm	305

エクステンションテーブル金具選択時の注意

エクステンションテーブル金具の取付長さ = フレームやベースの長さと同じ程度の長さ、または延長テーブルトップを含まないテーブルの直径またはテーブル長さの約 2/3

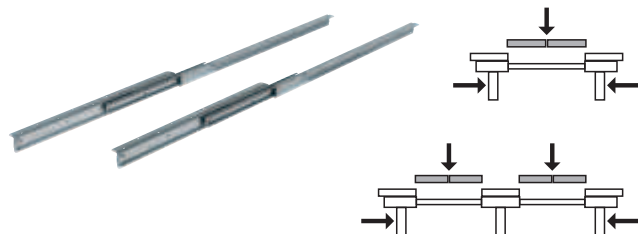
取付長さ mm	品番
520	2 642.69.205

梱包: 1 セット

オーダー参照

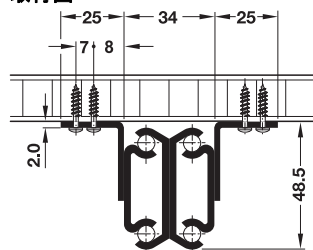
テーブルトップ連結金具 8 個、スプリングクリップ 4 個またはテーブルトップ回転ボルト 4 個または固定フック 4 個は上記セットには含まれません。別途ご注文ください。

→ 延長テーブルトップ 2 枚用  
非シンクロ



2 - 4 名分テーブル幅拡張用

取付図



テクニカルデータ

耐荷重	kg	90
延長テーブルトップ開口幅	mm	1080
延長テーブルトップ幅	mm	1 - 2x500
総持出し長さ	mm	1820
取付ブラケット長さ	mm	400

エクステンションテーブル金具選択時の注意

エクステンションテーブル金具の取付長さ = フレームやベースの長さと同じ程度の長さ、または延長テーブルトップを含まないテーブルの直径またはテーブル長さの約 2/3

取付長さ mm	品番
740	2 642.69.207

梱包: 1 セット

オーダー参照

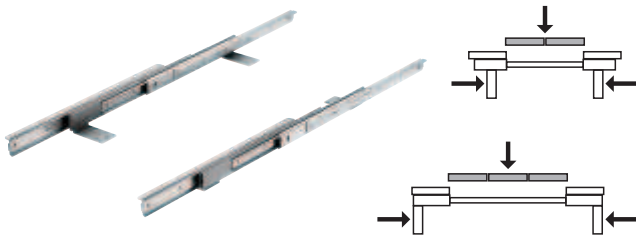
テーブルトップ連結金具 12 個、スプリングクリップ 6 個またはテーブルトップ回転ボルト 6 個または固定フック 6 個は上記セットには含まれません。別途ご注文ください。

テーブルトップ連結金具	▶ FF 12.21
固定フック	▶ FF 12.21
テーブルトップ回転ボルト	▶ FF 12.21
スプリングクリップ	▶ FF 12.22

TCH+FF 2013, HJA-jp, 1/12; 表示寸法などの仕様は変更される場合もあります。

テーブル・家具脚関連金具

→ 延長テーブルトップ 2 または 3 枚用  
非シンクロ、セントラルロッド付

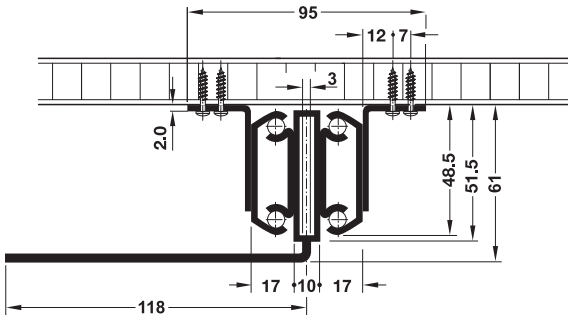


**A**

取付長さ 860 mm : 2 - 4 名分テーブル幅拡張用  
取付長さ 1200 mm : 2 - 6 名分テーブル幅拡張用

- 仕様: 安定性を高めるセントラルロッド付
- 材質: ランナー・セントラルロッド: スチール
- 仕上/色: ランナー: 亜鉛メッキ、セントラルロッド: プラスチックコーティング メタリック色

取付図



テクニカルデータ

取付長さ	mm	860	1200
耐荷重	kg	90	90
延長テーブルトップ開口幅	mm	1120	1560
延長テーブルトップ幅	mm	1 - 2x500	1 - 3x500
総持出し長さ	mm	1980	2760
取付ブラケット長さ	mm	725	725

エクステンションテーブル金具選択時の注意

エクステンションテーブル金具の取付長さ = フレームやベースの長さと同じ程度の長さ、または延長テーブルトップを含まないテーブルの直径またはテーブル長さの約 2/3

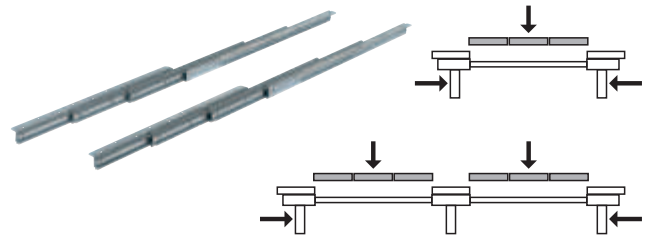
取付長さ mm	品番
860	2 642.59.932
1200	2 642.59.935

梱包: 1 セット

オーダー参照

テーブルトップ連結金具 12 個、スプリングクリップ 6 個またはテーブルトップ回転ボルト 6 個または固定フック 6 個は上記セットには含まれません。別途ご注文ください。

→ 延長テーブルトップ 3 枚用  
非シンクロ

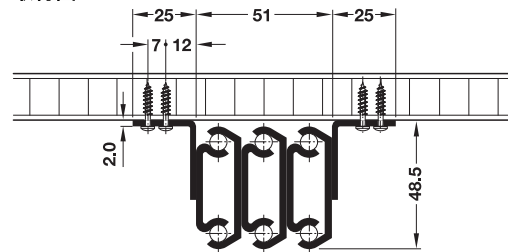


**A**

取付長さ 740 mm : 2 - 6 名分テーブル幅拡張用

- 材質: スチール
- 仕上: 亜鉛メッキ
- 取付: テーブルトップ裏面にネジ止め

取付図



テクニカルデータ

耐荷重	kg	90
延長テーブルトップ開口幅	mm	1620
延長テーブルトップ幅	mm	1 - 3x500
総持出し長さ	mm	2360
取付ブラケット長さ	mm	605

エクステンションテーブル金具選択時の注意

エクステンションテーブル金具の取付長さ = フレームやベースの長さと同じ程度の長さ、または延長テーブルトップを含まないテーブルの直径またはテーブル長さの約 2/3

取付長さ mm	品番
740	2 642.69.307

梱包: 1 セット

オーダー参照

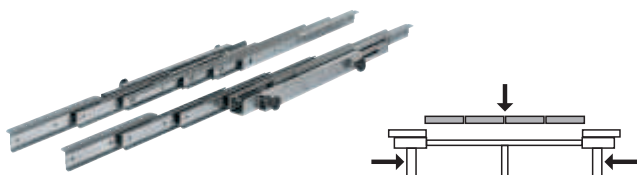
テーブルトップ連結金具 16 個、スプリングクリップ 8 個またはテーブルトップ回転ボルト 8 個または固定フック 8 個は上記セットには含まれません。別途ご注文ください。

テーブルトップ連結金具	▶ FF 12.21
固定フック	▶ FF 12.21
テーブルトップ回転ボルト	▶ FF 12.21
スプリングクリップ	▶ FF 12.22



→ 延長テーブルトップ 4 枚用

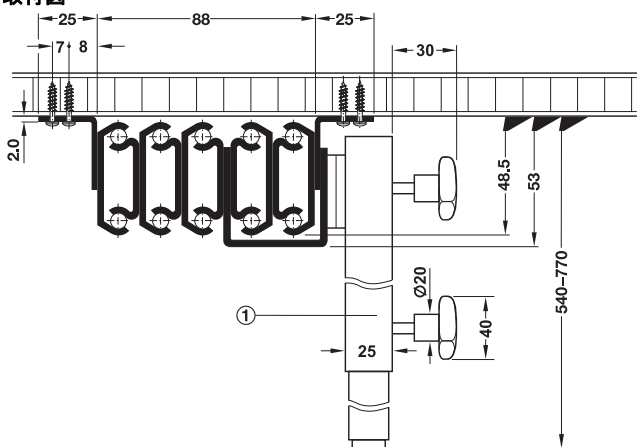
非シンクロ、ヒンジ付伸縮サポート脚付



2 - 8 名分テーブル幅拡張用

- ・ 材質： ランナー・サポート脚：スチール
- ・ 仕上 / 色： ランナー：亜鉛メッキ、サポート脚：プラスチックコーティング メタリック色
- ・ 取付： テーブルトップ裏面にネジ止め

取付図



① サポート脚

テクニカルデータ

耐荷重	kg	90
延長テーブルトップ開口幅	mm	2100
延長テーブルトップ幅	mm	1 - 4x500
総持出し長さ	mm	2720
取付ブラケット長さ	mm	340

エクステンションテーブル金具選択時の注意

エクステンションテーブル金具の取付長さ = フレームやベースの長さと同じ程度の長さ、または延長テーブルトップを含まないテーブルの直径またはテーブル長さの約 2/3

取付長さ mm	品番
620	② 642.69.506

梱包：1 セット

オーダー参照

テーブルトップ連結金具 20 個、スプリングクリップ 10 個またはテーブルトップ回転ボルト 10 個または固定フック 10 個は上記セットには含まれません。別途ご注文ください。

テーブルトップ連結金具	▶ FF 12.21
固定フック	▶ FF 12.21
テーブルトップ回転ボルト	▶ FF 12.21
スプリングクリップ	▶ FF 12.22

TCH=FF 2013, HJA=jp, 1/12; 表示寸法などの仕様は変更される場合もあります。

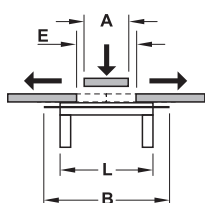
## エクステンションテーブル金具 フレーム付テーブル用

### 構造

- テーブルベース 1 枚
- テーブルトップと延長テーブルトップが別々でテーブルトップ連結金具とスリーブ付
- 延長テーブルトップは折りたたみセンターパネル金具でテーブルフレームに取付可能

### 構造上の注意

- クローズフレーム付延長テーブルはセンターヒンジ付延長テーブルトップ（折りたたみセンターパネルテーブル金具）にも取付可能  
エクステンションテーブル金具に加えて折りたたみセンターパネルテーブル金具が必要なので別途ご注文ください。



- A = 延長テーブルトップ幅
- L = エクステンションテーブル金具の取付長さ
- B = エクステンションテーブル金具の取付総長さ
- E = 延長テーブルトップ開口幅

### フレーム付テーブル

<b>オープンテーブルフレーム</b> <ul style="list-style-type: none"> <li>• 分離可能な延長テーブルトップ（分離収納）</li> <li>• 折りたたみセンターパネルテーブル金具（テーブルに内蔵）</li> </ul>	 分離延長テーブルトップ
<b>クローズテーブルフレーム</b> <ul style="list-style-type: none"> <li>• 分離可能な延長テーブルトップ（テーブルに内蔵）</li> <li>• 折りたたみセンターパネルテーブル金具（テーブルに内蔵）</li> </ul>	 折りたたみセンターパネル テーブル金具
<b>注意</b> エクステンションテーブル金具に加えて折りたたみセンターパネルテーブル金具を別途ご注文ください。	 端部に分離延長テーブルトップ
<b>端部エクステンション</b> <ul style="list-style-type: none"> <li>• 引出しパネル 2 枚</li> </ul>	
<b>端部エクステンション オープンテーブルフレーム</b> <ul style="list-style-type: none"> <li>• 折りたたみセンターパネルテーブル金具（テーブルに内蔵）</li> </ul>	

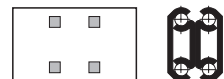
## エクステンションテーブル金具 フレームなしテーブル用

### 構造

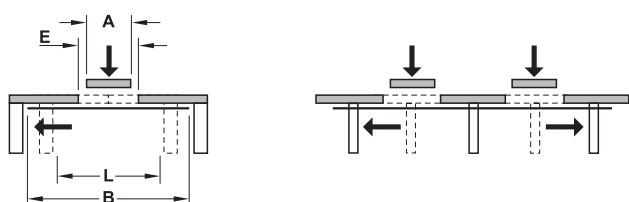
- 両テーブルトップに取付けるテーブルベース複数枚
- テーブルトップ下のパネルがエクステンションテーブル金具を保持

### 構造上の注意

- テーブルトップのバランスをとるためテーブル脚がセンターにある場合、エクステンションテーブル金具はセントラルロッドなしで使用可能
- テーブル脚が端の場合、必ずセントラルロッド付エクステンションテーブル金具を選択



センターロッド



- A = 延長テーブルトップ幅
- L = エクステンションテーブル金具の取付長さ
- B = エクステンションテーブル金具の取付総長さ
- E = 延長テーブルトップ開口幅

### フレームなしテーブル

<b>オープンテーブルフレーム</b> <ul style="list-style-type: none"> <li>• 分離可能な延長テーブルトップ（分離収納）</li> </ul>	
<b>端部エクステンション オープンテーブルフレーム</b> <ul style="list-style-type: none"> <li>• 分離可能な延長テーブルトップ（分離収納）</li> </ul>	

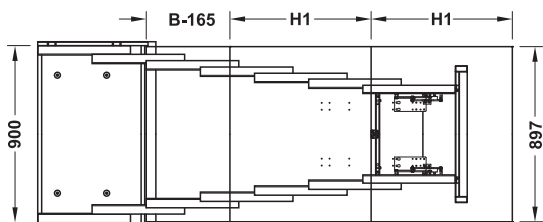
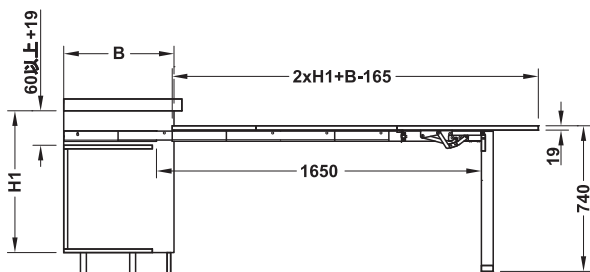
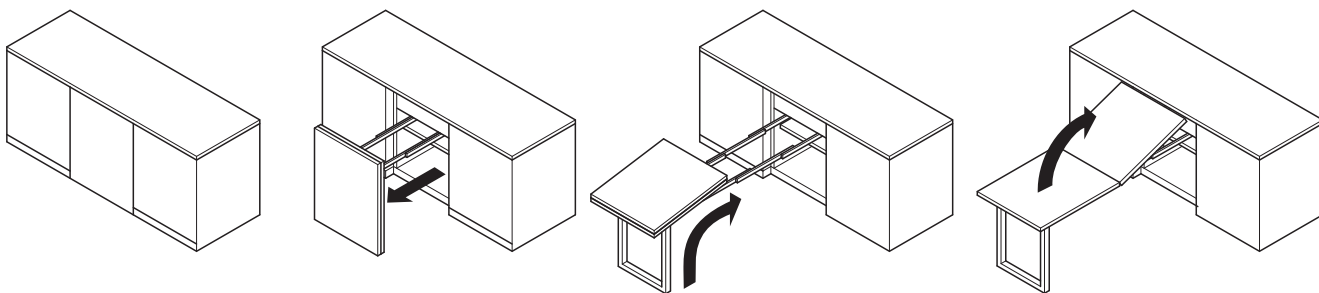
エクステンション / 折りたたみテーブル金具、サポート脚付



**A**

- キッチンやサイドボード、リビングルームにエクステンションテーブルを収納
- 最大9名

機能



- 適用範囲: キッチンやリビング家具用、前板をテーブルトップとして使用
- 材質: ガイドプロファイル: アルミニウム、ランニングギア: スチール、プラスチックコーティングローラー付、キャビネットレール・金具: スチール、サポート脚: スチール
- 仕上: アルミニウム: シルバーアルマイト、スチール: 亜鉛メッキ
- 耐荷重: 100 kg
- 仕様: サポート脚付

テクニカルデータ

内寸取付幅	mm	900 以上
内寸取付奥行 B	mm	583 以上
サイズ H1	mm	717 - 817

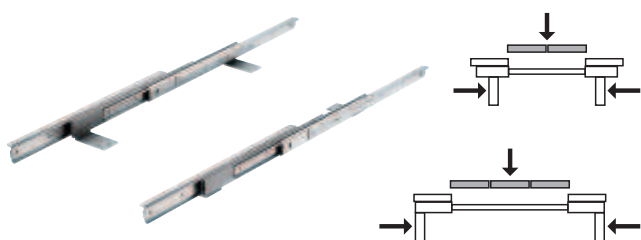
	品番
エクステンション・折りたたみテーブル金具	2 642.19.915

梱包: 1 セット

TOH-FF 2013, HJA-jp, 1/12; 表示寸法などの仕様は変更される場合もあります。

テーブル・家具脚関連金具

→ 延長テーブルトップ 2 または 3 枚用  
非シンクロ、セントラルロッド付

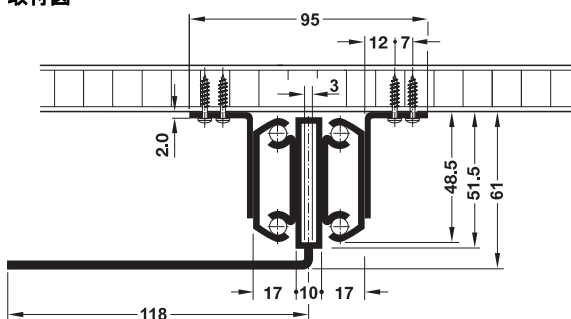


**A**

取付長さ 860 mm : 2 - 4 名分テーブル幅拡張用  
取付長さ 1200 mm : 2 - 6 名分テーブル幅拡張用

- 仕様: 安定性を高めるセントラルロッド付
- 材質: ランナー・セントラルロッド: スチール
- 仕上/色: ランナー: 亜鉛メッキ、セントラルロッド: プラスチックコーティング メタリック色

取付図



テクニカルデータ

取付長さ	mm	860	1200
耐荷重	kg	90	90
延長テーブルトップ開口幅	mm	1120	1560
延長テーブルトップ幅	mm	1 - 2x500	1 - 3x500
総持出し長さ	mm	1980	2760
取付ブラケット長さ	mm	725	725

エクステンションテーブル金具選択時の注意

エクステンションテーブル金具の取付長さ = フレームやベースの長さと同じ程度の長さ、または延長テーブルトップを含まないテーブルの直径またはテーブル長さの約 2/3

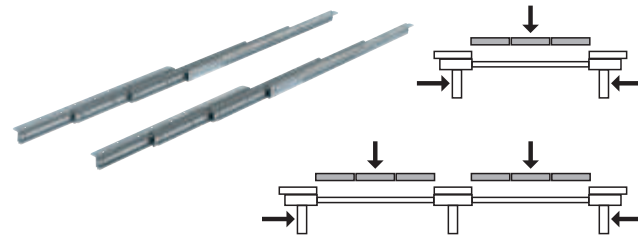
取付長さ mm	品番
860	2 642.59.932
1200	2 642.59.935

梱包: 1 セット

オーダー参照

テーブルトップ連結金具 12 個、スプリングクリップ 6 個またはテーブルトップ回転ボルト 6 個または固定フック 6 個は上記セットには含まれません。別途ご注文ください。

→ 延長テーブルトップ 3 枚用  
非シンクロ

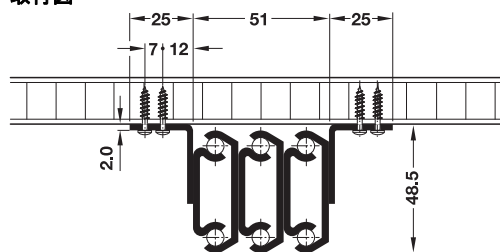


**A**

取付長さ 740 mm : 2 - 6 名分テーブル幅拡張用

- 材質: スチール
- 仕上: 亜鉛メッキ
- 取付: テーブルトップ裏面にネジ止め

取付図



テクニカルデータ

耐荷重	kg	90
延長テーブルトップ開口幅	mm	1620
延長テーブルトップ幅	mm	1 - 3x500
総持出し長さ	mm	2360
取付ブラケット長さ	mm	605

エクステンションテーブル金具選択時の注意

エクステンションテーブル金具の取付長さ = フレームやベースの長さと同じ程度の長さ、または延長テーブルトップを含まないテーブルの直径またはテーブル長さの約 2/3

取付長さ mm	品番
740	2 642.69.307

梱包: 1 セット

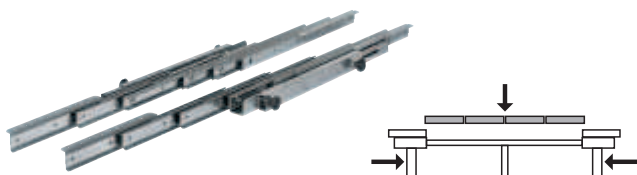
オーダー参照

テーブルトップ連結金具 16 個、スプリングクリップ 8 個またはテーブルトップ回転ボルト 8 個または固定フック 8 個は上記セットには含まれません。別途ご注文ください。

テーブルトップ連結金具	▶ FF 12.21
固定フック	▶ FF 12.21
テーブルトップ回転ボルト	▶ FF 12.21
スプリングクリップ	▶ FF 12.22

→ 延長テーブルトップ 4 枚用

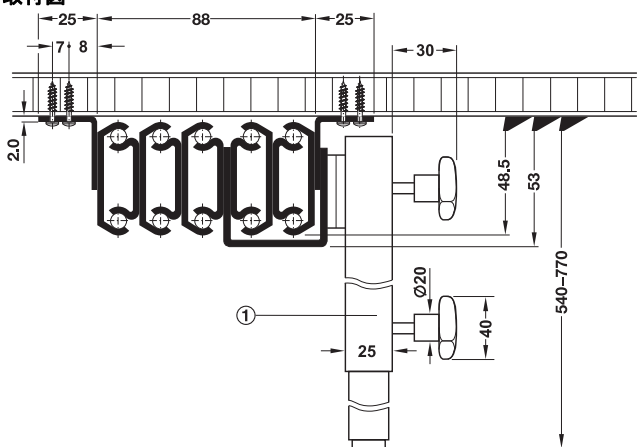
非シンクロ、ヒンジ付伸縮サポート脚付



2 - 8 名分テーブル幅拡張用

- 材質: ランナー・サポート脚: スチール
- 仕上 / 色: ランナー: 亜鉛メッキ, サポート脚: プラスチックコーティング メタリック色
- 取付: テーブルトップ裏面にネジ止め

取付図



① サポート脚

テクニカルデータ

耐荷重	kg	90
延長テーブルトップ開口幅	mm	2100
延長テーブルトップ幅	mm	1 - 4x500
総持出し長さ	mm	2720
取付ブラケット長さ	mm	340

エクステンションテーブル金具選択時の注意

エクステンションテーブル金具の取付長さ = フレームやベースの長さと同じ程度の長さ、または延長テーブルトップを含まないテーブルの直径またはテーブル長さの約 2/3

取付長さ mm	品番
620	② 642.69.506

梱包: 1 セット

オーダー参照

テーブルトップ連結金具 20 個、スプリングクリップ 10 個またはテーブルトップ回転ボルト 10 個または固定フック 10 個は上記セットには含まれません。別途ご注文ください。

テーブルトップ連結金具	▶ FF 12.21
固定フック	▶ FF 12.21
テーブルトップ回転ボルト	▶ FF 12.21
スプリングクリップ	▶ FF 12.22

TCH=FF 2013, HJA=jp, 1/12; 表示寸法などの仕様は変更される場合もあります。

ローラーランナー

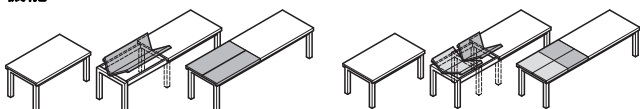
折りたたみ延長テーブルトップ 1 または 2 枚用



2 - 4 名分テーブル幅拡張用

- 適用範囲: フレーム付テーブル、片面エクステンション用ランナー: アルミニウム、折りたたみパネルテーブル金具: スチール
- 材質: ランナー: シルバー色、折りたたみパネルテーブル金具: 亜鉛メッキ
- 仕上: テーブルトップとエクステンションフレームにネジ止め
- 取付:

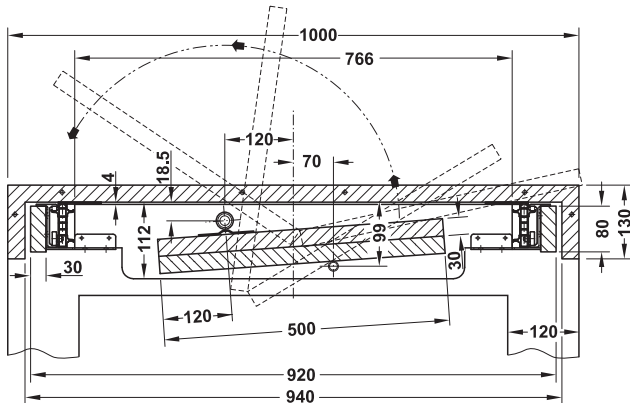
機能



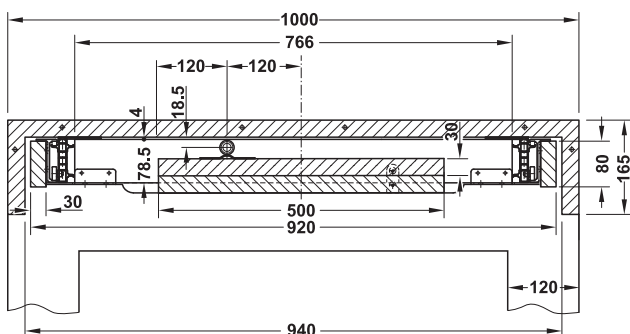
折りたたみ延長テーブルトップ 1 個

折りたたみ延長テーブルトップ 2 個

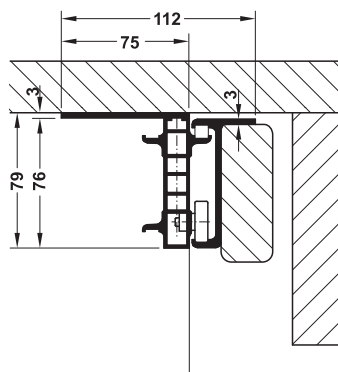
取付図



折りたたみ延長テーブルトップ 1 個、テーブルトップ厚 30 mm の場合



折りたたみ延長テーブルトップ 2 個、テーブルトップ厚 30 mm の場合



テクニカルデータ

耐荷重	kg	100
延長テーブルトップ開口幅	mm	1130
延長テーブルトップ幅	mm	1x1000 または 2x500
総持出し長さ	mm	2730
取付ブラケット長さ	mm	1600

梱包内容

エクステンションテーブルランナー 1 セット  
折りたたみパネルテーブル金具 1 セット  
取付説明書

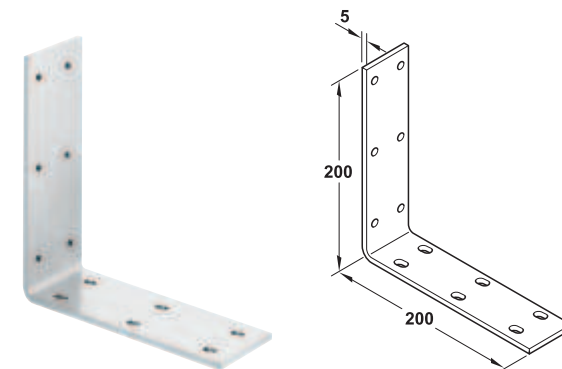
取付長さ mm	仕様	品番
1600	折りたたみ延長テーブルトップ 1 個	2 642.54.911
	折りたたみ延長テーブルトップ 2 個	2 642.54.921

梱包: 1 セット

オーダー参照

折りたたみテーブルヒンジ、テーブル脚付エクステンションテーブルランナー連結用フロントブラケットは別途ご注文ください。

→ フロントブラケット



- 適用範囲: テーブル脚付エクステンションテーブルランナー連結用
- 材質: スチール

梱包内容

フロントブラケット 1 個  
皿ネジ M5x8 mm 6 個

仕上	品番
亜鉛メッキ	2 642.54.000

梱包: 1 個

折りたたみヒンジ

▶ FF 12.41

ローラーランナー

折りたたみ延長テーブルトップ 1 または 2 枚用

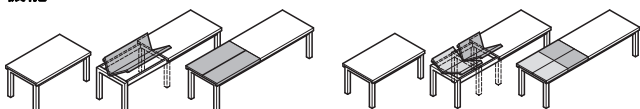


**A**

2 - 4 名分テーブル幅拡張用

- 適用範囲: フレーム付テーブル、片面エクステンション用ランナー: アルミニウム、折りたたみパネルテーブル金具: スチール
- 材質: ランナー: シルバー色、折りたたみパネルテーブル金具: 亜鉛メッキ
- 仕上: テーブルトップとエクステンションフレームにネジ止め
- 取付:

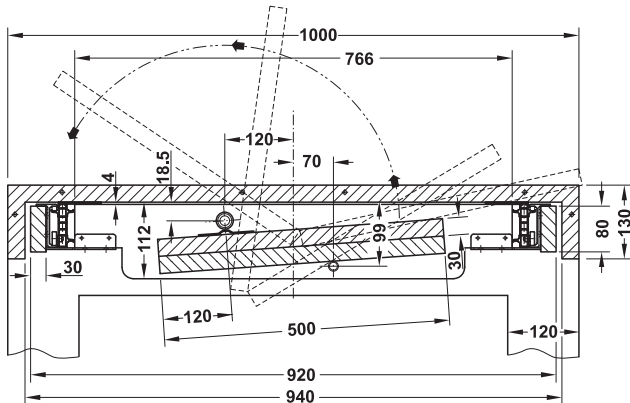
機能



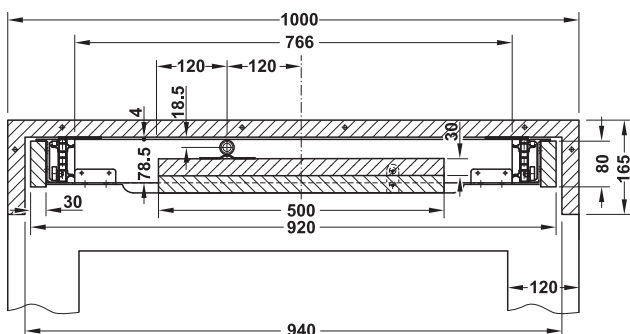
折りたたみ延長テーブルトップ 1 個

折りたたみ延長テーブルトップ 2 個

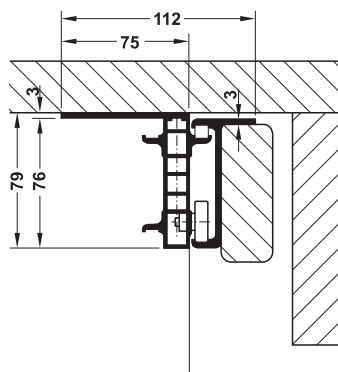
取付図



折りたたみ延長テーブルトップ 1 個、テーブルトップ厚 30 mm の場合



折りたたみ延長テーブルトップ 2 個、テーブルトップ厚 30 mm の場合



テクニカルデータ

耐荷重	kg	100
延長テーブルトップ開口幅	mm	1130
延長テーブルトップ幅	mm	1x1000 または 2x500
総持ち出し長さ	mm	2730
取付ブラケット長さ	mm	1600

梱包内容

エクステンションテーブルランナー 1 セット  
折りたたみパネルテーブル金具 1 セット  
取付説明書

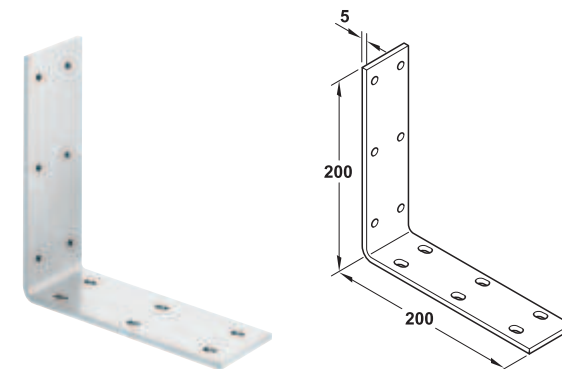
取付長さ mm	仕様	品番
1600	折りたたみ延長テーブルトップ 1 個	2 642.54.911
	折りたたみ延長テーブルトップ 2 個	2 642.54.921

梱包: 1 セット

オーダー参照

折りたたみテーブルヒンジ、テーブル脚付エクステンションテーブルランナー連結用フロントブラケットは別途ご注文ください。

→ フロントブラケット



- 適用範囲: テーブル脚付エクステンションテーブルランナー連結用
- 材質: スチール

梱包内容

フロントブラケット 1 個  
皿ネジ M5x8 mm 6 個

仕上	品番
亜鉛メッキ	2 642.54.000

梱包: 1 個

折りたたみヒンジ

▶ FF 12.41

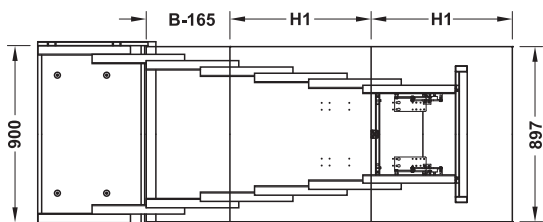
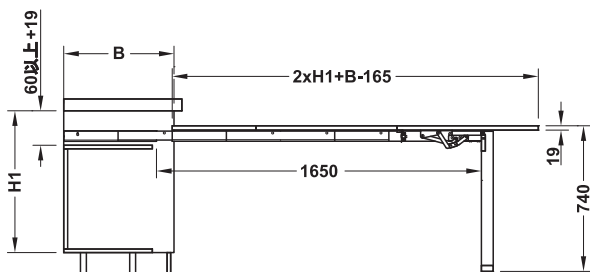
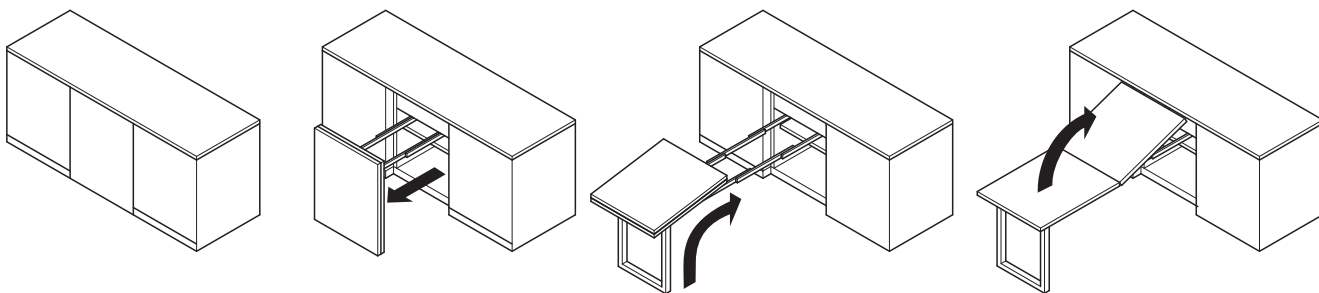
エクステンション / 折りたたみテーブル金具、サポート脚付



**A**

- キッチンやサイドボード、リビングルームにエクステンションテーブルを収納
- 最大9名

機能



- 適用範囲: キッチンやリビング家具用、前板をテーブルトップとして使用
- 材質: ガイドプロファイル: アルミニウム、ランニングギア: スチール、プラスチックコーティングローラー付、キャビネットレール・金具: スチール、サポート脚: スチール
- 仕上: アルミニウム: シルバーアルマイト、スチール: 亜鉛メッキ
- 耐荷重: 100 kg
- 仕様: サポート脚付

テクニカルデータ

内寸取付幅	mm	900 以上
内寸取付奥行 B	mm	583 以上
サイズ H1	mm	717 - 817

	品番
エクステンション・折りたたみテーブル金具	2 642.19.915

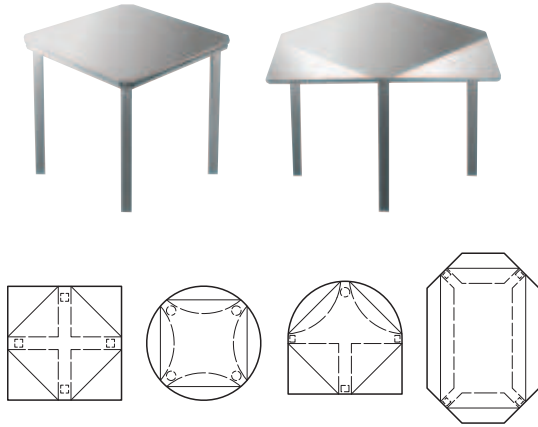
梱包: 1 セット

TOH-FF 2013, HJA-jp, 1/12; 表示寸法などの仕様は変更される場合もあります。

テーブル・家具脚関連金具



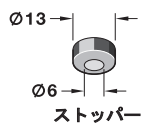
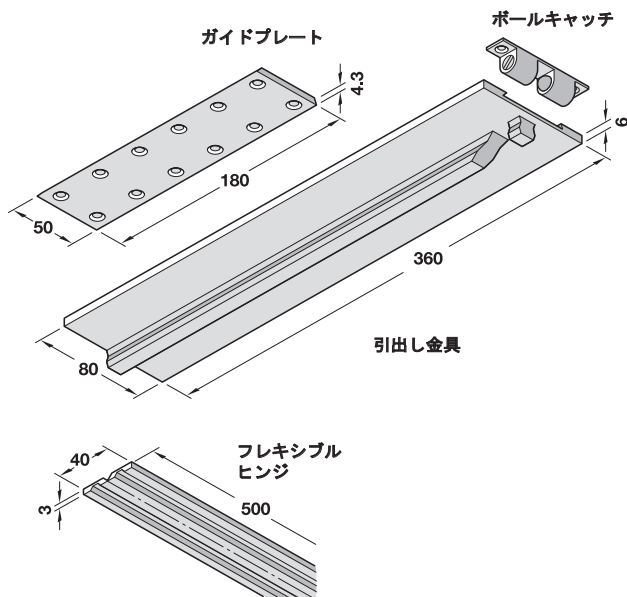
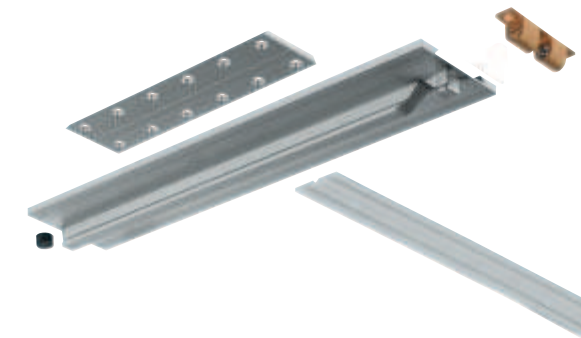
TKB 折りたたみテーブル金具



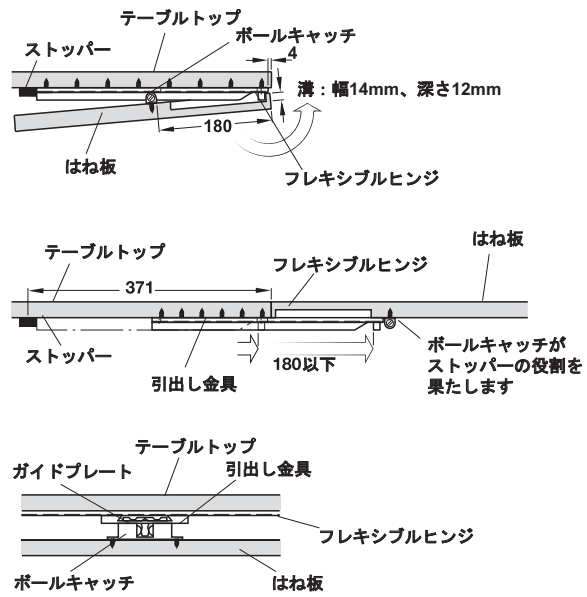
- ・適用範囲： はね板を持ち上げてテーブルトップを延長
- ・取付： ネジ止め

梱包内容

- 引出し金具 1個
- ガイドサポート 1個
- ガイドプロファイル 1個
- フレキシブルヒンジ 2個
- ボールキャッチ 1個
- ストッパー 1個



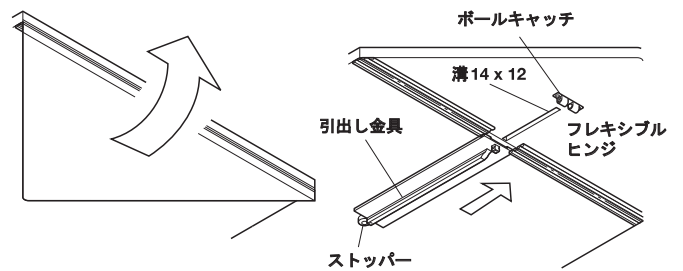
取付図



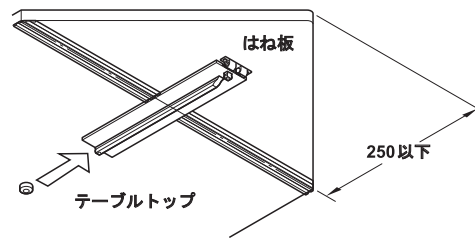
寸法例

- ・奥行約 250 mm
- ・金具取付間隔約 600 mm
- ・耐荷重約 20 kg

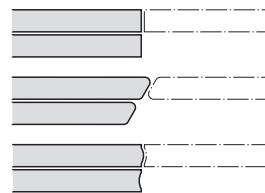
機能



1. ボールキャッチで保持されているはね板を上げます。
2. 引出し金具を手前に引き出します。



3. 金具がはね板部分を支えます。

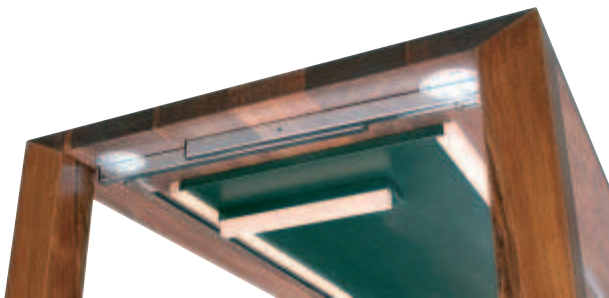
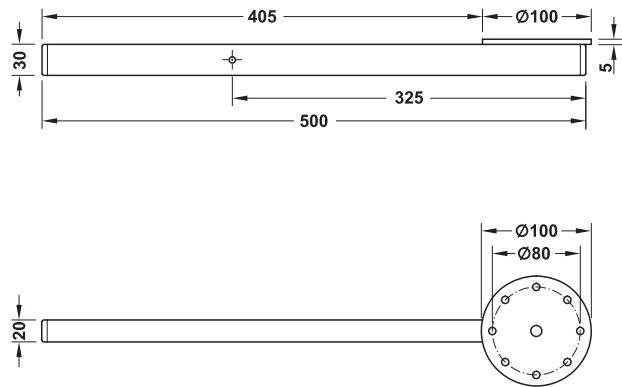


製作可能なテーブル端部の断面図

TKB 折りたたみテーブル金具	品番 642.40.008
-----------------	------------------

梱包：1 セット

追加テーブルトップ用回転サポート



- 適用範囲： 追加テーブルトップでテーブル拡張用
- 材質： スチール
- 仕上： 亜鉛メッキ
- サイズ： 追加テーブルトップ幅：400 - 600 mm
- 取付： テーブルにネジ止め
- 耐荷重： 約 80 kg

梱包内容

固定プレート、回転サポート付 2 個  
ストップ板、ガイドピン付 2 個

	品番
回転サポート	2 641.07.900

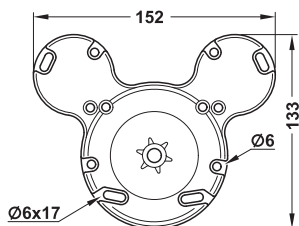
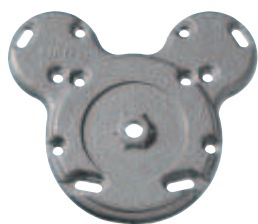
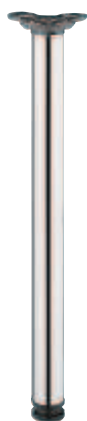
梱包：1 セット

TOH-FF 2013, HJA-jp, 1/12; 表示寸法などの仕様は変更される場合もあります。

テーブル・家具脚関連金具

Rondella

→ 円柱、ストレート



- 適用範囲: 合板テーブルトップ用 (板厚 25 - 40 mm)、脚とプレートの強固な接続を実現、高耐荷重用途に最適
- 材質: グライダー: プラスチック、ネジ止めプレート: 亜鉛合金
- 色: グライダー: 黒、ネジ止めプレート: グレー
- 高さ調整: +25 mm
- 取付: ネジ止めプレートでネジ止め

梱包内容

テーブル脚 1 個  
取付部品



取付高さ mm	直径 mm	仕上	品番
710	60	ステンレス色	2 635.57.072
		クロームメッキ	2 635.57.272
		黒	2 635.57.372
		メタリック色	2 635.57.972

梱包: 1,4 個

オーダー参照

取付ジグは別途ご注文ください。

取付図



→ 取付ジグ



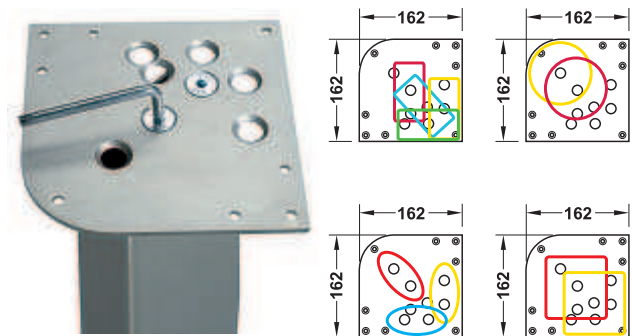
- 長さ: 200 mm
- 直径: 8 mm

材質	仕上	品番
スチール	クロームメッキ	2 635.57.000

梱包: 1 個

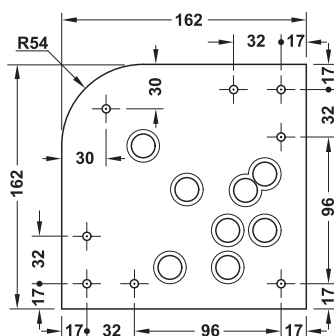
→ アクセサリー

取付プレート



- 適用範囲： 様々な取付パターンでテーブル脚をネジ止め
- 材質： スチール
- 高さ： 5 mm
- 横断面： 162x162 mm、丸角 1 個、半径 54 mm

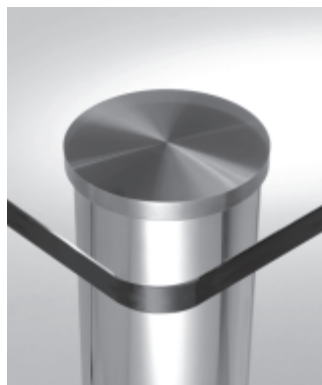
梱包内容  
取付説明書



仕上 / 色	品番
クロームメッキ	2 635.67.290
ニッケルメッキ ブラシ仕上	2 635.67.690
メタリック色	2 635.67.990
マット 黒	▲ 635.67.390
マット 白	▲ 635.67.790

梱包：1 個

接着固定プレート



- 適用範囲： テーブル脚をガラスや石のテーブルトップに固定
- 材質： アルミニウム
- 高さ： 15 mm
- 横断面： Ø 110 mm
- 仕様： M10 ボルト付

注意

接着固定プレートは円型テーブル脚にのみ使用できます。

	品番
接着固定プレート	2 635.67.991

梱包：1 個

TOH-FF 2013, HJA-jp, 1/12; 表示寸法などの仕様は変更される場合もあります。

Rondella



メタリック色 白 真鍮メッキ サテンニッケル ステンレス色 クリアラッカー 黒 メタリック色 クロームメッキ クロームメッキ  
円柱 円柱 円柱 正方形 円すい、ワイド 円柱、折りたたみ 円柱、カーブ 円柱、カーブ 車輪付

- 適用範囲： 合板テーブルトップ用（板厚 25 - 40 mm）
- 材質： グライダー：プラスチック、ネジ止めプレート：亜鉛合金
- 色： グライダー：黒、ネジ止めプレート：ダークグレー
- 高さ調整： +25 mm
- 取付： ネジ止めプレートでネジ止め

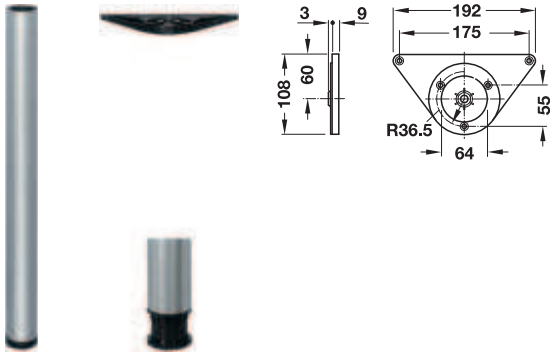
注意

取付高さ = ネジ止めプレートを含むテーブル脚の高さ

梱包内容

テーブル脚  
取付部品

→ 円柱、ストレート



オーダー参照

テーブル脚 900 mm はカットできるように調整グライダーを取外して梱包されています。

取付高さ mm	仕上 / 色	直径 mm		
		50	60	80
470	クロームメッキ	-	2 635.06.249	-
620	クロームメッキ	-	2 635.06.267	-
690	クロームメッキ	-	2 635.06.258	-
	ステンレス色 クリアラッカー 塗装	-	2 635.06.450	-
	メタリック色	-	2 635.11.269	-
	白	-	2 635.06.758	-
	黒	-	2 635.06.356	-
710	クロームメッキ	2 635.62.271	2 635.06.276	2 635.07.273
	ステンレス色 クリアラッカー 塗装	2 635.62.471	2 635.11.473	2 635.07.479
	真鍮メッキ	-	2 635.06.874	-
	メタリック色	2 635.62.270	2 635.11.270	2 635.07.271
	白	-	2 635.06.776	-
	黒	-	2 635.06.374	2 635.07.370
900	クロームメッキ	-	2 635.06.294	-
	ステンレス色 クリアラッカー 塗装	-	2 635.06.490	-

梱包：1.4 個

TCH+FF 2013, HJA-jp, 1/12; 表示寸法などの仕様は変更される場合もあります。

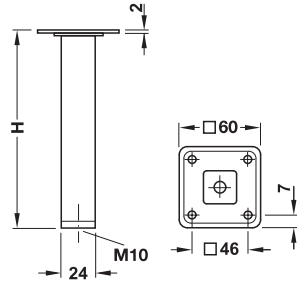
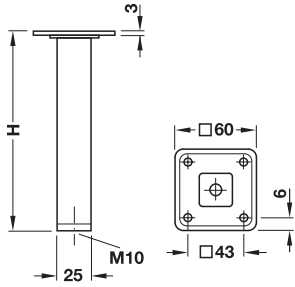
取付プレート付  
→ 高さ調整機能なし



クロームメッキ



黒 ツヤなし



注意

高さ調整用グライダーを組み合わせる場合は M10 ボルトタイプを使用してください。

- 仕様: 脚部底面に黒色プラスチックグライダー付



高さ H mm	黒 ツヤなし	クローム メッキ
150	2 635.45.316	2 635.45.215
200	2 635.45.321	2 635.45.220
250	2 635.45.326	2 635.45.225
300	2 635.45.331	2 635.45.230
350	2 635.45.336	2 635.45.235
400	2 635.45.341	2 635.45.240
500	2 635.45.351	2 635.45.250
600	2 635.45.361	2 635.45.260
700	2 635.45.371	2 635.45.270

梱包: 4 個

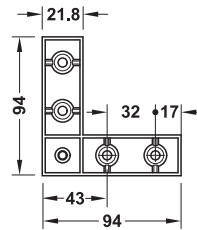
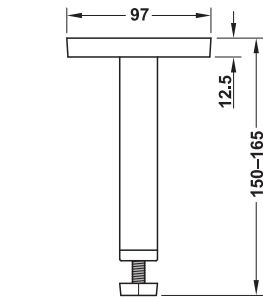
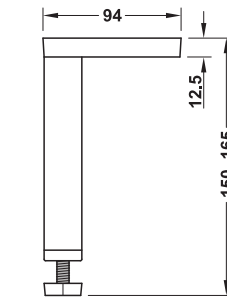
→ 高さ調整機能付



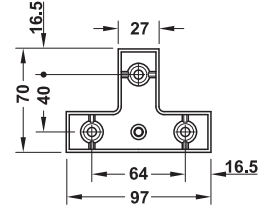
コーナー用脚



サポート用脚



コーナー用脚



サポート用脚

- 仕様: 高さ調整機能付グライダー、プラスチック、黒
- 高さ調整: +15 mm



適用範囲	サテン クローム	クローム メッキ
コーナー用脚	2 634.47.410	2 634.47.210
サポート用脚	2 634.47.420	2 634.47.220

梱包: 1 個

調整ネジ M10

▶ FF 12.49

	ページ	車輪面		耐荷重					取付			
		ハード	ソフト	6 - 17	25 - 35	40 - 60	70 - 110	135 - 295	平付プレート	ダボ	押し込みソケット	ネジ込みボルト
<b>家具用デザインキャスター</b>												
	FF 12.38		✓			✓			✓			✓
	FF 12.39		✓			✓	✓		✓			✓
	FF 12.40	✓	✓				✓		✓			✓
	FF 12.41		✓				✓		✓			✓
<b>双輪キャスター</b>												
	FF 12.42	✓	✓			✓	✓		✓			✓
	FF 12.43	✓	✓			✓	✓		✓		✓	✓
	FF 12.44	✓	✓			✓			✓		✓	✓
	FF 12.45	✓			✓	✓	✓		✓		✓	✓
<b>家具用キャスター 特殊用途用</b>												
	FF 12.46 - 12.47	✓	✓	✓		✓				✓		
<b>旋回キャスター 設備用</b>												
	FF 12.48		✓			✓	✓	✓	✓			

**A**

- 車輪面ハード：ソフトな床用 例：カーペット
- 車輪面ソフト：硬い床用 例：寄木張り

**注意**

キャスター4個を使用した場合の一般的なルール：  
 • 家具重量の 1/3 = キャスター1個あたりの許容荷重

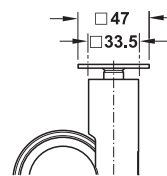
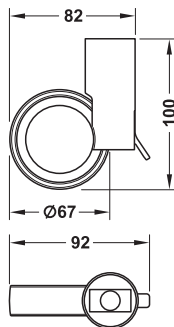
→ 耐荷重 50 kg



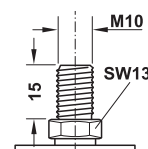
本体：クロームメッキ



本体：アルミ色



平付プレート、  
スチール、  
亜鉛メッキ



ネジ込みボルト、  
スチール、  
亜鉛メッキ

- 材質： 本体：亜鉛合金、車輪：プラスチック
- 車輪径： 67 mm
- 耐荷重： 約 50 kg / 車輪
- 仕様： 回転タイプ、ブレーキ付

取付	車輪面	本体：クロームメッキ、 車輪：グレー	本体：アルミ色、 車輪：グレー
平付プレート	ソフト	2 661.88.201	2 661.88.901
ネジ込みボルト	ソフト	2 661.88.202	2 661.88.902

梱包：2 個

→ 耐荷重 50 kg



ラバー



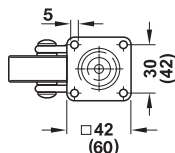
ポリウレタン  
車輪面透明



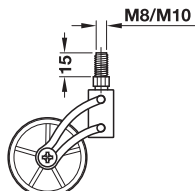
プラスチック  
車輪面黒



ブナ  
車輪面黒



平付プレート、  
スチール、  
亜鉛メッキ



ネジ込みボルト、  
スチール、  
亜鉛メッキ



- 材質： 本体：スチール
- 仕上： 本体：クロームメッキ
- 耐荷重： 約 50 kg / 車輪
- 仕様： 回転タイプ、ブレーキ付

取付	サイズ mm	車輪径 RD mm	車輪幅 mm	取付高さ mm	車輪面	仕上 / 色	品番
<b>ラバー製車輪</b>							
平付プレート	42x42	50	18	82	ソフト	グレー	2 661.52.500
ネジ込みボルト	M8x15	50	18	78	ソフト	グレー	2 661.52.510
<b>ポリウレタン製車輪</b>							
平付プレート	60x60	80	24	125	ソフト	黒	2 661.50.401
ネジ込みボルト	M10x15	80	24	118	ソフト	黒	2 661.50.411
<b>アクリル製車輪</b>							
平付プレート	60x60	80	12	125	ソフト	透明	2 661.49.401
ネジ込みボルト	M10x15	80	12	118	ソフト	透明	2 661.49.411
<b>ブナ製車輪、車輪面黒</b>							
平付プレート	60x60	80	12	125	ソフト	チェリーウッド色	2 661.51.601
						クリアラッカー塗装	2 661.51.301
ネジ込みボルト	M10x15	80	12	118	ソフト	チェリーウッド色	2 661.51.611
						クリアラッカー塗装	2 661.51.311

梱包：1、4 個

めねじ付き家具用グライダー ▶ FF 12.60

ネジ込みボルト付キャスター用アクセサリ ▶ FF 12.50



## → 耐荷重 50 kg

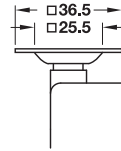
- 材質: 本体: 亜鉛合金、車輪: プラスチック
- 仕上: 本体: クロームメッキ
- 色: 車輪: ダークグレー
- 車輪面: ソフト
- 車輪径: 50 mm
- 耐荷重: 50 kg / 車輪



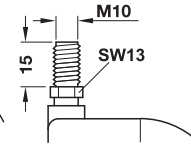
ブレーキ付



ブレーキなし



平付プレート、  
スチール、  
亜鉛メッキ



ネジ込みボルト、  
スチール、  
亜鉛メッキ



取付	サイズ mm	取付高さ mm	車輪幅 mm	品番
<b>旋回タイプ、ブレーキ付</b>				
平付プレート	36.5x36.5	69	29	2 660.19.261
ネジ込みボルト	M10x15	67	29	2 660.19.289
<b>旋回タイプ、ブレーキなし</b>				
平付プレート	36.5x36.5	69	29	2 660.18.264
ネジ込みボルト	M10x15	67	29	2 660.18.282

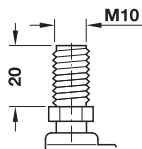
梱包: 1、20 個

## → 耐荷重 55 – 70 kg

- 材質: 本体: スチール、車輪: プナ
- 色: 本体: グレー
- 車輪面: ソフト
- 車輪幅: 22 mm



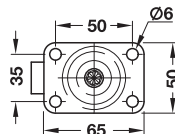
旋回タイプ、  
ブレーキ付



ネジ込みボルト、  
スチール、  
亜鉛メッキ



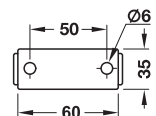
旋回タイプ、  
ブレーキなし



平付プレート、  
スチール、  
亜鉛メッキ



固定タイプ



平付プレート、  
スチール、  
亜鉛メッキ



取付	サイズ mm	車輪径 RD mm	取付高さ mm	耐荷重 kg	品番
<b>旋回タイプ、ブレーキ付</b>					
平付プレート	65x50	80	105	約 55	2 661.47.301
		100	123	約 70	2 661.47.302
ネジ込みボルト	M10x20	80	103	約 55	2 661.47.311
<b>旋回タイプ、ブレーキなし</b>					
平付プレート	65x50	80	105	約 55	2 661.46.301
		100	123	約 70	2 661.46.302
ネジ込みボルト	M10x20	80	103	約 55	2 661.46.311
<b>固定タイプ</b>					
平付プレート	60x35	80	105	約 55	2 661.48.301
		100	123	約 70	2 661.48.302

梱包: 1、4 個

めねじ付家具用グライダー

▶ FF 12.60

ネジ込みボルトキャスター用アクセサリ

▶ FF 12.50

TOH-FF 2013, HUA-jp, 1/12; 表示寸法などの仕様は変更される場合もあります。

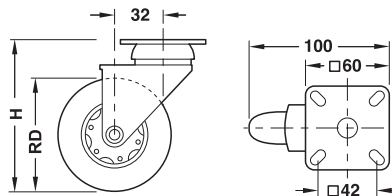
→ 耐荷重 75 kg



半透明青



透明



- 材質： ケーシング：スチール、車輪：ラバー
- 仕上： スチール：亜鉛メッキ
- 耐荷重： 75 kg / 車輪
- 仕様： とても滑らかな滑走面

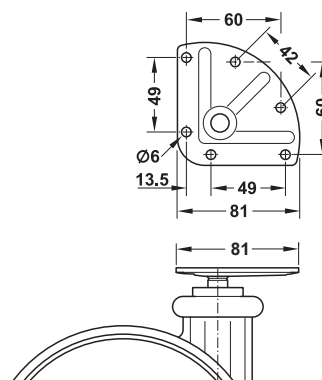
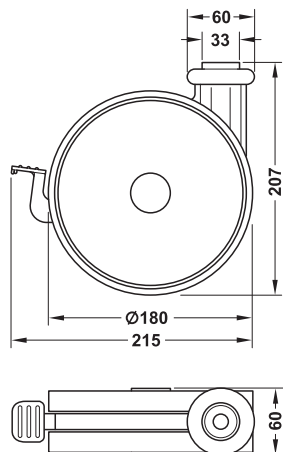
車輪 Ø RD mm	取付高さ H mm	車輪幅 mm	色	品番
<b>旋回タイプ</b>				
50	75	20	透明	2 661.75.400
75	100	24	半透明青	2 661.75.401

梱包：1、100 個

→ 耐荷重 80 kg



旋回タイプ、ブレーキ付



平付プレート、  
スチール、  
亜鉛メッキ

- 材質： ケーシング・車輪：プラスチック
- 仕上 / 色： ケーシング：アルミ色、  
車輪：黒、ブレーキ：黒
- 車輪 Ø： 180 mm
- 耐荷重： 約 80 kg / 車輪

取付	車輪面	品番
旋回タイプ、ブレーキ付		
平付プレート	ハード	2 661.92.911
旋回タイプ、ブレーキなし		
平付プレート	ハード	2 661.92.901

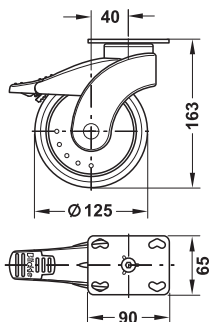
梱包：2 個

→ 耐荷重 110 kg

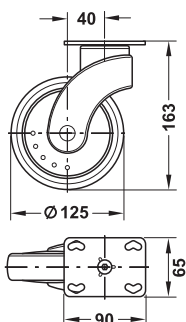
ネジ止め



旋回タイプ、ブレーキ付



旋回タイプ、ブレーキなし



非常に滑らかによく回転し、車輪跡なし

- 材質： ケーシング：PA、  
車輪：熱可塑性ゴム
- 色： ケーシング：グレーホワイト、  
車輪：グレー
- 仕様： ブレーキをかけるリングマウントで車輪の回転を停止、  
リングマウントと軸受にボールベアリング内蔵、ねじ山  
ガード付、ソフト車輪、旋回タイプ、固定金具なし
- 取付高さ： 163 mm
- 車輪径： 125 mm
- 車輪幅： 32 mm
- 耐荷重： 約 110 kg / 車輪
- 取付： 平付プレートでネジ止め

**注意**

この車輪は受注生産にて以下の仕様でも承ります。詳細は弊社までお問い合わせください。

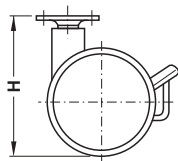
- 車輪径 100 mm
- 金属部をステンレス防サビ加工
- 全てのタイプは帯電防止（導電性）仕様の車輪を組み合わせ可能
- 全てのタイプは取付プレート付またはピン付属が可能

取付	車輪面	品番
<b>旋回タイプ、ブレーキ付</b>		
平付プレートでネジ止め	ソフト	2 661.85.511
<b>旋回タイプ、ブレーキなし</b>		
平付プレートでネジ止め	ソフト	2 661.86.511

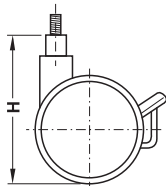
梱包：1 個

双輪キャスター

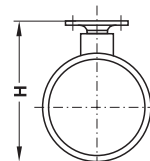
→ 耐荷重 100 kg



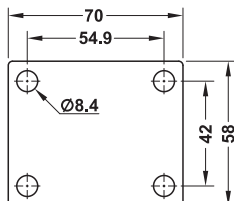
回転式キャスター、  
平付プレート付



回転式キャスター、  
ネジ込みボルト付



固定キャスター



- 適用範囲: 様々な床用
- 材質: プラスチック
- 色: 車輪面: 黒
- 仕様: 回転キャスターのリングマウント部のボールレースの働きでガイド動作が滑らか
- 車輪Ø: 75 mm
- 耐荷重: 約 100 kg / 車輪

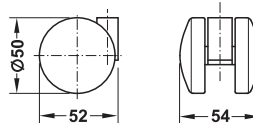
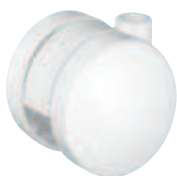
取付	サイズ mm	取付高さ H mm	色	品番
<b>旋回タイプ、ブレーキ付</b>				
平付プレート	58x70	101	シルバーグレー	2 660.40.512
			ダークグレー	2 660.40.312
ネジ込みボルト	M10x25	94	シルバーグレー	2 660.40.515
			ダークグレー	2 660.40.315
<b>旋回タイプ、ブレーキなし</b>				
平付プレート	58x70	101	シルバーグレー	2 660.39.512
			ダークグレー	2 660.39.312
ネジ込みボルト	M10x25	94	シルバーグレー	2 660.39.515
			ダークグレー	2 660.39.315
<b>固定タイプ</b>				
平付プレート	58x70	101	シルバーグレー	2 660.41.512
			ダークグレー	2 660.41.312

梱包: 1 個

めねじ付家具用グライダー ▶ FF 12.60

ネジ込みボルトキャスター用アクセサリ ▶ FF 12.50

→ 耐荷重 50 kg  
高度研磨仕上



- 材質: プラスチック
- 仕上: 高度研磨仕上
- 高さ: 50 mm
- 車輪面: ハード
- 耐荷重: 約 50 kg / 車輪

色	品番
<b>旋回タイプ</b>	
黒	2 661.74.300
白	2 661.74.700

梱包: 1,4 個

固定ピン ▶ FF 12.59

設備用回転キャスター

→ ソフト車輪

- 材質: 本体: スチール、  
車輪面: 全面ラバー
- 仕上/色: 本体: 亜鉛メッキ、  
車輪面: グレー
- 仕様: 平付プレート付、車軸: ネジ固定、回転部分のリングマウント内にダブルボールベアリング、上部ブレーキ: リングマウントで車輪の回転を停止



- 床面に車輪跡が残りません
- 音のしない全面ラバー製の車輪



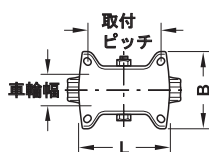
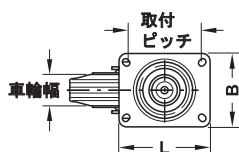
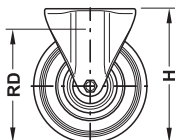
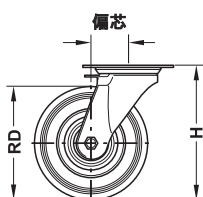
回転タイプ、ブレーキ付



回転タイプ



固定タイプ



ネジ込みボルト、  
 スチール、  
 亜鉛メッキ

ネジ込みボルト、  
 スチール、  
 亜鉛メッキ

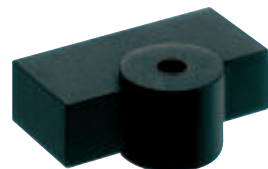
サイズ (LxW) mm	取付ピッチ mm	車輪 Ø RD mm	車輪幅 mm	取付高さ H mm	耐荷重 kg	偏芯 mm	品番
<b>回転タイプ、ブレーキ付</b>							
100×85	80x60	80	25	102	50	38	2 670.03.520
		100	30	125	70	36	2 670.03.532
		125	37.5	150	100	40	2 670.03.543
140×110	105x75 - 80	160	40	195	135	60	2 670.03.555
		180	50	215	170	60	2 670.03.567
		200	50	235	205	65	2 670.03.578
		250	60	295	295	77	2 670.03.589
<b>回転タイプ、ブレーキなし</b>							
100×85	80x60	80	25	102	50	38	2 670.01.520
		100	30	125	70	36	2 670.01.532
		125	37.5	150	100	40	2 670.01.543
140×110	105x75 - 80	160	40	195	135	60	2 670.01.555
		180	50	215	170	60	2 670.01.567
		200	50	235	205	65	2 670.01.578
		250	60	295	295	77	2 670.01.589
<b>固定タイプ</b>							
100×85	80x60	80	25	102	50	-	2 670.02.520
		100	30	125	70	-	2 670.02.532
		125	37.5	150	100	-	2 670.02.543
140×110	105x75 - 80	160	40	195	135	-	2 670.02.555
		180	50	215	170	-	2 670.02.567
		200	50	235	205	-	2 670.02.578
		250	60	295	295	-	2 670.02.589

梱包: 1 個

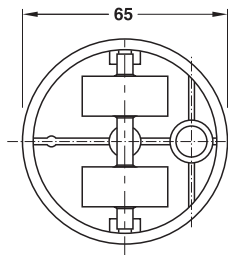
→ 耐荷重 50 kg



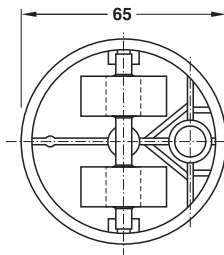
丸



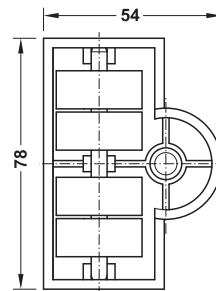
長方形



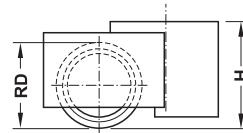
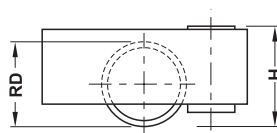
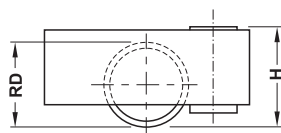
丸  
ブレーキなし



丸  
ブレーキ付



長方形  
ブレーキなし



- 適用範囲: ブレーキ付 (例: スツール用)
- 材質: ケーシング・ローラー: PA6
- 色: 黒、車輪面: ハードは白、ソフトはグレー、ブレーキ付車輪: 黒
- 仕様: 荷重 10 kg / 車輪にかかるとブレーキ機能

モデル	取付高さ H mm	車輪 Ø RD mm	耐荷重 kg	仕様	車輪面	
					ハード	ソフト
<b>旋回タイプ</b>						
丸型	32	27	約 50	ブレーキなし	② 661.35.300	② 661.35.301
				ブレーキ付	② 661.35.310	② 661.35.311
長方形	34	27	約 50	ブレーキなし	② 661.34.300	② 661.34.301

梱包: 1,50 個

**固定ピン**

家具用キャスター用



平付プレート付固定ピン



ネジ込みボルト付固定ピン

	サイズ mm	下穴深さ mm	取付高さ mm	品番
平付プレート付固定ピン	40x40、穴径 27x27	-	グライダー + 10.5	② 661.34.995
ネジ込みボルト付固定ピン	M8	15	グライダー + 6.5	② 661.34.993
	M10	15	グライダー + 6.5	② 661.34.994

梱包: 1,50 個

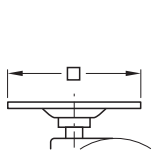
めねじ付家具用グライダー	▶ FF 12.60
ネジ込みボルト付キャスター用アクセサリ	▶ FF 12.52

→ 耐荷重 35 – 100 kg

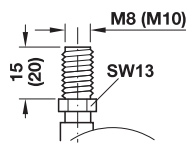


フードなし、ブレーキなし

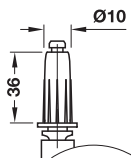
- 材質： ケーシング・ローラー：プラスチック
- 色： 車輪：黒
- 車輪面： ハード



平付プレート、  
スチール、  
亜鉛メッキ



M8 / M10 ネジ込みボルト、  
スチール、  
亜鉛メッキ



押し込みソケット、  
プラスチック

仕様	取付	サイズ mm	車輪 Ø mm	取付高さ mm	耐荷重 kg	梱包 個	品番	
<b>旋回タイプ、ブレーキ付</b>								
フードなし	平付プレート	65x65	60	78	約 55	4、40	2 660.10.321	
			75	94	約 100	4、40	2 660.10.331	
<b>旋回タイプ</b>								
フードなし	平付プレート	42x42	40	50	約 35	4、100	2 660.09.301	
			65x65	60	78	約 55	4、40	2 660.09.321
				75	94	約 100	4、40	2 660.09.331
	ネジ込みボルト	M8x15	40	45	約 35	4、100	2 660.09.304	



フード付、  
ブレーキ付



フード付、  
ブレーキなし

仕様	取付	サイズ mm	車輪 Ø mm	フード	取付高さ mm	耐荷重 kg	品番	
<b>旋回タイプ、ブレーキ付</b>								
フード付	平付プレート	42x42	40	黒	54	約 35	2 660.08.311	
			50	黒	63	約 40	2 660.08.321	
			50	クロームメッキ	63	約 40	2 660.08.221	
	ネジ込みボルト	M8x15	40	黒	50	約 35	2 660.08.314	
			M10x15	50	黒	60	約 40	2 660.08.324
	押し込みソケット	10	40	黒	50	約 45	2 660.08.310	
50			黒	60	約 40	2 660.08.320		
<b>旋回タイプ</b>								
フード付	平付プレート	38x38	35	黒	48	約 25	2 660.07.301	
			42x42	40	黒	54	約 35	2 660.07.311
				50	黒	63	約 40	2 660.07.321
				50	クロームメッキ	63	約 40	2 660.07.221
	ネジ込みボルト	M8x15		35	黒	45	約 25	2 660.07.304
			40	黒	50	約 35	2 660.07.314	
		M10x15	50	黒	60	約 40	2 660.07.324	
			押し込みソケット	10	35	黒	45	約 25
	40	黒			50	約 45	2 660.07.310	
	50	黒			60	約 40	2 660.07.320	

梱包：4、100 個

- めねじ付家具用グライダー ▶ FF 12.60
- ネジ込みボルトキャスター用アクセサリ ▶ FF 12.52

押し込み取付用

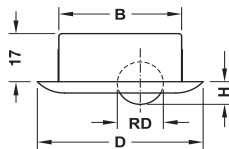
→ ブレーキなし



- 車輪面ハード：柔らかい床用（例：カーペット）
- 車輪面ソフト：硬い床用（例：フローリング）

- 材質：プラスチック
- 色：ケーシング：黒、車輪：ハードは白、ソフトはグレー
- 耐荷重：50 kg / 車輪

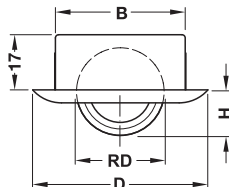
旋回タイプ



下穴 Ø mm	直径 D mm	車輪 Ø RD mm	取付高さ H mm	車輪面	
				ソフト	ハード
40	54	15	8	✔ 661.04.309	❌ 661.04.340
50	64	27	14	❌ 661.04.350	❌ 661.04.360

梱包：1、20、100 個

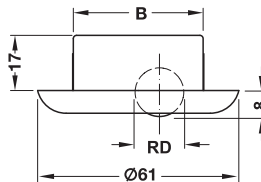
固定タイプ



下穴 Ø mm	直径 D mm	車輪 Ø RD mm	取付高さ H mm	車輪面	
				ソフト	ハード
40	54	15	8	❌ 661.04.318	-
		27	14	❌ 661.04.319	❌ 661.04.311
50	64	27	14	❌ 661.04.370	❌ 661.04.380

梱包：1、100 個

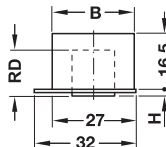
ローラーライダーキャスター



下穴 Ø mm	車輪 Ø RD mm	取付高さ mm	車輪面	
			ソフト	ハード
40	15	8	✔ 661.04.327	

梱包：1、100 個

固定タイプ

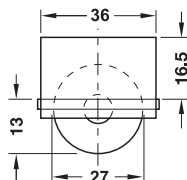


下穴 Ø mm	車輪 Ø RD mm	取付高さ H mm	車輪面	
			ソフト	ハード
25	15	1	❌ 661.05.301	❌ 661.05.311
		4	❌ 661.05.304	❌ 661.05.314

梱包：1、100 個



固定タイプ



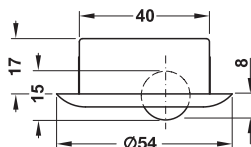
車輪面	品番
ハード	2 661.05.320
ソフト	2 661.05.330

梱包 : 1,100 個

→ ブレーキ付

- ・ 材質 : プラスチック
- ・ 色 : 本体 : 黒、  
車輪面 : ハードは白、ソフトはグレー
- ・ 耐荷重 : 15 kg / 車輪または 45 kg / 車輪
- ・ 仕様 : 荷重 15 kg または 45 kg / 車輪にかかるとブレーキ機能

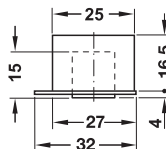
旋回タイプ



車輪面	品番
<b>15 kg でブレーキ機能</b>	
ハード	2 661.04.351
ソフト	2 661.04.361
<b>45 kg でブレーキ機能</b>	
ハード	2 661.04.352
ソフト	2 661.04.362

梱包 : 1,20 個

固定タイプ



車輪面	品番
<b>15 kg でブレーキ機能</b>	
ソフト	2 661.05.315
<b>45 kg でブレーキ機能</b>	
ソフト	2 661.05.316

梱包 : 1,100 個

TOH-FF 2013, HJA-jp, 1/12; 表示寸法などの仕様は変更される場合もあります。

設備用回転キャスター

→ ソフト車輪

- ・ 材質: 本体: スチール、  
車輪面: 全面ラバー
- ・ 仕上/色: 本体: 亜鉛メッキ、  
車輪面: グレー
- ・ 仕様: 平付プレート付、車軸: ネジ固定、回転部分のリングマウント内にダブルボールベアリング、上部ブレーキ: リングマウントで車輪の回転を停止



- ・ 床面に車輪跡が残りません
- ・ 音のしない全面ラバー製の車輪



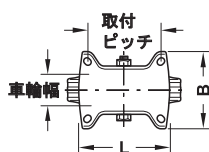
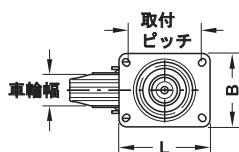
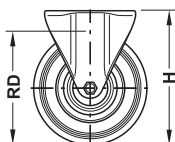
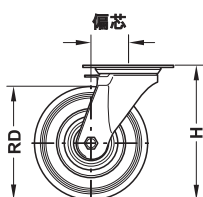
回転タイプ、ブレーキ付



回転タイプ



固定タイプ



ネジ込みボルト、  
 スチール、  
 亜鉛メッキ

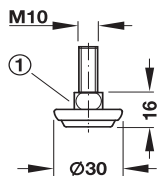
ネジ込みボルト、  
 スチール、  
 亜鉛メッキ

サイズ (LxW) mm	取付ピッチ mm	車輪 Ø RD mm	車輪幅 mm	取付高さ H mm	耐荷重 kg	偏芯 mm	品番
<b>回転タイプ、ブレーキ付</b>							
100×85	80x60	80	25	102	50	38	2 670.03.520
		100	30	125	70	36	2 670.03.532
		125	37.5	150	100	40	2 670.03.543
140×110	105x75 - 80	160	40	195	135	60	2 670.03.555
		180	50	215	170	60	2 670.03.567
		200	50	235	205	65	2 670.03.578
		250	60	295	295	77	2 670.03.589
<b>回転タイプ、ブレーキなし</b>							
100×85	80x60	80	25	102	50	38	2 670.01.520
		100	30	125	70	36	2 670.01.532
		125	37.5	150	100	40	2 670.01.543
140×110	105x75 - 80	160	40	195	135	60	2 670.01.555
		180	50	215	170	60	2 670.01.567
		200	50	235	205	65	2 670.01.578
		250	60	295	295	77	2 670.01.589
<b>固定タイプ</b>							
100×85	80x60	80	25	102	50	-	2 670.02.520
		100	30	125	70	-	2 670.02.532
		125	37.5	150	100	-	2 670.02.543
140×110	105x75 - 80	160	40	195	135	-	2 670.02.555
		180	50	215	170	-	2 670.02.567
		200	50	235	205	-	2 670.02.578
		250	60	295	295	-	2 670.02.589

梱包: 1 個

M8、M10 ネジ

→ 固定タイプ、ステンレスフットプレート付



① SW12 四角ナット

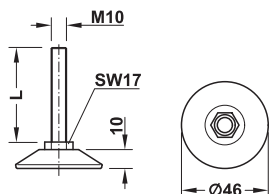
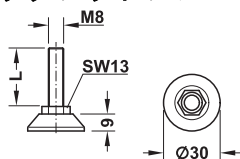
- 材質: プレート・ネジ: スチール、グライダー: プラスチック
- 仕上/色: プレート: ニッケルメッキ、ネジ: 亜鉛メッキ、グライダー: 黒
- 仕様: プラスチック黒グライダー付
- ドライバー: 底面に SW12 角ソケットキー付

M10  
≡

タイプ	ネジ長さ mm	品番
M10	19	2 651.02.909

梱包: 20、100、500 個

→ 固定タイプ、プラスチックフットプレート付



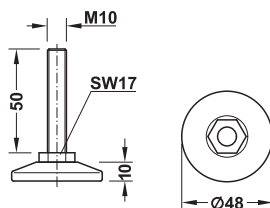
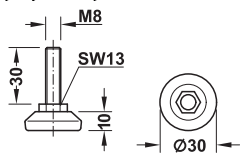
- 材質: ネジ: スチール
- 仕上/色: ネジ: 亜鉛メッキ、プレート: 黒
- 耐荷重: 500 kg
- ドライバー: 底面に SW13 / SW17 六角ソケットキー付

M8 M10  
≡ ≡

タイプ	ネジ長さ L mm	品番
M8	30	2 651.00.092
M10	30	2 651.01.304
	50	2 651.01.500

梱包: 1、100 個

→ 回転タイプ、プラスチックフットプレート付



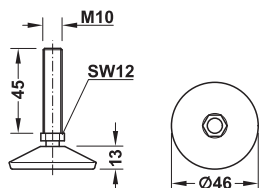
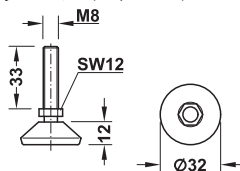
- 材質: ネジ: スチール
- 仕上/色: ネジ: 亜鉛メッキ、プレート: 黒
- 耐荷重: M8 約 300 kg、M10 約 400 kg
- ドライバー: 底面に SW13 / SW17 六角ソケットキー付

M8 M10  
≡ ≡

タイプ	ネジ長さ mm	品番
M8	30	2 651.00.012
M10	50	2 651.00.026

梱包: 1、100 個

→ ボールジョイント、プラスチックフットプレート付



- 材質: スチール
- 仕上/色: ネジ: 亜鉛メッキ、プレート: 黒
- 耐荷重: 約 500 kg
- ドライバー: 底面に SW12 六角ソケットキー付

M8 M10  
≡ ≡

タイプ	ネジ長さ mm	品番
M8	33	2 651.00.113
M10	45	2 651.00.125

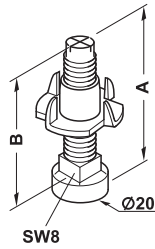
梱包: 1、100 個

調整ネジ用アクセサリ

▶ FF 12.52

TOH-FF 2013, HJA-jp, 1/12; 表示寸法などの仕様は変更される場合もあります。

M8 タイプ  
→ 固定タイプ、T ナット付



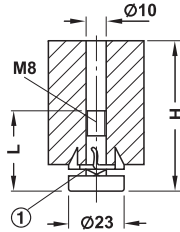
- 適用範囲： 下穴 Ø 10 mm 用
- 材質： ネジ：スチール、  
カバーキャップ：PA6
- 仕上 / 色： ネジ：亜鉛メッキ、  
カバーキャップ：黒
- 耐荷重： 約 300 kg (静荷重)
- ドライバー： 上部に PZ2 プラスヘッドボルト、  
下部に SW8 四角ナット



A mm	B mm	品番
51.7	45	✓ 637.05.001
76.7	70	② 637.05.010

梱包：100 個

→ 固定タイプ、木製取付ブロック付



① SW8 四角ナット



- 材質： ネジ：スチール、  
カバーキャップ：プラスチック
- 仕上 / 色： ネジ：亜鉛メッキ、  
カバーキャップ：白
- 取付： ネジ止め
- ドライバー： 上部に PZ2 プラスヘッドボルト、  
下部に SW8 四角ナット

テクニカルデータ

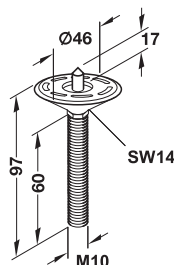
取付高さ H mm	mm	55	80	100
木製ブロック長さ	mm	34	34	34
木製ブロック幅	mm	34	34	34
木製ブロック高さ	mm	42	65	85



取付高さ H mm	L mm	品番
55	35	✓ 637.12.229
80	75	② 637.12.265
100	75	② 637.12.283

梱包：100 個

M10 タイプ  
→ 天板止め金具



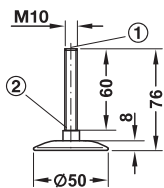
- 材質： ネジ：スチール、  
プレート：PA
- 仕上 / 色： ネジ：亜鉛メッキ、  
プレート：白
- 仕様： セルフセンタリングチップ付、  
プレート：回転式
- ドライバー： SW14 ナット



ネジ長さ mm	品番
60	② 637.01.717

梱包：1、100 個

→ 回転、ステンレスフットプレート付



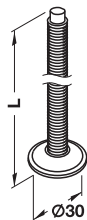
- ① 六角レンチ SW5
- ② 四角ナット SW8

- 材質： ネジ：スチール、  
グライダー：PA
- 仕上 / 色： ネジ：亜鉛メッキ、  
フットプレート：地色、  
グライダー：黒
- 耐荷重： 約 250 kg
- ドライバー： 上部は六角レンチ SW5、  
下部は四角ナット SW8

ネジ長さ mm	品番
60	2 637.00.020

梱包：1、25 個

→ 回転、長さ 60 – 120 mm

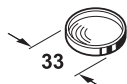


- 材質： スチール
- 仕上： 亜鉛メッキ
- 耐荷重： 約 300 kg (静荷重)
- ドライバー： 六角レンチ SW4 またはマイナス

M10  
≡

L mm	梱包 個	ドライバー	
		マイナス	六角レンチ
60	1、200	2 637.02.009	2 637.03.009
70	1、200	2 637.02.018	2 637.03.018
80	1、100	2 637.02.027	2 637.03.027
90	1、100	2 637.02.036	—
100	1、200	2 637.02.045	2 637.03.045
120	1、150	2 637.02.054	2 637.03.054

保護キャップ



- 材質： PE
- 仕上： 透明

取付	品番
脚底面に押し込み	2 637.02.090

梱包：1、100、500 個

TOH-FF 2013, HJA-jp, 1/12; 表示寸法などの仕様は変更される場合もあります。

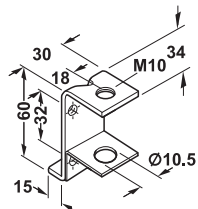
テーブル・家具脚関連金具

## → 固定パーツ

めねじ M10 付

- ・ 仕上： サポートブラケット、ダブルネジ止めブラケット、ネジ止めプレート：亜鉛メッキ、  
Tナット、ネジ込みスリーブ：素地

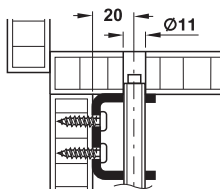
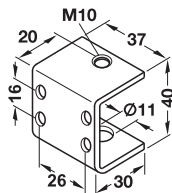
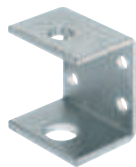
### サポートブラケット



	品番
サポートブラケット	2 637.30.980

梱包：1,50 個

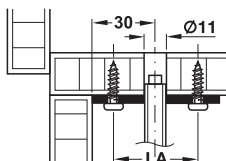
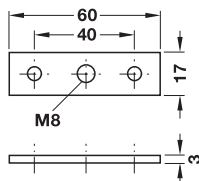
### ダブルネジ止めブラケット



	品番
ダブルネジ止めブラケット	2 637.07.004

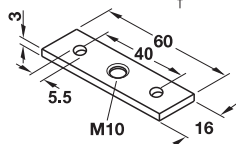
梱包：1,100 個

### ネジ止めプレート



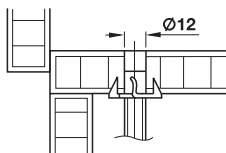
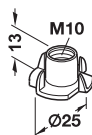
めねじ	品番
M8	2 651.14.900
M10	2 637.09.008

梱包：1,100 個



テーブル・家具脚関連金具

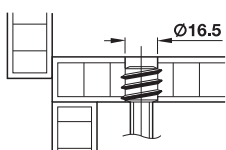
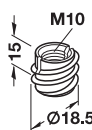
### Tナット



	品番
Tナット	2 031.00.301

梱包：500 個

### ネジ込みスリーブ



	品番
ネジ込みスリーブ	2 030.00.502

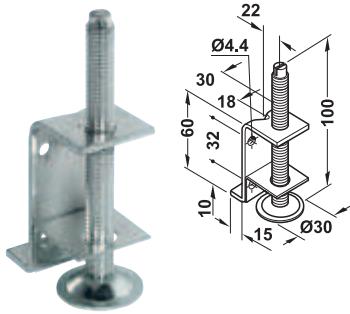
梱包：100,500 個

TCH-FF 2013, HJA-jp, 11/12; 表示寸法などの仕様は変更される場合があります。

サポートブラケット付

- 材質: スチール
- 仕上: 亜鉛メッキ

→ ネジ止め



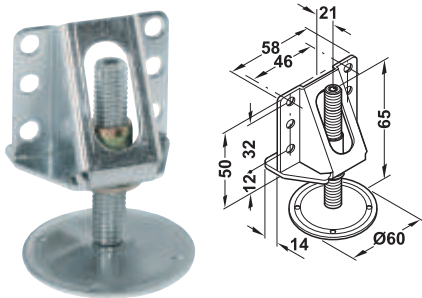
- ドライバー: 上部にマイナス
- 仕様: フットプレート回転
- 調整範囲: +25 mm
- ボルトサイズ M10x100



	品番
耐荷重 130 kg	2 637.30.941

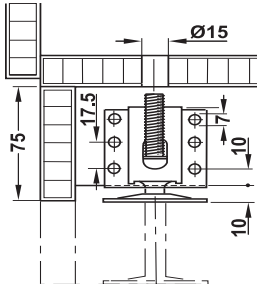
梱包: 1、100 個

→ ネジ止め



- ドライバー: 上部に六角レンチ SW5
- 仕様: フットプレート回転
- 調整範囲: +25 mm
- ボルトサイズ M12x65

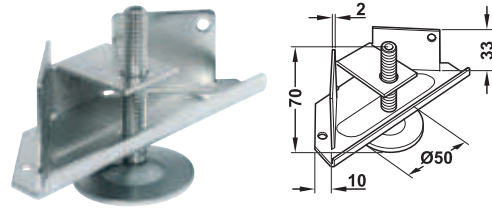
取付図



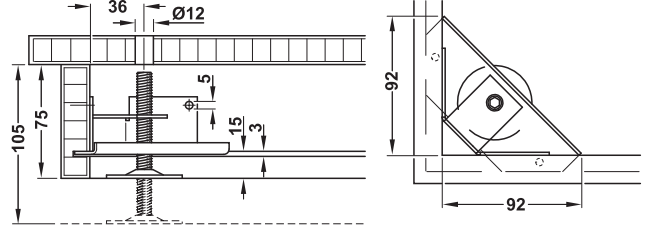
	品番
耐荷重 200 kg	2 637.67.900

梱包: 1、12 個

→ 溝に取付けてネジ止め



取付図



- ドライバー: 上部に六角レンチ SW5
- 仕様: フットプレート回転
- 調整範囲: +25 mm
- ボルトサイズ M10x70



	品番
耐荷重 150 kg	2 637.23.900

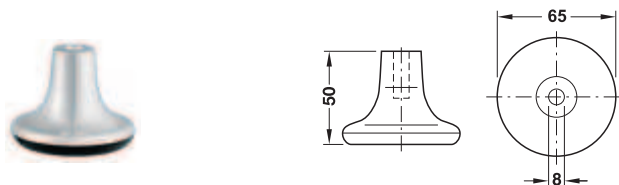
梱包: 1、50 個

TOH-FF 2013, HJA-jp, 1/12; 表示寸法などの仕様は変更される場合があります。

プラスチック

→ 上部パーツ：クロームメッキ

- 色： 下部パーツ：黒
- 耐荷重： 約 50 kg

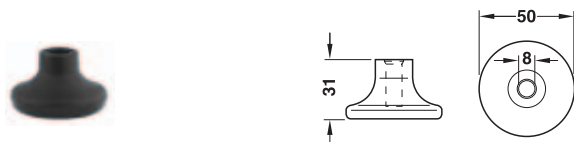


高さ mm	品番
50	2 635.99.200

梱包：1、100 個

→ 黒

- 耐荷重： 約 50 kg



高さ mm	品番
31	2 635.85.300

梱包：1、100 個

注意

固定ピンを使用すると取付高さは変わります。

アクセサリ

→ 固定ピン

家具用キャスター用



ネジ込みボルト 平付プレート付固定ピン

	サイズ mm	下穴深さ mm	取付高さ mm	品番
ネジ込みボルト	M8	15	グライダー + 6.5	2 661.34.993
	M10	15	グライダー + 6.5	2 661.34.994
平付プレート付固定ピン	40x40、穴径 27x27	-	グライダー + 10.5	2 661.34.995

梱包：1、50 個

めねじ付家具用グライダー ▶ FF 12.60

ネジ込みボルト付キャスター用アクセサリ ▶ FF 12.52

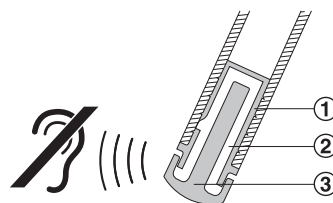
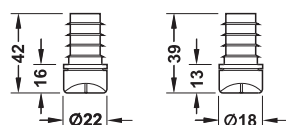
→ 丸パイプに押し込み / 差し込みタイプ  
ノイズ軽減用



- 特許取得製品
- 椅子を動かす時のノイズを約 50% 軽減
- ラバー部がスチールパイプからの振動を吸収
- 優れた滑り特性のプラスチック製グライダー



拡大写真：溝



- プラスチック製シャフト
- ノイズ吸収部、ラバー
- グライダー

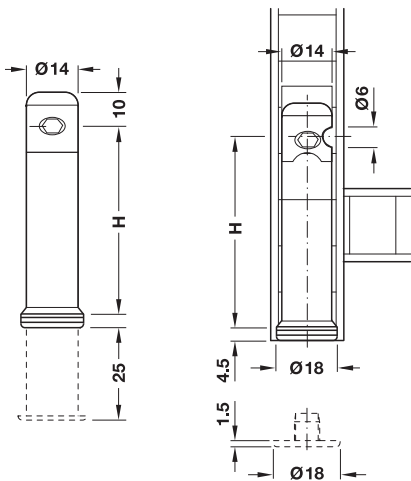
- 材質： プラスチック
- 色： 黒
- 仕様： 優れた滑り特性、グライダーの丸い縁で片持ち家具の様々な角度に対応
- 取付： 溝付グライダーを滑走方向に打ち込み

内部パイプサイズ mm	パイプ径 mm	パイプ厚 mm	品番
Ø 14	18	2	2 652.21.301
Ø 15	18	1.5	2 652.21.302
Ø 18	22	2	2 652.21.303
Ø 19	22	1.5	2 652.21.304

梱包：4、100 個



下穴に取付

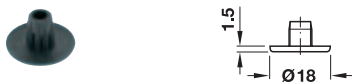


下穴深さ = 高さ H + 10 mm

- 材質: 亜鉛合金
- 仕上: 素地
- 高さ調整: 25 mm
- ドライバー: 側部で六角レンチ SW4 で調整
- 耐荷重: 300 kg / 脚

高さ H mm	下穴深さ mm	梱包個	品番
52	62	1,100	✓ 637.24.001
70	80	1,100	② 637.24.002
120	130	10,100	② 637.24.003
140	150	1,50	② 637.24.004

→ カバーキャップ



- 材質: PP
- 仕上: 素地
- 色: 黒

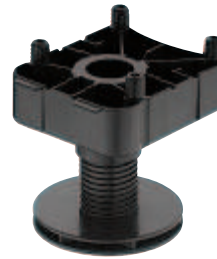
取付	品番
押し込み	✓ 637.24.390

梱包: 1,10 個

プラスチック  
 → ネジ止めまたはダボ

- 仕上 / 色: 黒
- 高さ調整: -10 - +18 mm、工具不要
- 耐荷重: 約 150 kg

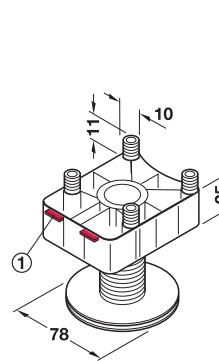
四角固定ベース付



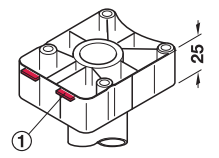
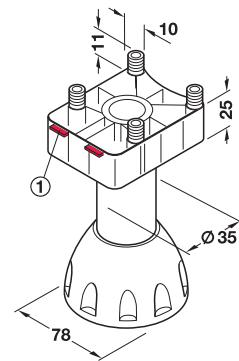
幕板高さ 60 mm



幕板高さ 80 - 200 mm

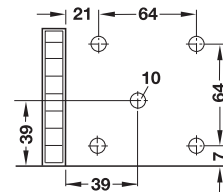


ダボ



ネジ止め

穴加工図



① 側板サポートプレート

梱包内容

- 固定プレート 1 個
- パイプ 1 個
- 高さ調整脚 1 個

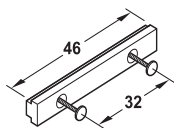
高さ mm	ドライバー	固定プレート	
		ダボ	ネジ止め
50 - 78	マイナス	② 637.80.320	✓ 637.80.310
70 - 98	SW8 六角レンチ	② 637.80.321	✓ 637.80.311
90 - 118		② 637.80.322	② 637.80.312
110 - 138		② 637.80.323	② 637.80.313
140 - 168		② 637.80.325	② 637.80.315
190 - 218		② 637.80.327	② 637.80.317

梱包: 1,20 個

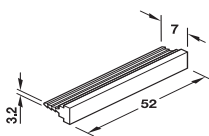
TOH-FF 2013, HJA-jp, 1/12; 表示寸法などの仕様は変更される場合もあります。

テーブル・家具脚関連金具

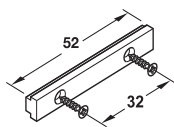
幕板用クリップ  
パネルホルダー付



取付済のピン2個で打ち込み用

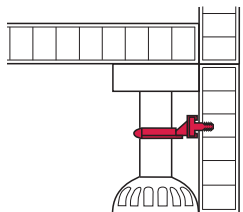


溝打ち込み用



ネジ止め用

取付図



幕板に取付

- 適用範囲： 取付高さ 90 mm 以上の四角型固定ベース用
- 材質： PS
- 色： 黒

取付	品番
四角型固定プレート用	
ピン打ち込み用	✓ 637.81.341
溝打ち込み用	✓ 637.81.343
ネジ止め用	② 637.81.381

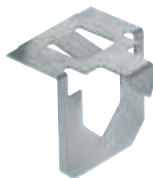
梱包：1、20 個

→ アクセサリー

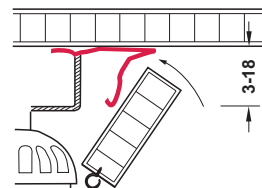
幕板用バネ  
幕板前面、側面用



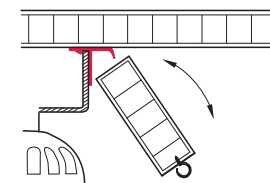
幕板前面用



幕板側面用



幕板を斜め、並行に取付



幕板側面を斜めに取付

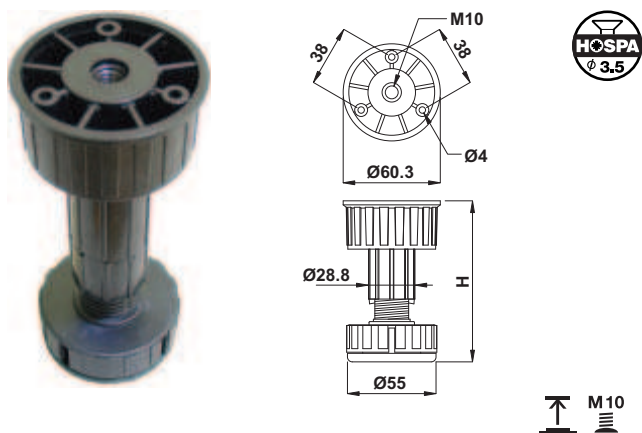
- 材質： ステンレス
- 取付： 固定ベースに差し込み

適用範囲	品番
幕板前面用	② 637.81.330
幕板側面用	② 637.81.332

梱包：20、100 個

プリンスアジャスター プラスチック製  
 → ネジ止めタイプ

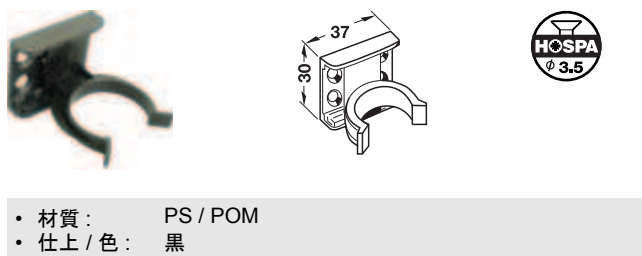
- 仕上 / 色: 黒
- 高さ調整: -15 - +20 mm
- 取付: M10 ネジ取付、オプションで木皿ネジ Ø 3.5 mm



高さ mm	品番
100	✓ 637.45.382
140	✓ 637.45.384

梱包: 200 個

幕板用クリップ



- 材質: PS / POM
- 仕上 / 色: 黒

取付	品番
ネジ止め	✓ 637.45.908

梱包: 1 個

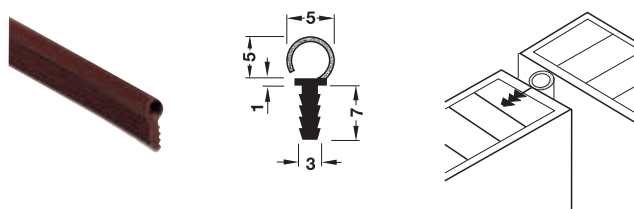
シーリングプロファイル  
 フランジ付

- 材質: プラスチック (ソフトとハードの混合)
- 色: 3 または 4 色
- 取付: 側板に押し込み

機能

このプロファイルは湿気が幕板の前面の縁から入ってくるのを防ぎます。

→ ラウンドプロファイル

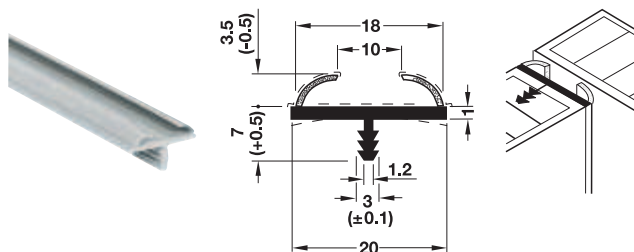


- 長さ: 80 m

色	品番
グレーブラウン	2 716.99.103
白	2 716.99.709
ブラウン	2 716.99.502
ブラウン	2 716.99.102

梱包: 1 巻

→ カーブプロファイル



- 長さ: 2.5 m

色	品番
クリームホワイト	2 716.97.792
ライトグレー	2 716.97.592
フォーンブラウン	2 716.97.192

梱包: 1 個

ネジ止め

→ 2 個セット、高さ調整機能付

- 材質： PP
- 色： 黒

高さ 19 mm



床用外部パーツ 取付用内部パーツ

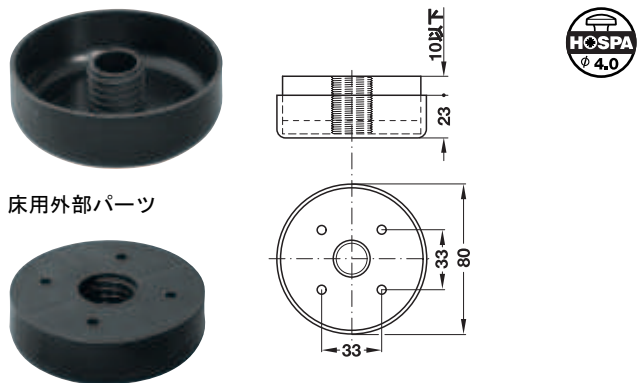
- 高さ調整： 8 mm
- 耐荷重： 約 70 kg / グライダー



取付高さ mm	色	品番
19 - 27	黒	2 635.90.350
	グレー	2 635.90.550

梱包：100 個

高さ 23 mm



床用外部パーツ

取付用内部パーツ

- 高さ調整： +10 mm
- 耐荷重： 約 50 kg / グライダー
- 調整範囲： 長穴



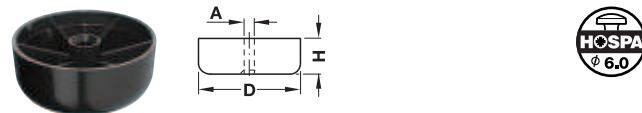
取付高さ mm	品番
23 - 33	2 635.83.310

梱包：1、100 個

→ 家具用グライダー Orlita

- 材質： プラスチック
- 色： 黒
- 耐荷重： 約 50 kg / グライダー

高さ 20 - 40 mm



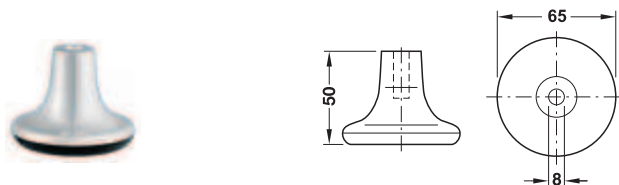
取付高さ H mm	サイズ A mm	直径 D mm	品番
20	5.2	45	2 635.80.315
25	6.3	50	2 635.80.325
30	6.3	50	2 635.80.334
40	6.3	50	2 635.80.343

梱包：1、100 個

プラスチック

→ 上部パーツ：クロームメッキ

- 色： 下部パーツ：黒
- 耐荷重： 約 50 kg

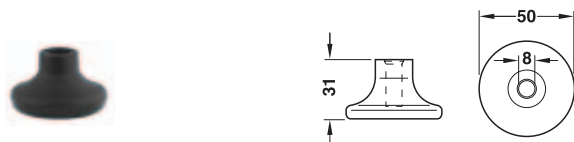


高さ mm	品番
50	2 635.99.200

梱包：1、100 個

→ 黒

- 耐荷重： 約 50 kg



高さ mm	品番
31	2 635.85.300

梱包：1、100 個

注意

固定ピンを使用すると取付高さは変わります。

アクセサリ

→ 固定ピン

家具用キャスター用



ネジ込みボルト

平付プレート付固定ピン

	サイズ mm	下穴深さ mm	取付高さ mm	品番
ネジ込みボルト	M8	15	グライダー + 6.5	2 661.34.993
	M10	15	グライダー + 6.5	2 661.34.994
平付プレート付固定ピン	40x40、穴径 27x27	-	グライダー + 10.5	2 661.34.995

梱包：1、50 個

めねじ付家具用グライダー ▶ FF 12.60

ネジ込みボルト付キャスター用アクセサリ ▶ FF 12.52

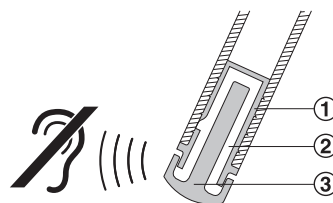
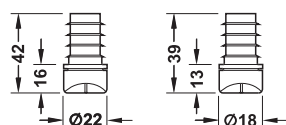
→ 丸パイプに押し込み / 差し込みタイプ  
ノイズ軽減用



- 特許取得製品
- 椅子を動かす時のノイズを約 50% 軽減
- ラバー部がスチールパイプからの振動を吸収
- 優れた滑り特性のプラスチック製グライダー



拡大写真：溝



- プラスチック製シャフト
- ノイズ吸収部、ラバー
- グライダー

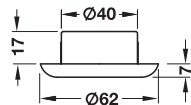
- 材質： プラスチック
- 色： 黒
- 仕様： 優れた滑り特性、グライダーの丸い縁で片持ち家具の様々な角度に対応
- 取付： 溝付グライダーを滑走方向に打ち込み

内部パイプサイズ mm	パイプ径 mm	パイプ厚 mm	品番
Ø 14	18	2	2 652.21.301
Ø 15	18	1.5	2 652.21.302
Ø 18	22	2	2 652.21.303
Ø 19	22	1.5	2 652.21.304

梱包：4、100 個

パイプ用

→ 丸型脚用



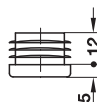
- 適用範囲: 毛足の長いパイルカーペットやタフテッドカーペットに最適
- 材質: プラスチック
- 色: 黒

取付高さ mm	品番
7	2 661.04.336

梱包: 1、100 個

→ 角型脚用

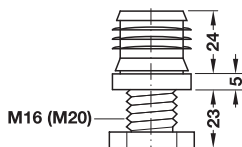
- 適用範囲: パイプ厚 1.5 – 2 mm の角型家具脚用
- 材質: PE
- 色: 黒



サイズ mm	品番
20x20	2 652.12.615
25x25	2 652.12.624
30x30	2 652.12.633

梱包: 1、100 個

高さ調整 23 mm 付



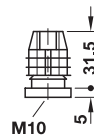
- 耐荷重: 約 50 kg / 脚



サイズ mm	品番
25x25	2 652.18.626
30x30	2 652.18.635

梱包: 1、100 個

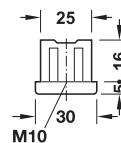
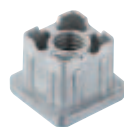
M10 めねじ付



- 耐荷重: 約 50 kg / 脚

パイプ断面 mm	品番
25x25	2 652.11.627
30x30	2 652.11.636

梱包: 1、100 個



角型

- 材質: 亜鉛合金
- 仕様: M10 めねじ付

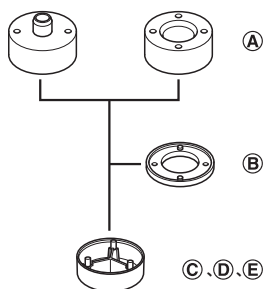
パイプ断面 mm	パイプ厚 mm	品番
30x30	2.5	2 652.14.002

梱包: 100 個

下穴取付またはネジ止め

→ 組み合わせ可能

23 - 83 mm



- ・ 材質： プラスチック
- ・ 色： 黒
- ・ 直径： 55 mm
- ・ 高さ調整： +10 mm



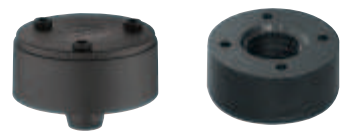
可能な組み合わせ	
高さ H mm	タイプ
23 - 11	①
28 - 38	① + ②
38 - 48	① + ③
43 - 53	① + ② + ③
53 - 63	① + ④
58 - 68	① + ② + ④
68 - 78	① + ⑤
73 - 83	① + ② + ⑤

グライダー本体 ①

23 - 33 mm

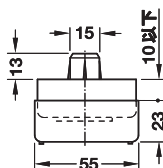


内部パーツ、押し込み



外部パーツ、  
アダプター用

内部パーツ、  
ネジ止め



- ・ 調整範囲： 長穴
- ・ 耐荷重： 約 60 kg



取付	品番
押し込み	② 635.91.320
ネジ止め	② 635.91.310

梱包：1,100 個

スペーサー ②

5 mm



- ・ 適用範囲： ① と組み合わせる内部パーツ

高さ mm	品番
5	② 635.91.390

梱包：1,100 個

アダプター ③、④、⑤

15 - 45 mm



- ・ 適用範囲： ① と組み合わせる外部パーツ

タイプ	取付高さ H mm	品番
③	15	② 635.91.381
④	30	② 635.91.384
⑤	45	② 635.91.386

梱包：1,100 個

→ 下穴取付



床用外部パーツ

取付用内部パーツ

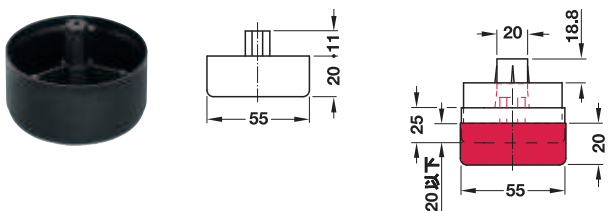
- 材質: PP
- 色: 黒
- 直径: 55 mm
- 高さ調整: 20 mm: ドライバー SW8 で上部から調整可能
- 板厚: 19 mm: 板厚が薄い場合はスペーサーを使用
- 耐荷重: 約 70 kg / グライダー



高さ mm	品番
25	2 635.92.320

梱包: 1,100 個

アダプター  
20 mm



- 適用範囲: グライダー本体と組み合わせ
- 耐荷重: 約 60 kg / グライダー

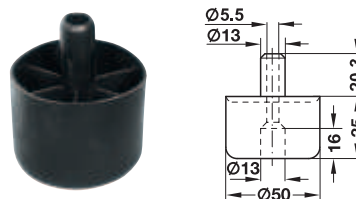
取付高さ mm	品番
20	2 635.92.382

梱包: 1,100 個

スペーサー

▶ FF 12.117

→ 家具用グライダー Orlita



- 材質: プラスチック
- 色: 黒
- 耐荷重: 約 50 kg / グライダー
- 取付: 成形プラグとネジ止め

取付高さ mm	品番
35	2 635.82.330

梱包: 1,100 個

→ 下穴取付またはネジ止め

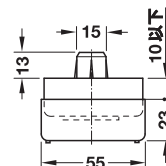


床用外部パーツ



内部パーツ、  
ダボ

内部パーツ、  
ネジ止め



- 材質: PP
- 色: 黒
- 直径: 55 mm
- 高さ調整: 10 mm
- 耐荷重: 約 70 kg / グライダー
- 調整範囲: 長穴

取付	品番
ダボ	2 635.90.320
ネジ止め	2 635.90.310

梱包: 1,100 個



ネジ止め

→ 2個セット、高さ調整機能付

- ・ 材質： PP
- ・ 色： 黒

高さ 19 mm



床用外部パーツ 取付用内部パーツ

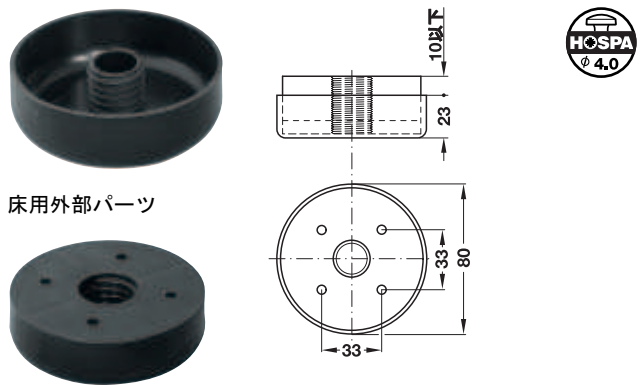
- ・ 高さ調整： 8 mm
- ・ 耐荷重： 約 70 kg / グライダー



取付高さ mm	色	品番
19 - 27	黒	2 635.90.350
	グレー	2 635.90.550

梱包：100 個

高さ 23 mm



床用外部パーツ

取付用内部パーツ

- ・ 高さ調整： +10 mm
- ・ 耐荷重： 約 50 kg / グライダー
- ・ 調整範囲： 長穴



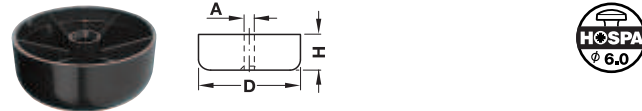
取付高さ mm	品番
23 - 33	2 635.83.310

梱包：1、100 個

→ 家具用グライダー Orlita

- ・ 材質： プラスチック
- ・ 色： 黒
- ・ 耐荷重： 約 50 kg / グライダー

高さ 20 - 40 mm



取付高さ H mm	サイズ A mm	直径 D mm	品番
20	5.2	45	2 635.80.315
25	6.3	50	2 635.80.325
30	6.3	50	2 635.80.334
40	6.3	50	2 635.80.343

梱包：1、100 個



① ベースパーツ

ネジ止め取付 (接着固定) 表面取付		丸パイプ	ネジ込みボルト付	差し込み 四角・丸チューブへ差し込み	キャスター・会議室用椅子に差し込み	両面接着	ダボ取付 硬質床用グライダー付
▶ FF 12.66	▶ FF 12.67	▶ FF 12.67	▶ FF 12.67	▶ FF 12.68	▶ FF 12.69	▶ FF 12.70	▶ FF 12.70
▶ FF 12.66	▶ FF 12.67	▶ FF 12.67	▶ FF 12.67	▶ FF 12.68	▶ FF 12.69		▶ FF 12.70
▶ FF 12.66	▶ FF 12.67			▶ FF 12.68	▶ FF 12.69		
▶ FF 12.66				▶ FF 12.68	▶ FF 12.70		
▶ FF 12.66				▶ FF 12.68	▶ FF 12.70		
▶ FF 12.66				▶ FF 12.69			

以下のグライダーや滑り止めと組み合わせます。

② グライダー



表面が平滑でデリケートな床用  
例：寄木張り、合板材、大理石等

密度の高いソフトウールフェルトを使用しているため、とても静かで、繊細な床の表面を保護します。

▶ FF 12.71

柔らかな床用  
例：カーペット、コルク、リノリウム、ニードルフェルト等

優れた滑り特性の樹脂を使用しています。

▶ FF 12.72

表面が平滑で硬い床用  
例：石、PVC等

高耐久性の業務用フェルトを使用し、床の表面を保護します。

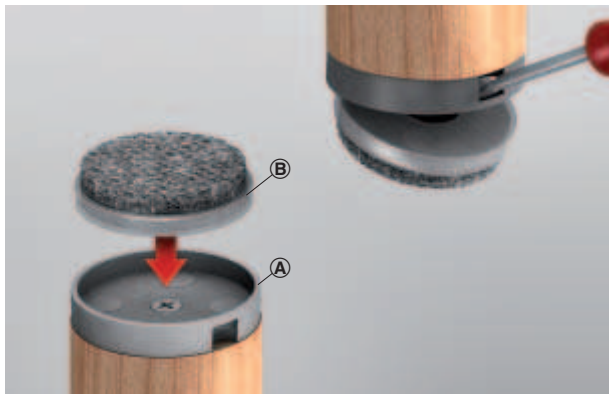
▶ FF 12.73

表面が平滑な床面の滑り止め用  
例：木、大理石等

滑りやすい床の表面に対して効果的な滑り止めです。

▶ FF 12.73

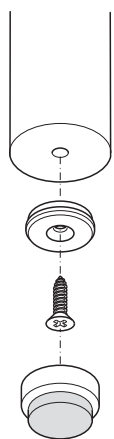
フロアプロテクトシステム QuickClick



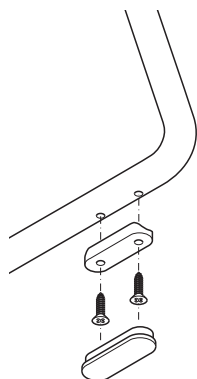
特別な工具なしで摩耗したグライダーはベースパーツから取外して新品に簡単に交換できます。

ベースパーツ ① とグライダーパーツ ② の取付バリエーション

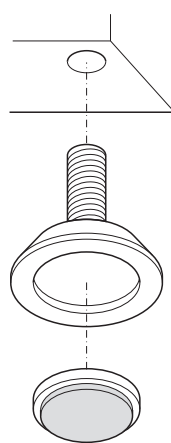
ネジ止めタイプ



丸い平面へ取付

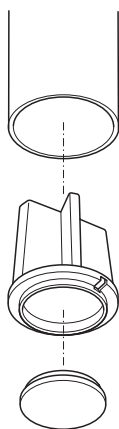


丸パイプへ取付

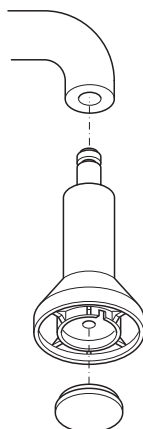


ネジ込みボルトで取付、高さ調整

プラグインタイプ



角や丸パイプに差し込み



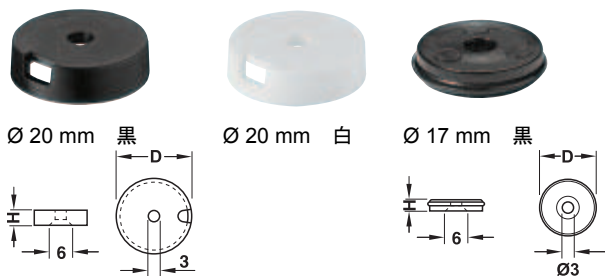
キャスターや会議室用椅子に差し込み

TOH-FF 2013, HJA-jp, 1/12; 表示寸法などの仕様は変更される場合もあります。

ネジ止め / 表面接着固定

→ ベースパーツ、丸型

グライダーパーツ Ø 17 - 50 mm 用



- 適用範囲: 丸型グライダーパーツにクリック固定、Ø 17 mm グライダーパーツは押し込み固定
- 材質: PA

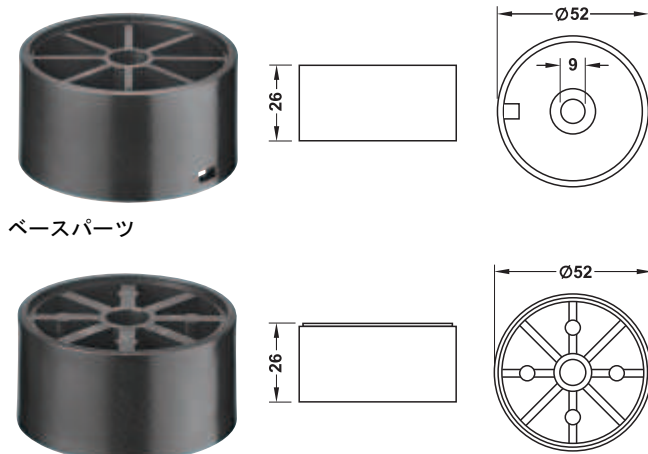
サイズ D mm	取付高さ H mm	黒	白
17	3	2 650.22.311	-
20	6	2 650.22.312	2 650.22.712
25	6	2 650.22.313	2 650.22.713
30	5	2 650.22.314	2 650.22.714
40	5	2 650.22.317	-
50	5	2 650.22.316	-

梱包: 1,100 個

注意

脚の割れ防止のために、取付け前に下穴をあけることをお勧めします。

Ø 50 mm グライダーパーツ用、拡張アダプター付



ベースパーツ

追加アダプター

- 適用範囲: 椅子などの座面高さを上げるためのアダプター、Ø 50 mm 丸型グライダーパーツ用
- 材質: PA
- 色: 黒

	品番
ベースパーツ	2 650.22.350
追加アダプター	2 650.22.359

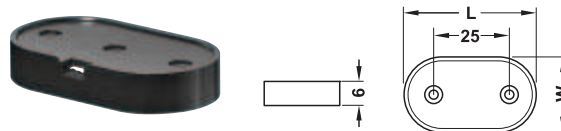
梱包: 4,100 個

注意

脚の割れ防止のために、取付け前に下穴をあけることをお勧めします。

→ ベースパーツ、だ円型

グライダーパーツ 35x20 mm 用



- 適用範囲: だ円型グライダーパーツ 35x20 mm 用
- 材質: PA
- 色: 黒

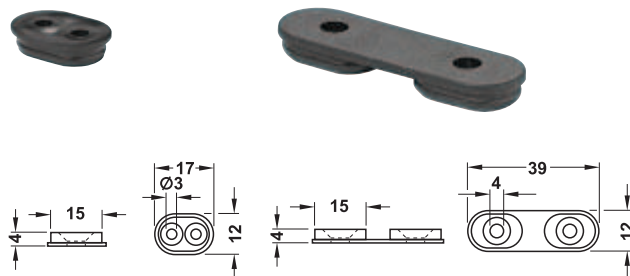
サイズ (LxW) mm	品番
35x20	2 650.22.340

梱包: 1,100 個

注意

脚の割れ防止のために、取付け前に下穴をあけることをお勧めします。

グライダーパーツ 17x12、35x20 mm 用



- 適用範囲: グライダーパーツ押し込み固定
- 材質: PA
- 色: 黒

サイズ (LxW) mm	適用範囲	品番
17x12	だ円型 17x12 mm 1 個	2 650.22.349
39x12	だ円型 35x20 mm 2 個	2 650.22.348

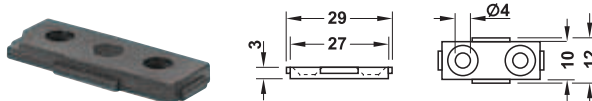
梱包: 1,100 個

注意

脚の割れ防止のために、取付け前に下穴をあけることをお勧めします。

→ ベースパーツ、長方形

グライダーパーツ 32x15 mm 用



- 適用範囲: 長方形グライダーパーツ 32x15 mm 用、押し込み固定
- 材質: PA
- 色: 黒

サイズ (LxW) mm	品番
29x12	2 650.22.347

梱包: 1,100 個

注意

脚の割れ防止のために、取付け前に下穴をあけることをお勧めします。

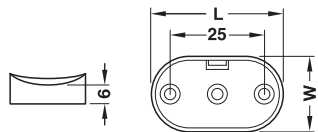
グライダーパーツ

▶ FF 12.71

丸チューブへのネジ止め / 接着固定

→ ベースパーツ、だ円型

グライダーパーツ 35x20 mm 用

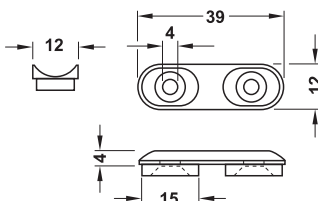


- 適用範囲: だ円型グライダーパーツ 35x20 mm 用
- 材質: PA
- 色: 黒

サイズ (LxWxH) mm	仕様	品番
35×20×8	チューブ Ø 20 mm 用	2 650.22.343
	チューブ Ø 25 mm 用	2 650.22.344

梱包: 1、100 個

グライダーパーツ 17x12 mm 2 個用



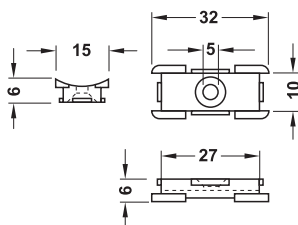
- 適用範囲: だ円型グライダーパーツ 17x12 mm 2 個用
- 材質: PA
- 色: 黒

サイズ (LxWxH) mm	仕様	品番
39×12×8	チューブ Ø 12 mm 用	2 650.24.325

梱包: 1、100 個

→ ベースパーツ、長方形

グライダーパーツ 32x15 mm 用



- 適用範囲: 長方形グライダーパーツ 32x15 mm 用
- 材質: PA
- 色: 黒

サイズ (LxWxH) mm	仕様	品番
32×15×6	チューブ Ø 20 mm 用	2 650.24.327
	チューブ Ø 25 mm 用	2 650.24.328

梱包: 1、100 個

ネジ込みボルト付

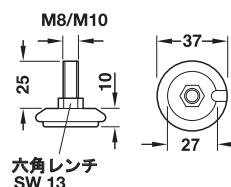
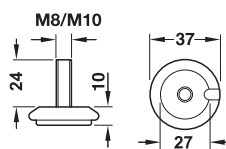
→ ベースパーツ、丸型

グライダーパーツ Ø 30 mm 用



ボルト固定

ボールジョイント付



- 適用範囲: 丸型グライダーパーツ Ø 30 mm 用
- 材質: ネジ込みボルト: スチール、グライダー: PA
- 仕上 / 色: ネジ込みボルト: 亜鉛メッキ、グライダー: 黒またはクロームメッキ
- 仕様: ボルト固定または不陸の床面対応用ボールジョイント付

梱包内容

保護キャップ付ベースパーツ



タイプ	仕様	黒	クロームメッキ
M8	ボルト固定	2 650.22.381	2 650.22.281
	ボールジョイント付	2 650.22.391	2 650.22.291
M10	ボルト固定	2 650.22.382	2 650.22.282
	ボールジョイント付	2 650.22.392	2 650.22.292

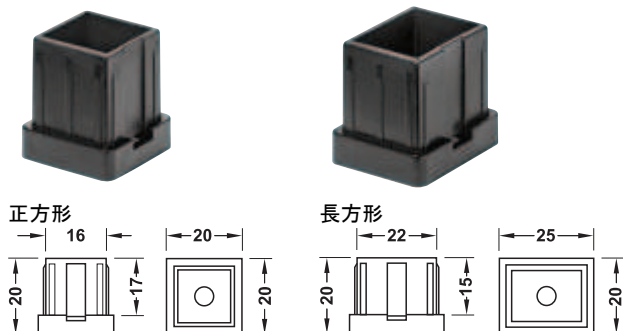
梱包: 1、100 個

TOH-FF 2013, HJA-jp, 1/12; 表示寸法などの仕様は変更される場合があります。

角パイプへの差し込み

→ ベースパーツ、角型

グライダーパーツ Ø 20 mm 用

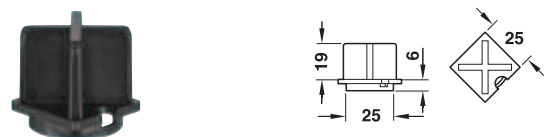


- 適用範囲: 丸型グライダーパーツ Ø 20 mm 用
- 材質: PA
- 色: 黒

内部パイプサイズ mm	品番
16x16	2 650.23.350
17x17	2 650.23.351
21x16	2 650.23.352
22x17	2 650.23.353

梱包: 1、100 個

グライダーパーツ Ø 25 mm 用



- 適用範囲: 丸型グライダーパーツ Ø 25 mm 用
- 材質: PA
- 色: 黒

内部パイプサイズ mm	品番
正方形 22x22	2 650.23.340

梱包: 1、100 個

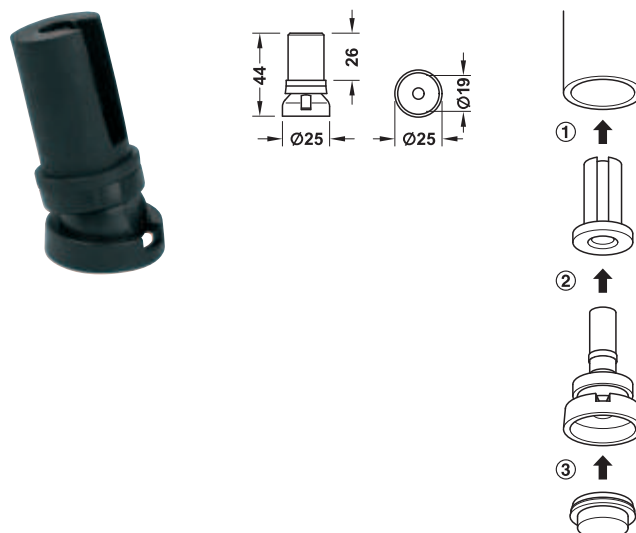
丸パイプへの差し込み

→ ベースパーツ、丸型



- ジョイントで振動や、低ノイズを補完
- 振動ダンパーが椅子の振動を完全に吸収
- あらゆる種類の床面に対応する交換可能なグライダーパーツによるスムーズな滑りの静音グライダー

グライダーパーツ Ø 20、25 mm 用

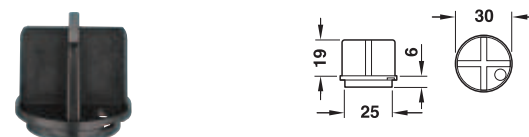


- 適用範囲: 丸型グライダーパーツ Ø 20、25 mm 用
- 材質: PA
- 色: 黒

内部パイプサイズ mm	パイプ Ø mm	対応範囲	品番
Ø 10	16	丸型グライダー パーツ Ø 20 mm 用	2 650.25.030
Ø 14	18		2 650.25.005
Ø 15	18		2 650.25.040
Ø 18	22	丸型グライダー パーツ Ø 25 mm 用	2 650.25.050
Ø 19	22		2 650.25.060

梱包: 1、100 個

グライダーパーツ Ø 25 mm 用

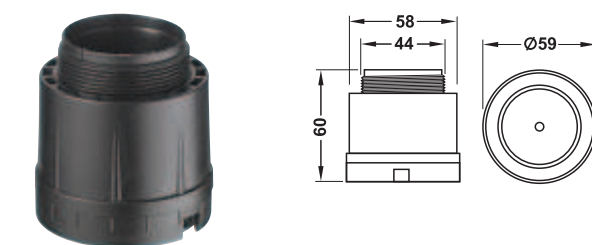


- 適用範囲: 丸型グライダーパーツ Ø 25 mm 用
- 材質: PA
- 色: 黒

内部パイプサイズ mm	品番
Ø 27	2 650.23.330

梱包: 1、100 個

グライダーパーツ Ø 50 mm 用、高さ調整機能付



- 適用範囲: 丸型グライダーパーツ Ø 50 mm 用
- 材質: PA
- 色: 黒

内部パイプサイズ mm	品番
Ø 58	2 650.23.360

梱包: 1、100 個

グライダーパーツ

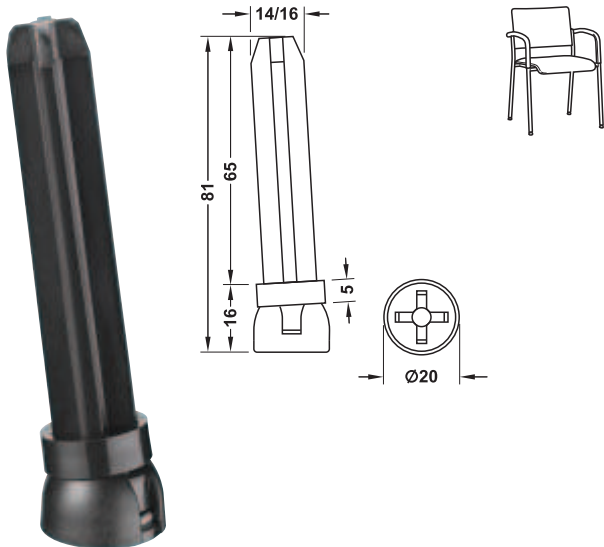
▶ FF 12.71

カンチレバー椅子への差し込み  
→ ベースパーツ、丸型

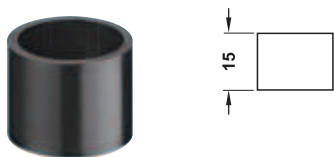
**A**

椅子の高さを 15 mm もしくは 25 mm 高くする場合は追加アダプターを使用してください。

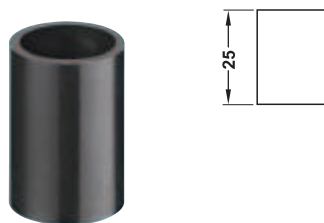
グライダーパーツ Ø 20 mm 用、ジョイントとアダプター付



ベースパーツ



アダプター + 15



アダプター + 25

- 適用範囲: カンチレバー椅子用高さ調整パーツ、丸型グライダーパーツ Ø 20 mm 用
- 材質: PA
- 色: 黒
- パイプ厚: 2 mm

内部パイプサイズ mm	パイプ Ø mm	ベースパーツ	アダプター + 15	アダプター + 25
Ø 14	18	2 650.25.000	2 650.25.001	2 650.25.002
Ø 16	20	2 650.25.010	2 650.25.011	2 650.25.012

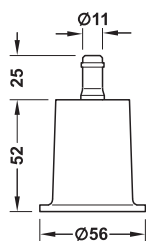
梱包: 1,100 個

キャスター、会議用椅子への差し込み  
→ 固定ピン付

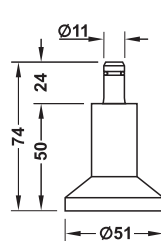
グライダーパーツ Ø 30 mm 用



**A**



**B**

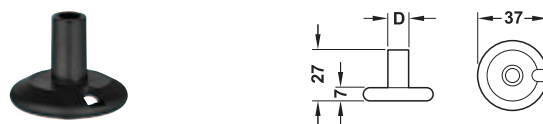


- 適用範囲: 丸型グライダーパーツ Ø 30 mm 用
- 材質: PA、ピン: スチール
- 色: 黒

	品番
<b>A</b>	2 650.23.910
<b>B</b>	2 650.23.370

梱包: 1,100 個

→ マウント  
グライダーパーツ Ø 30 mm 用



- 適用範囲: 丸型グライダーパーツ Ø 30 mm 用
- 材質: PA
- 色: 黒

サイズ D mm	品番
Ø 10	2 650.23.321
Ø 11	2 650.23.320

梱包: 1,100 個

グライダーパーツ

▶ FF 12.71

差し込み、様々な種類の家具用

→ 固定ピン用

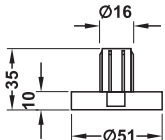
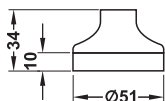
グライダーパーツ Ø 30 mm 用



固定ピン用



プラグイン用



- 適用範囲： 丸型グライダーパーツ Ø 30 mm 用
- 材質： PA
- 色： 黒

	品番
固定ピン用	2 650.23.380
差し込み用	2 650.23.385

梱包：1、100 個

オーダー参照

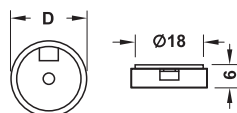
固定ピンは別途ご注文ください。

固定ピン ▶ FF 12.59

両面接着テープ

→ ベースパーツ、丸型

グライダーパーツ Ø 20 - 30 mm 用



- 適用範囲： 丸型グライダーパーツ Ø 20、25、30 mm 用
- 材質： PA
- 色： 黒

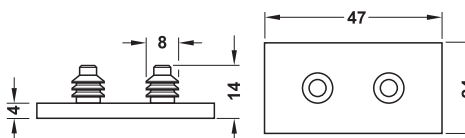
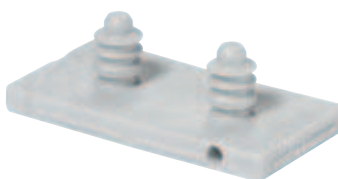
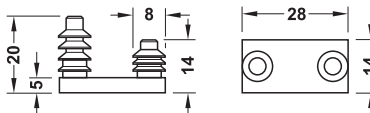
サイズ D mm	品番
Ø 20	2 650.24.300
Ø 25	2 650.24.301
Ø 30	2 650.24.302

梱包：1、100 個

ダボ

→ ベース / グライダーパーツ、長方形

グライダーパーツ 31x17 または 50x27 mm 用



- 適用範囲： ダボ取付用、長方形グライダーパーツ用
- 材質： POM
- 色： グレー
- 取付： ドリル穴 Ø 8 mm に押し込み
- 仕様： カーペット、コルク、シザル麻、ニードルフェルトの床等にそのまま使え、グライダーパーツを追加するとその他の床にも対応

	サイズ (LxW) mm	品番
グライダーパーツ 31x17 mm 用	28x14	2 650.24.310
グライダーパーツ 50x27 mm 用	47x24	2 650.24.311

梱包：1、100 個

グライダーパーツ

▶ FF 12.71



合成フェルト

- 材質: フェルト
- 厚さ: 約3mm
- 取付: 接着剤付

→ 丸型



直径 mm	梱包	白	ブラウン
18	2シート (50個 / シート)	2 650.06.702	2 650.06.102
20	2シート (50個 / シート)	2 650.06.703	2 650.06.103
22	2シート (50個 / シート)	2 650.06.704	2 650.06.104
24	1シート (36個 / シート)、2シート (32個 / シート)	2 650.06.705	2 650.06.105
26	1シート (36個 / シート)、2シート (32個 / シート)	2 650.06.706	2 650.06.106
28	1シート (36個 / シート)、2シート (32個 / シート)	2 650.06.707	2 650.06.107
30	2シート (24個 / シート)、2シート (27個 / シート)	2 650.06.708	2 650.06.108

梱包: 100個

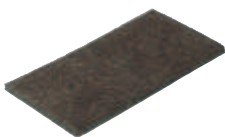
→ 正方形型



サイズ (LxW) mm	梱包	白	ブラウン
20×20	2シート (50個 / シート)	2 650.06.721	2 650.06.121
25×25	1シート (36個 / シート)、2シート (32個 / シート)	2 650.06.722	2 650.06.122
30×30	2シート (24個 / シート)、2シート (27個 / シート)	2 650.06.723	2 650.06.123
100×100	-	2 650.06.729	2 650.06.129

梱包: 10、100個

→ 長方形型



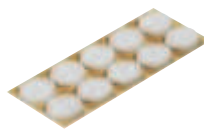
サイズ (LxW) mm	梱包	白	ブラウン
100×50	2シート (5個 / シート)	2 650.06.749	2 650.06.149

梱包: 10個

ウールフェルト

- 適用範囲: デリケートな床用、例: 寄木張り
- 材質: フェルト
- 厚さ: 約3mm
- 取付: 接着剤付

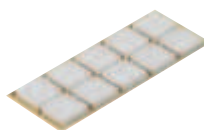
→ 丸型



直径 mm	梱包	白	ブラウン
18	2シート (50個 / シート)	2 650.06.711	2 650.06.111
22	2シート (50個 / シート)	2 650.06.713	2 650.06.113

梱包: 100個

→ 正方形型



サイズ (LxW) mm	梱包	白	ブラウン
20×20	2シート (50個 / シート)	2 650.06.724	2 650.06.124
30×30	2シート (24個 / シート)、2シート (27個 / シート)	2 650.06.726	2 650.06.126

梱包: 100個

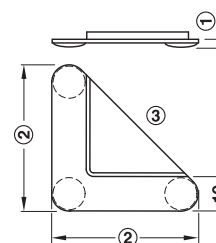
→ 長方形型



サイズ (LxW) mm	梱包	白	ブラウン
100×50	2シート (5個 / シート)	2 650.06.751	2 650.06.151

梱包: 10個

幕板グライダー



- 材質: プラスチック
- 色: 自然色
- 取付: タッカーで固定

板厚 mm	幅 mm	取付高さ mm	品番
16	60	3.5	2 650.09.716
19	80	5	2 650.09.725

梱包: 100個

	ページ	テーブルタイプ						伸縮タイプ					アクセサリ		
		延長テーブルトップ枚数				折りたたみテーブルトップ枚数		シンクロ	非シンクロ	前部伸縮	サポート脚付	自立式	折りたたみテーブル金具	回転引出し	
		1	2	3	4	1	2								
<b>フレーム付テーブル</b>															
	FF 12.15	✓	✓					✓	✓					✓	
	FF 12.16	✓						✓	✓					✓	
	FF 12.17	✓												✓	✓
	FF 12.19	✓	✓								✓				
	FF 12.24	✓	✓	✓	✓			✓						✓	
<b>フレームなしテーブル</b>															
	FF 12.24	✓	✓	✓	✓			✓							
	FF 12.25	✓	✓						✓						
	FF 12.26		✓	✓					✓						
	FF 12.27				✓				✓		✓				
	FF 12.28					✓	✓				✓				
<b>キャビネット収納エクステンションシステム</b>															
	FF 12.29							✓				✓			
<b>エクステンションテーブル金具</b>															
	FF 12.30	✓												✓	
	FF 12.31	✓												✓	

## フレーム付またはフレームなしテーブル

テーブルはフレーム付とフレームなしでは組み立て方や機能が異なります。

**フレーム付テーブル = 単体テーブルベース**  
テーブルトップが分離します。  
テーブルベースはそのままです。

**フレームなしテーブル = 複数テーブルベース**  
テーブルトップが固定されたテーブルベースが分離します。

以下はフレーム付、フレームなしテーブル共通内容です。

**追加テーブルトップ**  
最小幅 400 mm  
標準 500 mm  
推奨 600 mm  
追加テーブルトップ 1 枚で 2 名分

**シンクロ**  
テーブルの片側だけを引き出します。反対側は連動して引き出されます。

**非シンクロ**  
テーブルの両側をそれぞれ引き出します。

**ロック機能なし**  
エクステンションテーブル金具を拡張した状態でロックするためには追加の金具が必要です（テーブルトップ回転ボルト、キャッチプレートまたはスプリングクリップ）。

**ロック機能付**  
エクステンションテーブル金具にロック機構が内蔵されています。追加金具不要です。

	ページ	車輪面		耐荷重					取付			
		ハード	ソフト	6 - 17	25 - 35	40 - 60	70 - 110	135 - 295	平付プレート	ダボ	押し込みソケット	ネジ込みボルト
<b>家具用デザインキャスター</b>												
	FF 12.38		✓			✓			✓			✓
	FF 12.39		✓			✓	✓		✓			✓
	FF 12.40	✓	✓				✓		✓			✓
	FF 12.41		✓				✓		✓			✓
<b>双輪キャスター</b>												
	FF 12.42	✓	✓			✓	✓		✓			✓
	FF 12.43	✓	✓			✓	✓		✓		✓	✓
	FF 12.44	✓	✓			✓	✓		✓		✓	✓
	FF 12.45	✓			✓	✓	✓		✓		✓	✓
<b>家具用キャスター 特殊用途用</b>												
	FF 12.46 - 12.47	✓	✓	✓		✓				✓		
<b>旋回キャスター 設備用</b>												
	FF 12.48		✓			✓	✓	✓	✓			

**A**

- 車輪面ハード：ソフトな床用 例：カーペット
- 車輪面ソフト：硬い床用 例：寄木張り

**注意**

キャスター4個を使用した場合の一般的なルール：  
 • 家具重量の 1/3 = キャスター1個あたりの許容荷重

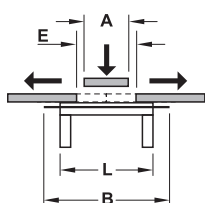
## エクステンションテーブル金具 フレーム付テーブル用

### 構造

- テーブルベース 1 枚
- テーブルトップと延長テーブルトップが別々でテーブルトップ連結金具とスリーブ付
- 延長テーブルトップは折りたたみセンターパネル金具でテーブルフレームに取付可能

### 構造上の注意

- クローズフレーム付延長テーブルはセンターヒンジ付延長テーブルトップ（折りたたみセンターパネルテーブル金具）にも取付可能  
エクステンションテーブル金具に加えて折りたたみセンターパネルテーブル金具が必要なので別途ご注文ください。



- A = 延長テーブルトップ幅
- L = エクステンションテーブル金具の取付長さ
- B = エクステンションテーブル金具の取付総長さ
- E = 延長テーブルトップ開口幅

### フレーム付テーブル

<b>オープンテーブルフレーム</b> • 分離可能な延長テーブルトップ（分離収納） • 折りたたみセンターパネルテーブル金具（テーブルに内蔵）	<p>分離延長テーブルトップ</p>
<b>クローズテーブルフレーム</b> • 分離可能な延長テーブルトップ（テーブルに内蔵） • 折りたたみセンターパネルテーブル金具（テーブルに内蔵）	<p>折りたたみセンターパネルテーブル金具</p>
<b>注意</b> エクステンションテーブル金具に加えて折りたたみセンターパネルテーブル金具を別途ご注文ください。	<p>端部に分離延長テーブルトップ</p>
<b>端部エクステンション</b> • 引出しパネル 2 枚	
<b>端部エクステンション</b> オープンテーブルフレーム • 折りたたみセンターパネルテーブル金具（テーブルに内蔵）	

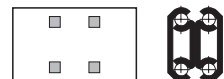
## エクステンションテーブル金具 フレームなしテーブル用

### 構造

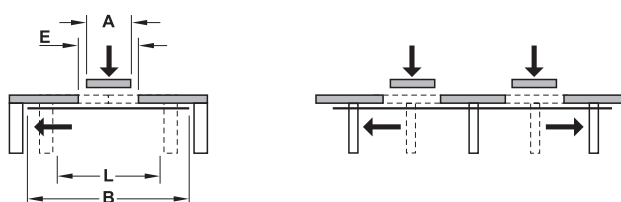
- 両テーブルトップに取付けるテーブルベース複数枚
- テーブルトップ下のパネルがエクステンションテーブル金具を保持

### 構造上の注意

- テーブルトップのバランスをとるためテーブル脚がセンターにある場合、エクステンションテーブル金具はセントラルロッドなしで使用可能
- テーブル脚が端の場合、必ずセントラルロッド付エクステンションテーブル金具を選択



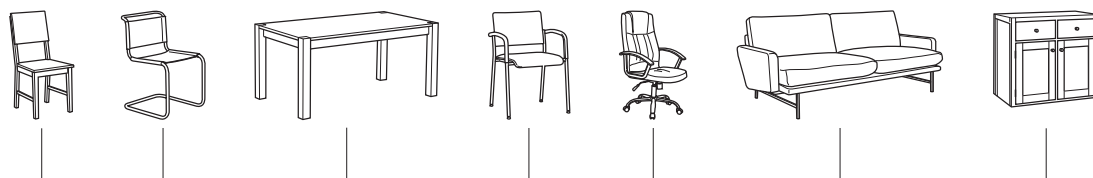
センターロッド



- A = 延長テーブルトップ幅
- L = エクステンションテーブル金具の取付長さ
- B = エクステンションテーブル金具の取付総長さ
- E = 延長テーブルトップ開口幅

### フレームなしテーブル

<b>オープンテーブルフレーム</b> • 分離可能な延長テーブルトップ（分離収納）	
<b>端部エクステンション</b> オープンテーブルフレーム • 分離可能な延長テーブルトップ（分離収納）	



① ベースパーツ

ネジ止め取付 (接着固定) 表面取付		丸パイプ	ネジ込みボルト付	差し込み 四角・丸チューブへ差し込み	キャスター・会議室用椅子に差し込み	両面接着	ダボ取付 硬質床用グライダー付
▶ FF 12.66	▶ FF 12.67	▶ FF 12.67	▶ FF 12.67	▶ FF 12.68	▶ FF 12.69	▶ FF 12.70	▶ FF 12.70
▶ FF 12.66	▶ FF 12.67	▶ FF 12.67	▶ FF 12.67	▶ FF 12.68	▶ FF 12.69		▶ FF 12.70
▶ FF 12.66	▶ FF 12.67			▶ FF 12.68	▶ FF 12.69		
▶ FF 12.66				▶ FF 12.68	▶ FF 12.70		
▶ FF 12.66				▶ FF 12.68	▶ FF 12.70		
▶ FF 12.66				▶ FF 12.69			

以下のグライダーや滑り止めと組み合わせます。

② グライダー



表面が平滑でデリケートな床用  
例：寄木張り、合板材、大理石等

密度の高いソフトウールフェルトを使用しているため、とても静かで、繊細な床の表面を保護します。

▶ FF 12.71

柔らかな床用  
例：カーペット、コルク、リノリウム、ニードルフェルト等

優れた滑り特性の樹脂を使用しています。

▶ FF 12.72

表面が平滑で硬い床用  
例：石、PVC等

高耐久性の業務用フェルトを使用し、床の表面を保護します。

▶ FF 12.73

表面が平滑な床面の滑り止め用  
例：木、大理石等

滑りやすい床の表面に対して効果的な滑り止めです。

▶ FF 12.73