

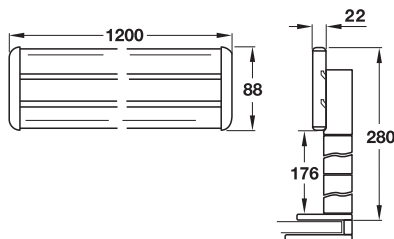
インテグラルデスクトップシステム



注意

インテグラルデスクトップシステムは必要なパーツをアレンジして組み合わせます。パーツは別々に注文できます。ツールバーセットやリアパネルセットは、個々のパーツを吊り込むための基本セットになります。

→ ツールバーセット

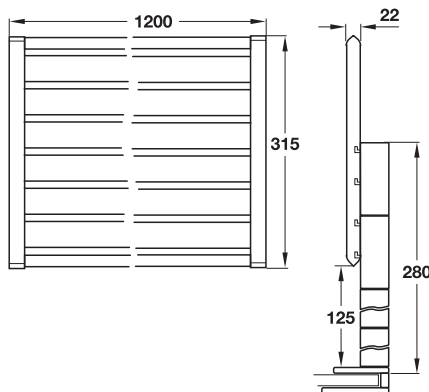
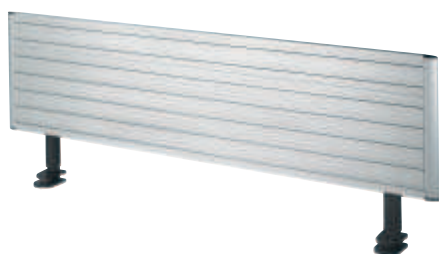


- 材質: プロファイル: アルミニウム、クリップ部: プラスチック
- 仕上 / 色: プロファイル: シルバーアルマイト、クリップ部: 黒
- 長さ: 800 mm または 1200 mm
- 板厚: 19 - 55 mm
- 取付: ワークトップに挟み込み

長さ mm	品番
800	▲ 818.54.211
1200	■ 818.54.220

梱包: 5 セット

→ リアパネルセット



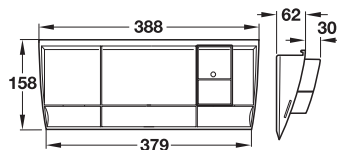
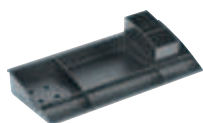
- 材質: プロファイル: アルミニウム、クリップ部: プラスチック
- 仕上 / 色: プロファイル: シルバーアルマイト、クリップ部: 黒
- 長さ: 800 mm または 1200 mm
- 板厚: 19 - 55 mm
- 取付: ワークトップに挟み込み

長さ mm	品番
800	▲ 818.52.328
1200	■ 818.52.332

梱包: 5 セット

ツールバーセット及びリアパネルセット用アクセサリ

→ステーションナリートレーセット



- 材質: PS
- 取付: ツールバーセットやリアパネルセットに吊り込み、A4 トレー (横型) に組み合わせ用

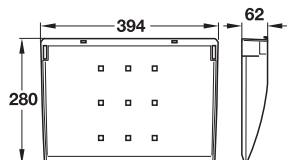
色	品番
半透明 白	▲ 818.57.700
メタリック色	② 818.57.900
黒	② 818.57.203

梱包: 5 個

→ A4 トレー  
横型または縦型



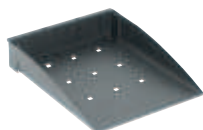
横型



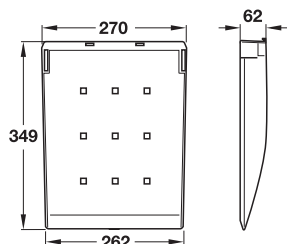
- 材質: PS
- 取付: ツールバーセットやリアパネルセットに吊り込み

色	品番
<b>A4 トレー、横型</b>	
メタリック色	② 818.56.958
黒	② 818.56.251
<b>A4 トレー、縦型</b>	
メタリック色	② 818.56.968
黒	② 818.56.260

梱包: 1 個



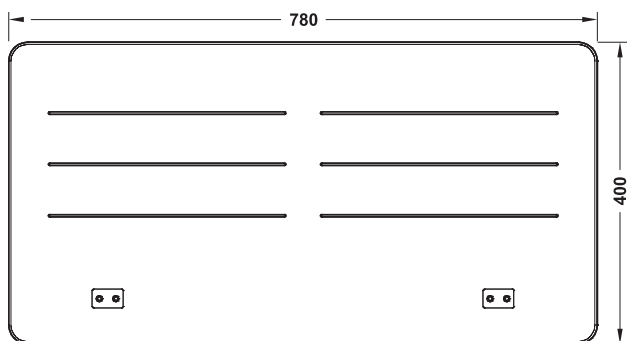
縦型





- 適用範囲： 目隠しや遮音として使用できるデスクパネル、オプションで整理棚を組み込み
- 材質： 3層スチール板、中心部は黒色メッキ
- 仕上： プラスチックコーティング
- 取付： クランプ固定

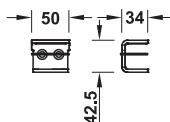
→ オルガパネル



色	品番
メタリック色	2 818.36.900
白	2 818.36.700

梱包：1個

→ テーブルクランプ



- 材質： スチール
- 色： 黒
- 取付： テーブルトップにネジ固定

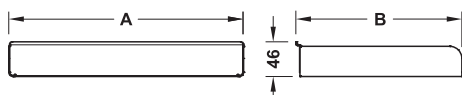
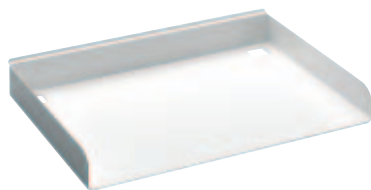
	品番
テーブルトップ厚 10 - 30 mm	2 818.36.390

梱包：1個

**注意**

オルガパネル 1 枚につき、テーブルクランプを 2 個取付けてください。

→ 整理棚

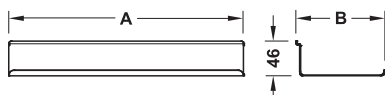


- 材質: スチール
- 仕上: プラスチックコーティング
- 取付: オルガパネルに吊り込み

仕様	サイズ (A x B) mm	メタリック色	白
大 (A4 横型)	311x215	2 818.36.923	2 818.36.723
中	311x153	2 818.36.921	2 818.36.721
小	155x153	2 818.36.920	2 818.36.720

梱包: 1 個

→ 小物置き

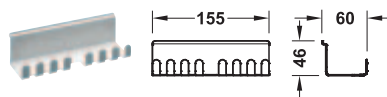


- 材質: スチール
- 仕上: プラスチックコーティング
- 取付: 吊り込み

仕様	サイズ (A x B) mm	メタリック色	白
-	311x112.5	2 818.36.931	2 818.36.731
小	155x54.5	2 818.36.930	2 818.36.730

梱包: 1 個

→ キーラック、ペントレー



- 材質: スチール
- 仕上: プラスチックコーティング
- 取付: 吊り込み

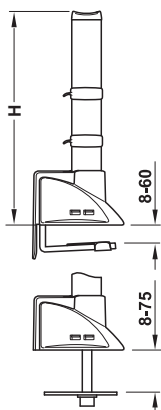
仕様	メタリック色	白
キーラック、ペントレー	2 818.36.940	2 818.36.740

梱包: 1 個

Ellipta 液晶モニターアーム

→ Ellipta ベースポール

デスクトップの挟み込み及び貫通穴でネジ固定



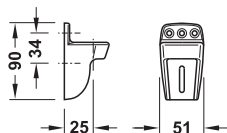
梱包内容

- ベースポール 1個
- ポール 1個
- ケーブルホルダー 4個
- キャップ 1個

高さ H mm	品番
260	2 818.12.881
570	2 818.12.883

梱包 : 1 個

→ Ellipta 壁面固定ブラケット



梱包内容

- 壁面ブラケット 1個
- ケーブルホルダー 1個

	品番
壁面ブラケット	2 818.11.980

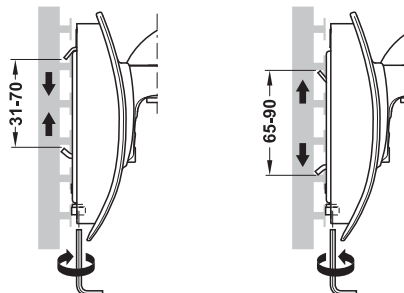
梱包 : 1 個

Vitaflex

→ Ellipta パネル壁面固定ブラケット



取付図



梱包内容

- パネル壁面固定ブラケット 1個
- ケーブルホルダー 1個

	品番
パネル壁面固定ブラケット	2 818.11.981

梱包 : 1 個

TOH-FF 2013, HJA-jp, 1/12; 表示寸法などの仕様は変更される場合があります。

液晶モニターアーム

11

Ellipta モニターサポート部品

→ Ellipta スライドクランプ  
アームをベースポールに取付用



梱包内容  
スライドクランプ 1個  
ケーブルホルダー 1個

	品番
スライドクランプ	2 818.11.969

梱包: 1 個

→ Ellipta ダブルスライドクランプ  
2つのアームを同じ高さに取付用



梱包内容  
ダブルスライドクランプ 1個  
ケーブルホルダー 2個

	品番
ダブルスライドクランプ	2 818.11.965

梱包: 1 個

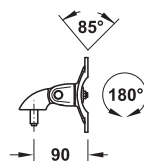
液晶モニターアーム

11

Vitaflex



→ ショートアーム 高さ調整機能なし

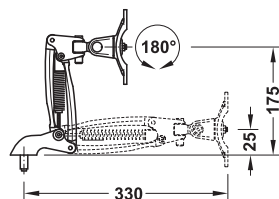


梱包内容  
ショートアーム 1 個

耐荷重 kg	品番
3.5 - 11	2 818.11.976
5 - 7.5	2 818.11.977

梱包: 1 個

→ スタンダードアーム 高さ調整機能付

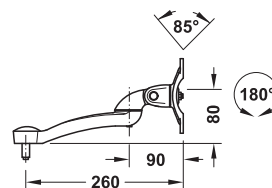


梱包内容  
スタンダードアーム 1 個

耐荷重 kg	品番
3.5 - 5	2 818.11.942
5 - 7.5	2 818.11.952

梱包: 1 個

→ スタンダードアーム 高さ調整機能なし



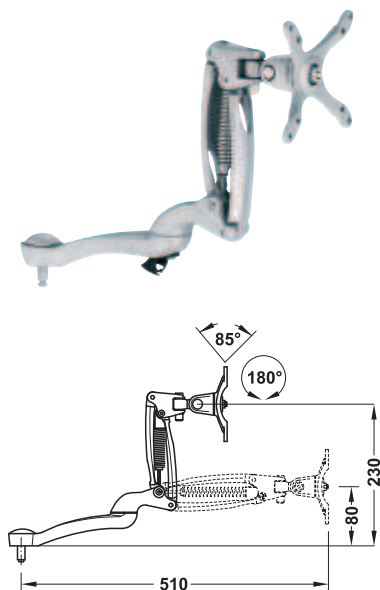
梱包内容  
ショートアーム 1 個  
エクステンションアーム 1 個  
ケーブルホルダー 1 個

耐荷重 kg	品番
3.5 - 5	2 818.11.958
5 - 7.5	2 818.11.959

梱包: 1 個

TCH-FF 2013, HJA-jp, 1/1/12; 表示寸法などの仕様は変更される場合があります。

→ ロングアーム 高さ調整機能付



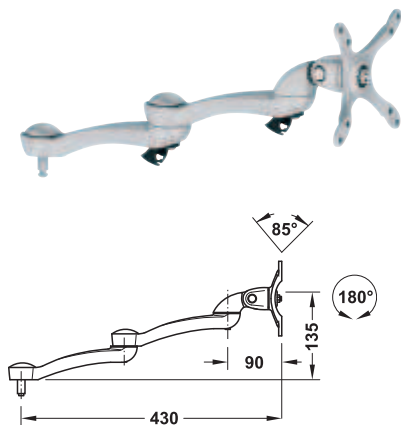
梱包内容

- ロングアーム 1個
- エクステンションアーム 1個
- ケーブルホルダー 1個

耐荷重 kg	品番
3.5 - 5	2 818.11.903
5 - 7.5	2 818.11.932

梱包：1個

→ ロングアーム 高さ調整機能なし



梱包内容

- ロングアーム 1個
- エクステンションアーム 2個
- ケーブルホルダー 2個

耐荷重 kg	品番
3.5 - 5	2 818.11.938
5 - 7.5	2 818.11.939

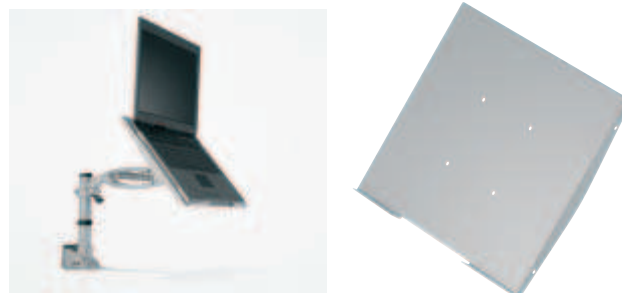
梱包：1個

Ellipta 用アクセサリ

Vitaflex



→ ラップトップサポート



- 適用範囲： ラップトップまたは電話の台、全てのタイプの Ellipta に取付可能
- 材質： スチール
- 色： メタリック色

注意

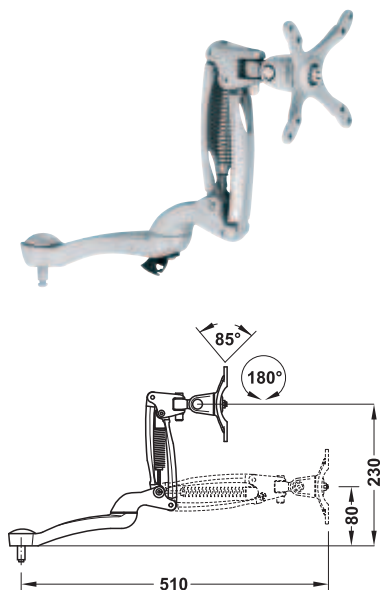
特に Ellipta 高さ調整機能なしのアームと組み合わせるとスペースの有効活用ができます。

サイズ (LxW) mm	品番
300x300	2 818.10.990

梱包：1個

TCH-FF 2013, HJA-jp, 1/12; 表示寸法などの仕様は変更される場合もあります。

→ ロングアーム 高さ調整機能付



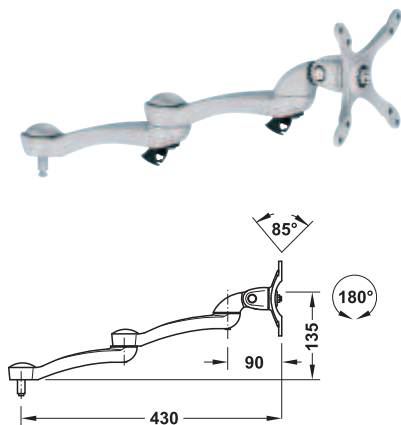
梱包内容

- ロングアーム 1個
- エクステンションアーム 1個
- ケーブルホルダー 1個

耐荷重 kg	品番
3.5 - 5	2 818.11.903
5 - 7.5	2 818.11.932

梱包：1個

→ ロングアーム 高さ調整機能なし



梱包内容

- ロングアーム 1個
- エクステンションアーム 2個
- ケーブルホルダー 2個

耐荷重 kg	品番
3.5 - 5	2 818.11.938
5 - 7.5	2 818.11.939

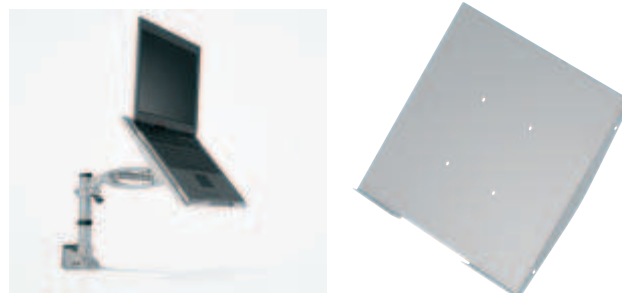
梱包：1個

Ellipta 用アクセサリ

Vitaflex



→ ラップトップサポート



- 適用範囲： ラップトップまたは電話の台、全てのタイプの Ellipta に取付可能
- 材質： スチール
- 色： メタリック色

注意

特に Ellipta 高さ調整機能なしのアームと組み合わせるとスペースの有効活用ができます。

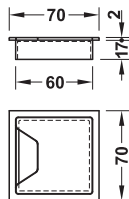
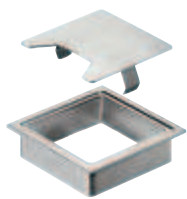
サイズ (LxW) mm	品番
300x300	2 818.10.990

梱包：1個

TCO-FF 2013, HJA-jp, 1/12; 表示寸法などの仕様は変更される場合もあります。



切り欠きサイズ 60x60 mm

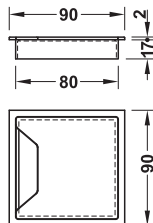
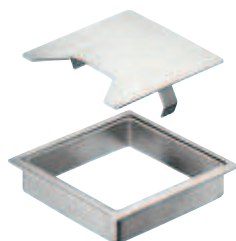


- 材質: ステンレス
- 仕様: 2 パーツ、四角
- 取付: 打ち込み

仕上	品番
サテックローム	2 631.04.062

梱包: 1 個

切り欠きサイズ 80x80 mm

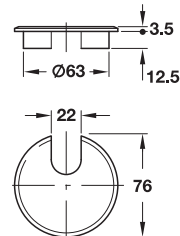


- 材質: ステンレス
- 仕様: 2 パーツ、四角
- 取付: 打ち込み

仕上	品番
サテックローム	2 631.04.064

梱包: 1 個

下穴 Ø 63 mm

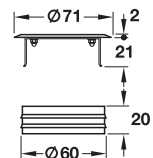


- 材質: 亜鉛合金
- ケーブル穴: 22 mm
- 仕様: 1 パーツ、円型
- 取付: 接着固定

仕上	品番
クロームメッキ	2 429.94.258
サテックローム	2 429.94.458

梱包: 1、10 個

下穴 Ø 60 mm



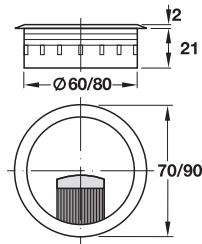
- 材質: ステンレス
- ケーブル穴: 10x17 mm
- 仕様: 2 パーツ、円型、縁部面取り加工
- 取付: 打ち込み

仕上	品番
鏡面	2 631.04.000

梱包: 1、20 個

下穴 Ø 60 mm または 80 mm

フレキシブルブラシシール付



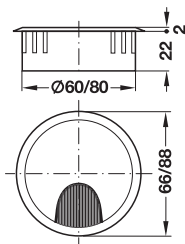
- 材質: ABS
- 仕上 / 色: 本体: ステンレス色、メタリック色、黒、ブラシシール: 黒
- ケーブル穴: 下穴 Ø 60 mm 用 20x26 mm  
下穴 Ø 80 mm 用 25x40 mm
- 仕様: 2 パーツ、円型
- 取付: 打ち込み

下穴 Ø mm	色	品番
60	ステンレス色	2 631.35.012
	メタリック色	2 631.35.212
	黒	2 631.35.312
80	ステンレス色	2 631.35.014
	メタリック色	2 631.35.214
	黒	2 631.35.314

梱包: 1、100 個

下穴 Ø 60 mm または 80 mm

フレキシブルブラシシール付

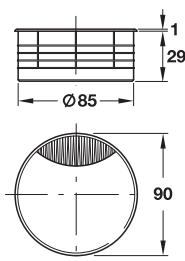


- 材質: 亜鉛合金
- 仕上 / 色: 本体: ステンレス色、メタリック色、ブラシシール: 黒
- ケーブル穴: 下穴 Ø 60 mm 用 23x20 mm  
下穴 Ø 80 mm 用 30x25 mm
- 仕様: 2 パーツ、円型
- 取付: 打ち込み

下穴 Ø mm	色	梱包個	品番
60	ステンレス色	1、12	2 631.32.003
	メタリック色		2 631.32.903
80	ステンレス色	1、8	2 631.32.004
	メタリック色		2 631.32.904

下穴 Ø 85 mm

フレキシブルブラシシール付



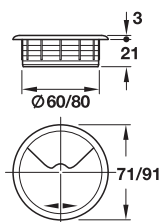
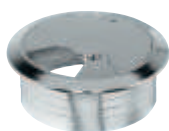
- 材質: ステンレスまたはアルミニウム
- 仕上 / 色: 本体: シルバーアルマイト、プラスチックコーティング 黒、研磨、ブラシシール: 黒
- ケーブル穴: 20x30 mm
- 仕様: 2 パーツ、円型
- 取付: 接着固定

材質	仕上 / 色	品番
アルミニウム	シルバーアルマイト	2 429.86.925
アルミニウム	プラスチックコーティング 黒	2 429.86.327
ステンレス	研磨	2 429.86.020

梱包: 1、10 個

下穴 Ø 60 mm または 80 mm

回転スライドカバー付



- 材質: ABS
- 色: 9色
- ケーブル穴: 下穴 Ø 60 mm 用 20x30 mm  
下穴 Ø 80 mm 用 20x45 mm
- 仕様: 2 パーツ、円型
- 取付: 打ち込み

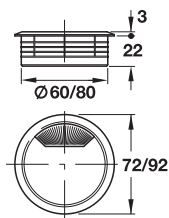
下穴 Ø mm	色	品番
60	ゴールド色	2 428.96.802
	クローム色	2 428.96.202
	ステンレス色	✓ 428.96.002
	メタリック色	2 428.96.902
	白	✓ 428.96.702
	ライトグレー	✓ 428.96.502
	ベージュ	✓ 428.96.402
	セピアブラウン	✓ 428.96.102
	黒	✓ 428.96.302
80	ゴールド色	2 428.96.804
	クローム色	2 428.96.204
	ステンレス色	2 428.96.004
	メタリック色	2 428.96.904
	白	2 428.96.704
	ライトグレー	2 428.96.504
	ベージュ	2 428.96.404
	セピアブラウン	2 428.96.104
	黒	2 428.96.304

梱包: 1,100 個

ケーブル孔キャップ

下穴 Ø 60 mm または 80 mm

スプリング内蔵回転スライドカバー付



- 材質: ABS
- 色: 8色
- ケーブル穴: 下穴 Ø 60 mm 用 15x30 mm  
下穴 Ø 80 mm 用 20x45 mm
- 仕様: 2 パーツ、円型
- 取付: 打ち込み

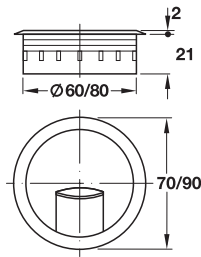
下穴 Ø mm	色	品番
60	クローム色	2 429.97.231
	ステンレス色	2 429.99.002
	メタリック色	2 429.99.212
	白	✓ 429.99.726
	ライトグレー	2 429.99.520
	ベージュ	2 429.99.422
	セピアブラウン	2 429.99.128
	黒	2 429.99.324
80	クローム色	2 429.97.240
	ステンレス色	2 429.99.004
	メタリック色	2 429.99.214
	白	2 429.99.744
	ライトグレー	2 429.99.548
	ベージュ	2 429.99.440
	セピアブラウン	2 429.99.146
	黒	2 429.99.342

梱包: 1,100 個

TCH-FF 2013, HJA-jp, 11/12; 表示寸法などの仕様は変更される場合があります。

下穴 Ø 60 mm または 80 mm

スライドカバー付

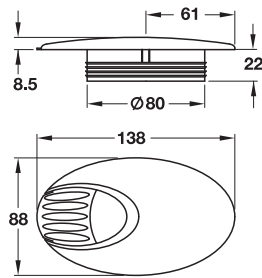


- 材質: ABS
- 仕上: 本体: ステンレス色、メタリック色、黒
- ケーブル穴: 下穴 Ø 60 mm 用 25x25 mm  
下穴 Ø 80 mm 用 30x40 mm
- 仕様: 2 パーツ、円型
- 取付: 打ち込み

下穴 Ø mm	色	品番
60	ステンレス色	✓ 631.35.002
	メタリック色	2 631.35.202
	黒	2 631.35.302
80	ステンレス色	2 631.35.004
	メタリック色	2 631.35.204
	黒	2 631.35.304

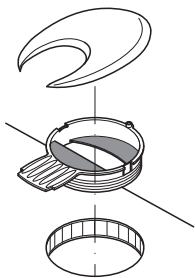
梱包: 1,100 個

下穴 Ø 80 mm



魅力的なデザイン

取付図



ケーブル穴は約 75x30 mm で、ベースとカバーの内側のガイドプレートを取り除くことで Ø 75 mm まで大きくすることができます。

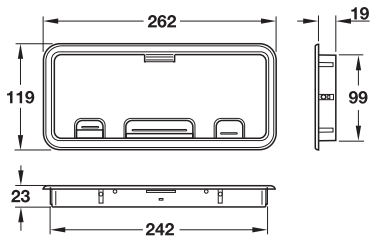
- 材質: カバー: 亜鉛合金、ベース: プラスチック
- 仕上 / 色: カバー: プラスチックコーティング サテックローム、ベース: 黒
- ケーブル穴: 75x30 mm (拡張可能)
- 仕様: 2 パーツ、だ円型、取外し可能なカバー付
- 取付: 打ち込み

仕上 / 色	品番
サテックローム	2 631.10.430
プラスチックコーティング ダークグレー	2 631.10.330

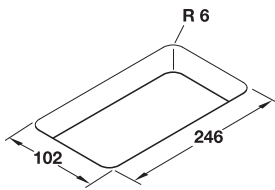
梱包: 1 個

## ケーブルガイド

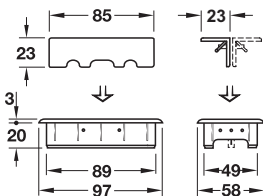
### → ケーブル開口部 3 個付



#### 穴加工図



### → ケーブル穴 3 個付



- 適用範囲: テーブルトップを通したケーブル配線用
- 材質: ABS
- 色: 4 色
- 仕様: 2 パーツ、長方形
- 取付: フレームは埋め込み、カバープレートはフレームの上に置く

色	品番
ステンレス色	2 429.99.070
メタリック色	2 429.99.270
ライトグレー	✓ 429.99.575
黒	✓ 429.99.379

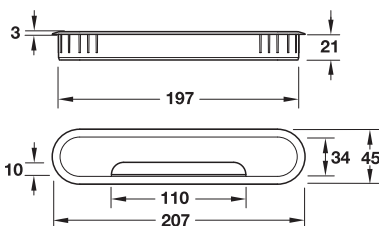
梱包: 1,5 個

- 材質: ABS
- 色: 5 色
- 仕様: 3 パーツ、長方形
- 取付: フレームは埋め込み、アングルプロファイルはフレームにはめ込み

色	品番
クローム色	2 428.98.279
ステンレス色	2 428.98.020
メタリック色	2 428.98.220
ライトグレー	2 428.98.528
黒	2 428.98.322

梱包: 1,100 個

## ケーブルダクト



- 材質: ABS
- 仕様: 2 パーツ、だ円型、カバー取外し可能
- 取付: 開口 35x197 mm に接着固定

色	品番
ステンレス色	✓ 631.36.000
メタリック色	✓ 631.36.200
黒	✓ 631.36.300

梱包: 1,50 個