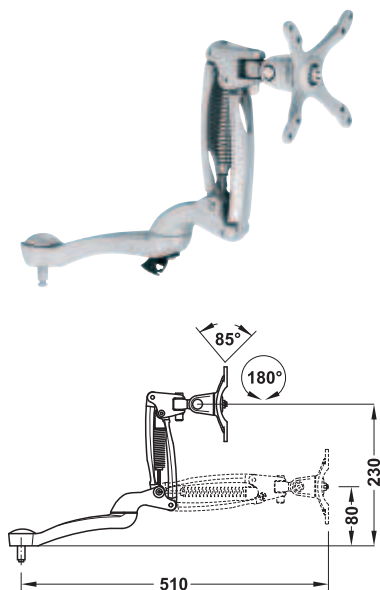


→ ロングアーム 高さ調整機能付



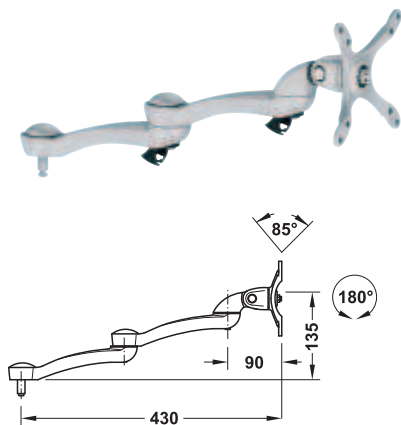
梱包内容

- ロングアーム 1個
- エクステンションアーム 1個
- ケーブルホルダー 1個

耐荷重 kg	品番
3.5 - 5	2 818.11.903
5 - 7.5	2 818.11.932

梱包：1個

→ ロングアーム 高さ調整機能なし



梱包内容

- ロングアーム 1個
- エクステンションアーム 2個
- ケーブルホルダー 2個

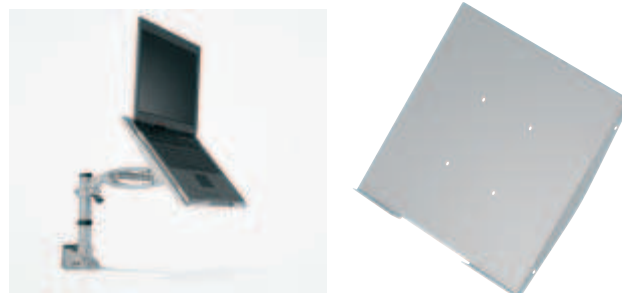
耐荷重 kg	品番
3.5 - 5	2 818.11.938
5 - 7.5	2 818.11.939

梱包：1個

Ellipta 用アクセサリ



→ ラップトップサポート



- 適用範囲： ラップトップまたは電話の台、全てのタイプの Ellipta に取付可能
- 材質： スチール
- 色： メタリック色

注意

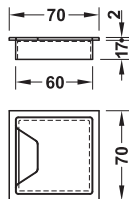
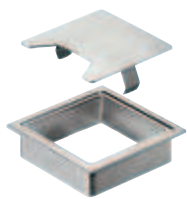
特に Ellipta 高さ調整機能なしのアームと組み合わせるとスペースの有効活用ができます。

サイズ (LxW) mm	品番
300x300	2 818.10.990

梱包：1個

TCH-FF 2013, HJA-jp, 1/12; 表示寸法などの仕様は変更される場合もあります。

切り欠きサイズ 60x60 mm

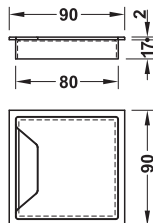
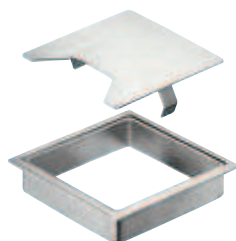


- 材質: ステンレス
- 仕様: 2 パーツ、四角
- 取付: 打ち込み

仕上	品番
サテックローム	2 631.04.062

梱包: 1 個

切り欠きサイズ 80x80 mm

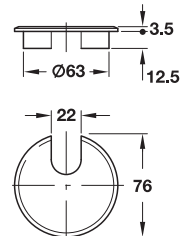


- 材質: ステンレス
- 仕様: 2 パーツ、四角
- 取付: 打ち込み

仕上	品番
サテックローム	2 631.04.064

梱包: 1 個

下穴 Ø 63 mm



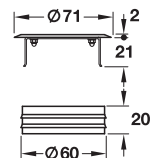
- 材質: 亜鉛合金
- ケーブル穴: 22 mm
- 仕様: 1 パーツ、円型
- 取付: 接着固定

仕上	品番
クロームメッキ	2 429.94.258
サテックローム	2 429.94.458

梱包: 1、10 個

ケーブル孔キャップ

下穴 Ø 60 mm



- 材質: ステンレス
- ケーブル穴: 10x17 mm
- 仕様: 2 パーツ、円型、縁部面取り加工
- 取付: 打ち込み

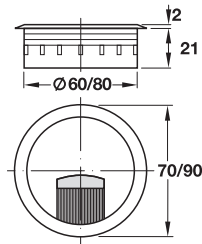
仕上	品番
鏡面	2 631.04.000

梱包: 1、20 個

TCH-FF 2013, HJA-jp, 1/12; 表示寸法などの仕様は変更される場合があります。

下穴 Ø 60 mm または 80 mm

フレキシブルブラシシール付



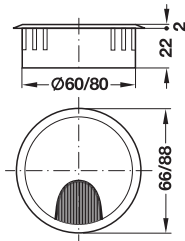
- 材質: ABS
- 仕上/色: 本体: ステンレス色、メタリック色、黒、ブラシシール: 黒
- ケーブル穴: 下穴 Ø 60 mm 用 20x26 mm
下穴 Ø 80 mm 用 25x40 mm
- 仕様: 2 パーツ、円型
- 取付: 打ち込み

下穴 Ø mm	色	品番
60	ステンレス色	2 631.35.012
	メタリック色	2 631.35.212
	黒	2 631.35.312
80	ステンレス色	2 631.35.014
	メタリック色	2 631.35.214
	黒	2 631.35.314

梱包: 1、100 個

下穴 Ø 60 mm または 80 mm

フレキシブルブラシシール付

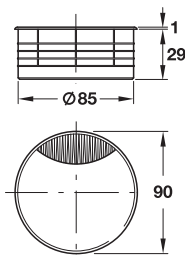


- 材質: 亜鉛合金
- 仕上/色: 本体: ステンレス色、メタリック色、ブラシシール: 黒
- ケーブル穴: 下穴 Ø 60 mm 用 23x20 mm
下穴 Ø 80 mm 用 30x25 mm
- 仕様: 2 パーツ、円型
- 取付: 打ち込み

下穴 Ø mm	色	梱包個	品番
60	ステンレス色	1、12	2 631.32.003
	メタリック色		2 631.32.903
80	ステンレス色	1、8	2 631.32.004
	メタリック色		2 631.32.904

下穴 Ø 85 mm

フレキシブルブラシシール付



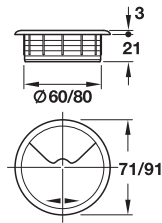
- 材質: ステンレスまたはアルミニウム
- 仕上/色: 本体: シルバーアルマイト、プラスチックコーティング 黒、研磨、ブラシシール: 黒
- ケーブル穴: 20x30 mm
- 仕様: 2 パーツ、円型
- 取付: 接着固定

材質	仕上/色	品番
アルミニウム	シルバーアルマイト	2 429.86.925
アルミニウム	プラスチックコーティング 黒	2 429.86.327
ステンレス	研磨	2 429.86.020

梱包: 1、10 個

下穴 Ø 60 mm または 80 mm

回転スライドカバー付



- 材質: ABS
- 色: 9色
- ケーブル穴: 下穴 Ø 60 mm 用 20x30 mm
下穴 Ø 80 mm 用 20x45 mm
- 仕様: 2 パーツ、円型
- 取付: 打ち込み

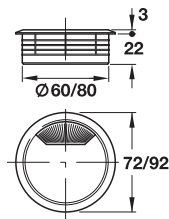
下穴 Ø mm	色	品番
60	ゴールド色	2 428.96.802
	クローム色	2 428.96.202
	ステンレス色	✓ 428.96.002
	メタリック色	2 428.96.902
	白	✓ 428.96.702
	ライトグレー	✓ 428.96.502
	ベージュ	✓ 428.96.402
	セピアブラウン	✓ 428.96.102
	黒	✓ 428.96.302
80	ゴールド色	2 428.96.804
	クローム色	2 428.96.204
	ステンレス色	2 428.96.004
	メタリック色	2 428.96.904
	白	2 428.96.704
	ライトグレー	2 428.96.504
	ベージュ	2 428.96.404
	セピアブラウン	2 428.96.104
	黒	2 428.96.304

梱包: 1,100 個

ケーブル孔キャップ

下穴 Ø 60 mm または 80 mm

スプリング内蔵回転スライドカバー付



- 材質: ABS
- 色: 8色
- ケーブル穴: 下穴 Ø 60 mm 用 15x30 mm
下穴 Ø 80 mm 用 20x45 mm
- 仕様: 2 パーツ、円型
- 取付: 打ち込み

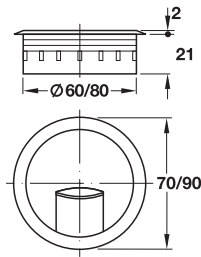
下穴 Ø mm	色	品番
60	クローム色	2 429.97.231
	ステンレス色	2 429.99.002
	メタリック色	2 429.99.212
	白	✓ 429.99.726
	ライトグレー	2 429.99.520
	ベージュ	2 429.99.422
	セピアブラウン	2 429.99.128
	黒	2 429.99.324
80	クローム色	2 429.97.240
	ステンレス色	2 429.99.004
	メタリック色	2 429.99.214
	白	2 429.99.744
	ライトグレー	2 429.99.548
	ベージュ	2 429.99.440
	セピアブラウン	2 429.99.146
	黒	2 429.99.342

梱包: 1,100 個

TCH-FF 2013, HJA-jp, 11/12; 表示寸法などの仕様は変更される場合があります。

下穴 Ø 60 mm または 80 mm

スライドカバー付

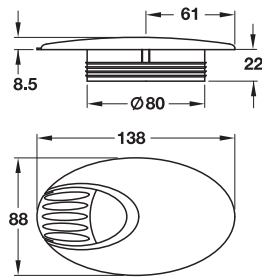
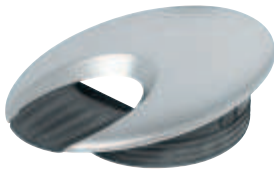


- 材質: ABS
- 仕上: 本体: ステンレス色、メタリック色、黒
- ケーブル穴: 下穴 Ø 60 mm 用 25x25 mm
下穴 Ø 80 mm 用 30x40 mm
- 仕様: 2 パーツ、円型
- 取付: 打ち込み

下穴 Ø mm	色	品番
60	ステンレス色	✓ 631.35.002
	メタリック色	2 631.35.202
	黒	2 631.35.302
80	ステンレス色	2 631.35.004
	メタリック色	2 631.35.204
	黒	2 631.35.304

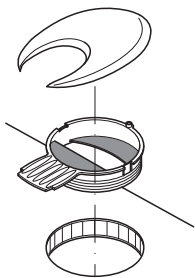
梱包: 1,100 個

下穴 Ø 80 mm



魅力的なデザイン

取付図



ケーブル穴は約 75x30 mm で、ベースとカバーの内側のガイドプレートを取り除くことで Ø 75 mm まで大きくすることができます。

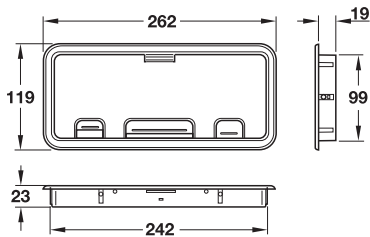
- 材質: カバー: 亜鉛合金、ベース: プラスチック
- 仕上 / 色: カバー: プラスチックコーティング サテックローム、ベース: 黒
- ケーブル穴: 75x30 mm (拡張可能)
- 仕様: 2 パーツ、だ円型、取外し可能なカバー付
- 取付: 打ち込み

仕上 / 色	品番
サテックローム	2 631.10.430
プラスチックコーティング ダークグレー	2 631.10.330

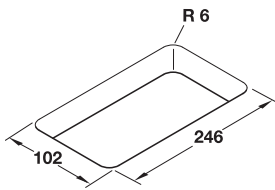
梱包: 1 個

ケーブルガイド

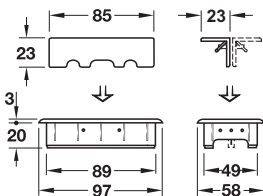
→ ケーブル開口部 3 個付



穴加工図

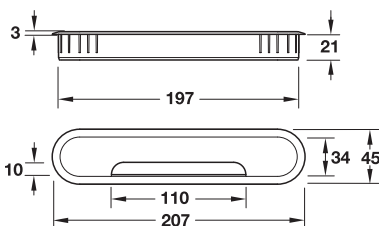


→ ケーブル穴 3 個付



ケーブル孔キャップ

ケーブルダクト



- 適用範囲: テーブルトップを通したケーブル配線用
- 材質: ABS
- 色: 4色
- 仕様: 2パーツ、長方形
- 取付: フレームは埋め込み、カバープレートはフレームの上に置く

色	品番
ステンレス色	2 429.99.070
メタリック色	2 429.99.270
ライトグレー	✓ 429.99.575
黒	✓ 429.99.379

梱包: 1,5 個

- 材質: ABS
- 色: 5色
- 仕様: 3パーツ、長方形
- 取付: フレームは埋め込み、アングルプロファイルはフレームにはめ込み

色	品番
クローム色	2 428.98.279
ステンレス色	2 428.98.020
メタリック色	2 428.98.220
ライトグレー	2 428.98.528
黒	2 428.98.322

梱包: 1,100 個

- 材質: ABS
- 仕様: 2パーツ、だ円型、カバー取外し可能
- 取付: 開口 35x197 mm に接着固定

色	品番
ステンレス色	✓ 631.36.000
メタリック色	✓ 631.36.200
黒	✓ 631.36.300

梱包: 1,50 個

TCH-FF 2013, HJA-jp, 11/12; 表示寸法などの仕様は変更される場合があります。