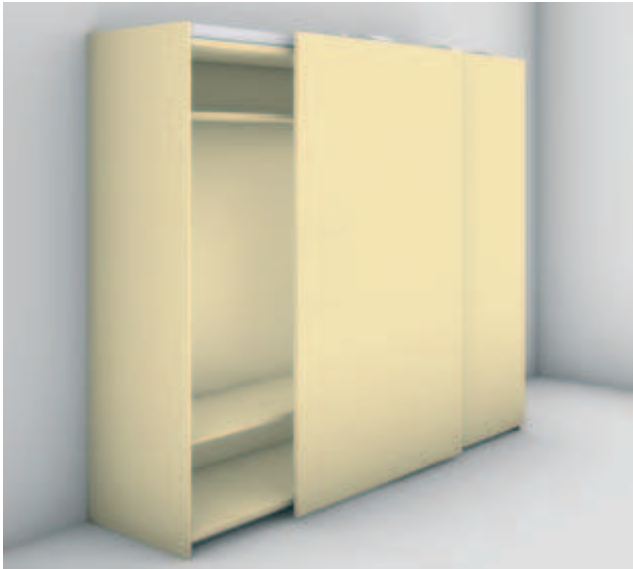


Finetta フラットフロント L 70 FB T2

扉重量 70 kg 以下



- 素早く簡単な取付、クリップシステム
- 開閉時ソフトダンパー内蔵
- キャビネット内寸幅対応範囲 199 mm まで

- 扉高さ： 3000 mm 以下
- 扉幅： 821 - 2020 mm
- 扉厚： ハンドルの高さを含む： 18 - 45 mm
- 高さ調整： 六角頭ボルトで調整
- 奥行： 上部レール（扉を含まない）： 363 mm 以上、
下部レール（扉を含まない）： 140 mm 以上
- 側板厚： 25 mm
- 仕様： 左右対称の扉 2 枚用、開閉時ソフトダンパー付
- 扉の引き残り： 下図の計算式で算出
- 扉端からハンドルまでの距離（K）10 mm 以上
- 側板のカブセ代 23 mm（スタンダードセットの場合）

注意

この金具は設計段階での確認事項があります。詳細については弊社までお問合わせください。スタンダードセットの表に記されている寸法は必ず守って製作してください。

→ スタンダードセット

2 枚扉用、取付説明書付

キャビネット内寸幅 mm	扉幅 mm	品番
1600* - 1799	821 - 920	2 406.11.050
1800* - 1999	921 - 1020	2 406.11.051
2000* - 2199	1021 - 1120	2 406.11.052
2200* - 2399	1121 - 1220	2 406.11.053
2400* - 2599	1221 - 1320	2 406.11.054
2600* - 2799	1321 - 1420	2 406.11.055
2800* - 2999	1421 - 1520	2 406.11.056
3000* - 3199	1521 - 1620	▲ 406.11.057
3200* - 3399	1621 - 1720	▲ 406.11.058
3400* - 3599	1721 - 1820	▲ 406.11.059
3600* - 3799	1821 - 1920	▲ 406.11.060
3800* - 3999	1921 - 2020	▲ 406.11.061

梱包：1 セット

取付寸法

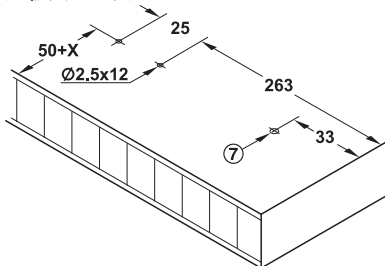
扉穴加工用寸法表

キャビネット内寸幅 mm	サイズ mm						
	①	②	③	④	⑤	⑥	
1600* - 1799	169	303	154	341	472	下部に追加加工不要	
1800* - 1999		353	204	391	522		
2000* - 2199		403	254	441	572		
2200* - 2399		453	304	491	622		
2400* - 2599		503	354	541	672		
2600* - 2799		219	503	354	591		722
2800* - 2999	269				641	772	475
3000* - 3199	319				691	822	525
3200* - 3399	369				741	872	575
3400* - 3599	419				791	922	625
3600* - 3799	469				841	972	675
3800* - 3999	519				891	1022	725

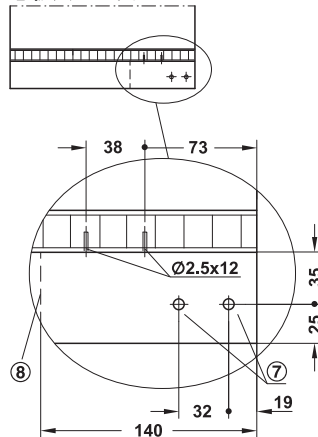
引戸、フラット

10

天板穴加工図



底板穴加工図

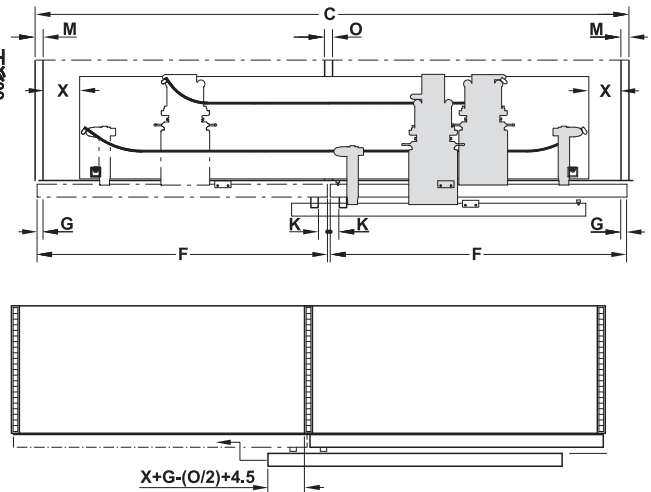
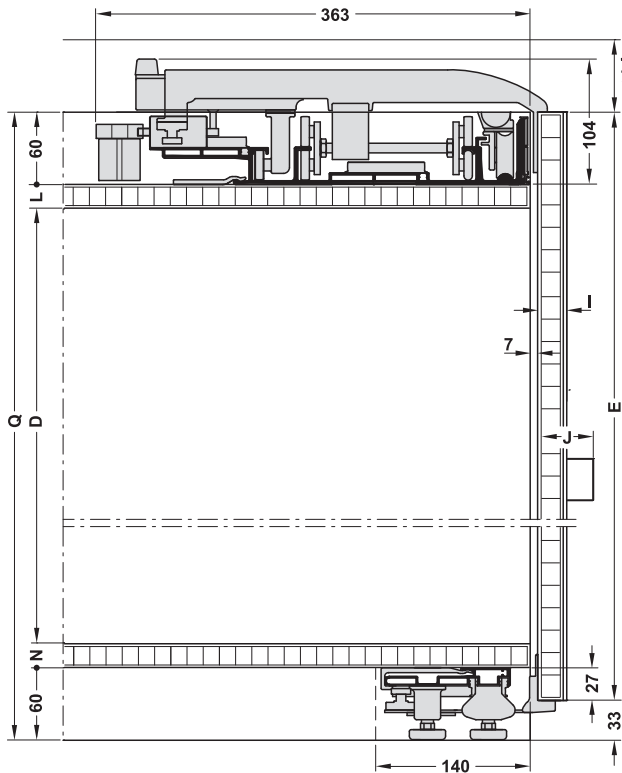


- ⑦ M6 めねじ付スリーブを別途用意
- ⑧ センターパネルの切り欠き加工

M6 めねじ付スリーブ

▶ FF 14.24、FF 4.20

TCH-FF 2013, HJA-jp, 11/12; 表示寸法などの仕様は変更される場合があります。



- キャビネット外寸幅 (C)
- キャビネット内寸高さ (D)
- 扉高さ (E)
- 扉幅 (F)
- 側板と扉のカブセ代 (G)
- 扉厚 (I)
- ハンドル高さを含む扉厚 45 mm 以下 (J)
- 扉端からハンドルまでの距離 (K)
- 天板厚 (L)
- 側板厚 (M)
- 底板厚 (N)
- 中帆立厚 (O)
- キャビネット総高さ (Q)

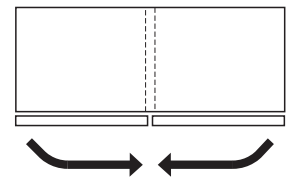
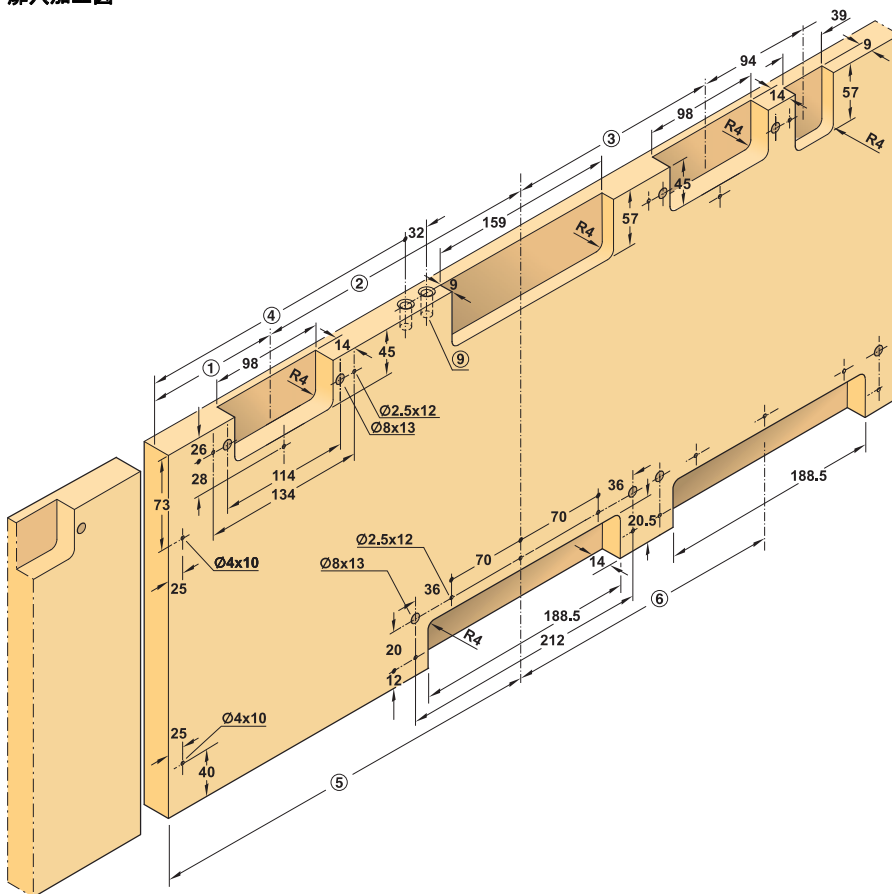
扉高さ E の計算式 $= D + L + N + 60 \text{ mm} + 27 \text{ mm}$

キャビネット総高さ Q の計算式 $= E + 33 \text{ mm}$

扉の引き残りの計算式 $= X + G - (O/2) + 4.5 \text{ mm}$

サイズ X = $\frac{\text{キャビネット内寸幅} - \text{品番表のキャビネット内寸幅} \times \text{サイズ}}{2}$

扉穴加工図



⑨M4 めねじ付スリーブを別途用意

引戸、フラット

10

TOH-FF 2013, HJA-jp, 1/12; 表示寸法などの仕様は変更される場合もあります。

M4 めねじ付スリーブ

▶ FF 14.23、FF 4.33

New!

Online Catalogue: www.hafele.co.jp

FF 10.19

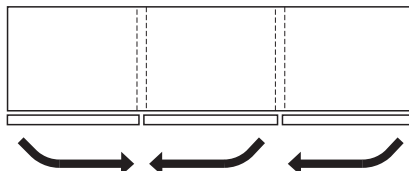
Finetta フラットフロント L 70 FB T3

扉重量 70 kg 以下



- 素早く簡単な取付、クリップシステム
- 開閉時ソフトダンパー内蔵

- 扉高さ: 3000 mm 以下
- 扉幅: 800 - 1330 mm
- 扉厚: ハンドルの高さを含む: 18 - 45 mm
- 高さ調整: 六角頭ボルトで調整
- 奥行: 上部レール (扉を含まない): 396 mm 以上、
下部レール (扉を含まない): 140 mm 以上
- 側板厚: 25 mm
- 仕様: 同一幅の 3 枚扉用、ソフトダンパー付
- 扉端からハンドルまでの距離 (K) 10 mm 以上
- 側板のカブセ代 23 mm

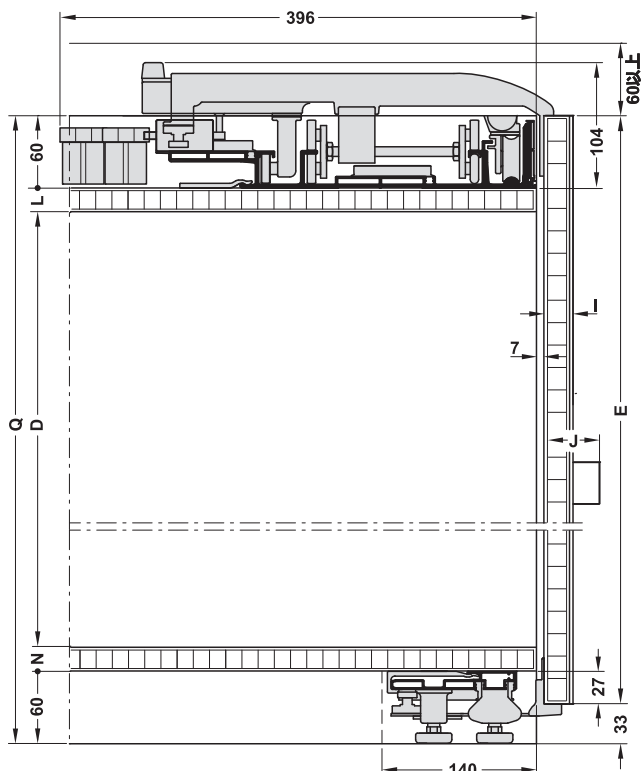


→ 特注サイズ

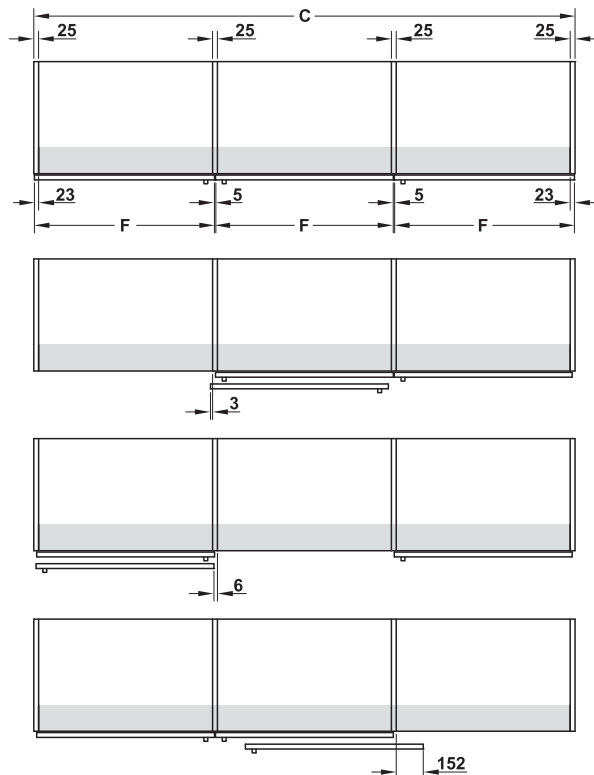
	品番
3 枚扉用、取付説明書付	▲ 406.11.065

梱包: 1 セット

ご注文の際は下記の必要な寸法 (C - Q) をお知らせください。



- 全幅 (C)
- 内寸高さ (D)
- 扉高さ (E)
- 扉幅 (F)
- 扉厚 (I)
- ハンドル高さを含む扉厚 45 mm 以下 (J)
- 扉端からハンドルまでの距離 (K)
- 天板厚 (L)
- 底板厚 (N)
- 全高 (Q)



計算方法

扉高さ (E) の計算方法 = $D + L + N + 60 \text{ mm} + 27 \text{ mm}$
全高 (Q) の計算方法 = $E + 33 \text{ mm}$

M4 / M6 めねじ付スリーブ ▶ FF 14.23、FF 4.33 / FF 14.24、FF 4.20

引戸、フラット

10

TCH-FF 2013, HJA-jp, 11/12; 表示寸法などの仕様は変更される場合があります。