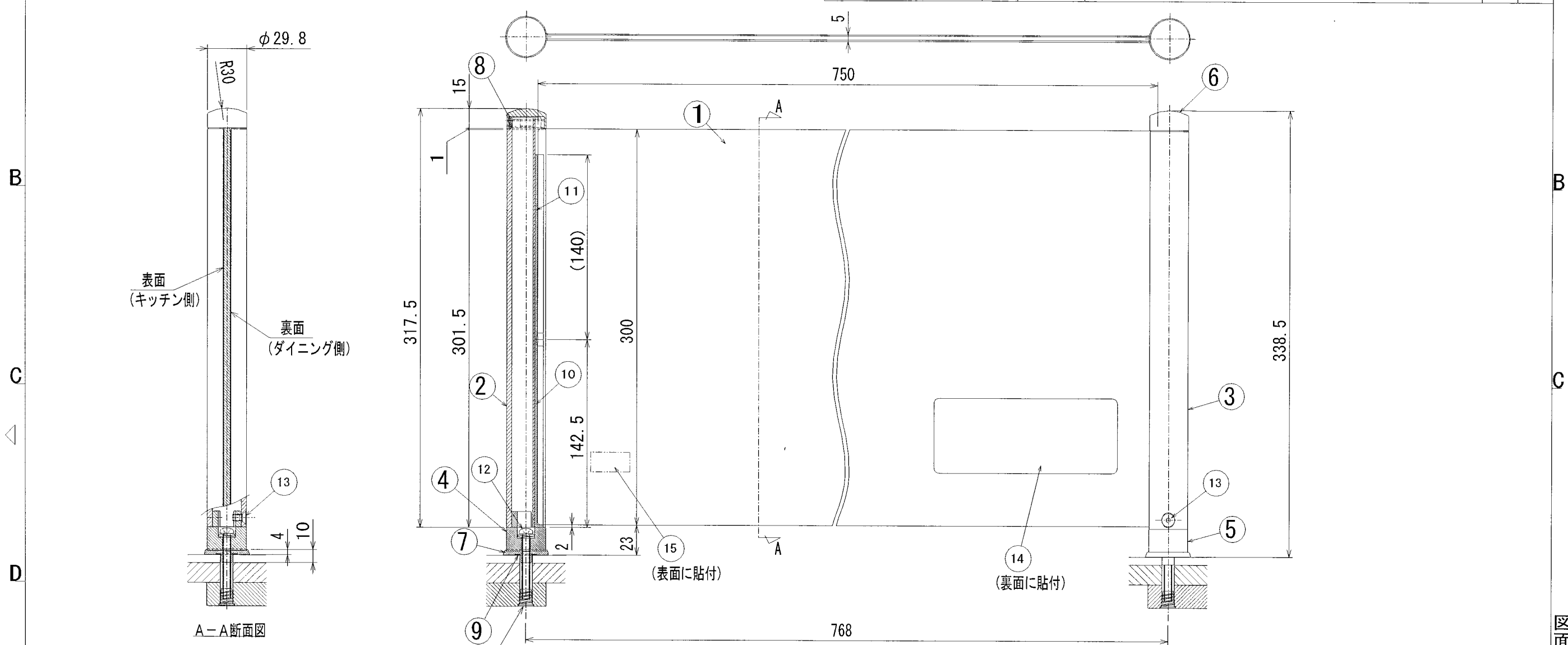


1	2	3	4	5	6	7	8	
				指定寸法公差	符号	年月日	設 変 内 容	担当検印
				☆印は重要寸法				
				() 内は参考寸法				



15	スクリーン強化ガラスシール	ユポ#80+PP貼り	1	印刷色：青色	3012361
14	スクリーン注意シール	ユポ#80+PP貼り	1	印刷色：黄色、黒色	3012475
13	支柱取付ネジ	M5×8六角穴付き皿ボルト	2	ステンレス	
12	ベース取付ビス	パネ座金組込みナベ小ネジM6×35	2	クロムメッキ (JIS H 8617 メッキ厚さ0.1μm以上)	
11	ガラス用スペーサー	オレフィン系エラストマー	2	Hs=80° 相当 グレー	
10	ガラス用パッキン	オレフィン系エラストマー	2	Hs=80° 相当 グレー	3301657
9	ベース用パッキン	NBR 黒 1t	2	Hs=60°	3301659
8	キャップ内枠	PP	2	色：グレー	3301655
7	ベース用受け枠	PP	2	色：グレー	3301656

6	SPGA075キャップ	A6063S-T05	2	B ₂ アルマイト (JIS H 8601 AA6)	3012478
5	SPGA075ベースR	A6063S-T05	1	B ₂ アルマイト (JIS H 8601 AA6)	3012477
4	SPGA075ベースL	A6063S-T05	1	B ₂ アルマイト (JIS H 8601 AA6)	3012476
3	SPGA075支柱R (L=310)	A6063S-T05	1	B ₂ アルマイト (JIS H 8601 AA6)	3012480
2	SPGA075支柱L (L=310)	A6063S-T05	1	B ₂ アルマイト (JIS H 8601 AA6)	3012479
1	スクリーン本体	強化ガラス t5 + 飛散防止フィルム	1	透明	3012359
記号	部品名	材質・寸法	数量	仕上・処理・加工・記事	伸号コード
共通機種			承認	機種 ガス前用ハーフガラス (SPGA075)	
尺度	設計	製図	写図	品名 組立図	
			検図 (1)	図番 SA ₃ -02641	発行
			検図 (2)		発行分と差し替えて下さい。

図面を実測しての加工は行わないこと